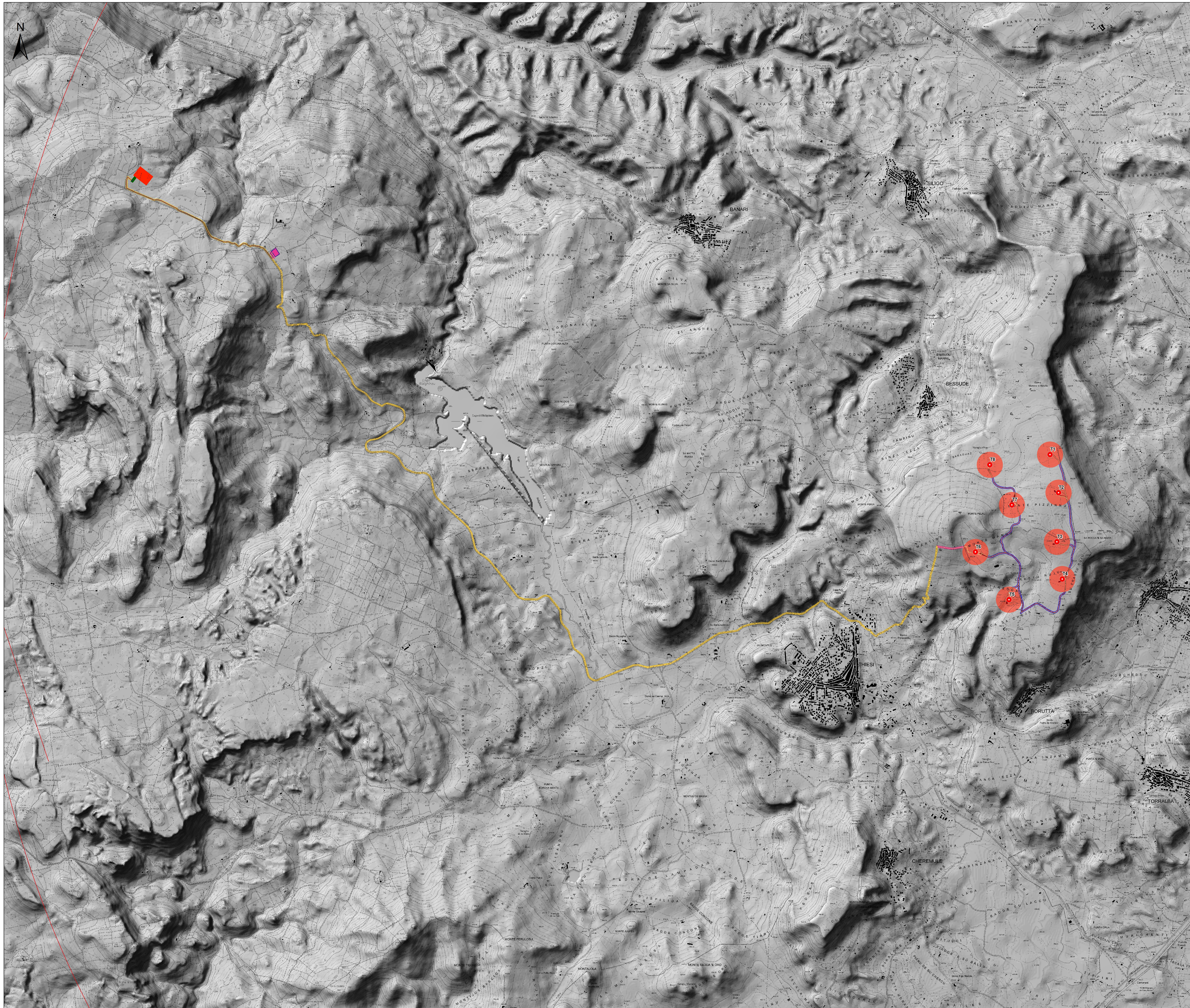


CARTA DELLA VISIBILITÀ DELLA COMPONENTE ARCHEOLOGICA AL SUOLO



Legenda

- Aerogen. in progetto
- Aree di massima attenzione (11,5km)
- Cavo_MT
- Cavo_AT
- SSE
- Strada
- Ampliamento SE ITTIRI
- SSE Tema ITTIRI

Visibilità della componente archeologica al suolo

- Nulla
- Basso
- Media
- Buona

REGIONE SARDEGNA
Città metropolitana di Sassari
COMUNI DI BESSUDE, BORUTTA, ITTIRI E THIESI

**IMPIANTO EOLICO DENOMINATO
"ENERGIA MONTE PIZZINNU"**

Mauro Zotti
ARCHITETTO P.A. n. 3075
NELLA REGIONE SARDEGNA

PROGETTO DEFINITIVO OPERE CIVILI		FORI-BE-RC2-2
Carta della visibilità della componente archeologica al suolo		Cod. est. 115.000
Data:		Scala:

Data	Rev.	Descrizione	Eseg.	Conte.	Appr.
Aprile 2022	0	Emissione		IAT	GF FORI

A cura di:
I.A.T. Consulenza e progetti S.r.l.
Dott. Ing. Giuseppe Frongia

Gruppo di progettazione:
Ing. Massimo Frongia
Ing. Massimo Barbone
Ing. Emma Barone
Dott. Andrea Caporali
Ing. Gianluca Costa
Ing. Paolo Deidda
Ing. Gianluca Mada
Dott. Andrea Orru
Ing. Elena Ripoli

Contributi specializzati:
Dott. Massimo Barbone
Dott. G. Massimo Porpori (geologia)
Dott. Ing. Francesco Lottini (geologia)
Ing. Antonio Deidda (scienze)
Agr. Dott. Ing. Nicola Mada (geologia)
Dott. Naz. Fabio Sirena (Fori)
Cap. P. Sc. (Civiltà/Urbanistica)

Progettazione:
Dott. Ing. Giuseppe Frongia
PRODOTTORE CAULIARI
n. 3401 Dott. Ing. Giuseppe Frongia

TI Committente:

Consulente:
Fred Olsen Renewables Italy s.r.l.
Viale Castro Pretorio, 122 - 00185 Roma (RM)
PEC: fred.olsen@renewablesitaly.com

Fred Olsen Renewables

IAT CONSULENZA PROGETTI
www.iatprogetti.it

20210304