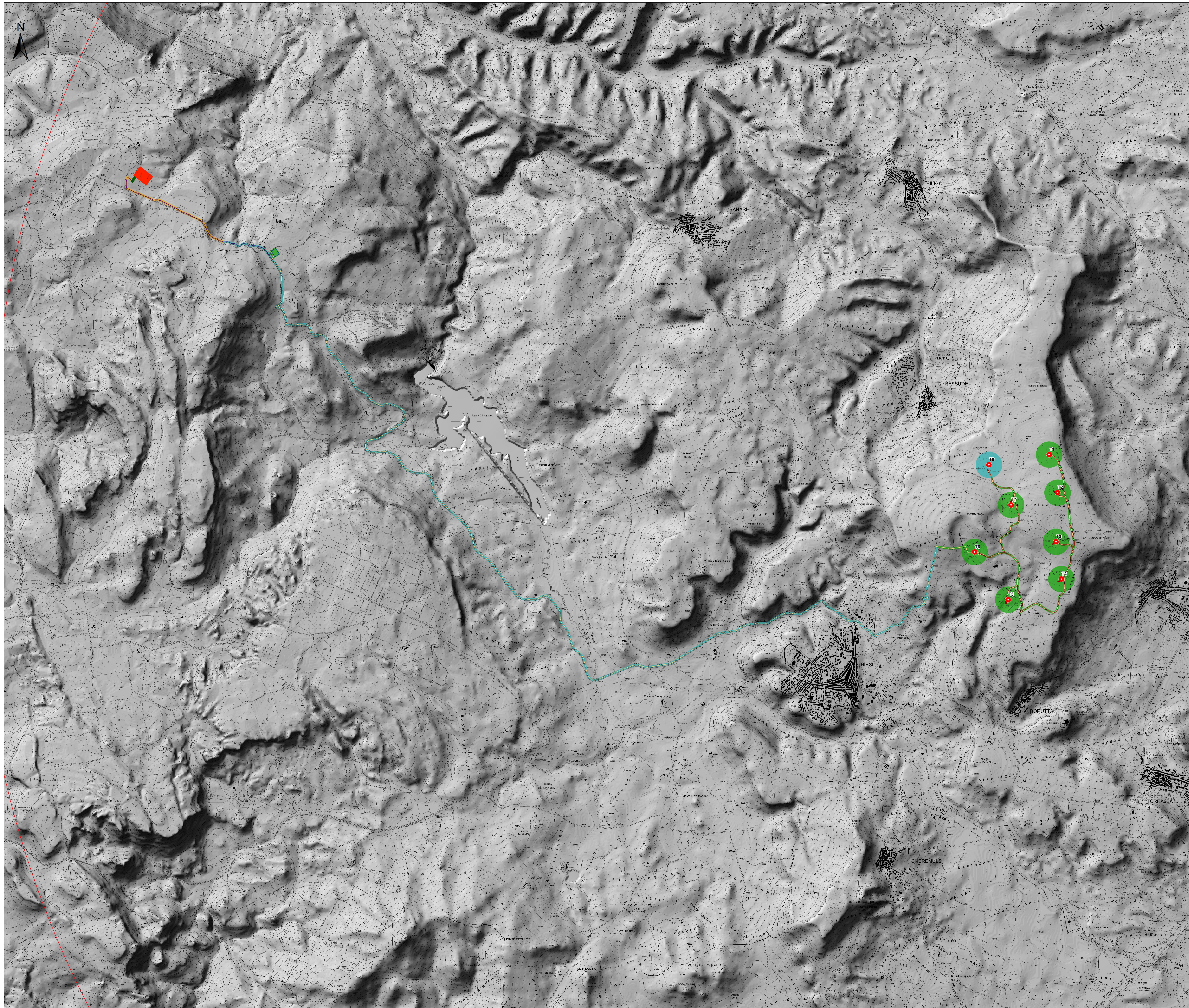


CARTA DEL RISCHIO ARCHEOLOGICO



Legenda

- Aerogen. in progetto
- Areale di massima attenzione (11,5km)
- Cavo_AT
- SSE
- Strada
- Ampliamento SE ITTIRI
- SSE Tema ITTIRI

Rischio archeologico

- Basso 3
- Medio 4
- Alto 8

REGIONE SARDEGNA
Città metropolitana di Sassari
COMUNI DI BESSUDE, BORUTTA, ITTIRI E THIESI

**IMPIANTO EOLICO DENOMINATO
"ENERGIA MONTE PIZZINNU"**

Flabio Tola
ARCHITETTO/PAZIO IN. 3472
MILITAZIONE/INCH. N. 1679

Oggetto: PROGETTO DEFINITIVO OPERE CIVILI		FORI-BE-RC2-3
Titolo: Carta del rischio archeologico		Scala: 1:15.000
Data	Rev.	Descrizione
Aprile 2022	0	Emissione
		Esig. Cont. Appr.
		IAT GF FORI

A cura di:
I.A.T. Consulenza e progetti S.r.l.
Dott. Ing. Giuseppe Frongia

Gruppo di progettazione:
Ing. Massimo Frongia
Ing. Massimo Barbone
Ing. Emma Barone
Dott. Andrea Caporali
Ing. Gianluca Costa
Ing. Paolo Deidda
Ing. Gianluca Mada
Dott. Andrea Orru
Ing. Elena Ripoli

Contributi specializzati:
Dott. Massimo Frongia
Dott. Gerd Manno Pongor (geologia)
Dott. Andrea Orru (archeologia)
Dott. Naz. Fabio Sirena (fori)
Dott. Naz. Claudio Sirena (fori)
Dott. Naz. Claudio Sirena (fori)

Progettazione:
Dott. Ing. Giuseppe Frongia
PRODOTTORE CAULIARI
P. CAULIARI
Dott. Ing. Giuseppe Frongia

TI Committente:

Consulenza:
IAT CONSULENZA PROGETTI
www.iatprogetti.it

Fred Olsen Renewables Italy s.r.l.
Viale Castro Pretorio, 122 - 00185 Roma (RM)
P.E.C.: FredOlsenrenewablesca@pec.it
Fred Olsen Renewables

20210204