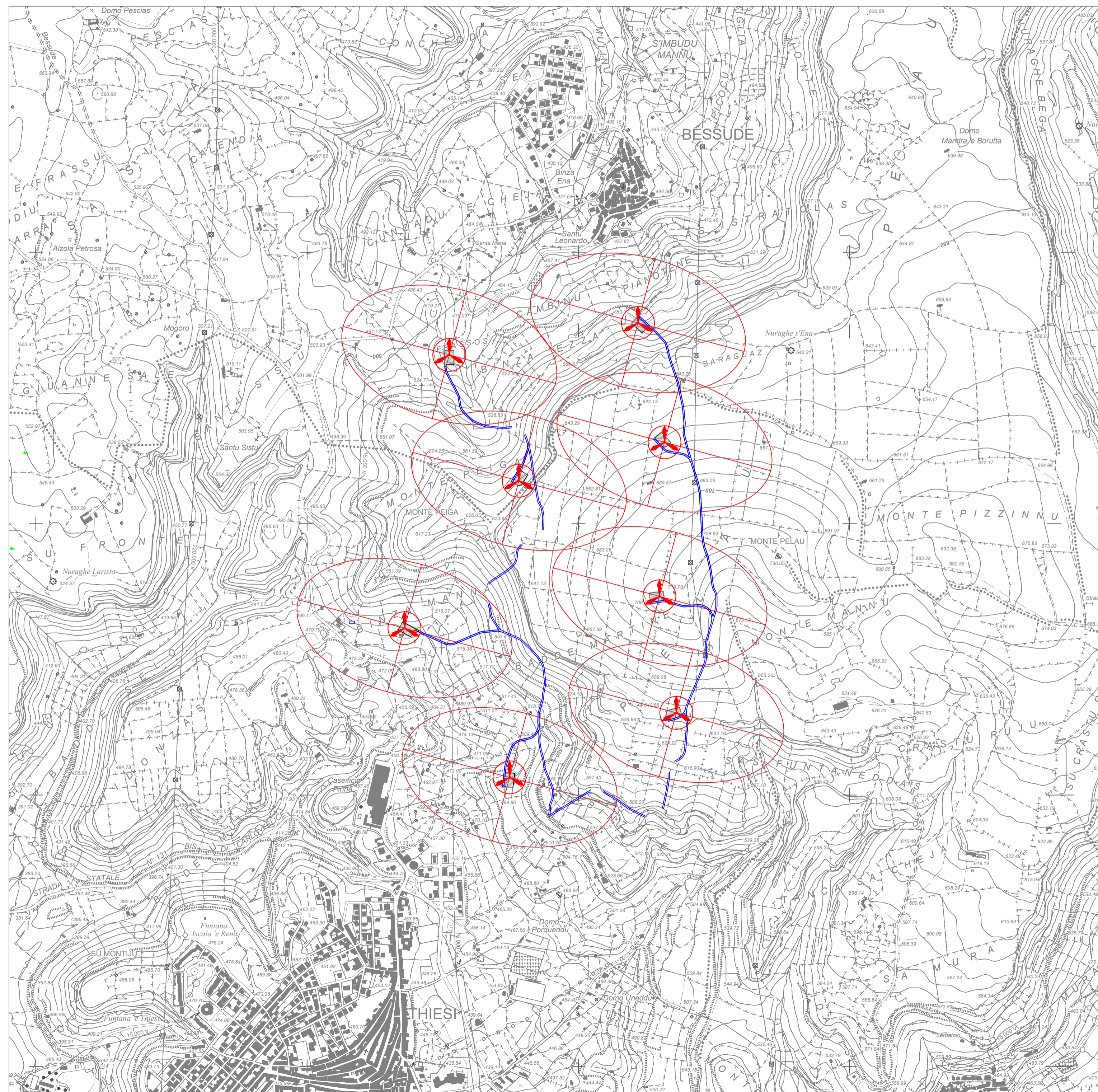






PLANIMETRIA - SC. 1:10.000



LEGENDA

-  Aereogeneratori
-  Piazzola esercizio
-  Viabilità esercizio
-  Area di influenza ellittica aerogeneratore di progetto (Asse maggiore = 5D = 810m ; asse minore = 3D = 486 m)

REGIONE SARDEGNA
Città metropolitana di Sassari
COMUNI DI BESSUDE, BORUTTA, ITTIRI E THIESI

IMPIANTO EOLICO DENOMINATO "ENERGIA MONTE PIZZINNU"

Oggetto	PROGETTO DEFINITIVO OPERE CIVILI	FORI-BE-RC8-2
Titolo	PLANIMETRIA SU CTR CON INTERDISTANZE AEROGENERATORI	Cod. elab. scala 1:10.000

Data	Rev.	Descrizione	Eseg.	Contr.	Appr.
Aprile 2022	0	Emissione	IAT	GF	FORI

A cura di:
I.A.T. Consulenza e progetti S.r.l.
Dott. Ing. Giuseppe Frongia

Gruppo di progettazione:
Ing. Giuseppe Frongia (coordinatore e responsabile)
Ing. Marianna Barbarino
Ing. Enrica Sottila
Dott. Andrea Cappai
Ing. Gianfranco Corda
Ing. Paolo Devesgus
Ing. Gianluca Melis
Ing. Andrea Orna
Dott.ssa Eleonora Re
Ing. Elisa Roych

Contributi specialistici:
Dott. Maurizio Medda (Pausa)
Dott. Matteo Tatti (archeologia)
Dott. Geol. Mauro Pompei (geologia)
Dott.ssa Geol. Francesca Lobina (geologia)
Ing. Antonio Dedoni (acustica)
Agr. Dott. Nat. Nicola Menis (pedologia)
Dott. Nat. Fabio Scianu (Flora)
Ca.Pi.Sar. (Chrotterofauna)

Progettazione:
Dott. Ing. Giuseppe Frongia


Il Committente:

 **IAT CONSULENZA E PROGETTI**
www.iatprogetti.it

Committente:
Fred. Olsen Renewables Italy s.r.l.
Viale Castro Pretorio, 122 - 00185 Roma (RM)
PEC: fred.olsenrenewablesitaly@legaimail.it


A1	FORI-BE-RC8-2_Planimetria su CTR con interdistanze aerogeneratori	FORI-BE-RC8-2_Planimetria su CTR con interdistanze aerogeneratori	2021/0284
Formato	File origine	File di stampa	Codice pratica

Elaborazioni: I.A.T. Consulenza e progetti S.r.l. con socio unico - Via Michele Giusà s.n.c. ZI CACIP, 09122 Cagliari, Tel./Fax +39 070 656297

Disegni, calcoli, specifiche e tutte le altre informazioni contenute nel presente documento sono di proprietà della I.A.T. Consulenza e progetti S.r.l. Al momento di questo documento la stessa officina partecipa di riproduzione, in tutto o in parte, di materiale il contenuto di cui è vietata l'uso senza autorizzazione.