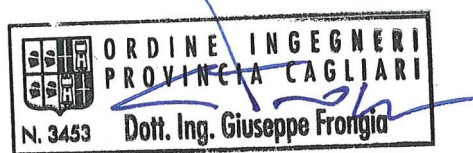


COMMITTENTE Fred Olsen Renewables Italy S.r.l. Viale Castro Pretorio, 122 - Roma (RM) 		COD. ELABORATO FORI-BE-RC9
ELABORAZIONI I.A.T. Consulenza e progetti S.r.l. con socio unico - Via Giua s.n.c. – Z.I. CACIP, 09122 Cagliari (CA) Tel./Fax +39.070.658297 Web www.iatprogetti.it		PAGINA 1 di 2

IMPIANTO EOLICO DENOMINATO “ENERGIA MONTE PIZZINNU”

- COMUNI DI BESSUDE, BORUTTA, ITTIRI E THIESI (SS) -



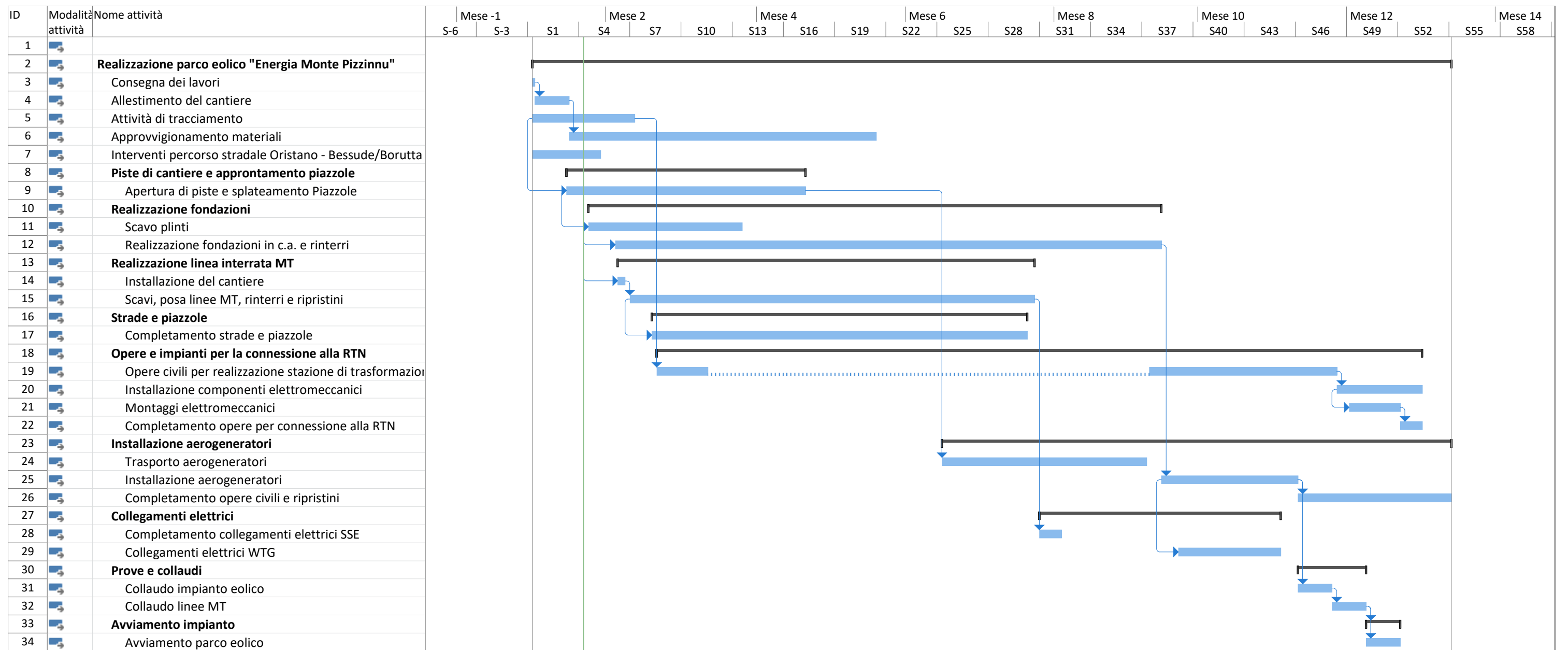
OGGETTO PROGETTO DEFINITIVO OPERE CIVILI	TITOLO CRONOPROGRAMMA DEGLI INTERVENTI		
PROGETTAZIONE I.A.T. CONSULENZA E PROGETTI S.R.L. ING. GIUSEPPE FRONGIA	<table border="0"> <tr> <td style="vertical-align: top;"> GRUPPO DI PROGETTAZIONE Ing. Giuseppe Frongia (coordinatore e responsabile) Ing. Marianna Barbarino Ing. Enrica Batzella Dott. Andrea Cappai Ing. Gianfranco Corda Ing. Paolo Desogus Ing. Gianluca Melis Ing. Andrea Onnis Dott.ssa Eleonora Re Ing. Elisa Roych </td> <td style="vertical-align: top;"> CONTRIBUTI SPECIALISTICI Dott. Maurizio Medda (Fauna) Dott. Matteo Tatti (Archeologia) Dott. Geol. Mauro Pompei (geologia) Dott. Geol. Maria Francesca Lobina (geologia) Ing. Antonio Dedoni (acustica) Agr. Dott. Nat. Nicola Manis (pedologia) Agr. Dott. Nat. Fabio Schirru (Flora) Ce.pi.Sar. (Chiroterofauna) </td> </tr> </table>	GRUPPO DI PROGETTAZIONE Ing. Giuseppe Frongia (coordinatore e responsabile) Ing. Marianna Barbarino Ing. Enrica Batzella Dott. Andrea Cappai Ing. Gianfranco Corda Ing. Paolo Desogus Ing. Gianluca Melis Ing. Andrea Onnis Dott.ssa Eleonora Re Ing. Elisa Roych	CONTRIBUTI SPECIALISTICI Dott. Maurizio Medda (Fauna) Dott. Matteo Tatti (Archeologia) Dott. Geol. Mauro Pompei (geologia) Dott. Geol. Maria Francesca Lobina (geologia) Ing. Antonio Dedoni (acustica) Agr. Dott. Nat. Nicola Manis (pedologia) Agr. Dott. Nat. Fabio Schirru (Flora) Ce.pi.Sar. (Chiroterofauna)
GRUPPO DI PROGETTAZIONE Ing. Giuseppe Frongia (coordinatore e responsabile) Ing. Marianna Barbarino Ing. Enrica Batzella Dott. Andrea Cappai Ing. Gianfranco Corda Ing. Paolo Desogus Ing. Gianluca Melis Ing. Andrea Onnis Dott.ssa Eleonora Re Ing. Elisa Roych	CONTRIBUTI SPECIALISTICI Dott. Maurizio Medda (Fauna) Dott. Matteo Tatti (Archeologia) Dott. Geol. Mauro Pompei (geologia) Dott. Geol. Maria Francesca Lobina (geologia) Ing. Antonio Dedoni (acustica) Agr. Dott. Nat. Nicola Manis (pedologia) Agr. Dott. Nat. Fabio Schirru (Flora) Ce.pi.Sar. (Chiroterofauna)		

Cod. pratica 2021/0284

Nome File: **FORI-BE-RC9_Cronoprogramma degli interventi.docx**

0	30/04/2022	Emissione per procedura di VIA	IAT	GF	FORI
	DATA	DESCRIZIONE	ESEG.	CONTR.	APPR.

Disegni, calcoli, specifiche e tutte le altre informazioni contenute nel presente documento sono di proprietà della I.A.T. Consulenza e progetti s.r.l. Al ricevimento di questo documento la stessa diffida pertanto di riprodurlo, in tutto o in parte, e di rivelarne il contenuto in assenza di esplicita autorizzazione.



Progetto: FORI-BE-RC9_Cronopro Data: mer 22/06/22	Attività		Riepilogo progetto		Cardine inattiva		Riporto riepilogo manuale		Scadenza	
	Divisione		Attività esterne		Riepilogo inattiva		Riepilogo manuale		Avanzamento	
	Cardine		Cardine esterno		Attività manuale		Solo inizio		Avanzamento manuale	
	Riepilogo		Attività inattiva		Solo-durata		Solo-fine			