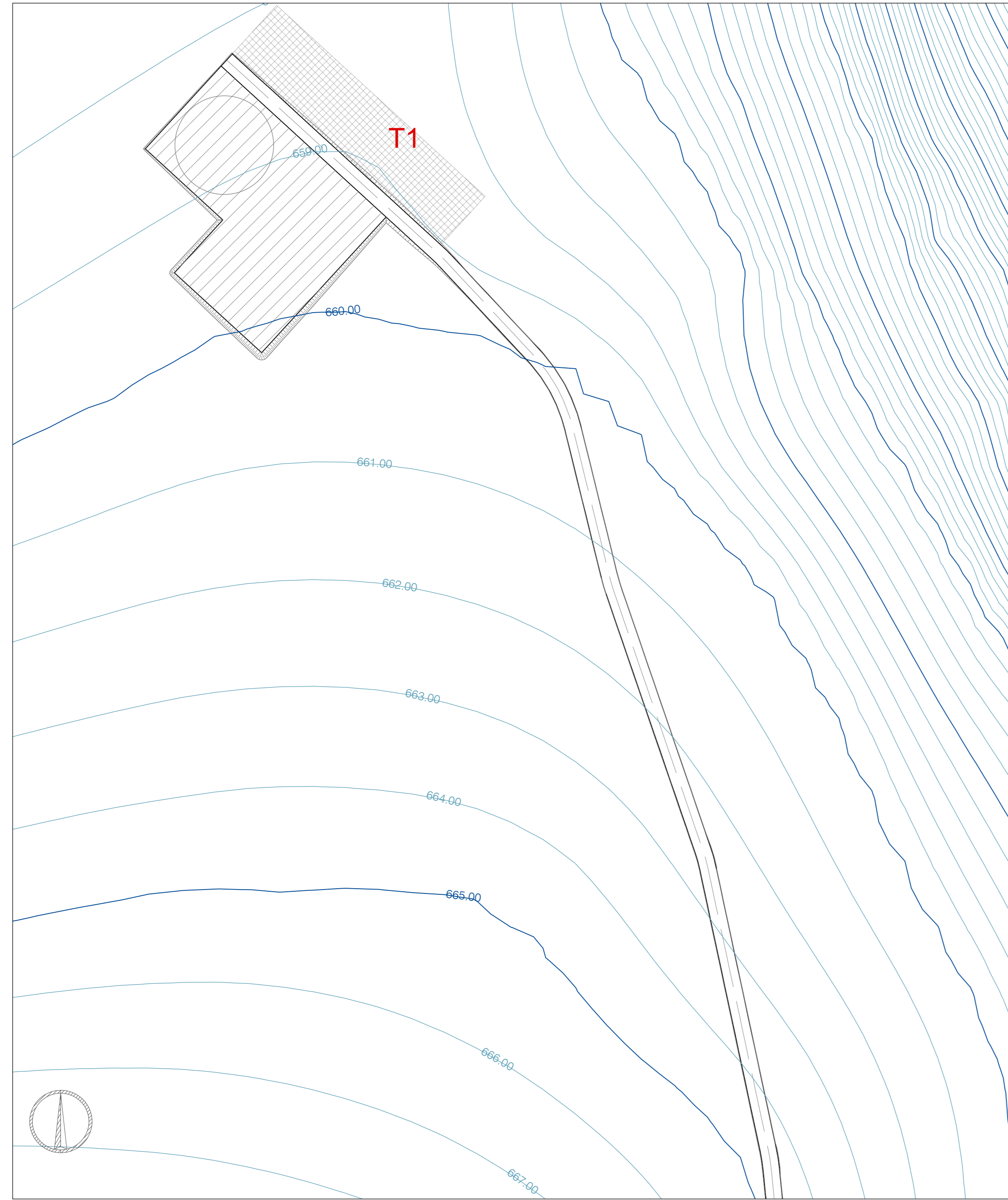
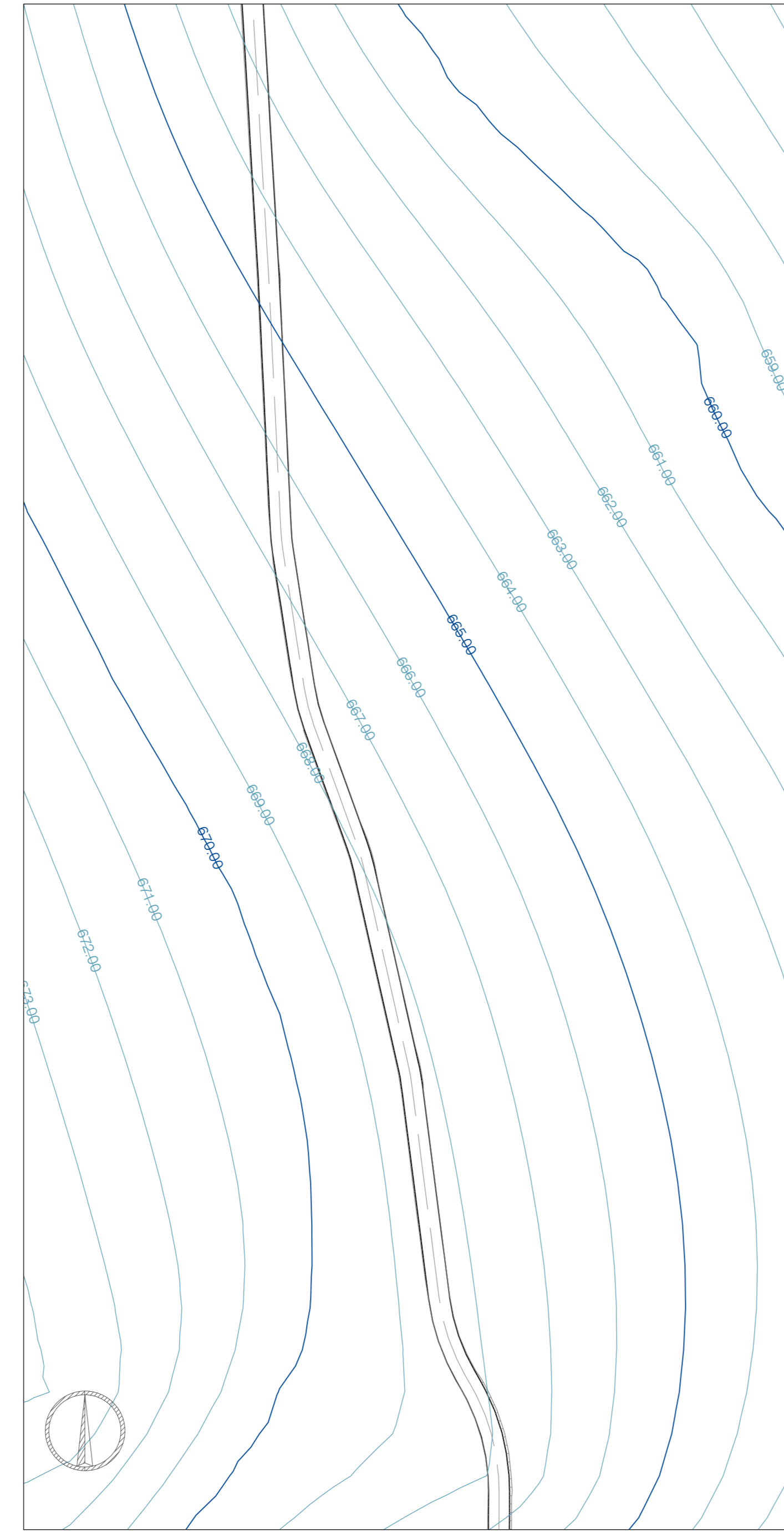


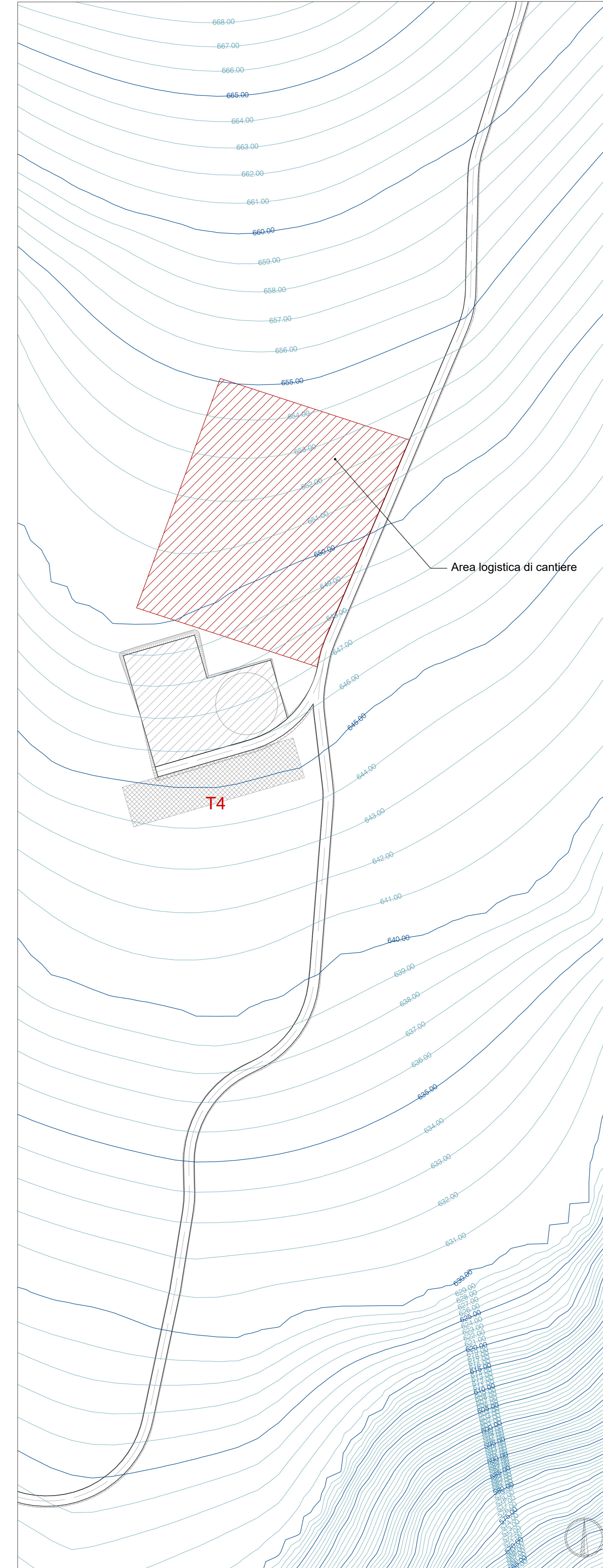
QUADRO 1



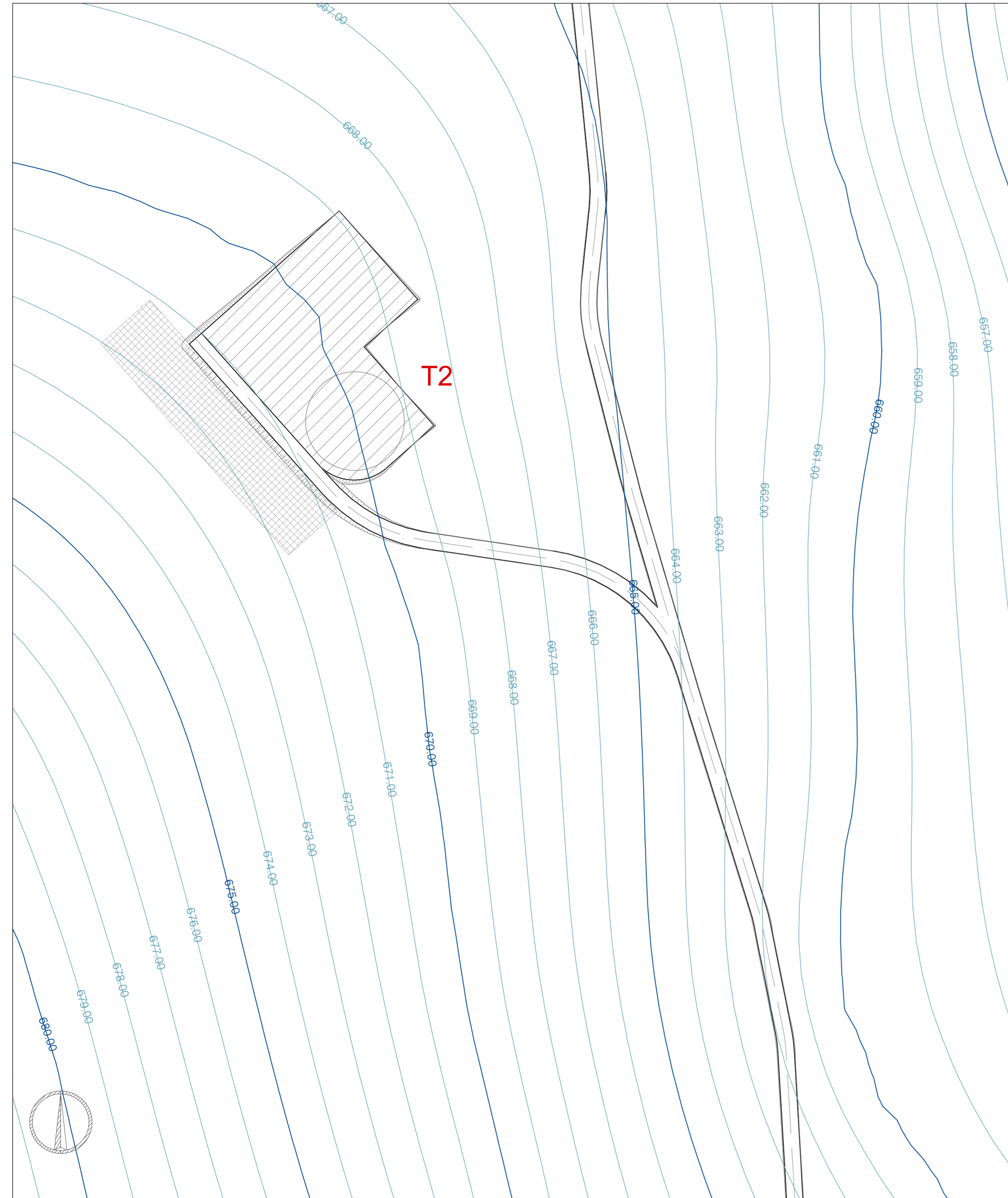
QUADRO 3



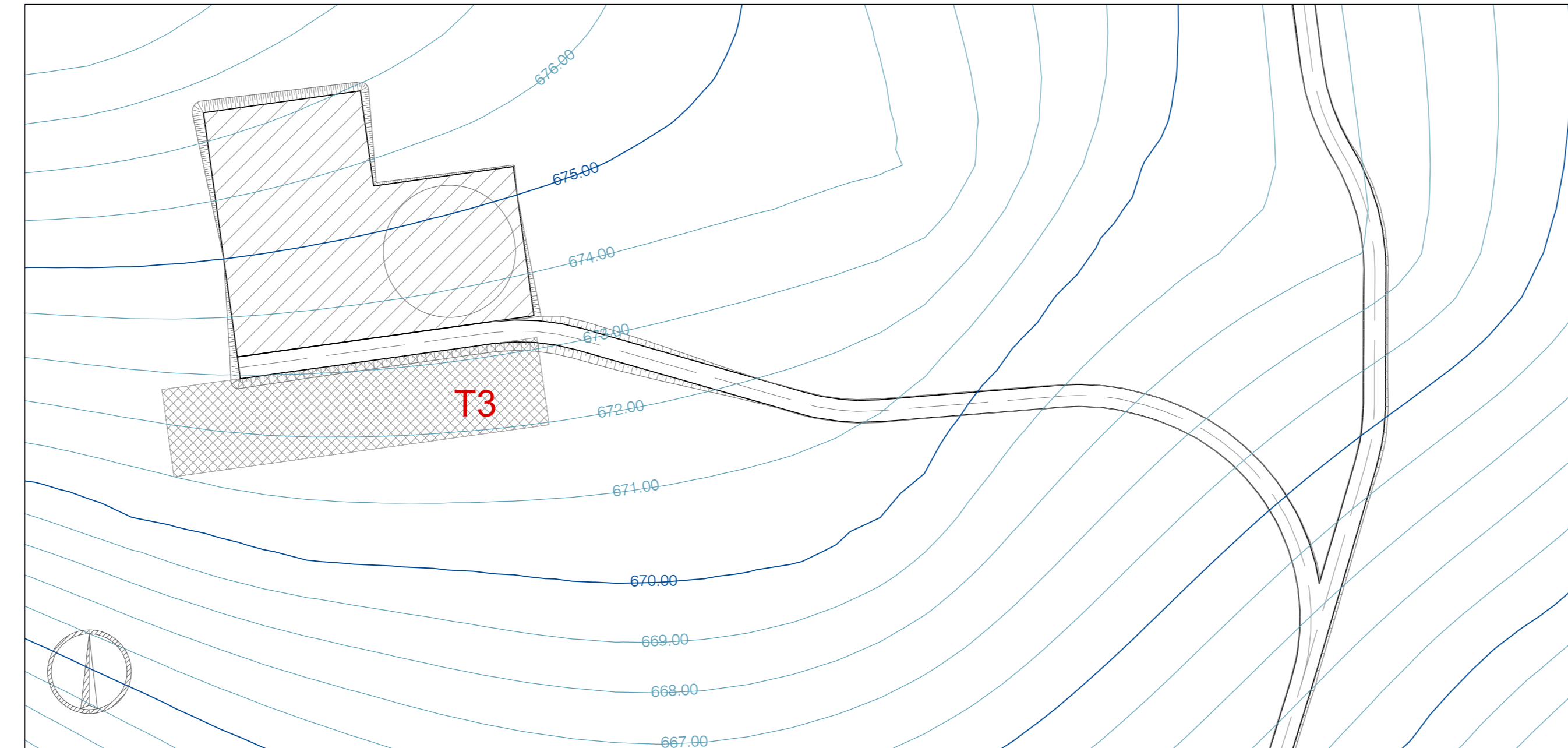
QUADRO 5



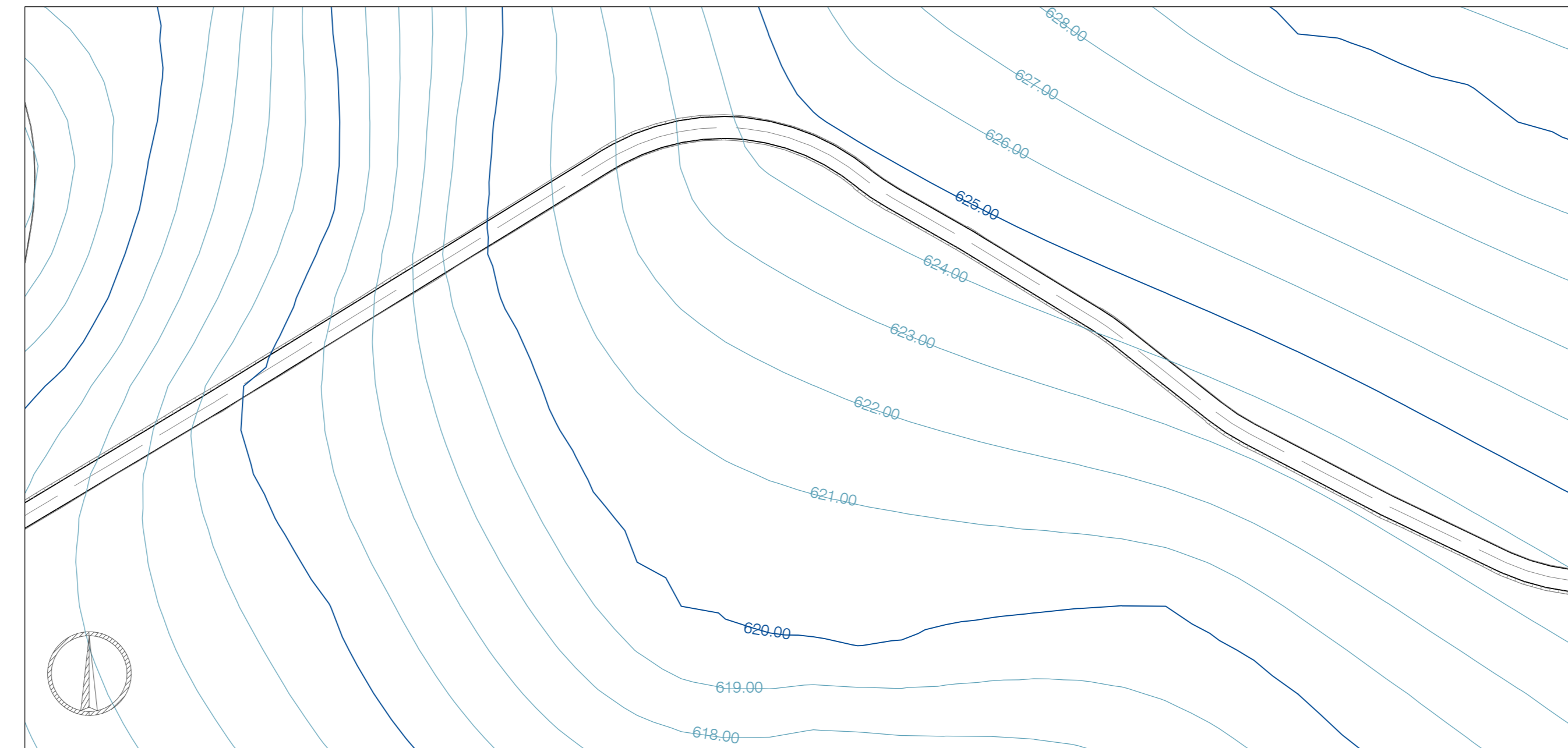
QUADRO 2



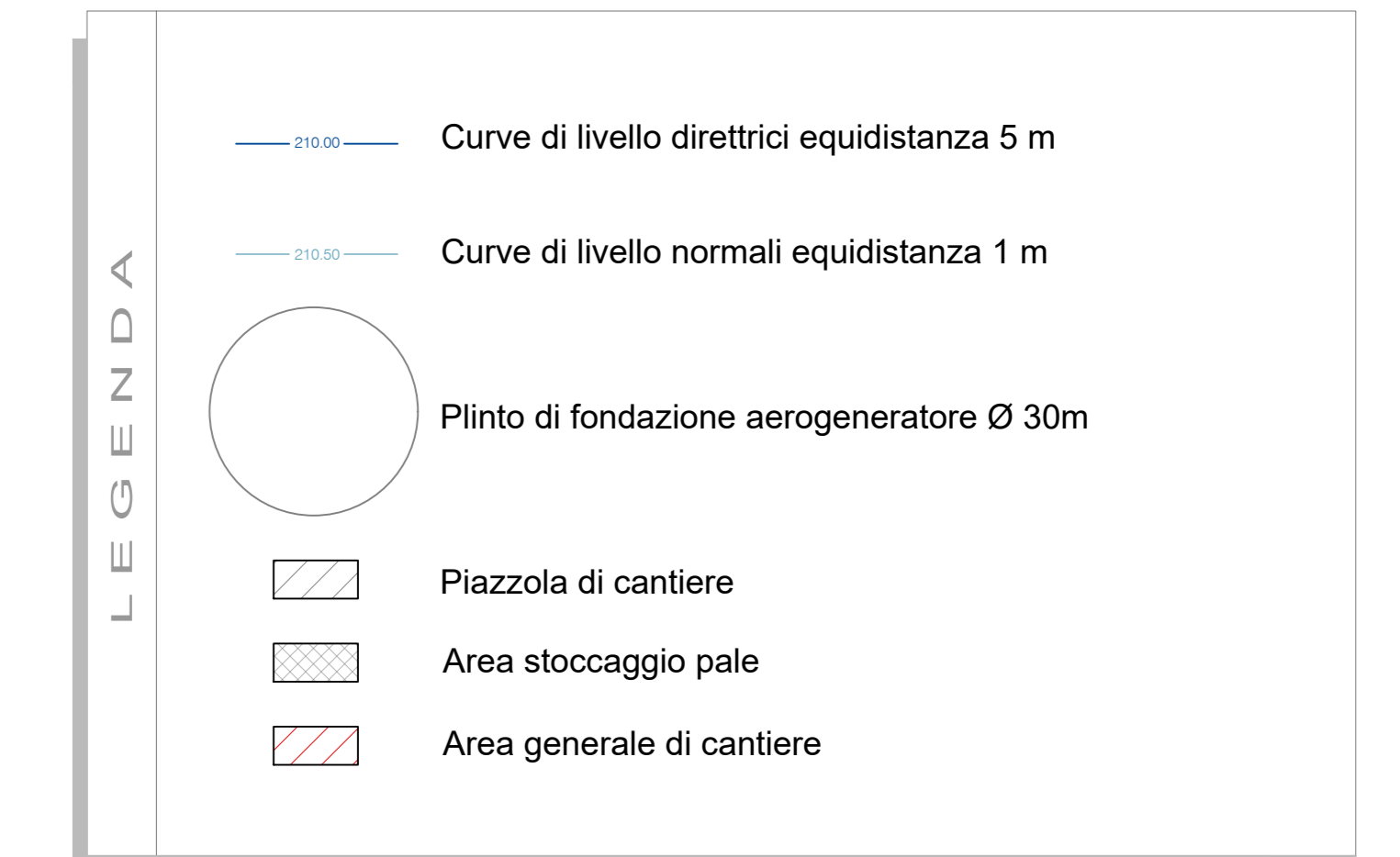
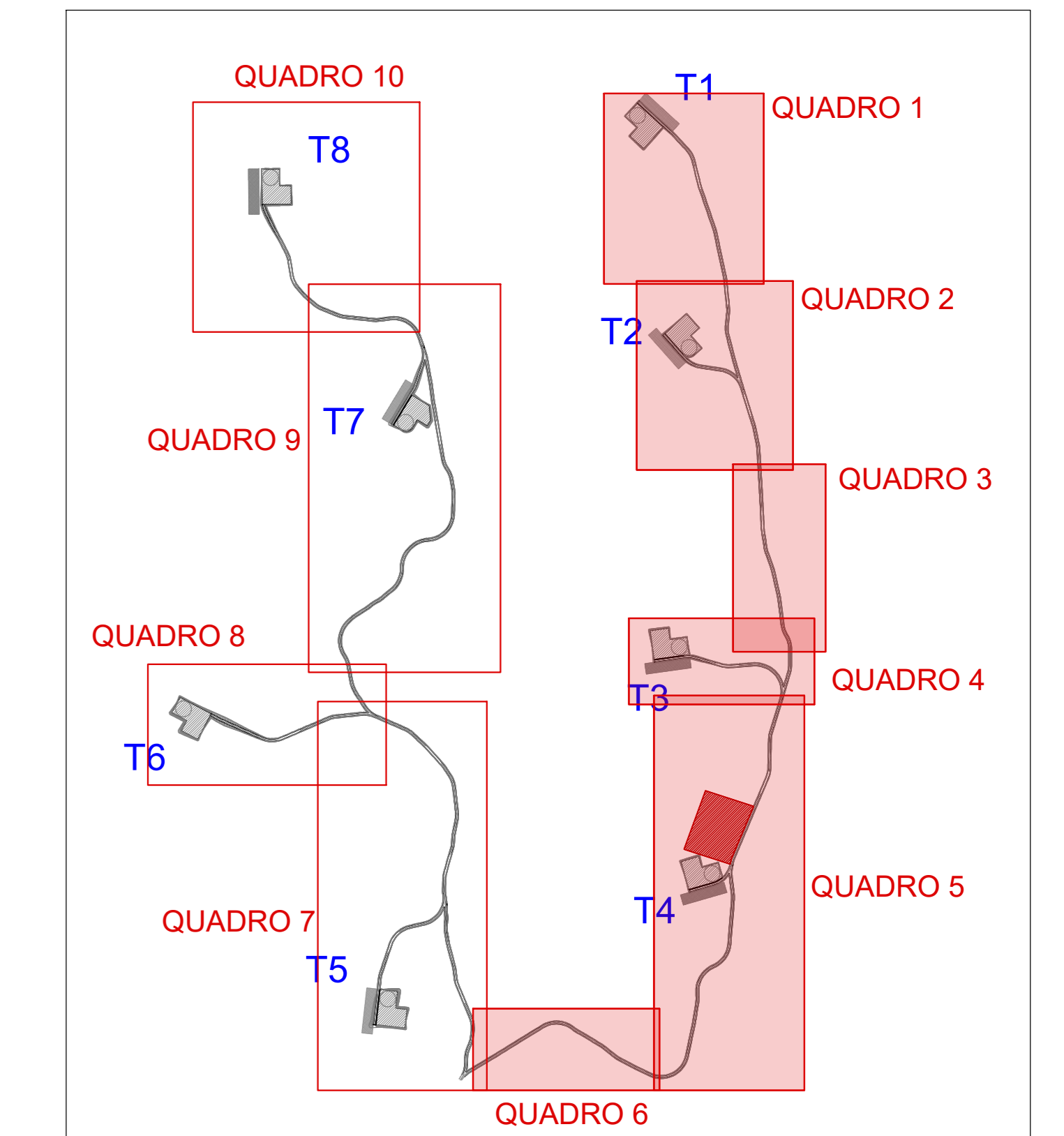
QUADRO 4



QUADRO 6



PLANIMETRIA DI RIFERIMENTO - Scala 1:10.000



**REGIONE SARDEGNA**  
Città metropolitana di Sassari  
COMUNI DI BESSUDE, BORUTTA, ITTIRI E THIESI

**IMPIANTO EOLICO DENOMINATO**  
**"ENERGIA MONTE PIZZINNU"**

Oggetto: <b>PROGETTO DEFINITIVO OPERE CIVILI</b>		FORI-BE-TC5a
Titolo: <b>PIAZZOLE, VIABILITÀ ED AREE DI CANTIERE - PIANO QUOTATO</b>		Contenuto: 1:1.000
Data	Rev.	Descrizione
Aprile 2022	0	Emissione
Eseg.	Contr.	Aprpr.
IAT	GF	FORI
A cura di: I.A.T. Consulenza e progetti S.r.l. Dott. Ing. Giuseppe Froggia		Progettazione: Dott. Ing. Giuseppe Froggia
Gruppo di progettazione: Ing. Giuseppe Froggia Ing. Marina Duronio Ing. Antonio Ruffini Dott. Andrea Casale Ing. Gianfranco Carta Ing. Paolo Demagis Ing. Giovanni Miele Dott.ssa Eleonora Re Ing. Elia Ripoli		Contributi specializzati: Dott. Massimo Marini (Pagine) Dott. Carlo Niccolò Porru (Pagine) Dott. Luca Deidda (Pagine) Dott. Andrea Deidda (Pagine) Dott. Luca Deidda (Pagine) Dott. Luca Deidda (Pagine) Dott. Luca Deidda (Pagine)
Comitatario: Fred. Oisen Renewables Italy s.r.l. Viale Castro Pretorio, 122 - 00185 Roma (RM) PEC: fred.obisernrenewables@legalmail.it		Comitato: Dott. Ing. Giuseppe Froggia
IAT CONSULENZA E PROGETTI		Fred. Oisen Renewables