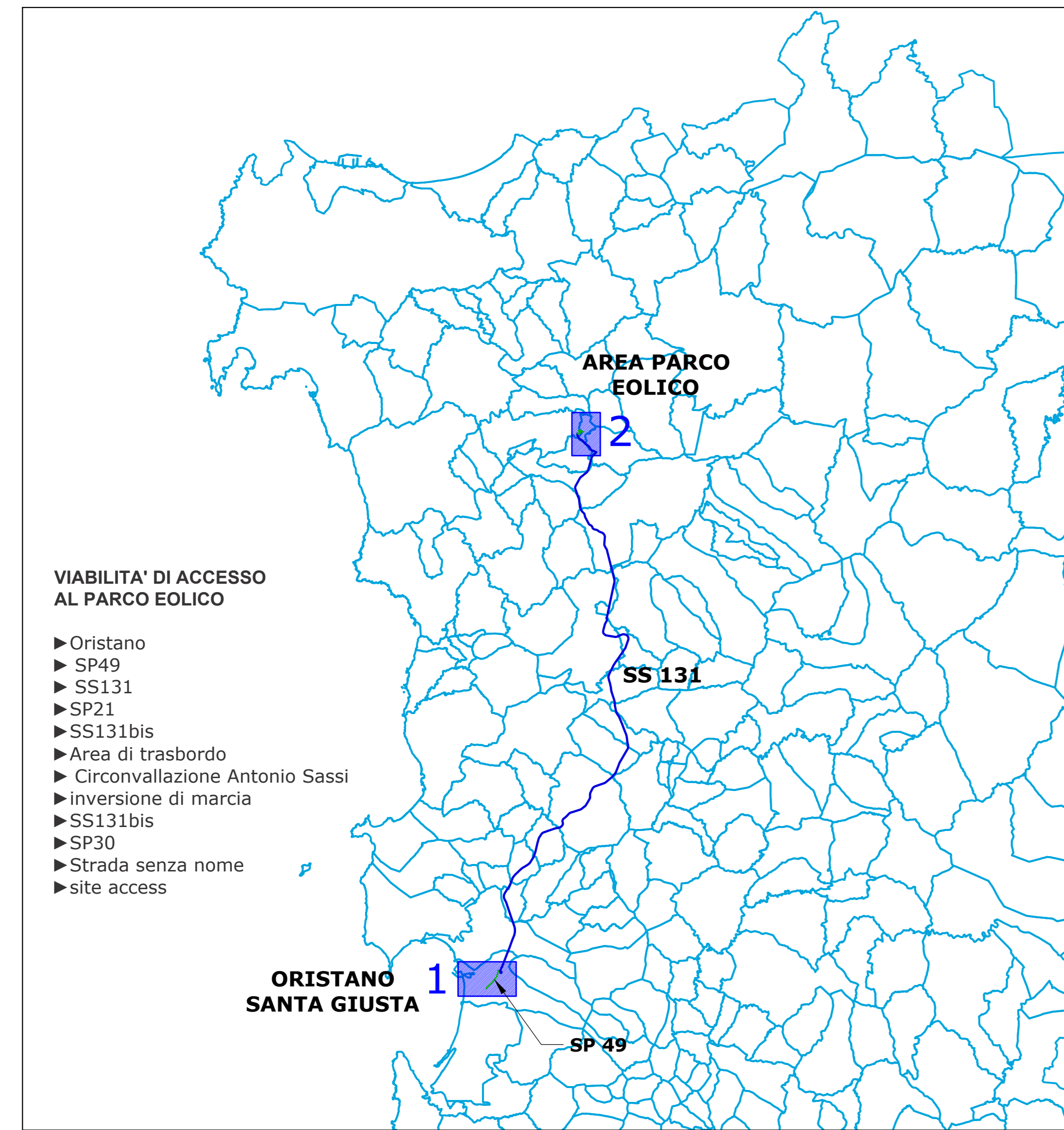
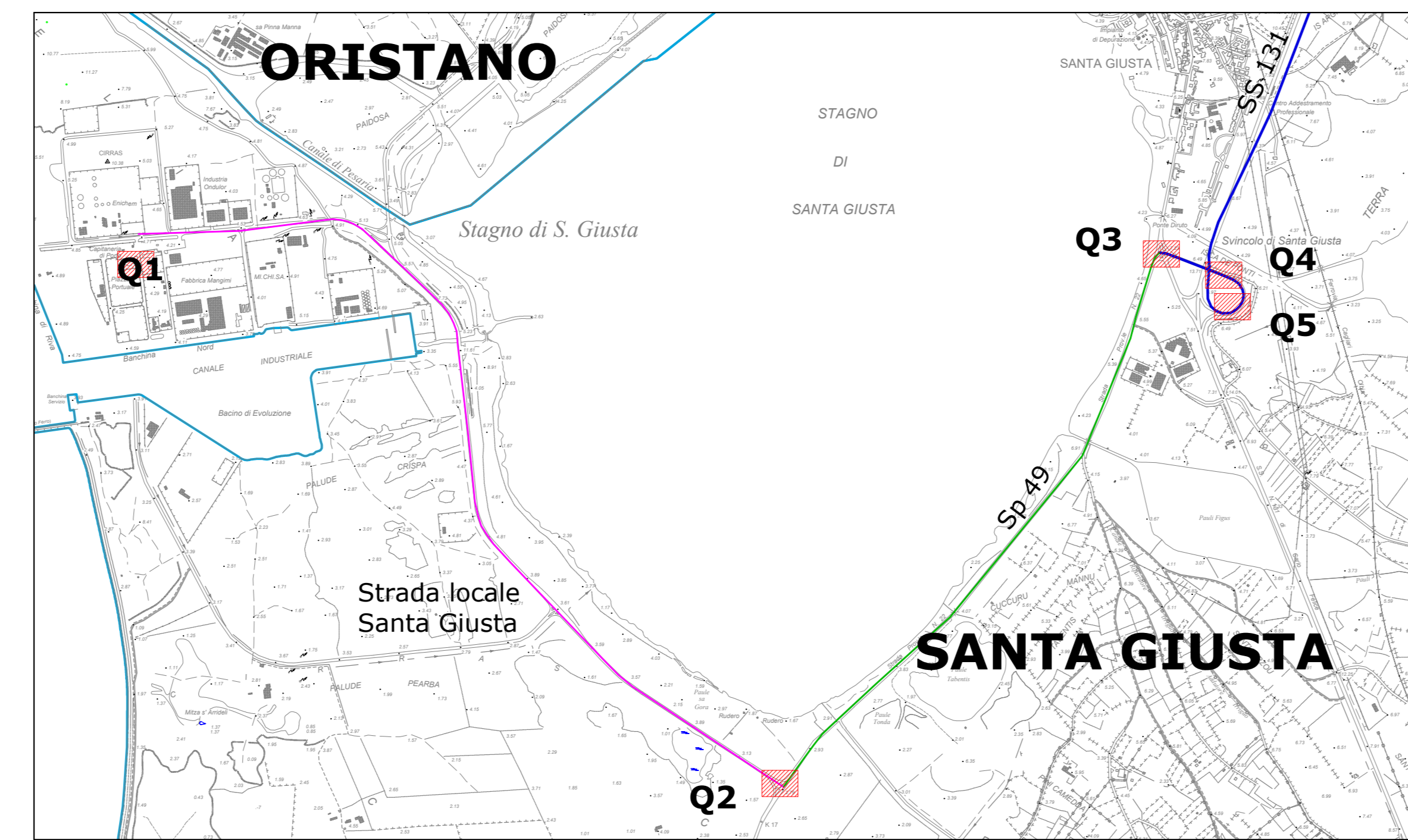


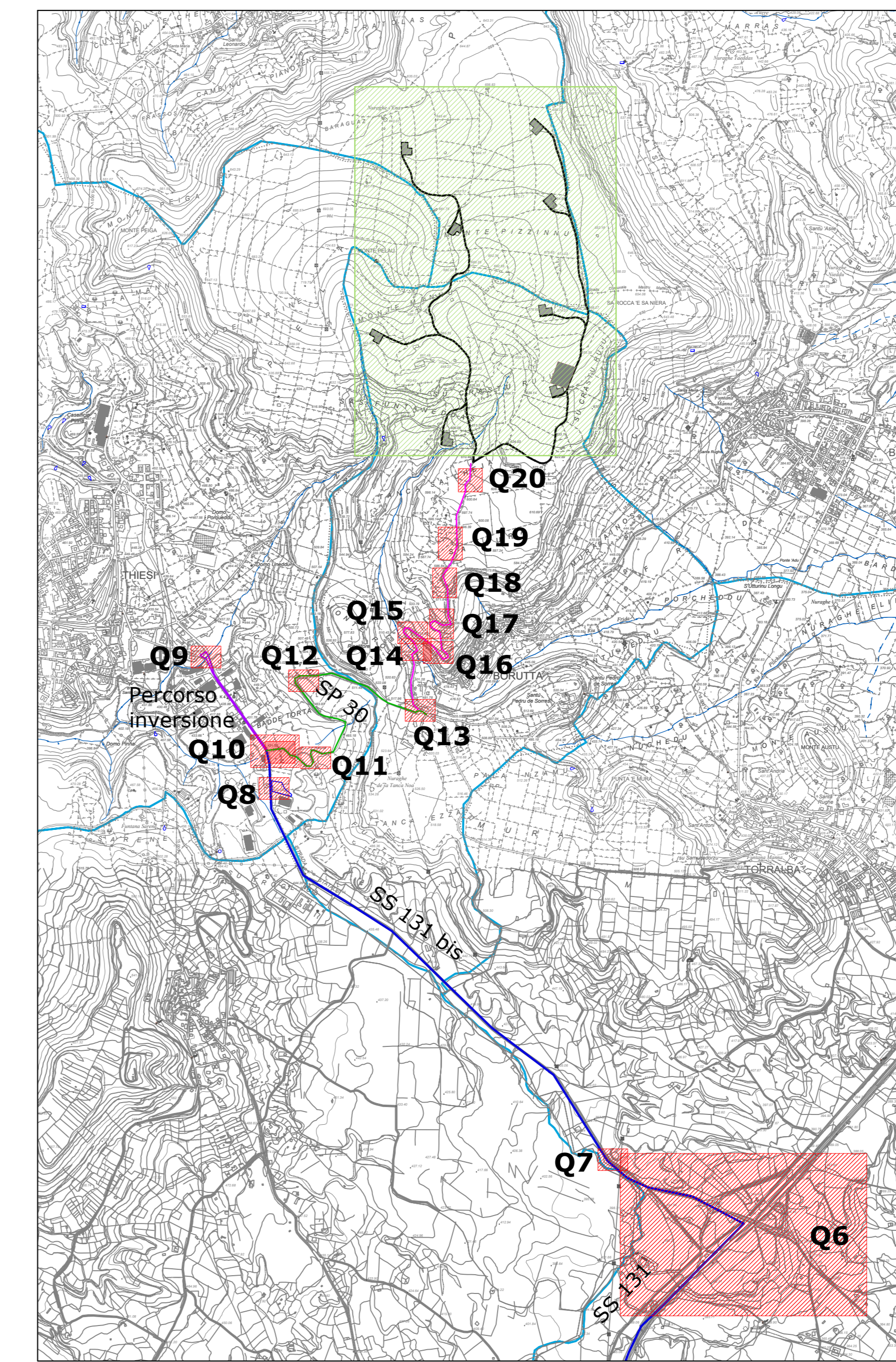
INQUADRAMENTO GEOGRAFICO
scala 1:500.000



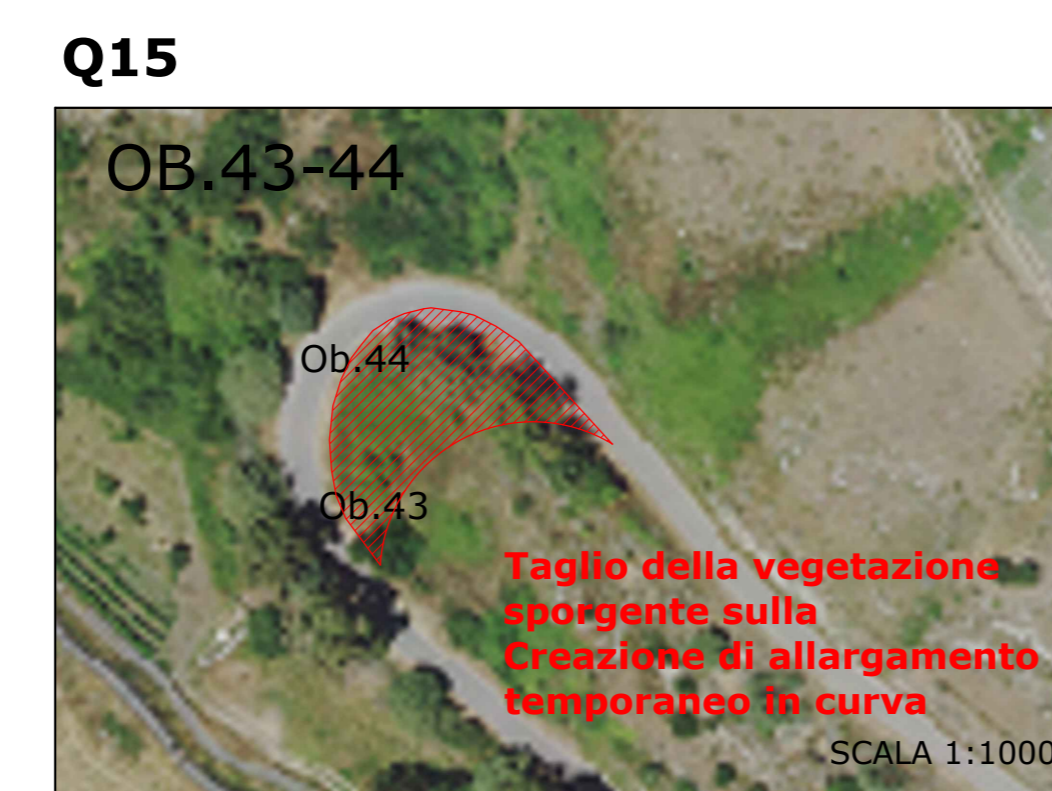
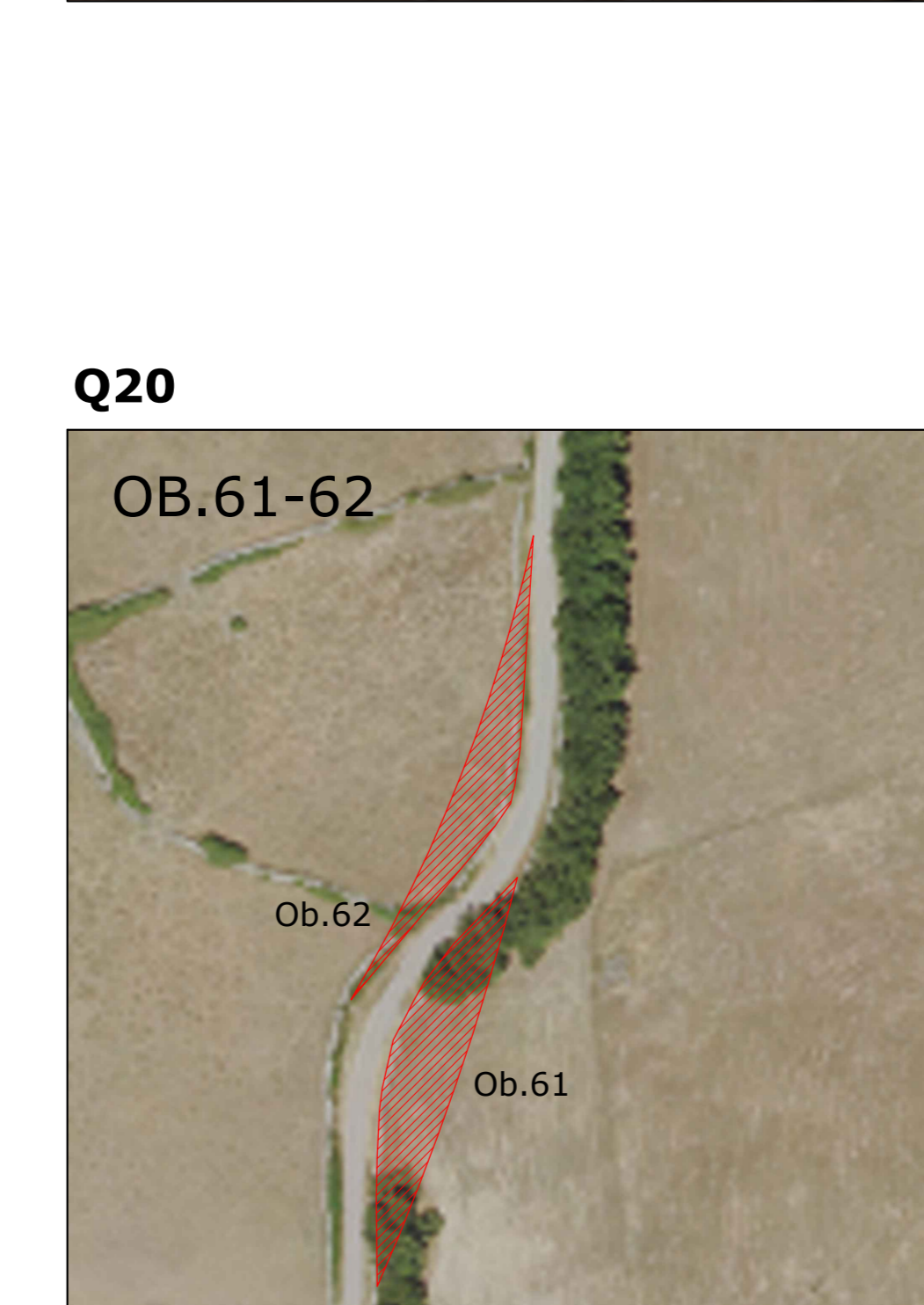
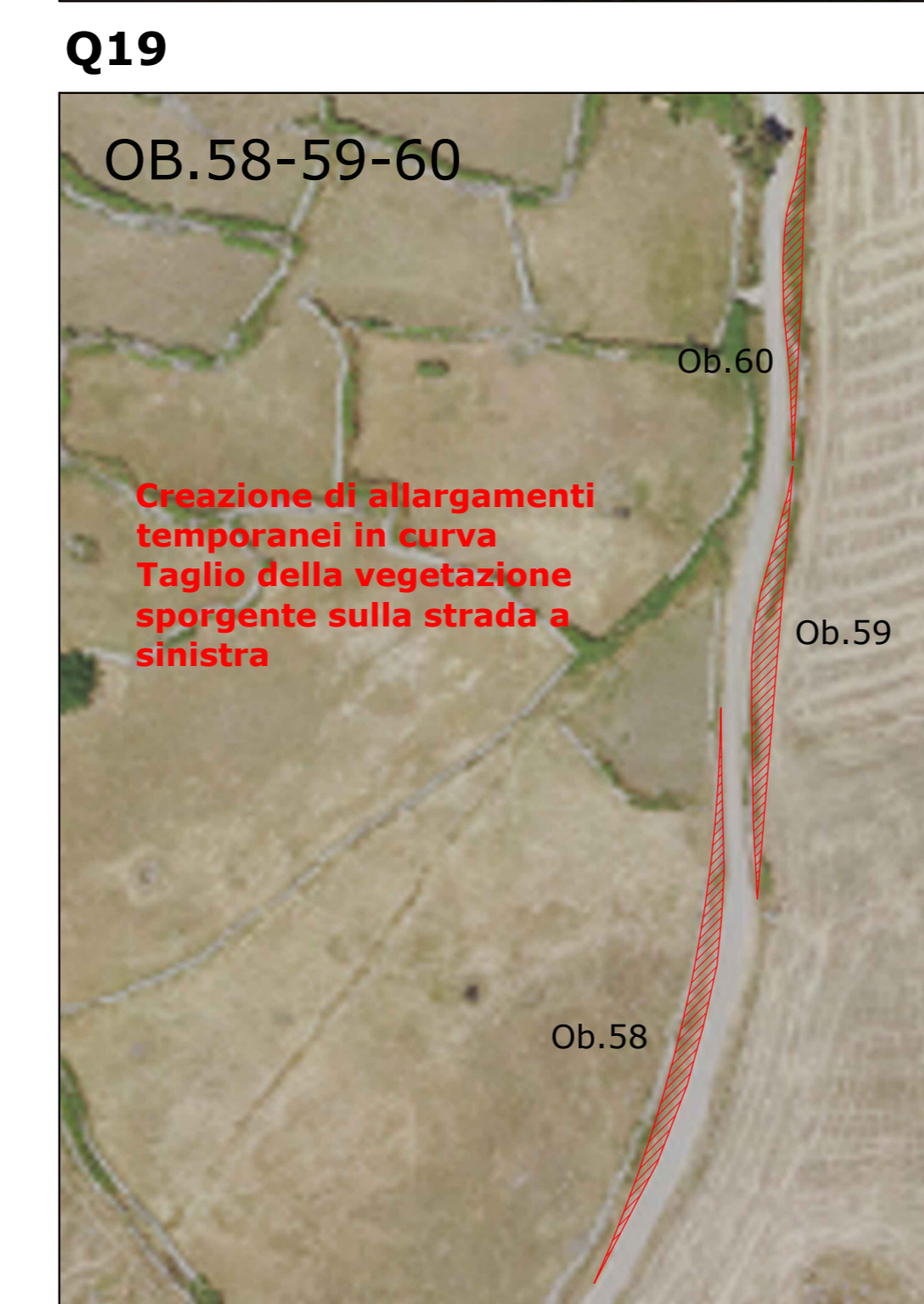
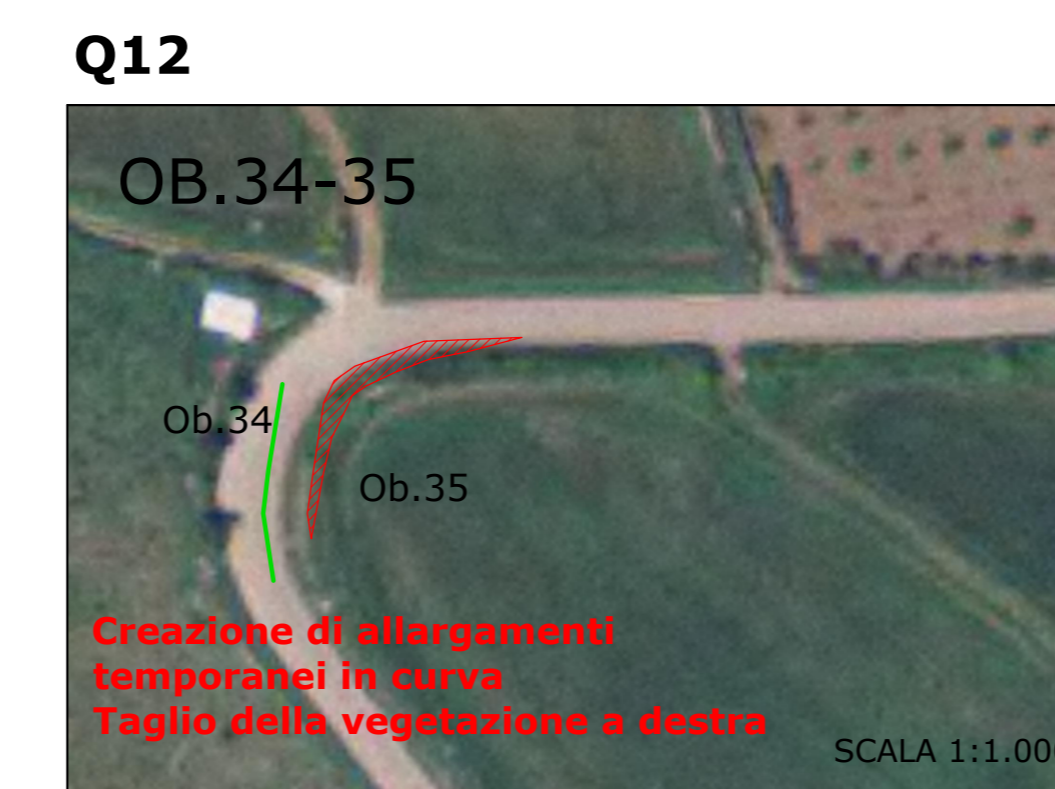
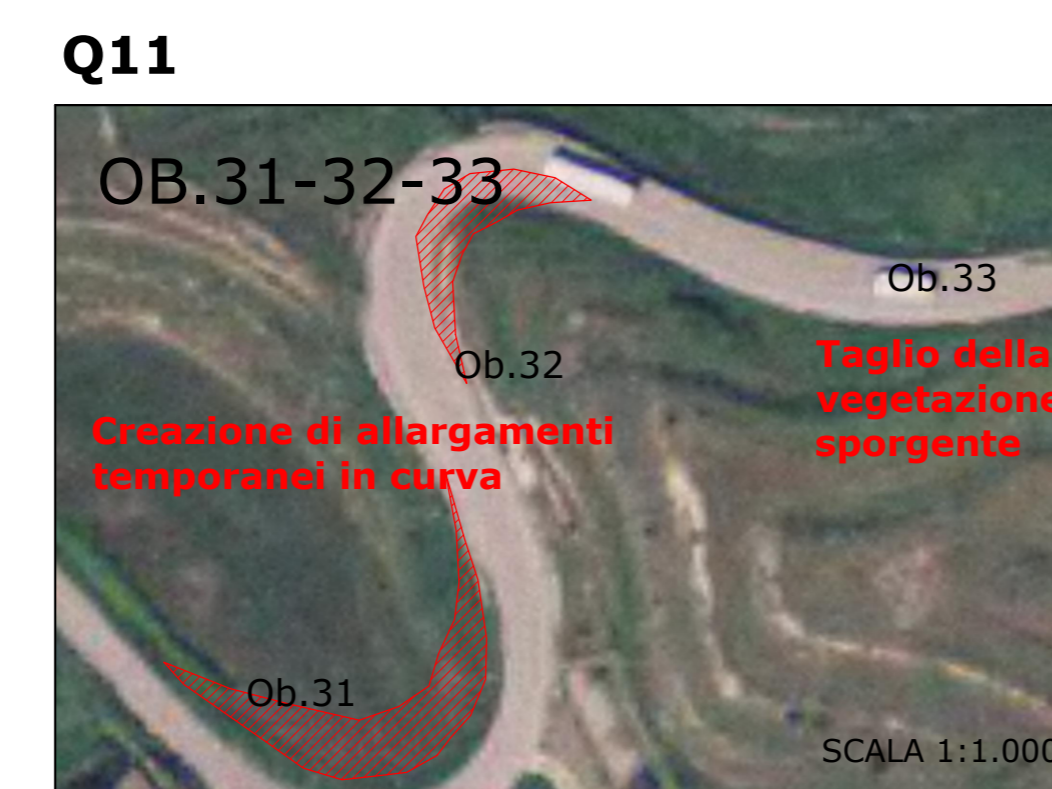
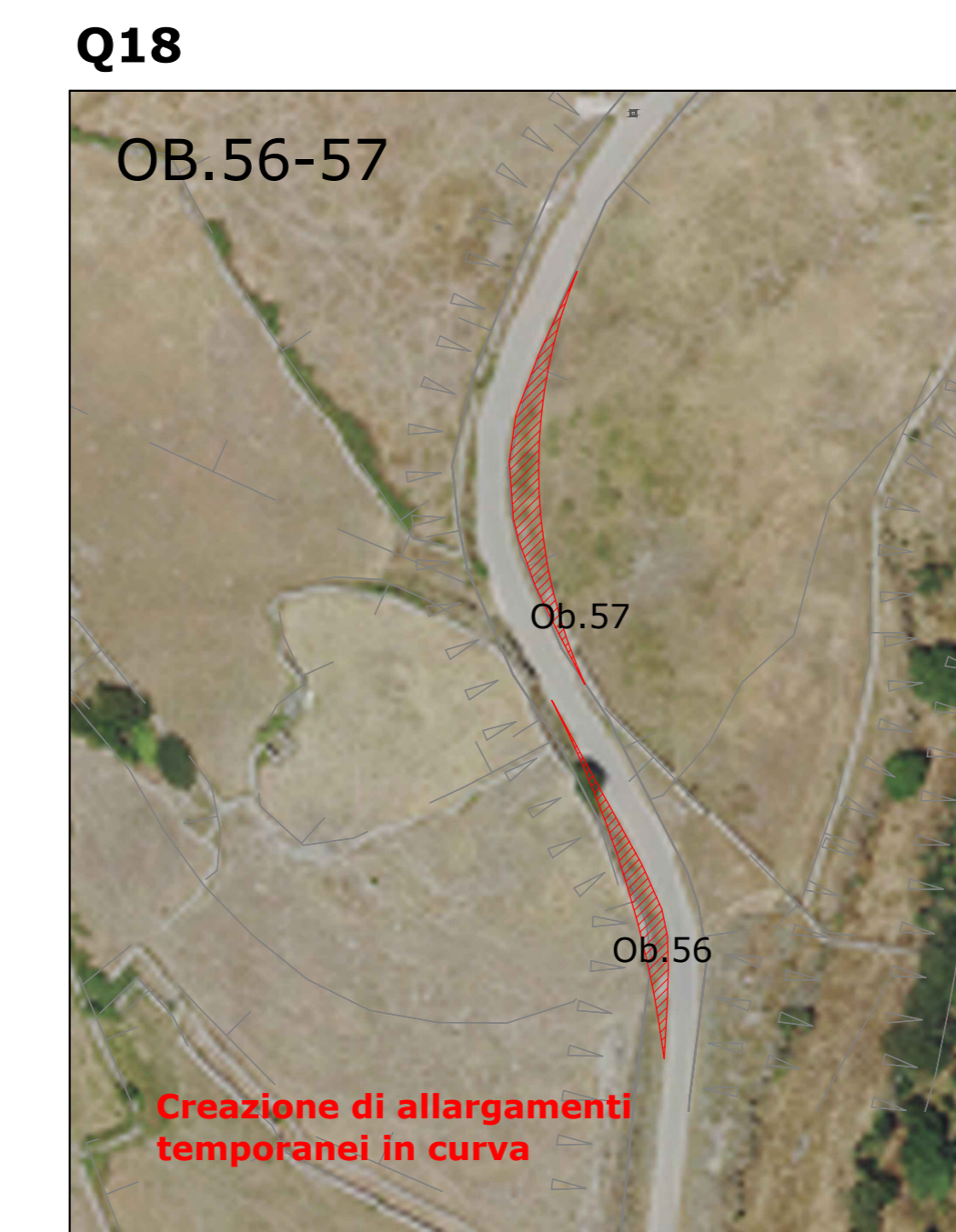
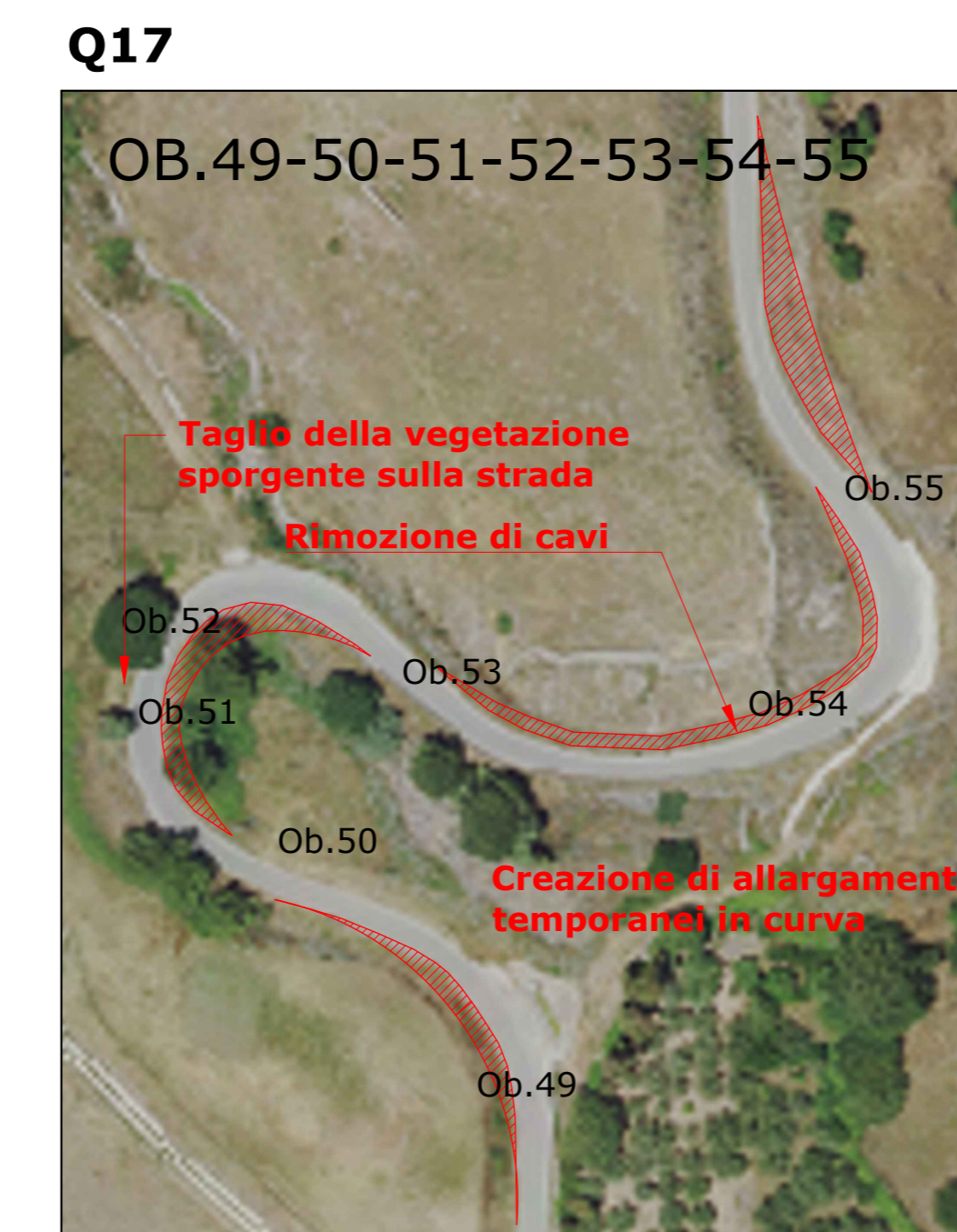
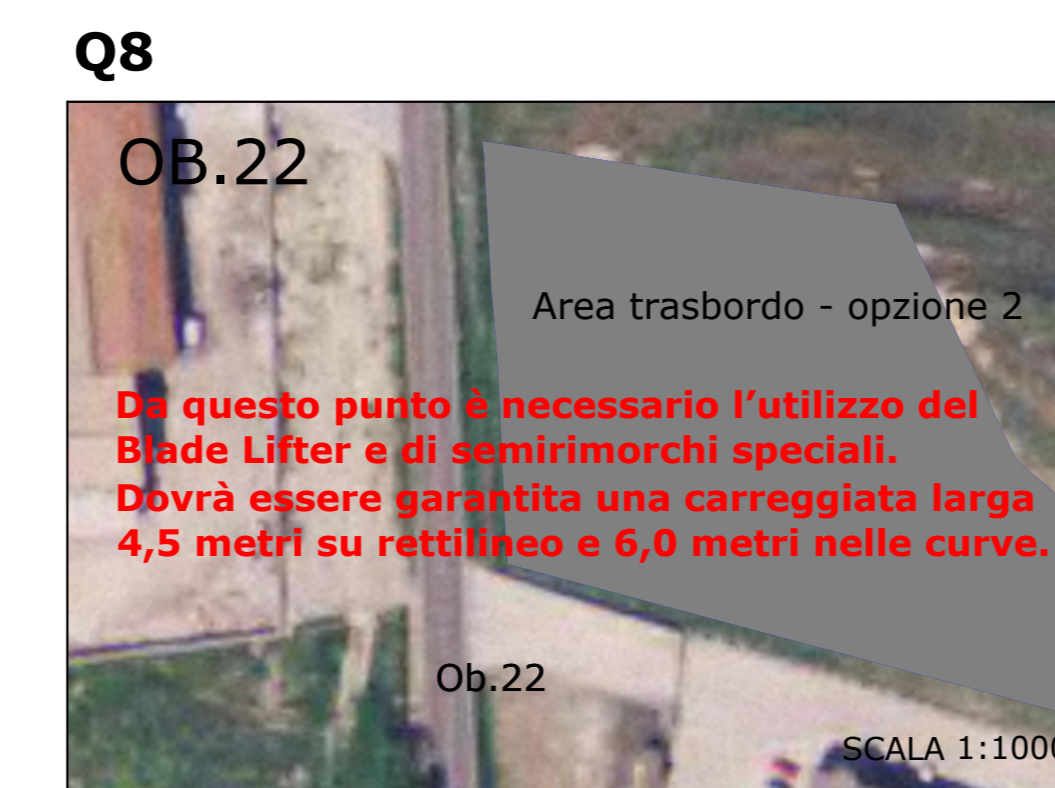
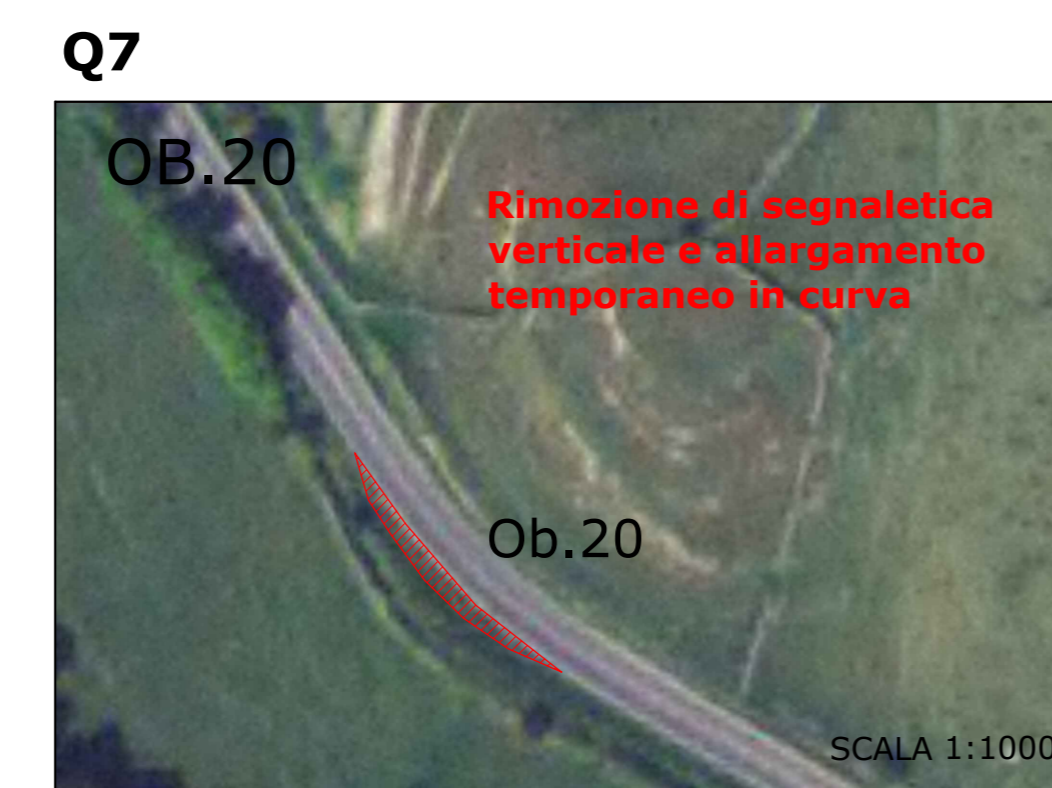
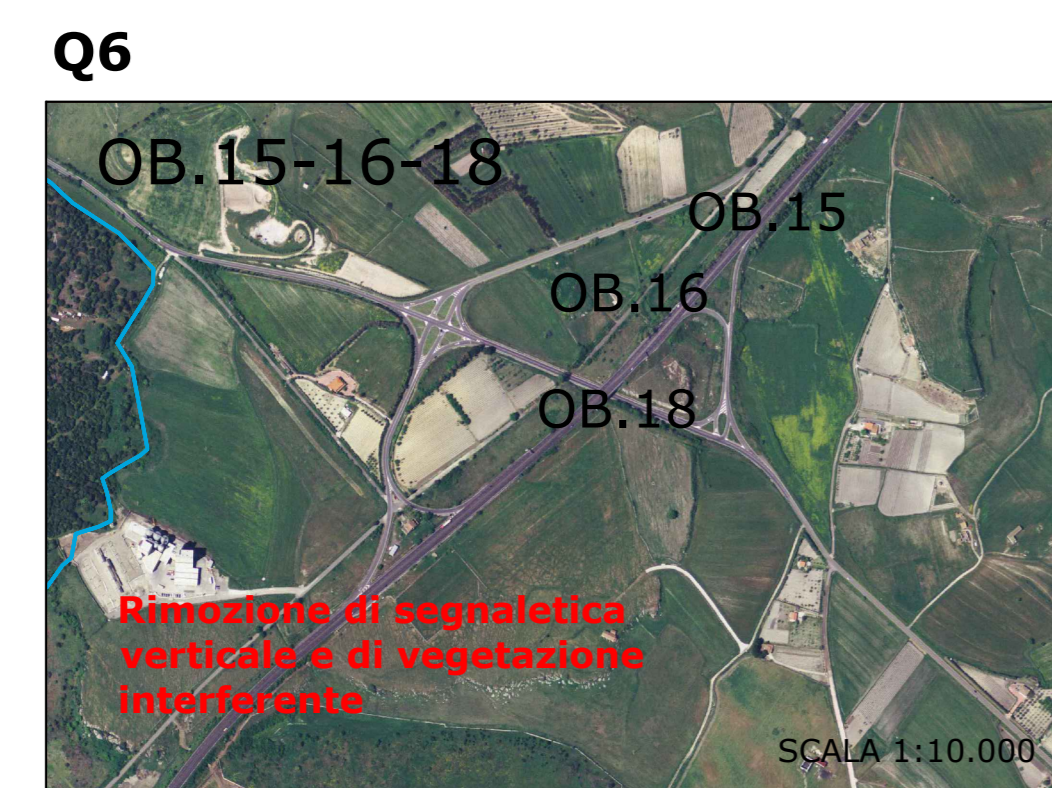
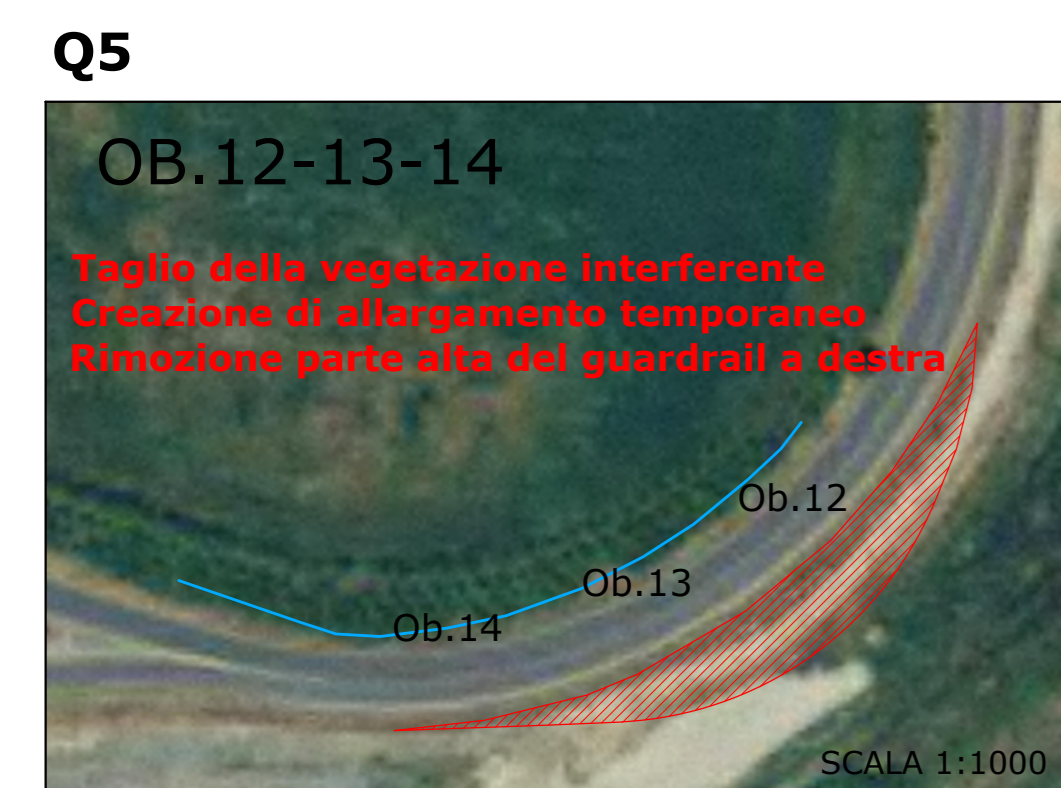
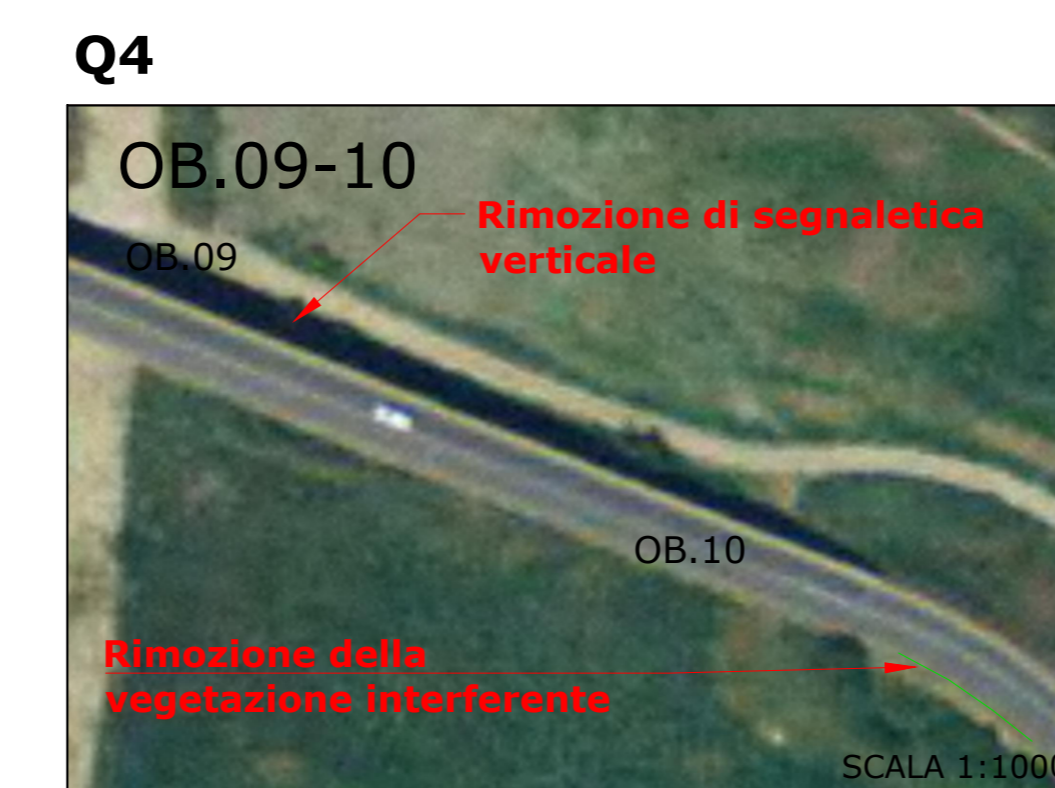
QUADRO 1 scala 1:20.000



QUADRO 2 scala 1:20.000



LEGENDA	
SIMBOLO	DESCRIZIONE
	AREE INTERESSATE DAGLI INTERVENTI SULLA VIABILITÀ DI ACCESSO
	LIMITI AMMINISTRATIVI
	STRADE STATALI
	STRADE PROVINCIALI
	STRADE COMUNALI GENERICHE
	AREA PARCO EOLICO



REGIONE SARDEGNA
Città metropolitana di Sassari
COMUNI DI BESSUDE, BORUTTA, ITTIRI E THIESI

IMPIANTO EOLICO DENOMINATO "ENERGIA MONTE PIZZINNU"

Soggetto: PROGETTO DEFINITIVO OPERE CIVILI		FORI-BE-TC18
Titolo: IDENTIFICAZIONE INTERVENTI SULLA VIABILITÀ DI ACCESSO AL SITO		Caratteristiche: Varie
Data: Aprile 2022	Rev: 0	Descrizione: Emissione
Aut. IAT	GF	FORI

A cura di:
I.A.T. Consulenza e progetti S.r.l.
Dott. Ing. Giuseppe Frongia

Gruppo di progettazione:
Ing. Giuseppe Frongia (coordinatore e responsabile)
Dott. Mauro Motta (Fisico)
Dott. Marco Tani (Montaggio)
Ing. Roberto Santoro
Ing. Enrico Barzella
Dott. Andrea Crippa
Ing. Gianfranco Corlu
Ing. Paolo Deiana
Ing. Gianluca Miles
Ing. Andrea Dine
Dott. Susi Eleonora Piu
Ing. Elisa Roggio

Contributi specialistici:
Dott. Maurizio Motta (Fisico)
Dott. Marco Tani (Montaggio)
Dott. Carlo Santoro (Montaggio)
Dott. Susi Gali, Francesca Lottini (Geologia)
Ing. Antonio Deiana (Ingegneria)
Agr. Dott. Nat. Nicola Maria (Agronomia)
Dott. Nat. Nicola Maria (Fisica)
Ces. P. Ser. (Chimica/Analisi)

Progettazione:
Dott. Ing. Giuseppe Frongia

Comitato di Progetto:
Dott. Ing. Giuseppe Frongia
Dott. Ing. Giuseppe Frongia
Dott. Ing. Giuseppe Frongia

Comitatari:
Fred. Olsen Renewables Italy S.r.l.
Viale Castro Pretorio, 122 - 00185 Roma (RM)
PEC: fred.olsenrenewablesitaly@regalmail.it
Dott. Ing. Giuseppe Frongia
Fred. Olsen Renewables

Consulenza e Progetti:
IAT CONSULTING E PROGETTI

Elaborazioni: I.A.T. Consulenza e progetti S.r.l. con socio unico - Via Michele Giusi s.n.c. 21 CADOR. 09122 Cagliari, Tel./Fax +39 070 656027