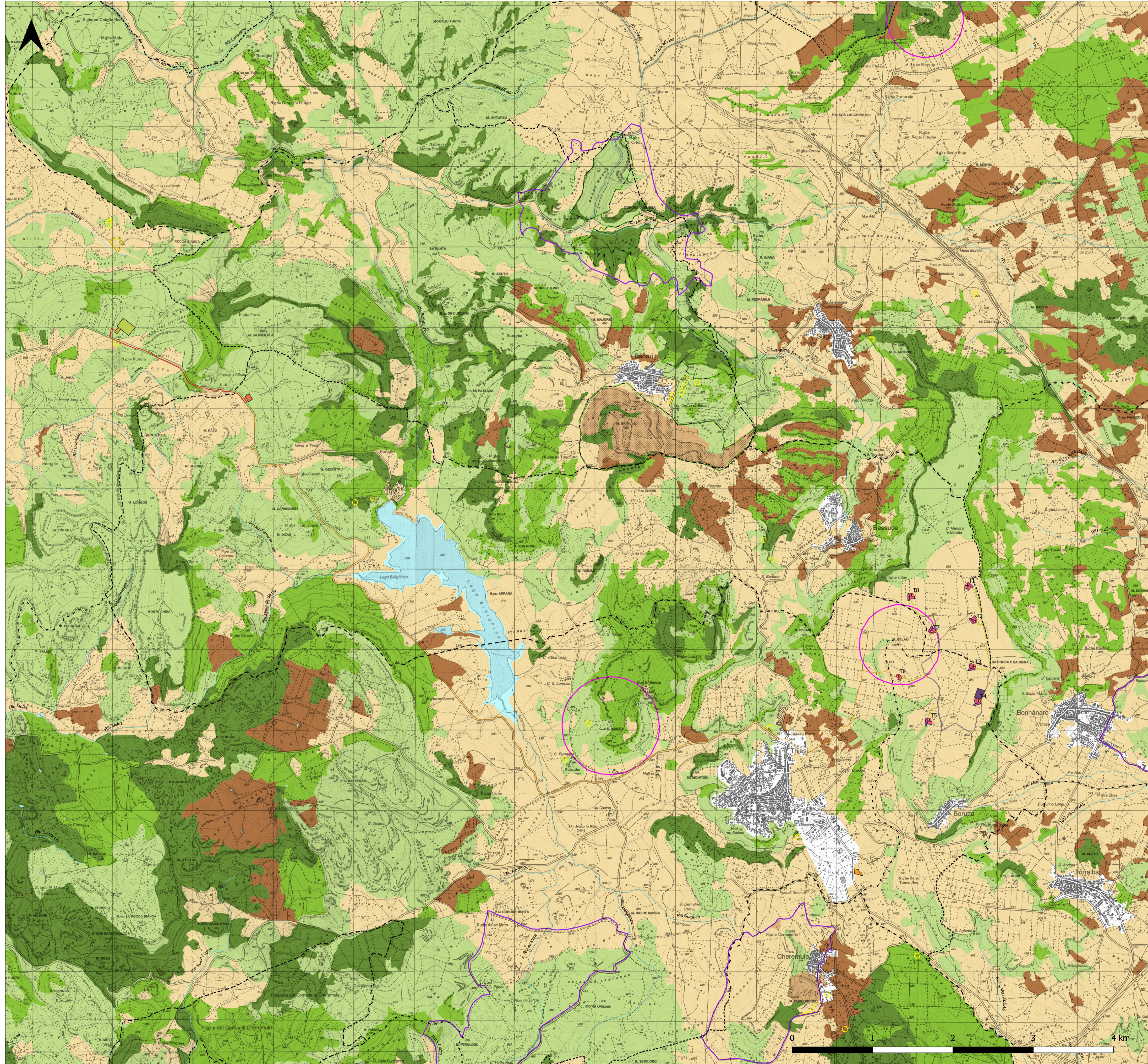


# CARTA DELL'ASSETTO AMBIENTALE



## Legenda

### Elementi di progetto

- Aerogeneratori in progetto
- Cavidotto 36kv
- Cavidotto 30 kv
- SE TERNA 150/380 kv "Ittiri" esistente
- Impianto di rete connessione 36kv
- Area di stoccaggio temporaneo pale
- Stazione 30/150 kv
- Area di Trasbordo
- Area di Cantiere
- Piazzole
- Viabilità da adeguare
- Nuova viabilità
- Viabilità Stazione 30/150 kv

### CB - CARTOGRAFIA BASE

- Limiti comunali

### AA - BENI PAESAGGISTICI LINEARI E PUNTUALI 142 e 143

- grotte e Caverne

### AA - AREE DI INTERESSE NATURALISTICO ISTITUZIONALMENTE TUTELATE

- areeGestSpecialeEnteForeste
- oasiPermanentiProtFaunistica
- sistemaRegionaleParchi

### AA - AREE RECUPERO AMBIENTALE

- scavi

### AA - BENI PAESAGGISTICI 143

- fiumiTorrenti\_ARC
- laghiInvasiStagni

### AA - COMPONENTI ASSETTO AMBIENTALE componentiAmbientali

- Macchia, dune e aree umide
- Boschi
- Praterie e spiagge
- Culture arboree specializzate
- Impianti boschivi artificiali
- Culture erbacee specializzate; Aree antropizzate

**REGIONE SARDEGNA**  
Città metropolitana di Sassari  
COMUNI DI BESSUDE, BORUTTA, ITTIRI E THIESI

## IMPIANTO EOLICO DENOMINATO "ENERGIA MONTE PIZZINNU"

Oggetto: <b>STUDIO DI IMPATTO AMBIENTALE</b>	Cod. stab. <b>FORI-BE-RA8-4</b>
Titolo: <b>Assetto Ambientale</b>	scala: <b>1:25000</b>

Data	Rev.	Descrizione	Eseg.	Contr.	Appr.
Aprile 2022	0	Emissione	IAT	GF	FORI

**A cura di:**  
I.A.T. Consulenza e progetti S.r.l.  
Dott. Ing. Giuseppe Frongia

**Gruppo di progettazione:**  
Ing. Giuseppe Frongia (coordinatore e responsabile)  
Ing. Marianna Barbarino  
Ing. Enrica Batzella  
Dott. Andrea Capoli  
Ing. Gianfranco Costa  
Ing. Paolo Desogus  
Ing. Gianluca Meis  
Ing. Andrea Ornis  
Dott.ssa Eleonora Re  
Ing. Elisa Roych

**Contributi specialistici:**  
Dott. Maurizio Medda (Fauna)  
Dott. Matteo Tatti (Archeologia)  
Dott. Geol. Marco Pompai (geologia)  
Dott.ssa Geol. Francesca Lobina (geologia)  
Ing. Antonio Dessori (acustica)  
Agr. Dott. Nat. Nicola Manis (pedologia)  
Dott. Nat. Fabio Schiru (Flora)  
Ce Pi Sar (Chiroterofauna)

**Progettazione:**  
Dott. Ing. Giuseppe Frongia

**ORDINE INGEGNERI  
PROVINCIA CAGLIARI**  
N. 3483 Dott. Ing. Giuseppe Frongia

**II Committente:**

**www.iatconsulenzaeprogetti.it**

**Committente:**  
**Fred. Olsen Renewables Italy s.r.l.**  
Viale Castro Pretorio, 122 - 00185 Roma (RM)  
PEC: fred.olsenrenewablesitaly@legalmail.it

**Fred. Olsen Renewables**

Formale	File origine	File di stampa	2022/0284
Elaborazioni: I.A.T. Consulenza e progetti S.r.l. con socio unico - Via Michele Giua s.n.c. ZI CACIP, 09122 Cagliari, Tel./Fax +39 070 658297			
Disegni, calcoli, specifiche e tutte le altre informazioni contenute nel presente documento sono di proprietà della I.A.T. Consulenza e progetti S.r.l. Al ricevimento di questo documento la stessa dovrà pertanto di riprodurre, in tutto o in parte, e di rivendere il contenuto in assenza di esplicita autorizzazione.			