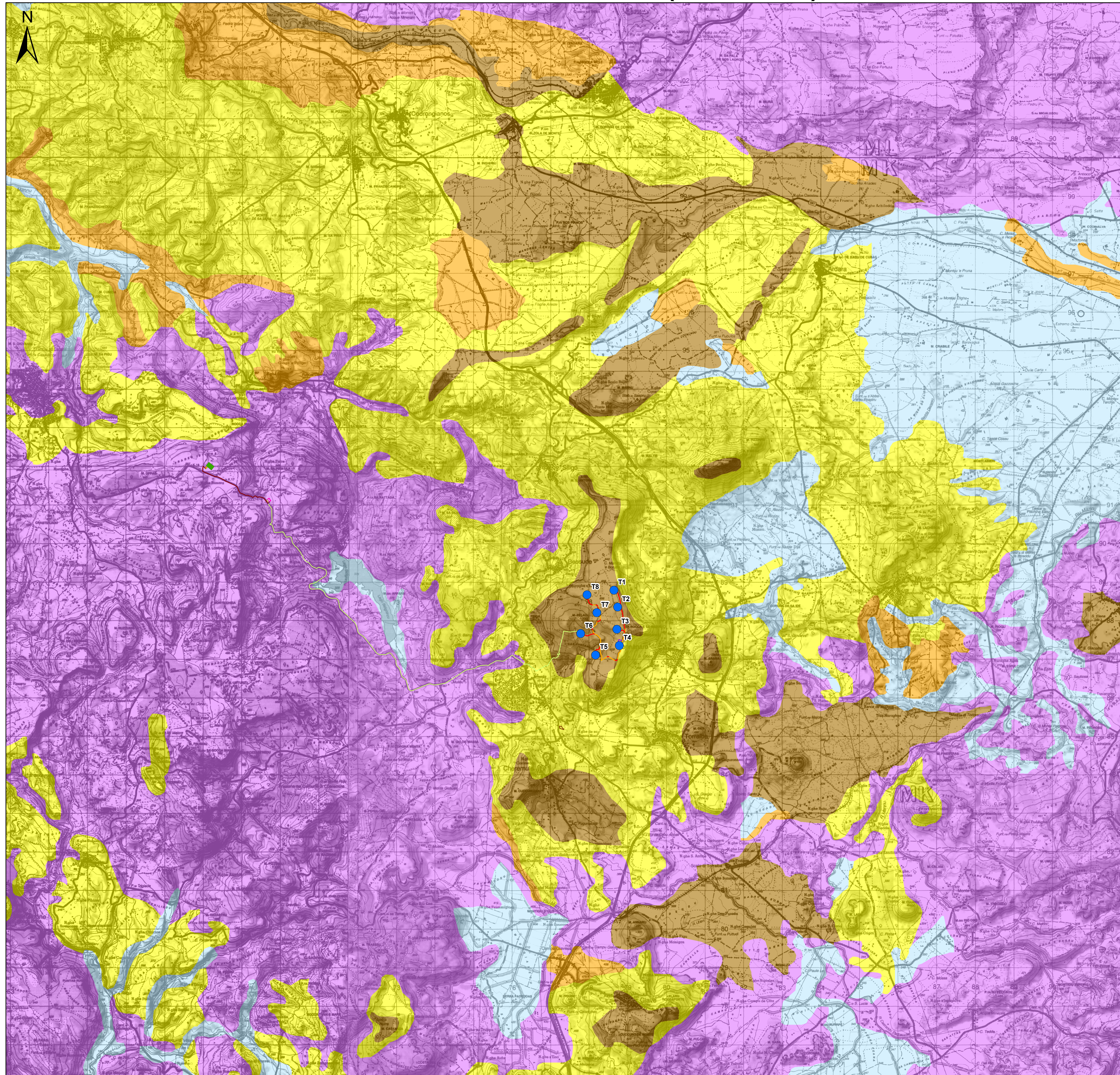


CARTA DELLE UNITA' DI PAESAGGIO (SCALA 1:50.000)



Legenda

- Aerogeneratori
- Viabilità di nuova realizzazione
- Viabilità in adeguamento a quella esistente
- Strada accesso SSEutente
- Cavidotto 30kV
- Stazione 30/150 kV
- Cavidotto 36kV
- Piazzole di cantiere
- Area di stoccaggio temporaneo delle pale
- Impianto di rete connessione 36kV
- SE TERNA 380kV "Ittiri" ESISTENTE
- Area Cantiere
- Area di Trasbordo

Unità di Paesaggio

- 1 paesaggi su calcari e dolomie
- 2 paesaggi su metamorfiti
- 3 paesaggi su rocce intrusive
- 4 paesaggi su rocce effusive acide
- 5 paesaggi su rocce effusive basiche
- 6 paesaggi su calcari organogeni e calcareniti
- 7 paesaggi su marne e calcari marnosi
- 8 paesaggi su alluvioni antiche
- 9 pianure aperte, costiere e di fondovalle

REGIONE SARDEGNA
Città metropolitana di Sassari
COMUNI DI BESSUDE, BORUTTA, ITTIRI E THIESI

**IMPIANTO EOLICO DENOMINATO
"ENERGIA MONTE PIZZINNU"**

Oggetto:	STUDIO DI IMPATTO AMBIENTALE	FORI-BE-RA8-8
Titolo:	Carta delle unità di paesaggio	Cod. elab. scala: 1:50000

Data	Rev.	Descrizione	Eseg.	Contr.	Appr.
Aprile 2022	0	Emissione	IAT	GF	FORI

A cura di:
I.A.T. Consulenza e progetti S.r.l.
Dott. Ing. Giuseppe Frongia

Gruppo di progettazione:

Contributi specialistici:
 Ing. Giuseppe Frongia (coordinatore e responsabile)
 Ing. Marianna Barbarino
 Ing. Enrica Bazzelli
 Dott. Andrea Cappai
 Ing. Gianfranco Corda
 Ing. Paolo Desogues
 Ing. Gianluca Melis
 Ing. Andrea Ornis
 Dott.ssa Eleonora Re
 Ing. Elisa Roych

Progettazione:
Dott. Ing. Giuseppe Frongia

**ORDINE INGEGNERI
PROVINCIA CAGLIARI**
N. 3453 Dott. Ing. Giuseppe Frongia

Il Committente:

Comittente:
Fred. Olsen Renewables Italy s.r.l.
Viale Castro Pretorio, 122 - 00185 Roma (RM)
PEC: fred.olsenrenewablesitaly@legalmail.it

Fred. Olsen Renewables

Formato	File origine	File di stampa	2021/0284
Elaborazioni: I.A.T. Consulenza e progetti S.r.l. con socio unico - Via Michele Gius. s.n.c. ZI CACIP, 09122 Cagliari, Tel./Fax +39 070 658297			
Disegni, calcoli, specifiche e tutte le altre informazioni contenute nel presente documento sono di proprietà della I.A.T. Consulenza e progetti S.r.l.			
Al ricevimento di questo documento la stessa è difesa per diritto di riproduzione, in tutto o in parte, e di rivendere il contenuto in assenza di esplicita autorizzazione.			