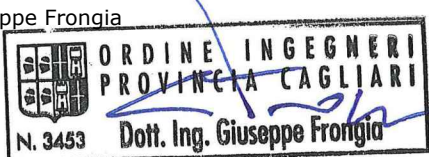


REGIONE SARDEGNA
Città metropolitana di Sassari
COMUNI DI BESSUDE, BORUTTA, ITTIRI E THIESI

**IMPIANTO EOLICO DENOMINATO
"ENERGIA MONTE PIZZINNU"**

Oggetto	PROGETTO DEFINITIVO OPERE CIVILI	FORI-BE-RA8-13c
Titolo	Fotosimulazioni di impatto estetico - percettivo - Aree di massima attenzione	Cod.elab. scala -

Data	Rev.	Descrizione	Eseg.	Contr.	Appr.
Aprile 2022	0	Emissione	IAT	GF	FORI

A cura di: I.A.T. Consulenza e progetti S.r.l. Dott. Ing. Giuseppe Frongia	Progettazione: Dott. Ing. Giuseppe Frongia 
Gruppo di progettazione: Ing. Giuseppe Frongia (coordinatore e responsabile) Ing. Marianna Barbarino Ing. Enrica Batzella Dott. Andrea Cappai Ing. Gianfranco Corda Ing. Paolo Desogus Ing. Gianluca Melis Ing. Andrea Onnis Dott.ssa Eleonora Re Ing. Elisa Roych	Contributi specialistici: Dott. Maurizio Medda (Fauna) Dott. Matteo Tatti (Archeologia) Dott. Geol. Mauro Pompei (geologia) Dott.ssa Geol. Francesca Lobina (geologia) Ing. Antonio Dedoni (acustica) Agr. Dott. Nat. Nicola Manis (pedologia) Dott. Nat. Fabio Schirru (Flora) Ce.Pi.Sar. (Chiroterofauna)
Il Committente:	

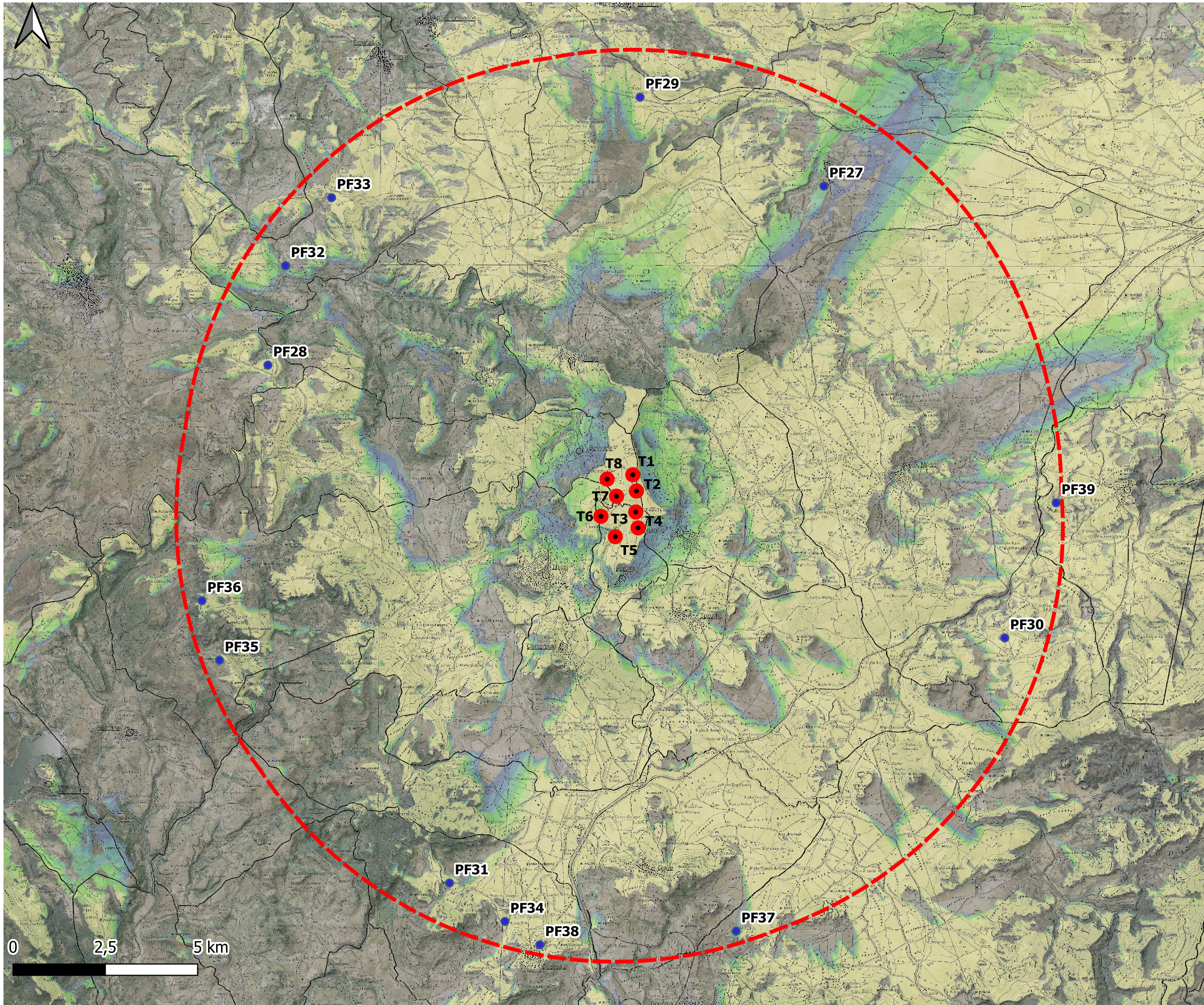
 www.iatprogetti.it	  	Committente: Fred. Olsen Renewables Italy s.r.l. Viale Castro Pretorio, 122 - 00185 Roma(RM) PEC: fred.olsenrenewablesitaly@legalmail.it 
---	---	---

Formato	FORI-BE-RA8-13c_Fotosimulazioni di impatto estetico - percettivo - Aree di massima attenzione File origine	FORI-BE-RA8-13c_Fotosimulazioni di impatto estetico - percettivo - Aree di massima attenzione File di stampa	2021/0284 Codice pratica
---------	---	---	-----------------------------

Elaborazioni: I.A.T. Consulenza e progetti S.r.l. con socio unico - Via Michele Giua s.n.c. ZI CACIP, 09122 Cagliari, Tel./Fax +39.070.658297

Disegni, calcoli, specifiche e tutte le altre informazioni contenute nel presente documento sono di proprietà della I.A.T. Consulenza e progetti s.r.l.
Al ricevimento di questo documento la stessa diffida pertanto di riprodurlo, in tutto o in parte, e di rivelarne il contenuto in assenza di esplicita autorizzazione.

INQUADRAMENTO TERRITORIALE



Legenda

- Aerogeneratori in progetto
- Punti di ripresa fotografica
- Area di massima attenzione
- Involuppi urbani

Visibilità teorica dell'impianto

- 1
- 2
- 3
- 4
- 5
- 6
- 7
- 8

COORDINATE GAUSS – BOAGA

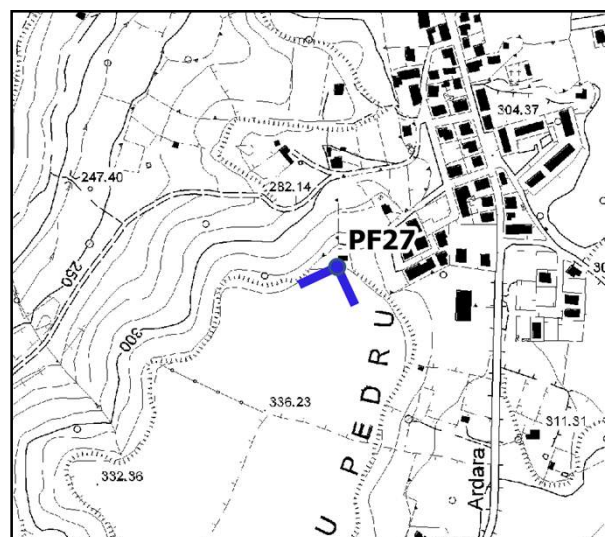
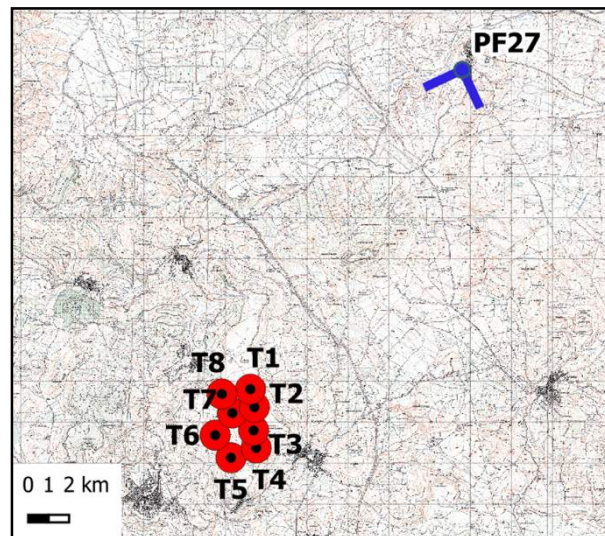
1483757 – 4496427

DISTANZA DALL'AEROGENERATORE: 9,4 km

AMPIEZZA FOCALE: 50 mm

ID PUNTO: PF27 – ARDARA

STATO DI FATTO



COORDINATE GAUSS – BOAGA

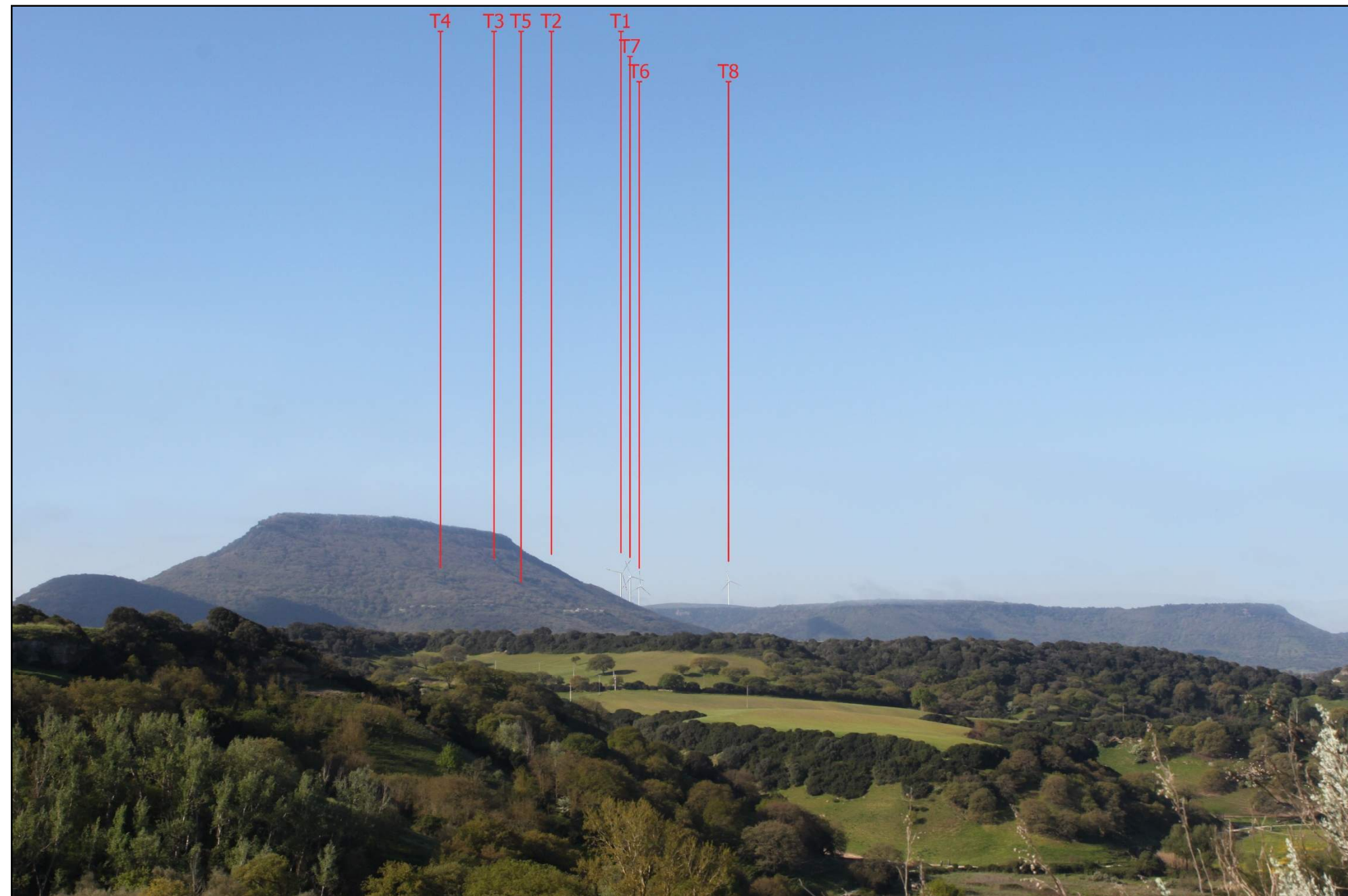
1483757 – 4496427

DISTANZA DALL'AEROGENERATORE: 9,4 km

AMPIEZZA FOCALE: 50 mm

ID PUNTO: PF27 – ARDARA

STATO DI PROGETTO



Critero scelta punto fotografico	Punto significativo - Centro urbano
Ambito di visuale di appartenenza	Max attenzione
Tipologia interferenza riscontrata	
Degrado percettivo	
Deconnotazione	
Intrusione	
Ostruzione	
Presenza di sfondo	X
Nessun effetto apprezzabile	

COORDINATE GAUSS – BOAGA

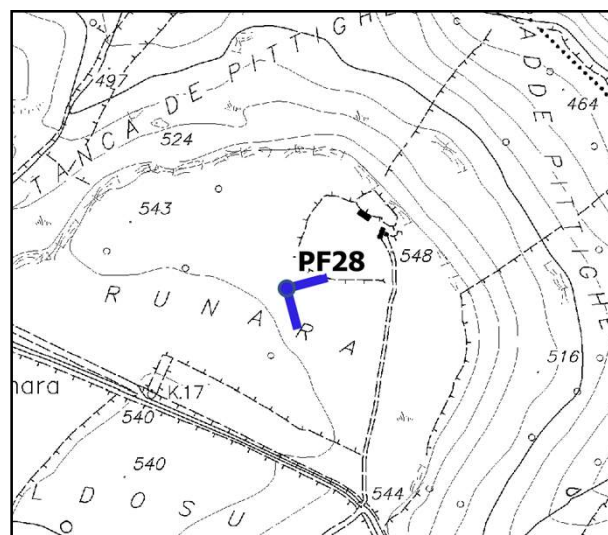
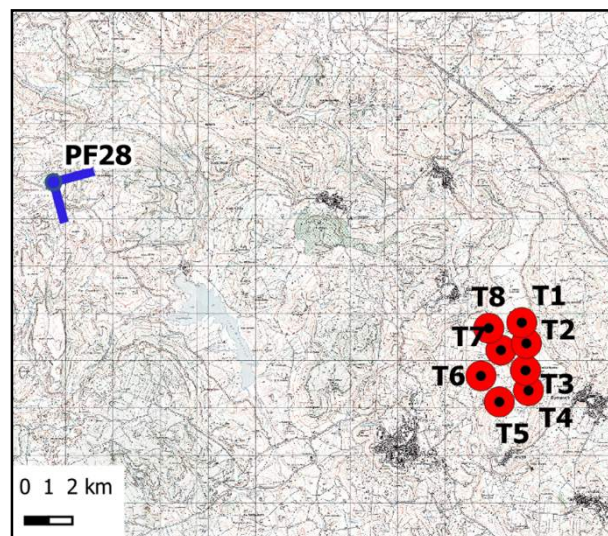
1468703 – 4491583

DISTANZA DALL'AEROGENERATORE: 9,7 km

AMPIEZZA FOCALE: 50 mm

**ID PUNTO: PF28 – DOLMEN IN LOCALITA'
RUNALA**

STATO DI FATTO



COORDINATE GAUSS – BOAGA

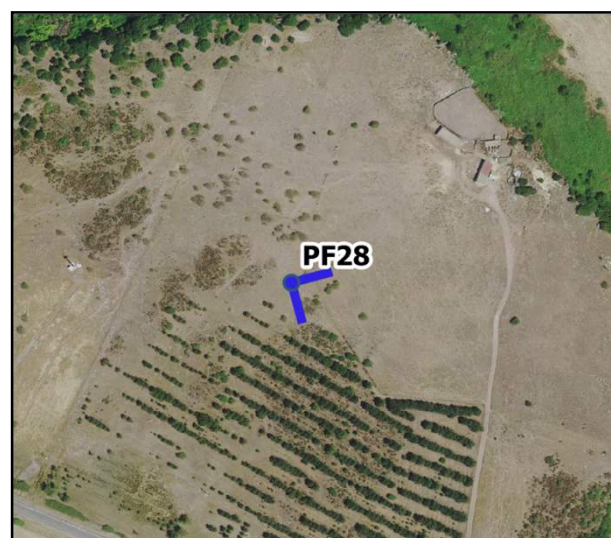
1468703 – 4491583

DISTANZA DALL'AEROGENERATORE: 9,7 km

AMPIEZZA FOCALE: 50 mm

**ID PUNTO: PF28 – DOLMEN IN LOCALITA'
RUNALA**

STATO DI PROGETTO



Critero scelta punto fotografico	Beni con dichiarazione di pubblico interesse e condizioni di chiara visibilità
Ambito di visuale di appartenenza	Max attenzione
Tipologia interferenza riscontrata	
Degrado percettivo	
Deconnotazione	
Intrusione	
Ostruzione	
Presenza di sfondo	X
Nessun effetto apprezzabile	

COORDINATE GAUSS – BOAGA

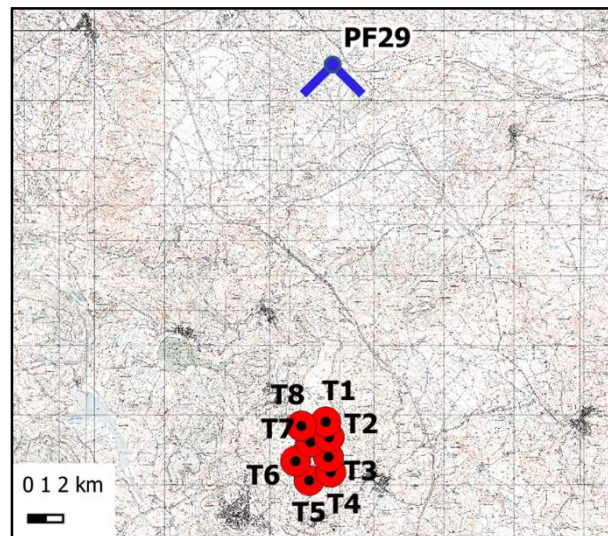
1478779 – 4498834

DISTANZA DALL'AEROGENERATORE: 10,2 km

AMPIEZZA FOCALE: 50 mm

**ID PUNTO: PF29 – NURAGHE FUNTANA DE
PERDU**

STATO DI FATTO



COORDINATE GAUSS – BOAGA

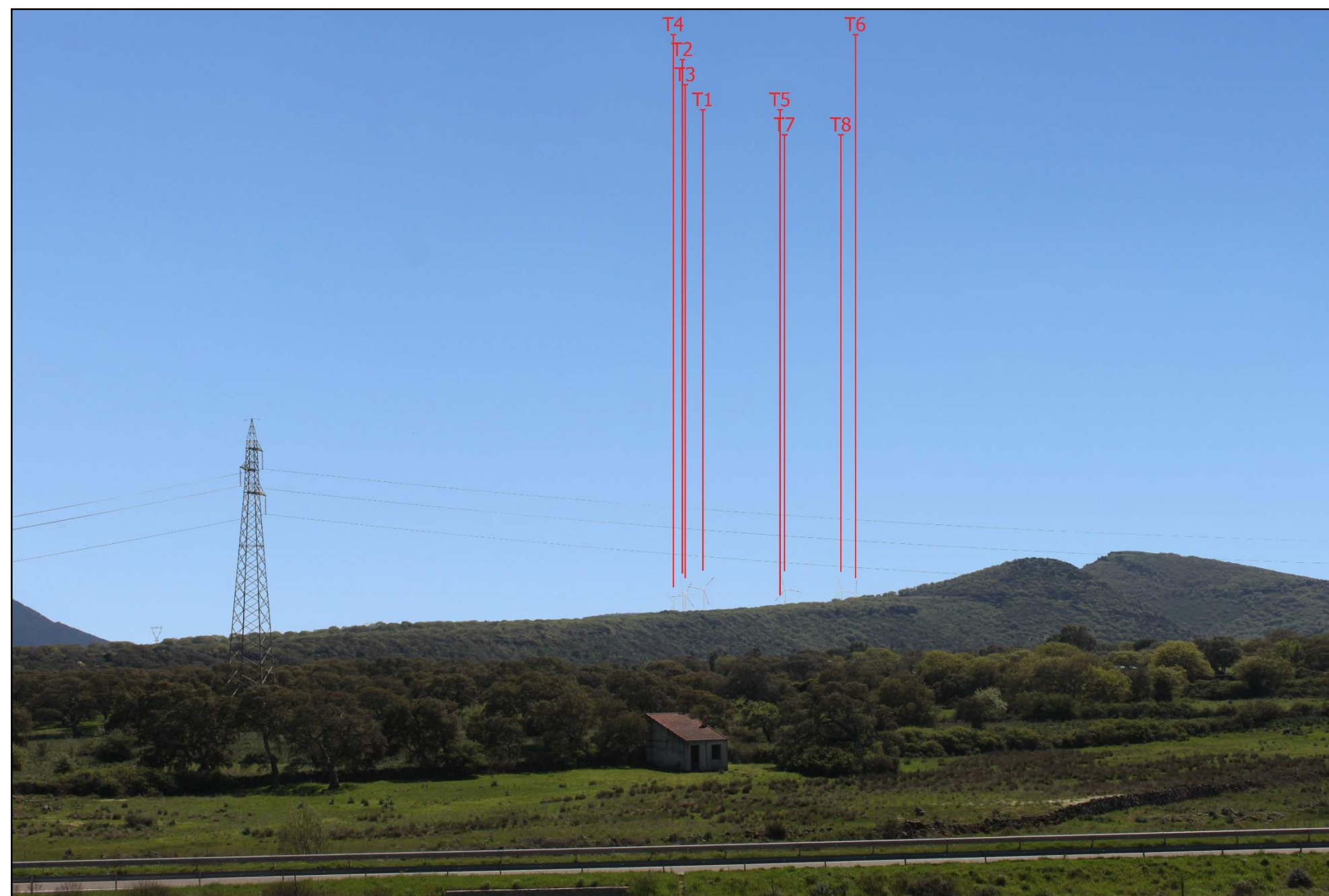
1478779 – 4498834

DISTANZA DALL'AEROGENERATORE: 10,2 km

AMPIEZZA FOCALE: 50 mm

**ID PUNTO: PF29 – NURAGHE FUNTANA DE
PERDU**

STATO DI PROGETTO



Critero scelta punto fotografico	Beni con dichiarazione di pubblico interesse e condizioni di chiara visibilità
Ambito di visuale di appartenenza	Max attenzione
Tipologia interferenza riscontrata	
Degrado percettivo	
Deconnotazione	
Intrusione	
Ostruzione	
Presenza di sfondo	X
Nessun effetto apprezzabile	

COORDINATE GAUSS – BOAGA

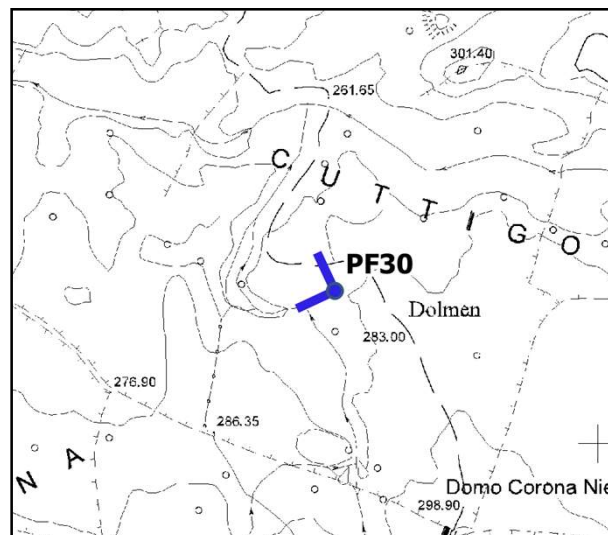
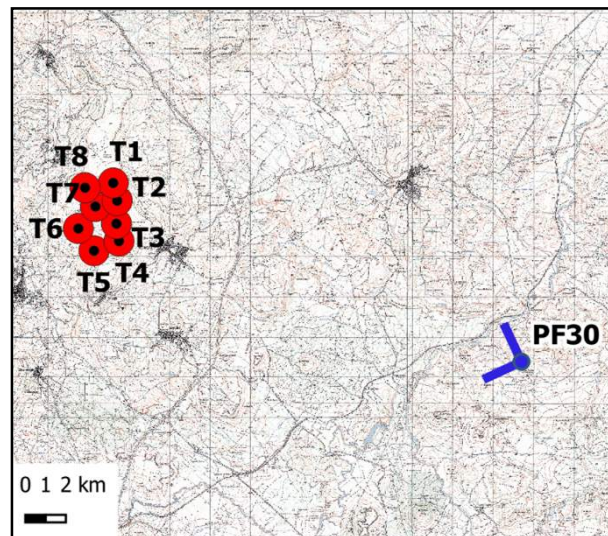
1488653 – 4484202

DISTANZA DALL'AEROGENERATORE: 10,4 km

AMPIEZZA FOCALE: 50 mm

ID PUNTO: PF30 – DOLMEN SA COVECCADA

STATO DI FATTO



COORDINATE GAUSS – BOAGA

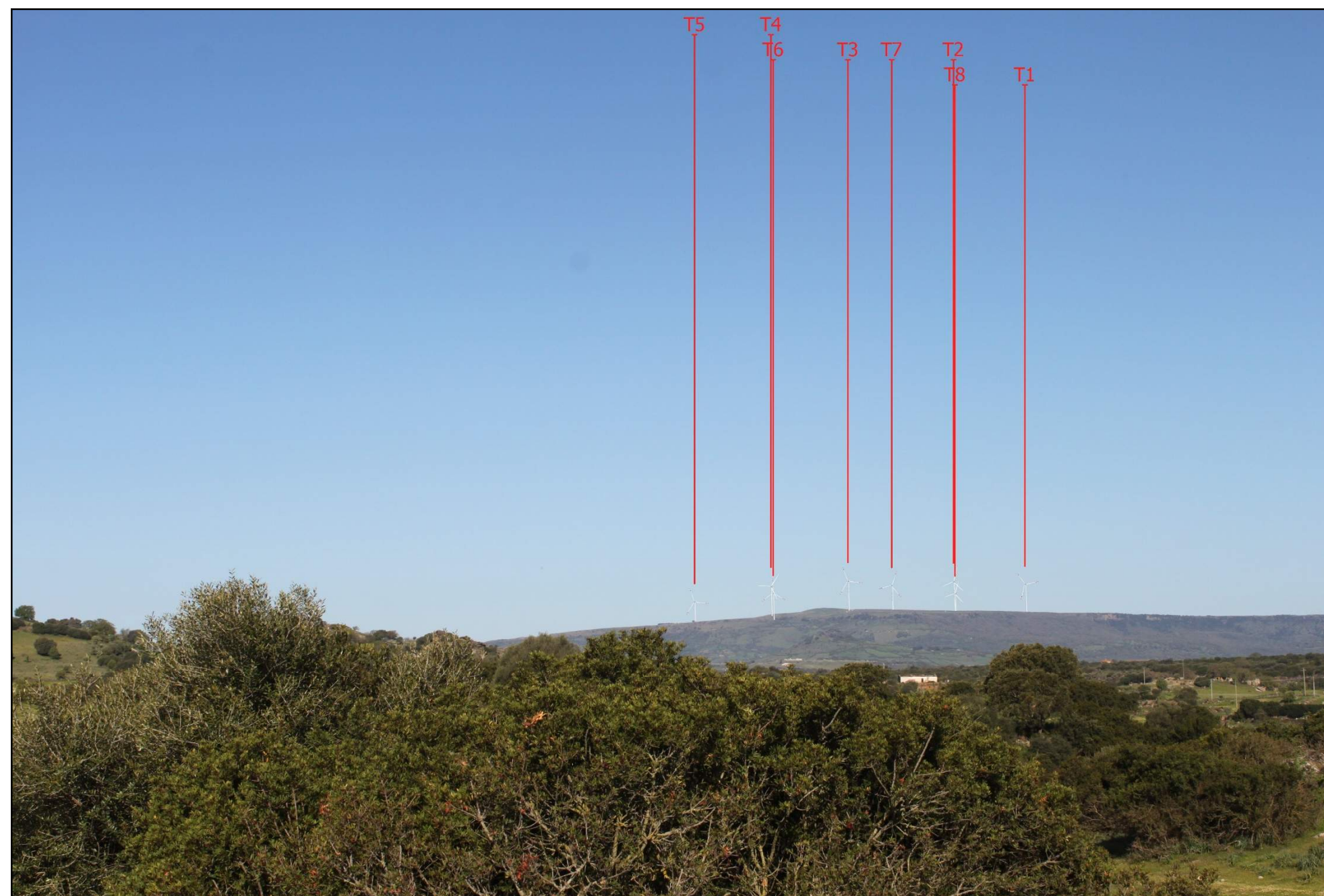
1488653 – 4484202

DISTANZA DALL'AEROGENERATORE: 10,4 km

AMPIEZZA FOCALE: 50 mm

ID PUNTO: PF30 – DOLMEN SA COVECCADA

STATO DI PROGETTO



Criterio scelta punto fotografico	Beni con dichiarazione di pubblico interesse e condizioni di chiara visibilità
Ambito di visuale di appartenenza	Max attenzione
Tipologia interferenza riscontrata	
Degrado percettivo	
Deconnotazione	
Intrusione	
Ostruzione	
Presenza di sfondo	X
Nessun effetto apprezzabile	

COORDINATE GAUSS – BOAGA

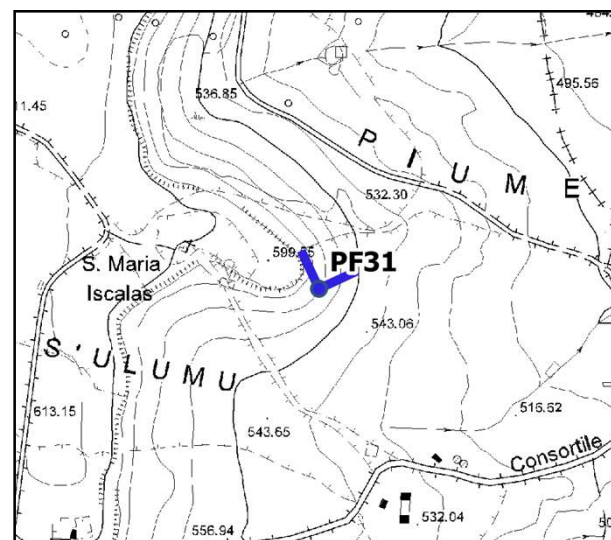
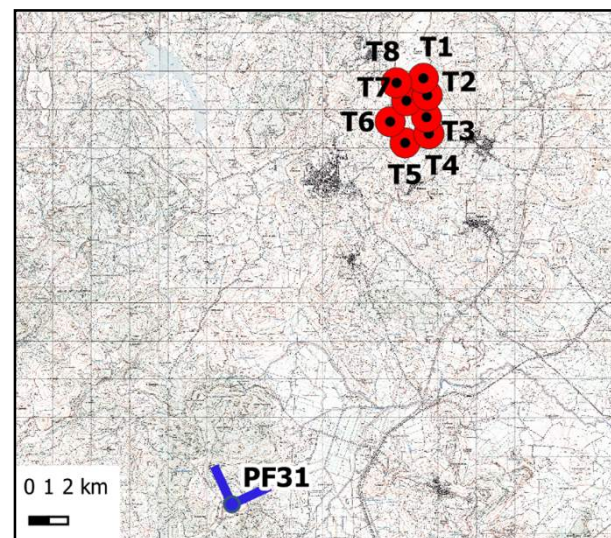
1473621 – 4477571

DISTANZA DALL'AEROGENERATORE: 10,4 km

AMPIEZZA FOCALE: 50 mm

**ID PUNTO: PF31 – NURAGHE SANTA MARIA
DE ISCALAS**

STATO DI FATTO



COORDINATE GAUSS – BOAGA

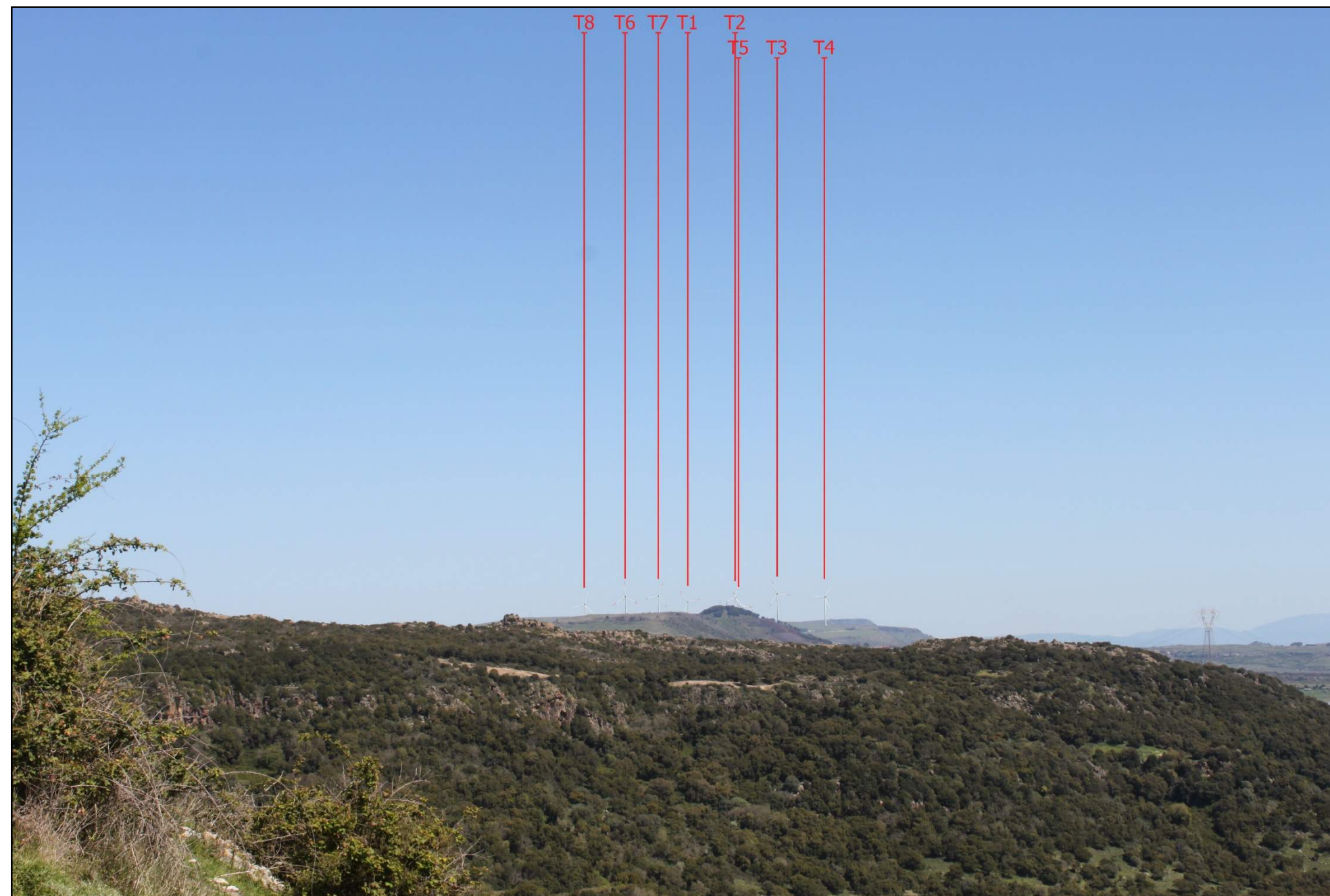
1473621 – 4477571

DISTANZA DALL'AEROGENERATORE: 10,4 km

AMPIEZZA FOCALE: 50 mm

**ID PUNTO: PF31 – NURAGHE SANTA MARIA
DE ISCALAS**

STATO DI PROGETTO



Critero scelta punto fotografico	Beni con dichiarazione di pubblico interesse e condizioni di chiara visibilità
Ambito di visuale di appartenenza	Max attenzione
Tipologia interferenza riscontrata	
Degrado percettivo	
Deconnotazione	
Intrusione	
Ostruzione	
Presenza di sfondo	X
Nessun effetto apprezzabile	

COORDINATE GAUSS – BOAGA

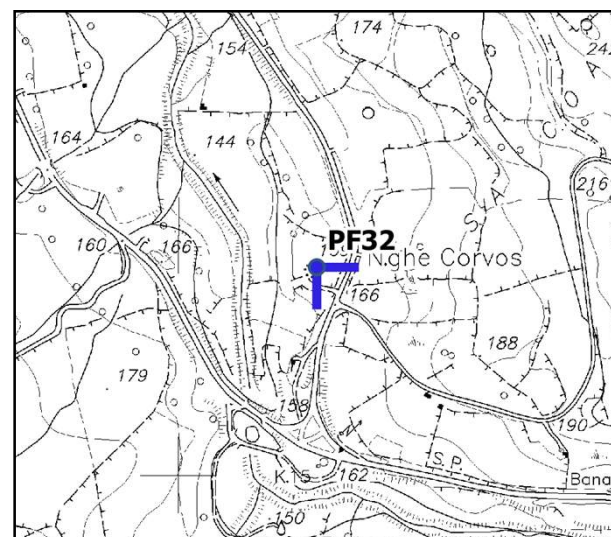
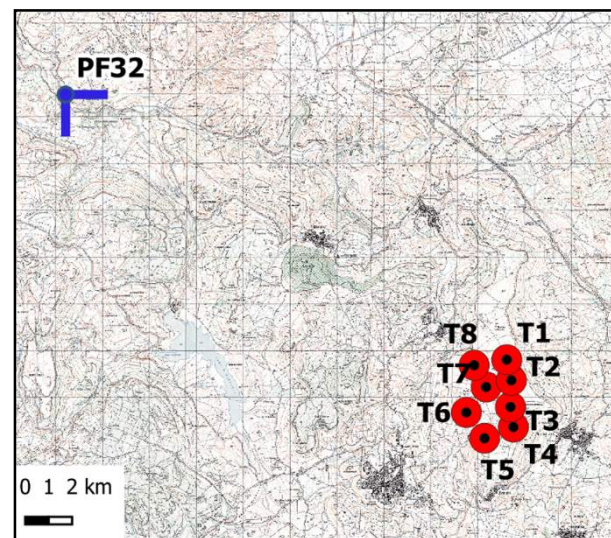
1469183 – 4494274

DISTANZA DALL'AEROGENERATORE: 10,5 km

AMPIEZZA FOCALE: 50 mm

ID PUNTO: PF32 – NURAGHE CORVOS

STATO DI FATTO



COORDINATE GAUSS – BOAGA

1469183 – 4494274

DISTANZA DALL'AEROGENERATORE: 10,5 km

AMPIEZZA FOCALE: 50 mm

ID PUNTO: PF32 – NURAGHE CORVOS

STATO DI PROGETTO



Criterio scelta punto fotografico	Beni con dichiarazione di pubblico interesse e condizioni di chiara visibilità
Ambito di visuale di appartenenza	Max attenzione
Tipologia interferenza riscontrata	
Degrado percettivo	
Deconnotazione	
Intrusione	
Ostruzione	
Presenza di sfondo	
Nessun effetto apprezzabile	X

COORDINATE GAUSS – BOAGA

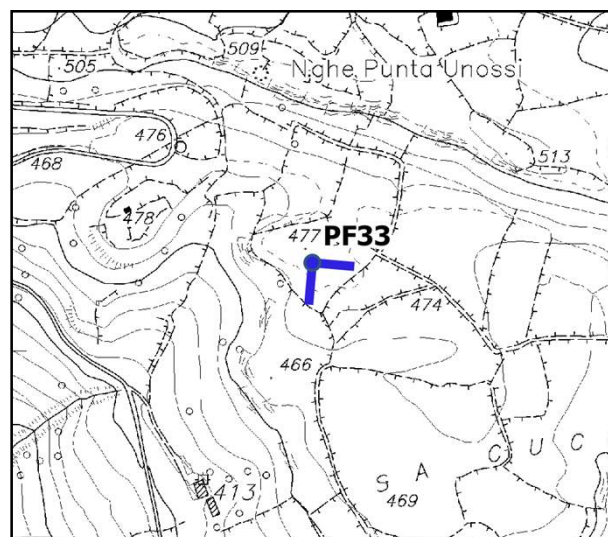
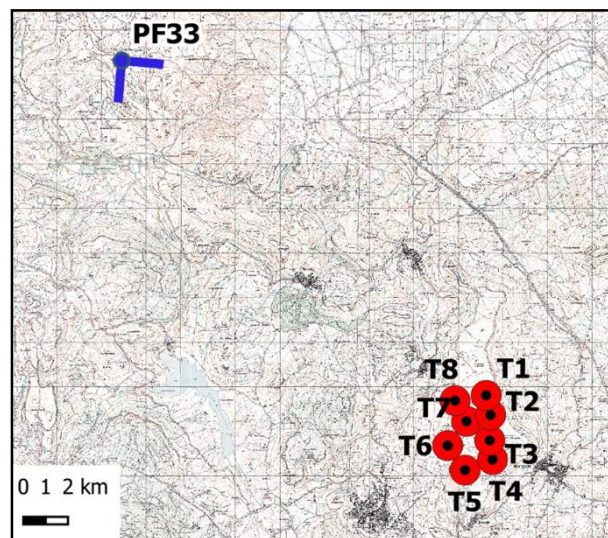
1470427 – 4496116

DISTANZA DALL'AEROGENERATORE: 10,7 km

AMPIEZZA FOCALE: 50 mm

**ID PUNTO: PF33 – INSEDIAMENTO
NURAGICO E ROMANO**

STATO DI FATTO



COORDINATE GAUSS – BOAGA

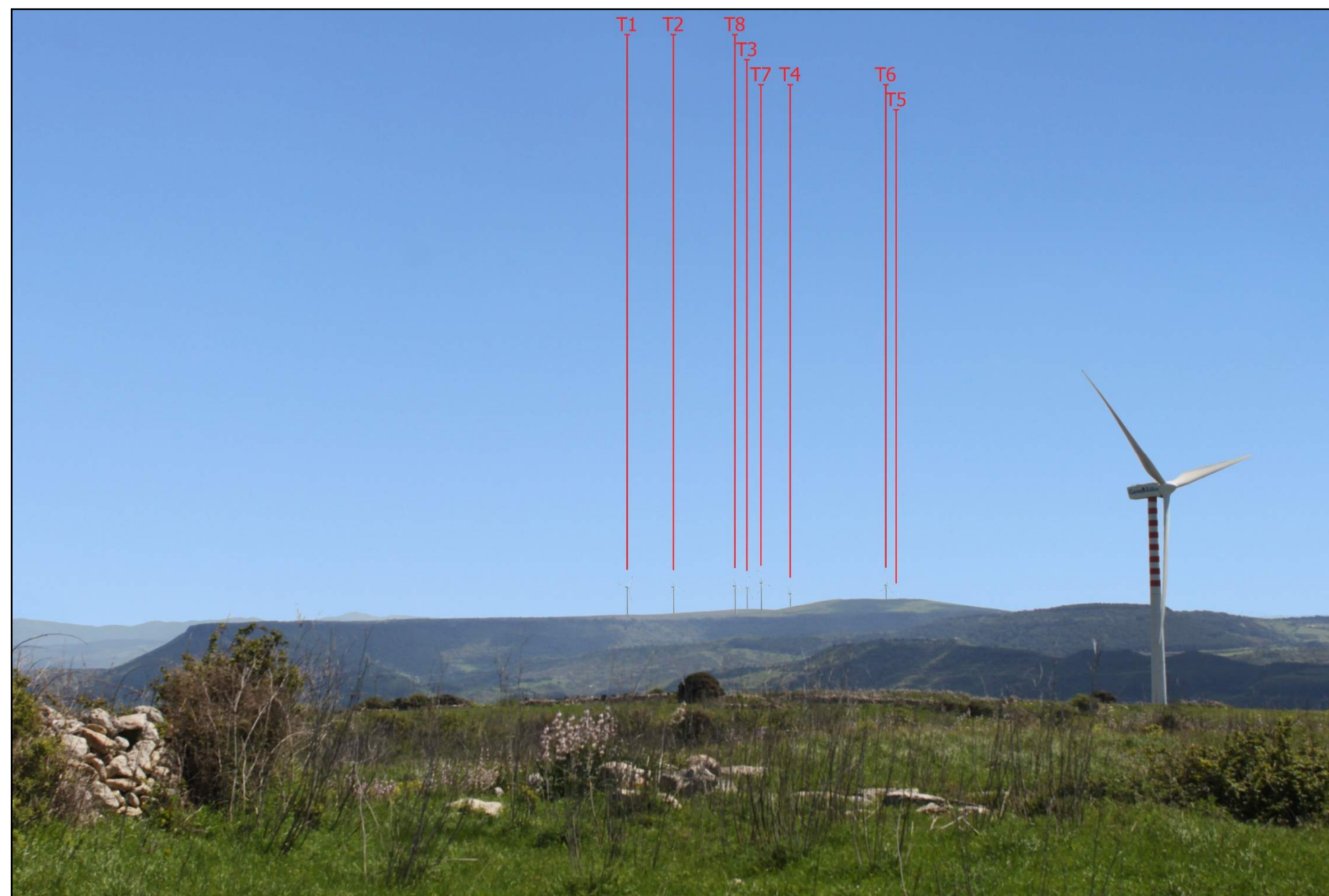
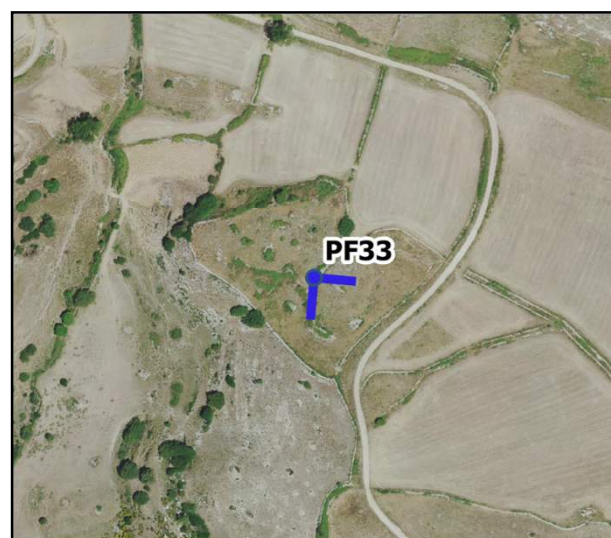
1470427 – 4496116

DISTANZA DALL'AEROGENERATORE: 10,7 km

AMPIEZZA FOCALE: 50 mm

**ID PUNTO: PF33 – INSEDIAMENTO
NURAGICO E ROMANO**

STATO DI PROGETTO



Critero scelta punto fotografico	Beni con dichiarazione di pubblico interesse e condizioni di chiara visibilità
Ambito di visuale di appartenenza	Max attenzione
Tipologia interferenza riscontrata	
Degrado percettivo	
Deconnotazione	
Intrusione	
Ostruzione	
Presenza di sfondo	X
Nessun effetto apprezzabile	

COORDINATE GAUSS – BOAGA

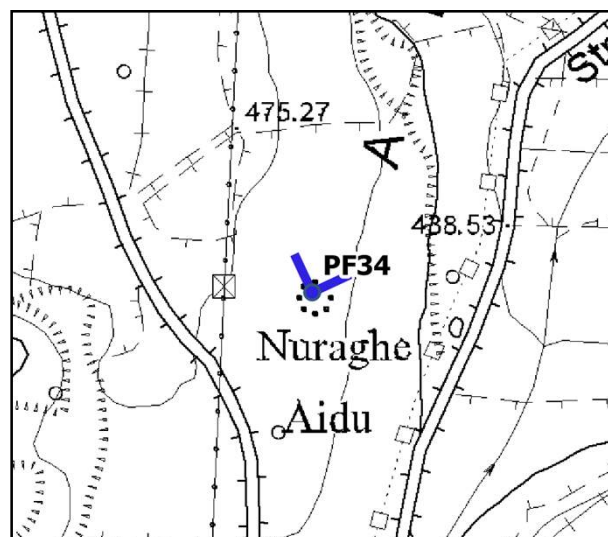
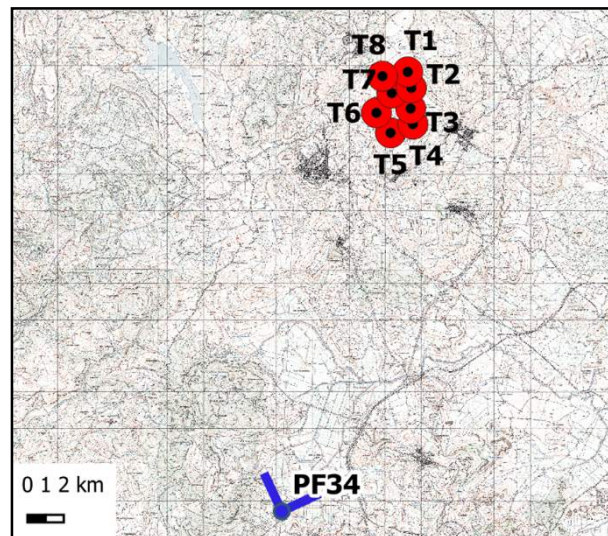
1475120 – 4476531

DISTANZA DALL'AEROGENERATORE: 10,8 km

AMPIEZZA FOCALE: 50 mm

ID PUNTO: PF34 – NURAGHE AIDU

STATO DI FATTO



COORDINATE GAUSS – BOAGA

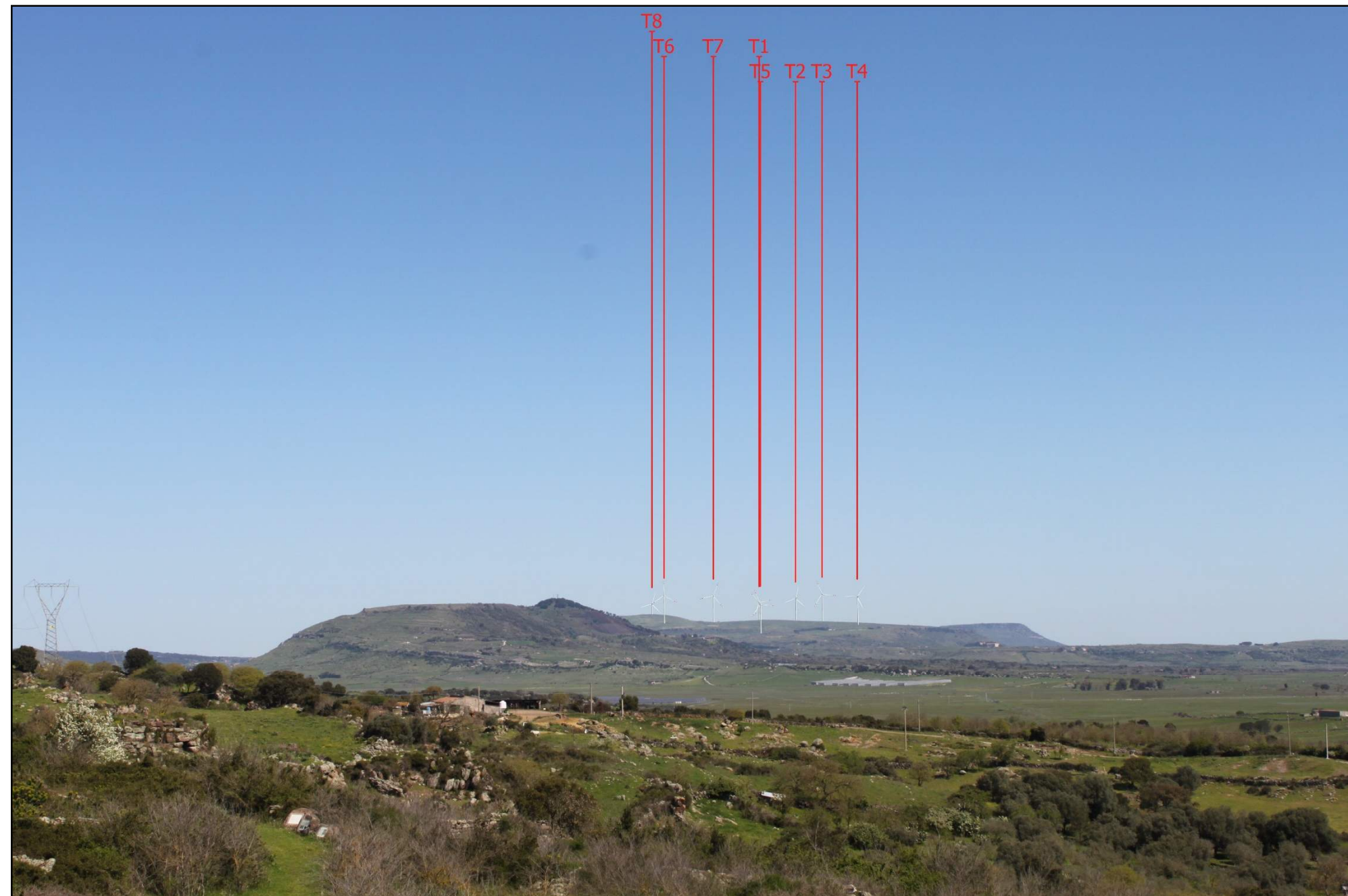
1475120 – 4476531

DISTANZA DALL'AEROGENERATORE: 10,8 km

AMPIEZZA FOCALE: 50 mm

ID PUNTO: PF34 – NURAGHE AIDU

STATO DI PROGETTO



Critero scelta punto fotografico	Beni con dichiarazione di pubblico interesse e condizioni di chiara visibilità
Ambito di visuale di appartenenza	Max attenzione
Tipologia interferenza riscontrata	
Degrado percettivo	
Deconnotazione	
Intrusione	
Ostruzione	
Presenza di sfondo	X
Nessun effetto apprezzabile	

COORDINATE GAUSS – BOAGA

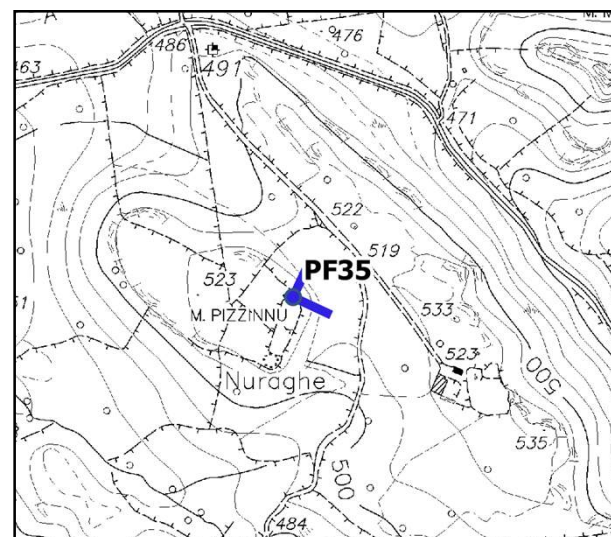
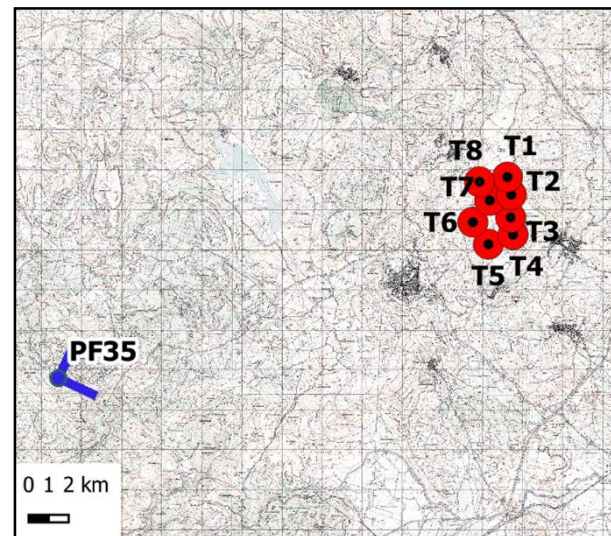
1467393– 4483599

DISTANZA DALL'AEROGENERATORE: 11,0 km

AMPIEZZA FOCALE: 50 mm

**ID PUNTO: PF35 – NURAGHE MONTE
PIZZINNU**

STATO DI FATTO



COORDINATE GAUSS – BOAGA

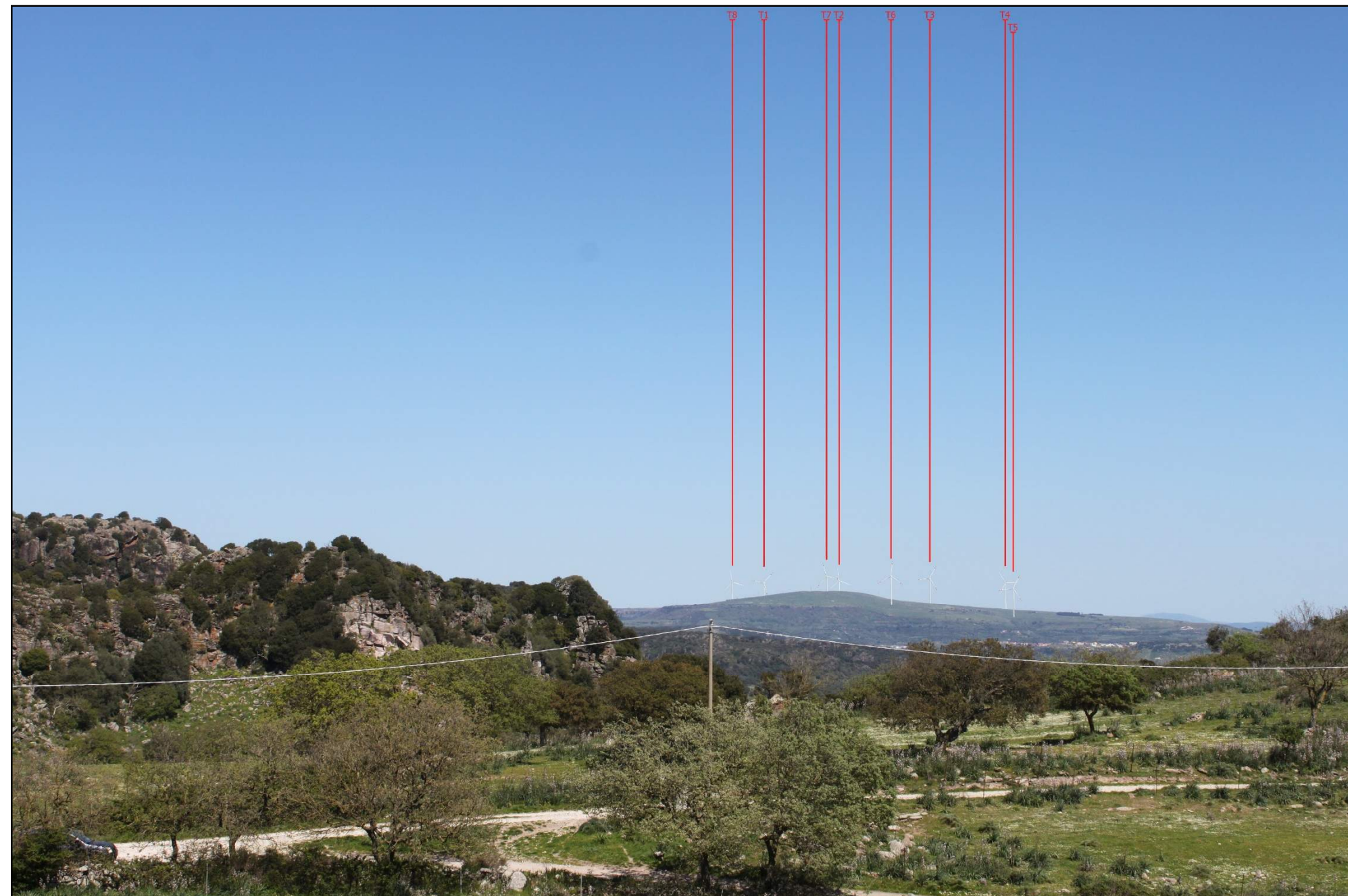
1467393– 4483599

DISTANZA DALL'AEROGENERATORE: 11,0 km

AMPIEZZA FOCALE: 50 mm

**ID PUNTO: PF35 – NURAGHE MONTE
PIZZINNU**

STATO DI PROGETTO



Critero scelta punto fotografico	Beni con dichiarazione di pubblico interesse e condizioni di chiara visibilità
Ambito di visuale di appartenenza	Max attenzione
Tipologia interferenza riscontrata	
Degrado percettivo	
Deconnotazione	
Intrusione	
Ostruzione	
Presenza di sfondo	X
Nessun effetto apprezzabile	

COORDINATE GAUSS – BOAGA

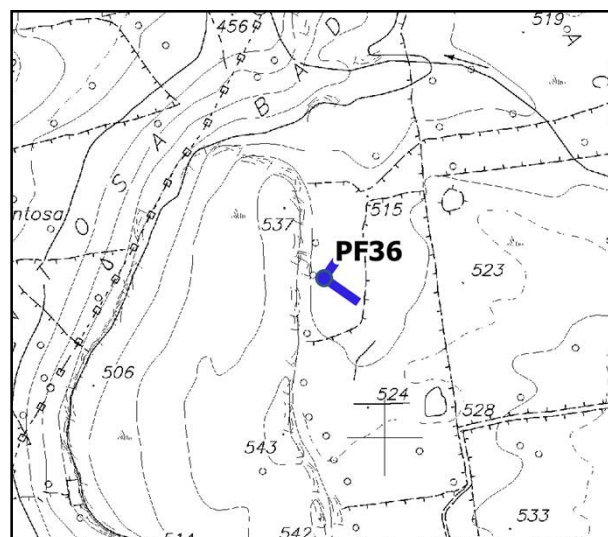
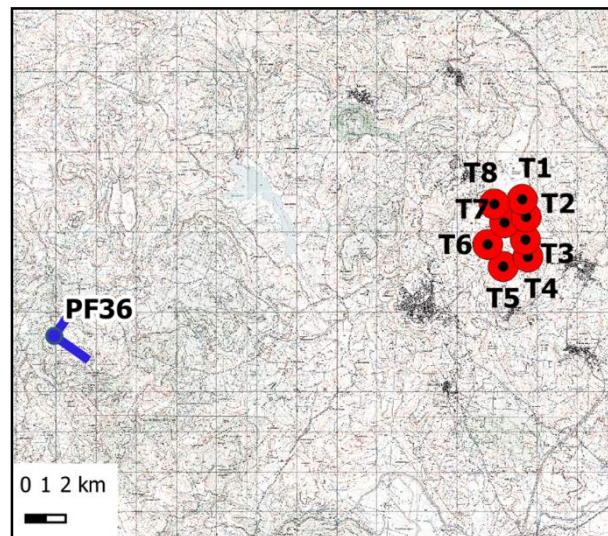
1466919 – 4485210

DISTANZA DALL'AEROGENERATORE: 11,0 km

AMPIEZZA FOCALE: 50 mm

**ID PUNTO: PF36 – TERRENO E GROTTA
NATURALE DETTA LACCHEDDU E CODE**

STATO DI FATTO



COORDINATE GAUSS – BOAGA

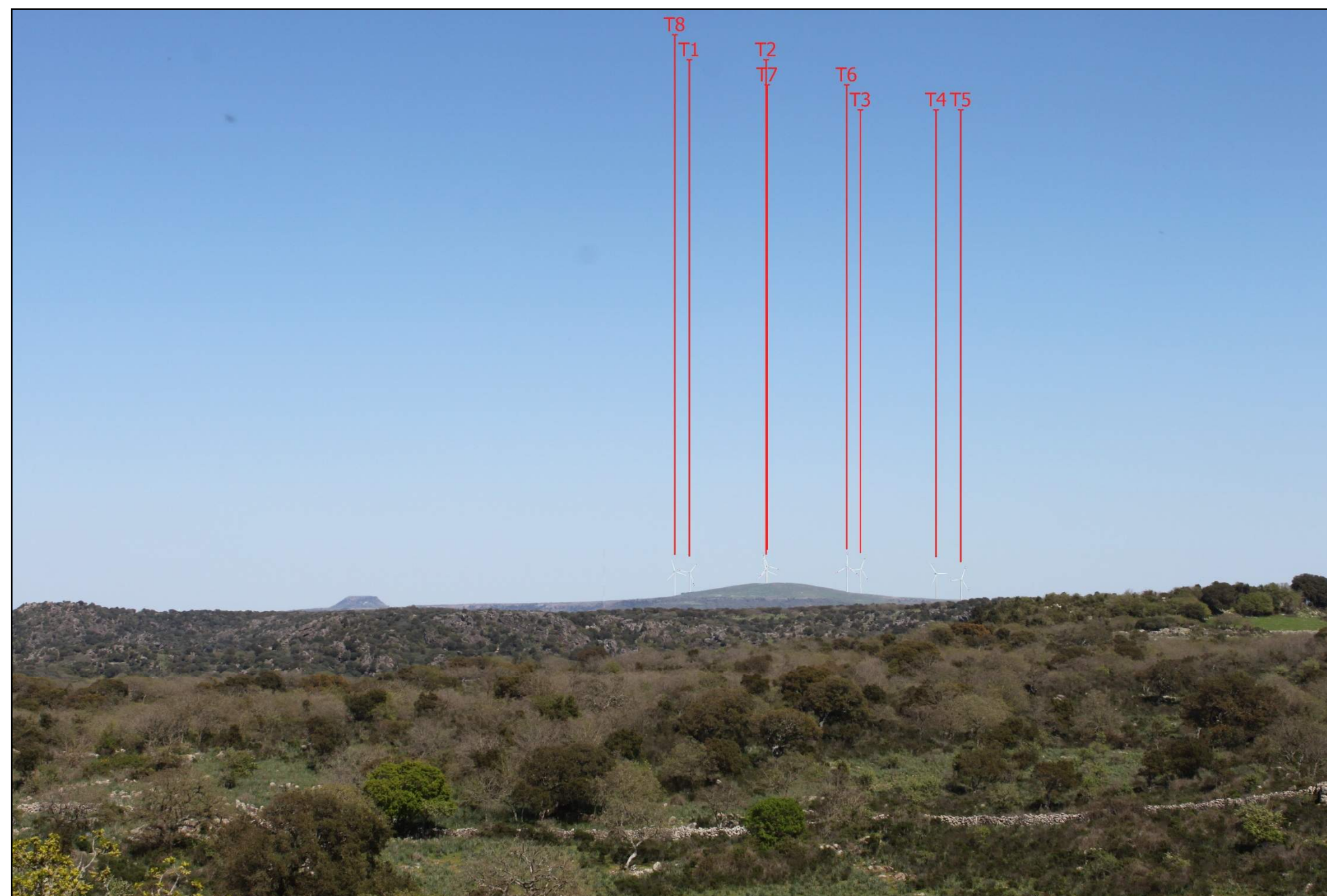
1466919 – 4485210

DISTANZA DALL'AEROGENERATORE: 11,0 km

AMPIEZZA FOCALE: 50 mm

**ID PUNTO: PF36 – TERRENO E GROTTA
NATURALE DETTA LACCHEDDU E CODE**

STATO DI PROGETTO



Critero scelta punto fotografico	Beni con dichiarazione di pubblico interesse e condizioni di chiara visibilità
Ambito di visuale di appartenenza	Max attenzione
Tipologia interferenza riscontrata	
Degrado percettivo	
Deconnotazione	
Intrusione	
Ostruzione	
Presenza di sfondo	X
Nessun effetto apprezzabile	

COORDINATE GAUSS – BOAGA

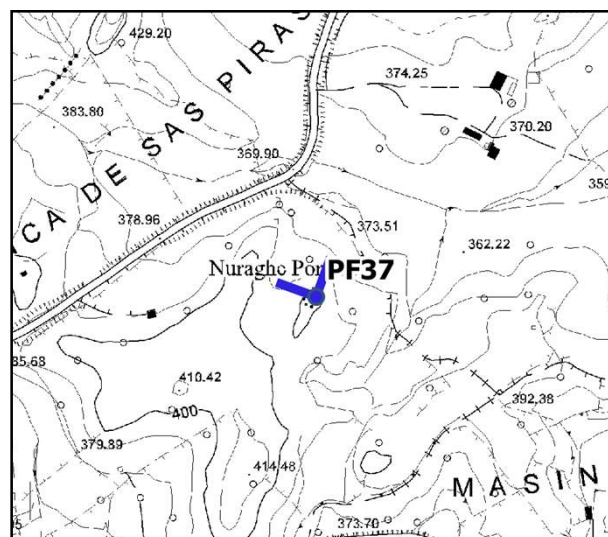
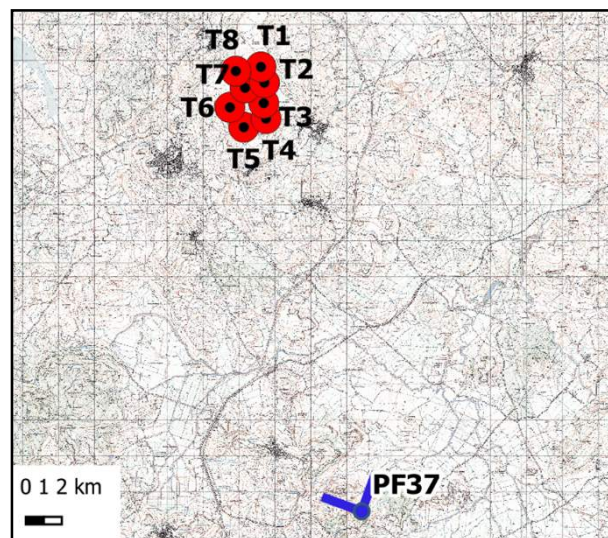
1481377 – 4476269

DISTANZA DALL'AEROGENERATORE: 11,2 km

AMPIEZZA FOCALE: 50 mm

ID PUNTO: PF37 – NURAGHE POLTOLU

STATO DI FATTO



COORDINATE GAUSS – BOAGA

1481377 – 4476269

DISTANZA DALL'AEROGENERATORE: 11,2 km

AMPIEZZA FOCALE: 50 mm

ID PUNTO: PF37 – NURAGHE POLTOLU

STATO DI PROGETTO



Critero scelta punto fotografico	Beni con dichiarazione di pubblico interesse e condizioni di chiara visibilità
Ambito di visuale di appartenenza	Max attenzione
Tipologia interferenza riscontrata	
Degrado percettivo	
Deconnotazione	
Intrusione	
Ostruzione	
Presenza di sfondo	
Nessun effetto apprezzabile	X

COORDINATE GAUSS – BOAGA

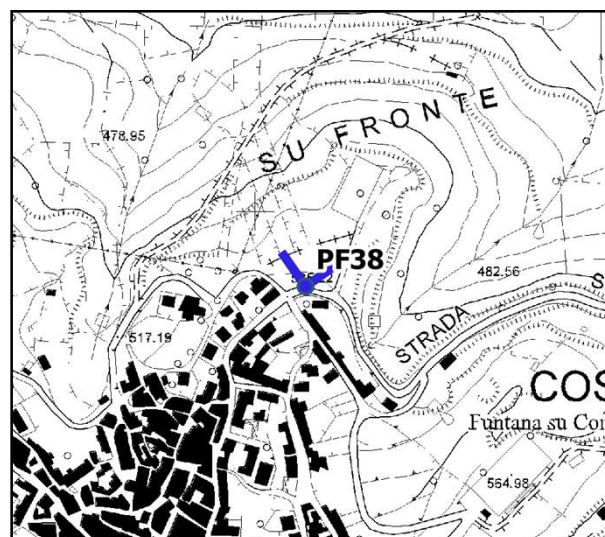
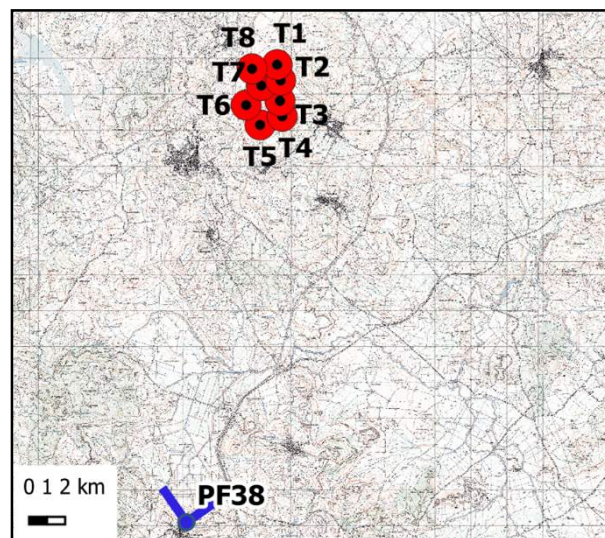
1476067 – 4475900

DISTANZA DALL'AEROGENERATORE: 11,2 km

AMPIEZZA FOCALE: 50 mm

ID PUNTO: PF38 – COSSOINE

STATO DI FATTO



COORDINATE GAUSS – BOAGA

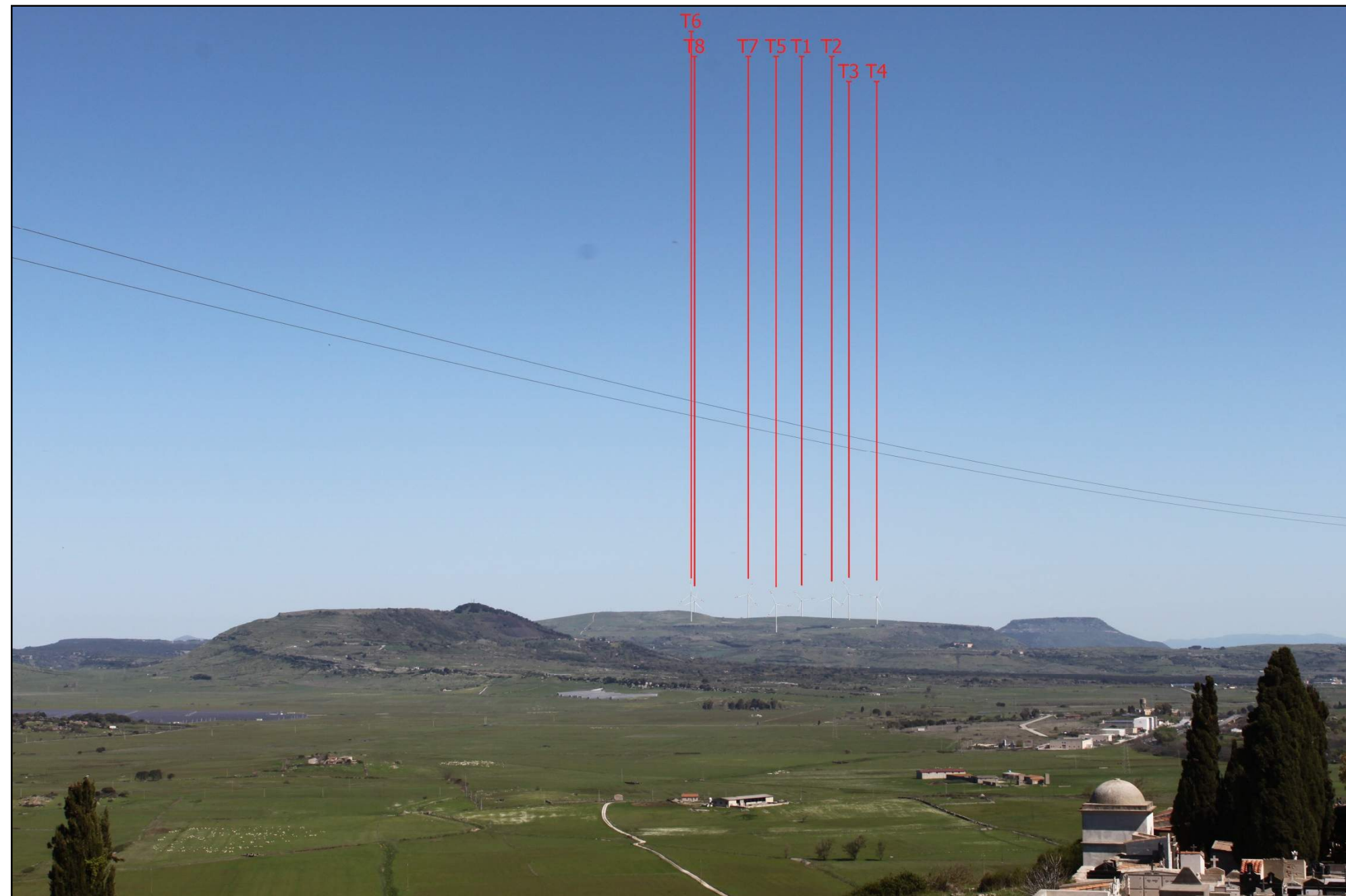
1476067 – 4475900

DISTANZA DALL'AEROGENERATORE: 11,2 km

AMPIEZZA FOCALE: 50 mm

ID PUNTO: PF38 – COSSOINE

STATO DI PROGETTO



Critero scelta punto fotografico	Punto significativo - Centro urbano
Ambito di visuale di appartenenza	Max attenzione
Tipologia interferenza riscontrata	
Degrado percettivo	
Deconnotazione	
Intrusione	
Ostruzione	
Presenza di sfondo	X
Nessun effetto apprezzabile	

COORDINATE GAUSS – BOAGA

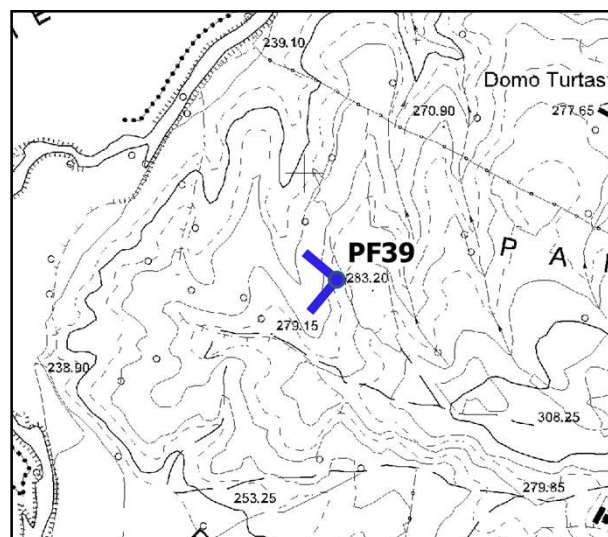
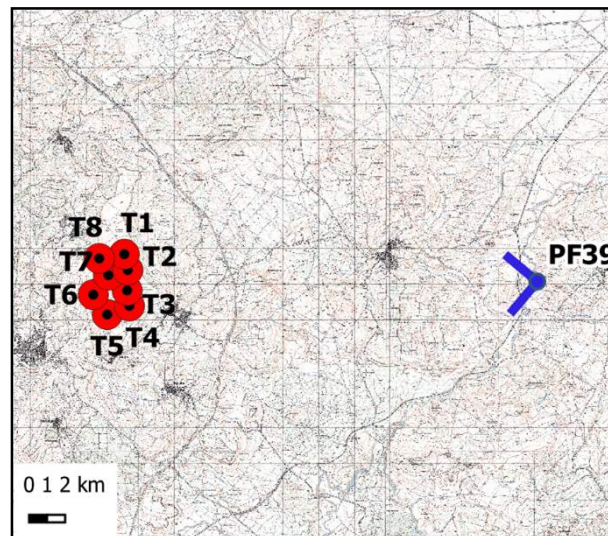
1490042 – 4487859

DISTANZA DALL'AEROGENERATORE: 11,3 km

AMPIEZZA FOCALE: 50 mm

**ID PUNTO: PF39 – NECROPOLI PREISTORICA
DI SPARTULESI E PUDDA COTTA**

STATO DI FATTO



COORDINATE GAUSS – BOAGA

1490042 – 4487859

DISTANZA DALL'AEROGENERATORE: 11,3 km

AMPIEZZA FOCALE: 50 mm

**ID PUNTO: PF39 – NECROPOLI PREISTORICA
DI SPARTULESI E PUDDA COTTA**

STATO DI PROGETTO



Critero scelta punto fotografico	Beni con dichiarazione di pubblico interesse e condizioni di chiara visibilità
Ambito di visuale di appartenenza	Max attenzione
Tipologia interferenza riscontrata	
Degrado percettivo	
Deconnotazione	
Intrusione	
Ostruzione	
Presenza di sfondo	X
Nessun effetto apprezzabile	