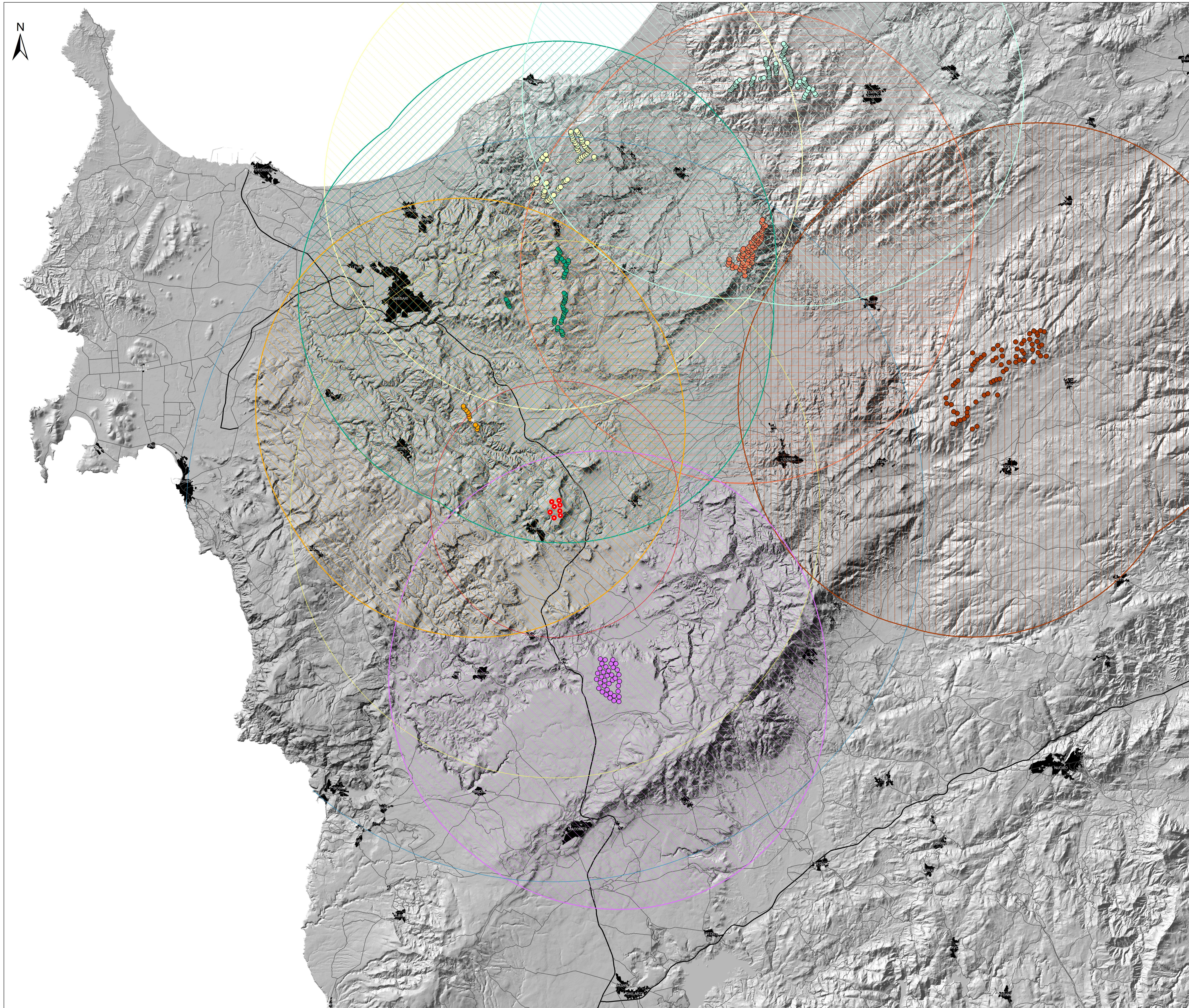


IMPIANTI IN RELAZIONE VISIVA CON L'IMPIANTO IN PROGETTO



- Legenda**
- Aerogen in progetto
 - Area di massima attenzione (11,5km)
 - Bacino visivo (25km)
 - Area di intervisibilità potenziale (35km)
 - Impianti minieolici (fonte GSE)
 - Imp. Florinas 20km
 - Imp. Bonorva 20km
 - Imp. Viddalba / Aggius 20km
 - Imp. Buddusao 20km
 - Imp. Oailo / Nuvi / Pisaghe 20km
 - Imp. Oailo / Nuvi / Pisaghe 20km
 - Imp. Nuvi / Tergu / Littigheddu 20km
 - Imp. Nuvi / Tergu / Littigheddu 20km
 - Imp. Tula 20km
 - Imp. Tula 20km

REGIONE SARDEGNA
Città metropolitana di Sassari
COMUNI DI BESSUDE, BORUTTA, ITTIRI E THIESI

IMPIANTO EOLICO DENOMINATO "ENERGIA MONTE PIZZINNU"

Oggetto: STUDIO DI IMPATTO AMBIENTALE		FORI-BE-RA15-1
Titolo: Impianti in relazione visiva con l'impianto in progetto		Cod. min. scala

Data	Rev.	Descrizione	Esig.	Contr.	Appr.
Aprile 2022	0	Emissione	WY	GF	FORI

<p>A cura di: I.A.T. Consulenza e progetti S.r.l. Dott. Ing. Giuseppe Frangia</p>	<p>Progettazione: Dott. Ing. Giuseppe Frangia</p>
<p>Gruppo di progettazione: Ing. Giuseppe Frangia Ing. Massimo Motta Ing. Marina Barbone Ing. Simona Battista Ing. Andrea Casar Ing. Gianluca Costa Ing. Paolo Deegan Ing. Gianluca Mela Ing. Andrea Orna Ing. Elisa Pizzini</p>	<p>Contributi specialistici: Dott. Massimo Motta Dott. Carlo Mauro Purgese Dott. Andrea Deiana Dott. Nat. Fabio Sotgiu Dott. Nat. Nicola Mura Dott. Nat. Fabio Sotgiu Dott. Nat. Nicola Mura</p>
<p>Comitato: Fred. Olsen Renewables Italy s.r.l. Viale Castro Pretorio, 122 - 00185 Roma (RM) PEC: fred.olso@fredolisenrenewables.it</p>	<p>II Committente: Fred. Olsen Renewables</p>