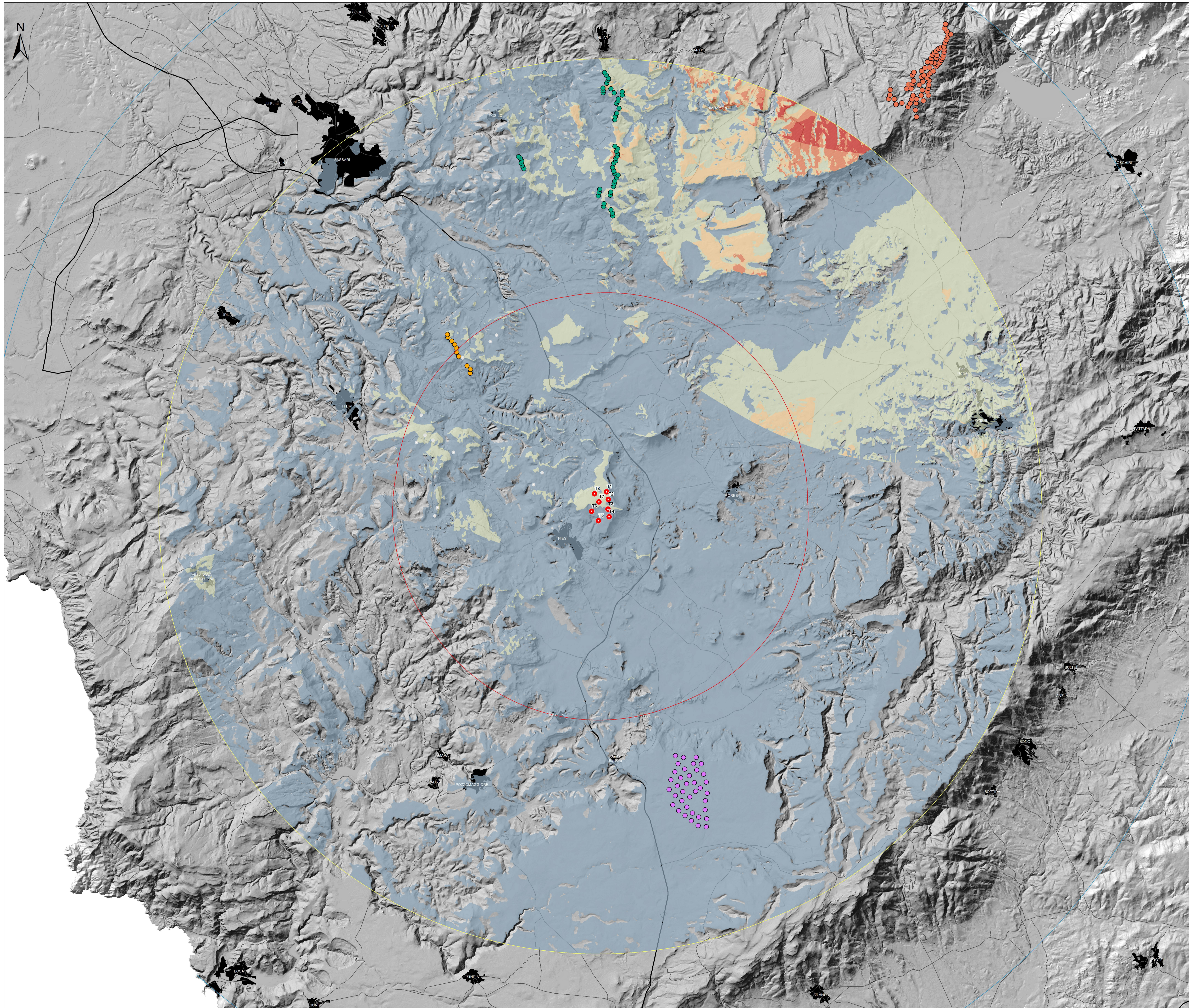


MAPPA DELLE ANALISI VISIVE CUMULATIVE - STATO EX POST



Legenda

- Aerogen. in progetto
- Area di massima attenzione (11,5km)
- Bacino visivo (25km)
- Area di intervisibilità potenziale (35km)
- Impianti minieolici (fonte GSE)
- Imp. Florinas
- Imp. Bononia
- Imp. Caltanissetta / Nulvi / Pisaghe
- Imp. Tula

Intervisibilità cumulativa ex post

- Zone di non visibilità
- Intervisibilità molto bassa < 20%
- Intervisibilità bassa < 40%
- Intervisibilità media < 60%
- Intervisibilità alta < 80%
- Intervisibilità molto alta > 80%

REGIONE SARDEGNA
Città metropolitana di Sassari
COMUNI DI BESSUDE, BORUTTA, ITTIRI E THIESI

IMPIANTO EOLICO DENOMINATO
"ENERGIA MONTE PIZZINNU"

Studio di Impatto Ambientale		FORI-BE-RA15-3
Mappa delle analisi visive cumulative - stato ex post		

Data	Rev.	Descrizione	Esap.	Comi.	Appr.
Aprile 2022	0	Emissione		IAT	GF FORI

A cura di:
I.A.T. Consulenza e progetti S.r.l.
Dott. Ing. Giuseppe Frongia

Gruppo di progettazione:
Ing. Giuseppe Frongia
Ing. Martina Barattolo
Ing. Chiara Corallo
Ing. Andrea Caputo
Ing. Paolo Deiana
Ing. Andrea Orini
Ing. Elisa Pappalardo

Contributi specialistici:
Dott. Marco Frongia
Dott. Carlo Mauro Pappalardo
Dott. Carlo Frongia
Dott. Nicola Frongia
Dott. Nicola Frongia
Dott. Nicola Frongia

Progettazione:
Dott. Ing. Giuseppe Frongia
PRODOTTORE INGEGNERI PAPPALARDO & C. S.p.A.
Dott. Ing. Giuseppe Frongia

Il Committente:

Consulenza e Progetti:
IAT
www.iatprogetti.it

Completato da:
Fred. Olsen Renewables Italy s.r.l.
Viale Castro Pretorio, 132 - 00185 Roma (RM)
PEC: fred.olsenrenewablesitaly@fredolsen.it
Fred. Olsen Renewables