



SEDE LEGALE ED OPERATIVA – c.da Rio Lecine, 30

IT - 86014 Guardiaregia (CB)

tel. +39 (0)874.785033-4 fax: +39 (0)874.785022



www.molisanatrasporti.com

info@molisanatrasporti.it

Road Survey

Bessude (SS)

 Fred. Olsen & Co.

MO 188/21 rev0

Indice

<i>Indice</i>	1
1) <i>Descrizione</i>	2
2) <i>Prefazione</i>	2
3) <i>Viabilità Esterna</i>	3
4) <i>Osservazioni e richieste di adeguamenti</i>	4
5) <i>Conclusioni e note generali</i>	77

1) Descrizione

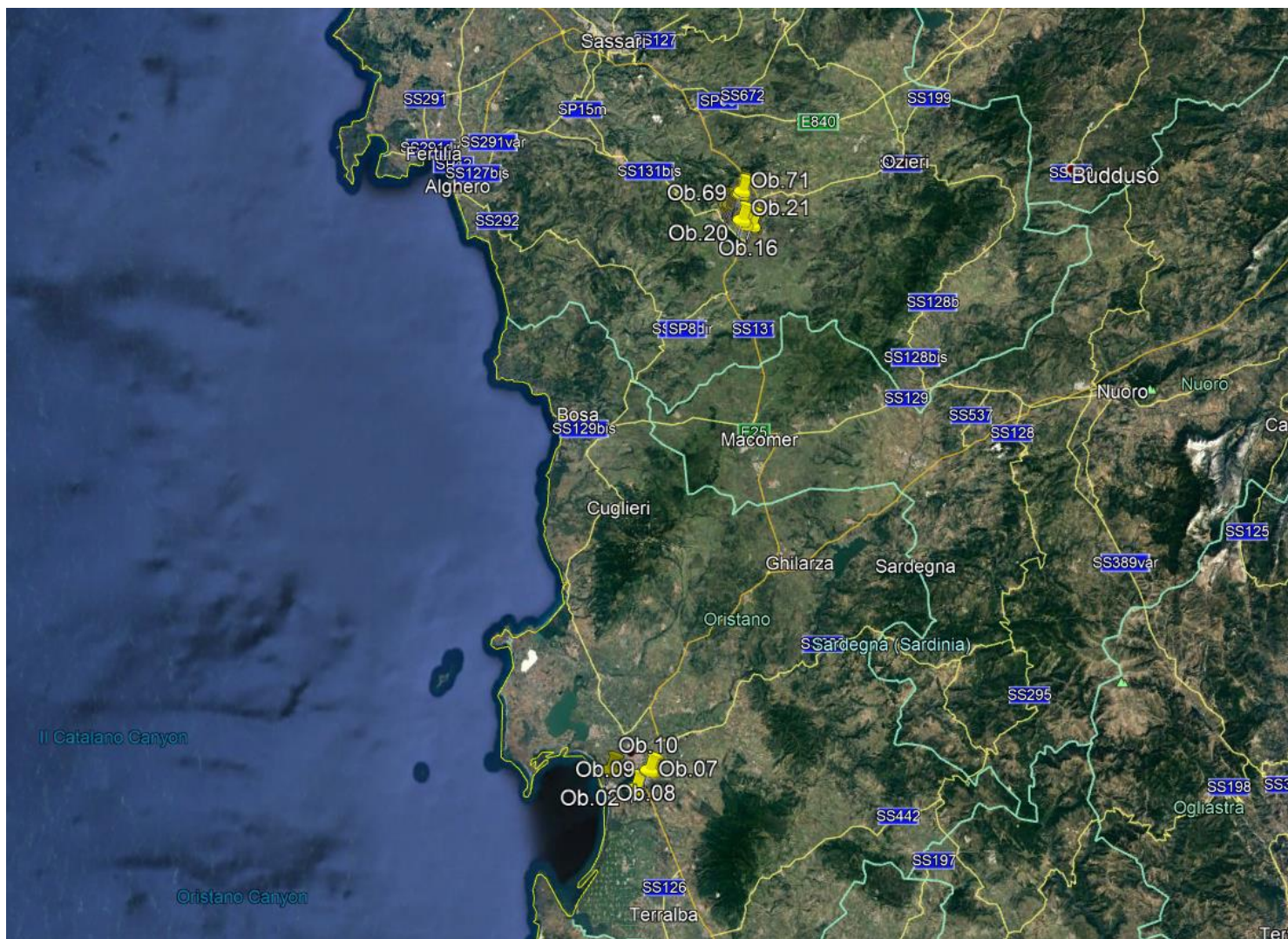
Progetto:	Bessude
Stato:	Italy
Luogo:	Bessude (SS)
Scopo:	Logistica Trasporti
Trasporto:	Trasporto Componenti Eolici
Luogo di Carico:	Oristano Porto

2) Prefazione

Il progetto di fattibilità dei trasporti, è riferito alla realizzazione di un impianto eolico nel territorio di Bessude (SS). Il sopralluogo è stato condotto il 24 agosto 2021 dal Sig. Riccardo Di Palma (La Molisana Trasporti) e dal Sig. Gaetano D'ORONZIO, al fine di verificare le possibilità di trasporto di WTG con rotore 170 mt.

Attenzione, si precisa che il diametro massimo della torre eolica non deve superare i 4500 mm di diametro.

4) Osservazioni e richieste di adeguamenti

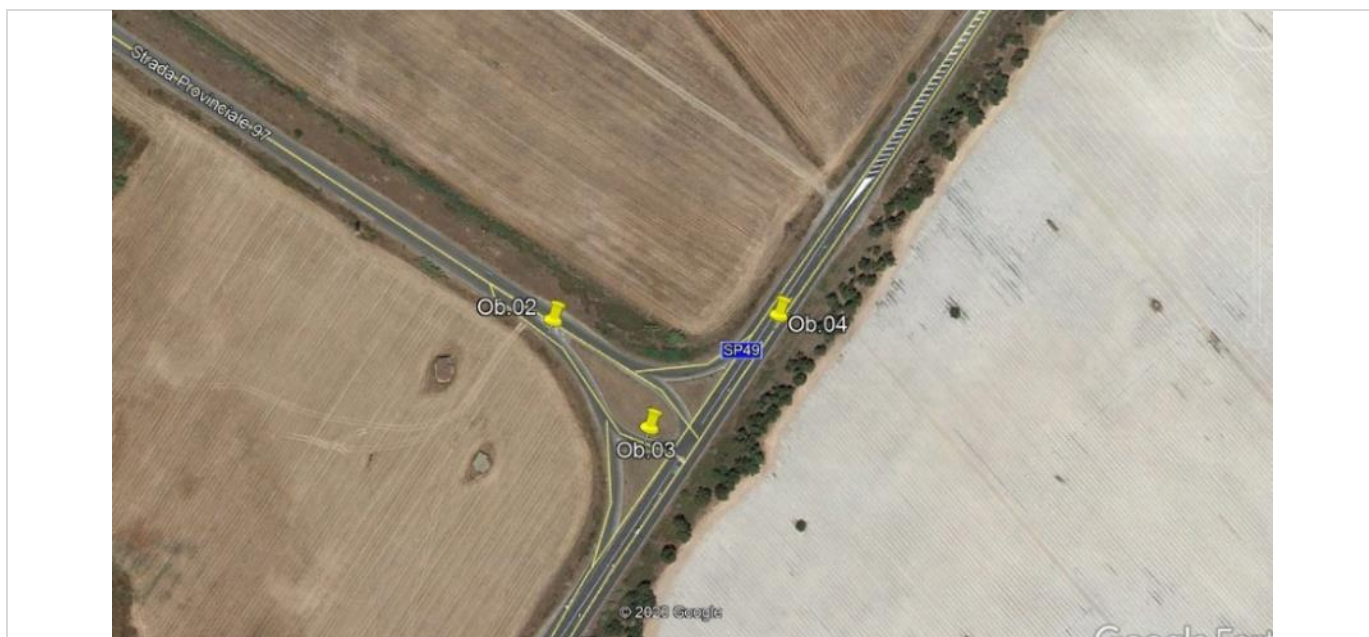




OB.01

Coord. 39°52'5.25"N - 8°33'4.03"E

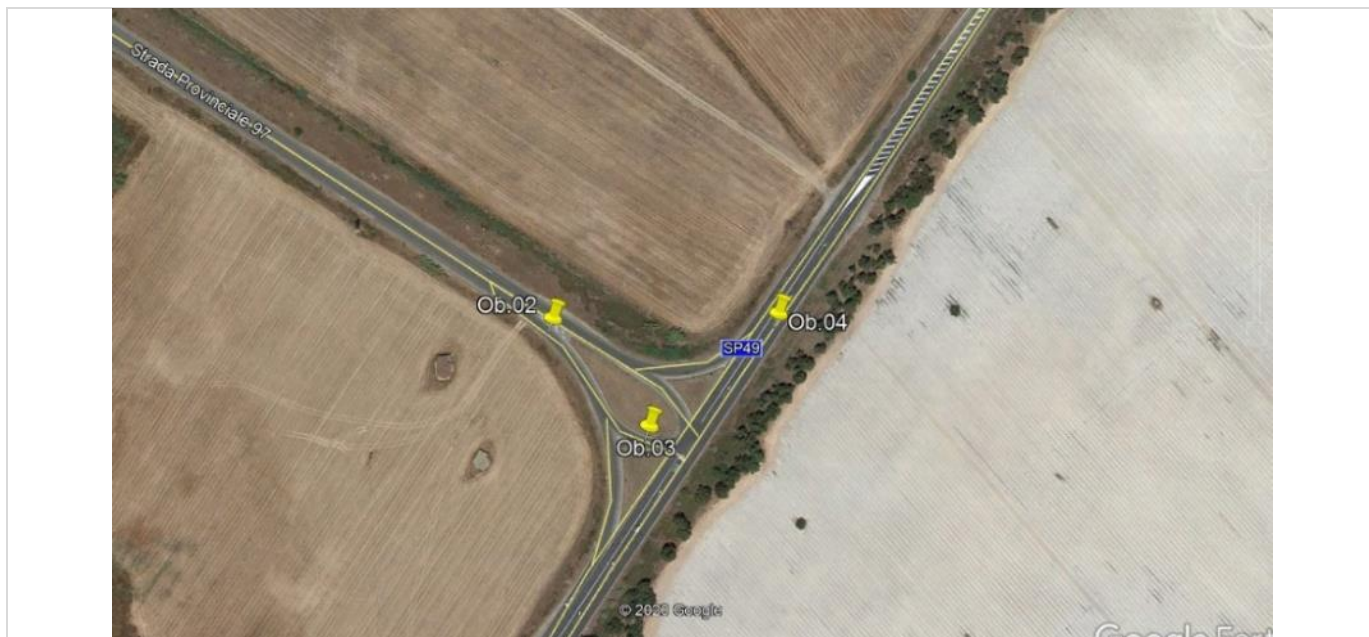
Uscita dal porto di Oristano



OB.02

Coord. 39°50'49.32"N - 8°35'20.04"E

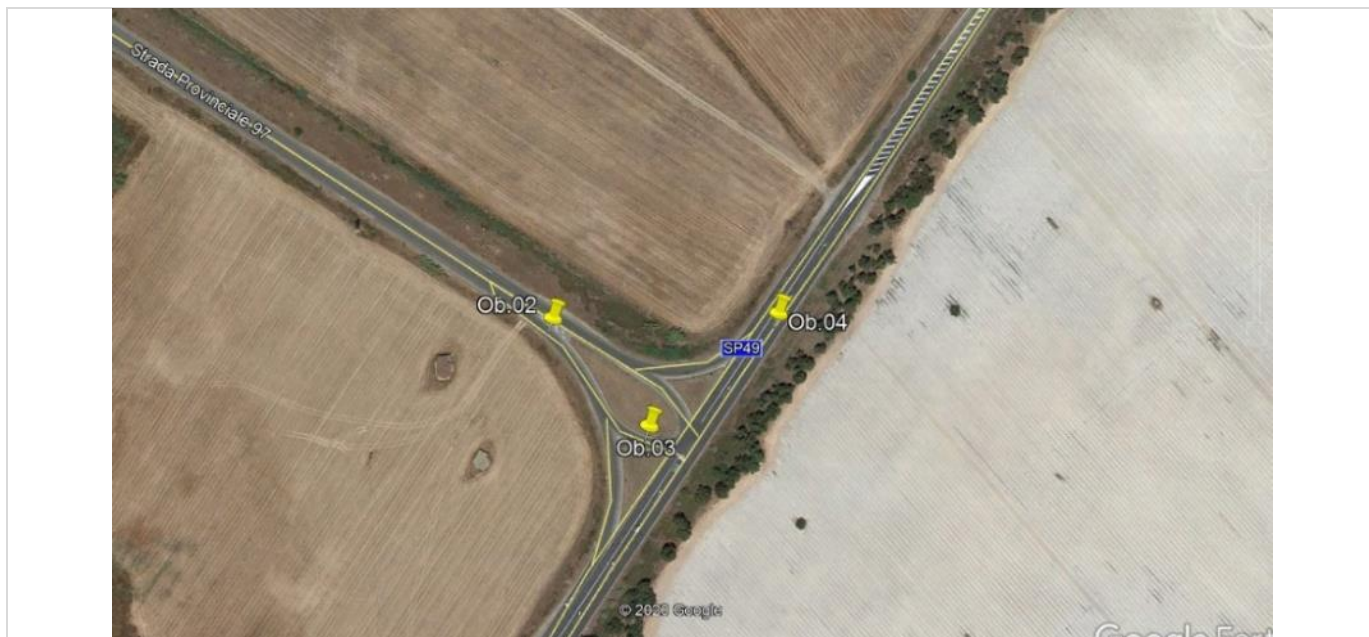
Rendere carrabile lo spartitraffico indicato
Rimuovere la segnaletica indicata



OB.03

Coord. 39°50'47.72"N - 8°35'21.90"E

Rendere carrabile l'area indicata



OB.04

Coord. 39°50'49.39"N - 8°35'24.40"E

Rendere carrabile l'area indicata



OB.05

Coord. 39°56'1.29"N - 9°32'23.15"E

Rendere carrabile l'area come da foto e rimuovere la segnaletica indicata



OB.06

Coord. 39°52'3.66"N - 8°36'31.71"E

Tagliare la vegetazione ad altezza superiore a 2mt per la sporgenza pala



OB.07

Coord. 39°52'4.75"N - 8°36'32.83"E

Rendere carrabile l'area come da foto e rimuovere la segnaletica indicata



OB.08

Coord. 39°52'5.29"N - 8°36'33.04"E

Rendere carrabile l'area come da foto e rimuovere la segnaletica indicata



OB.09

Coord. 39°52'2.69"N - 8°36'42.26"E

Rimuovere la segnaletica indicata



OB.10

Coord. 39°52'2.69"N - 8°36'42.26"E

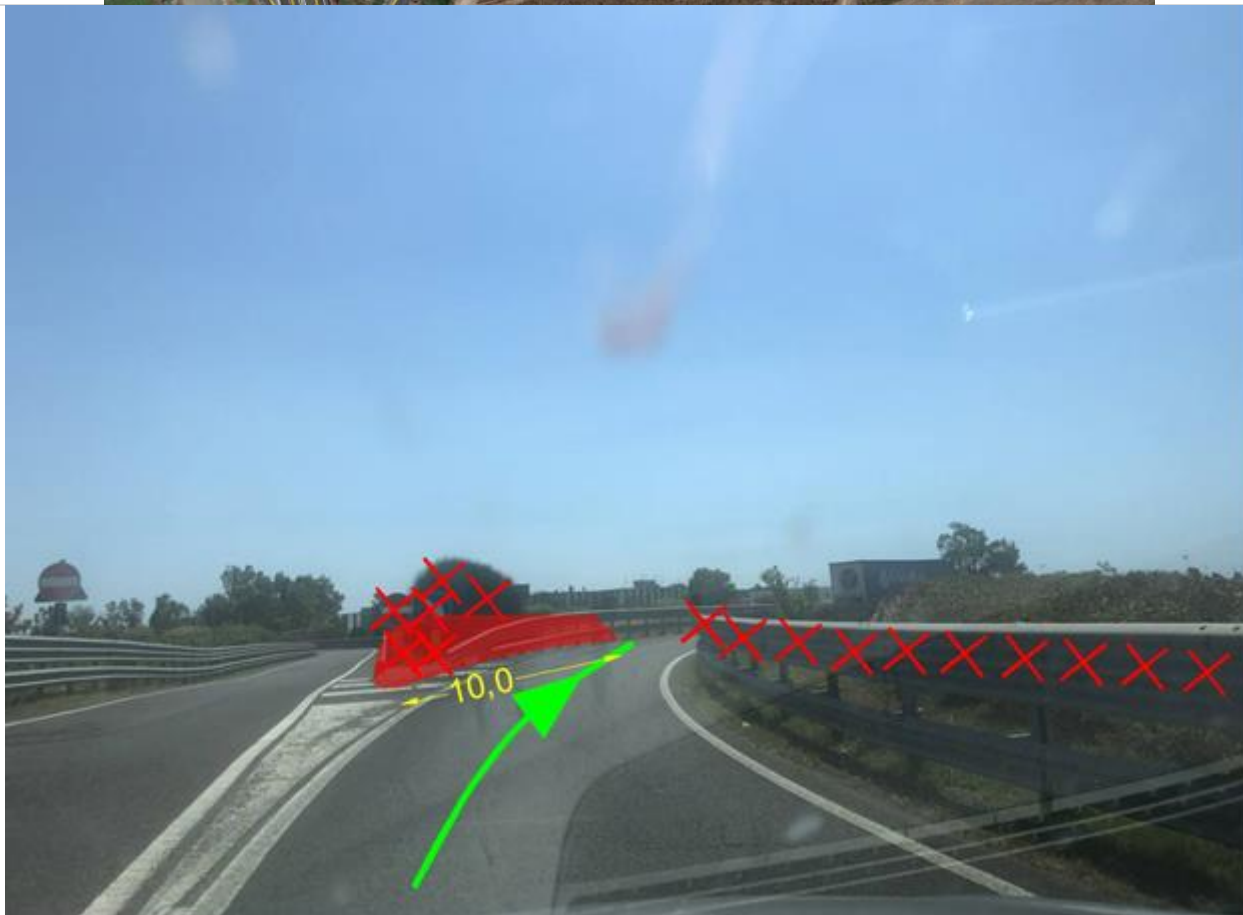
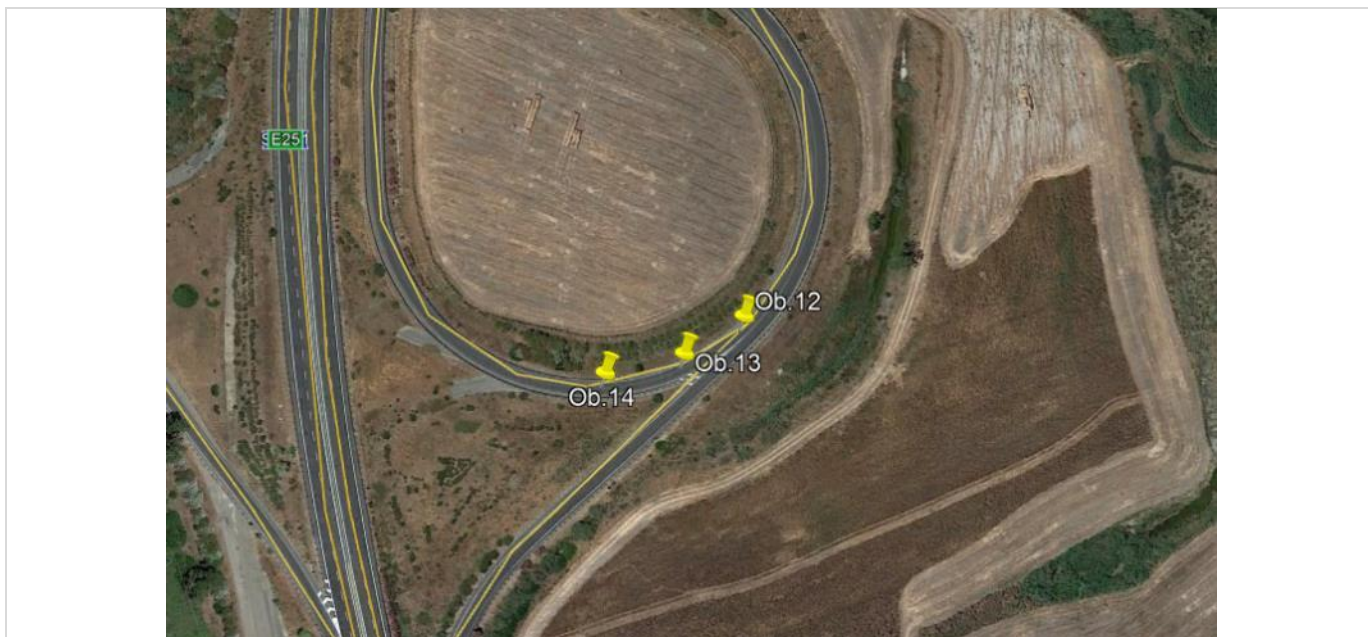
A sinistra rimuovere la segnaletica stradale indicati
Sul lato destro rimuovere la vegetazione indicata



OB.11

Coord. 39°52'1.41"N - 8°36'46.49"E

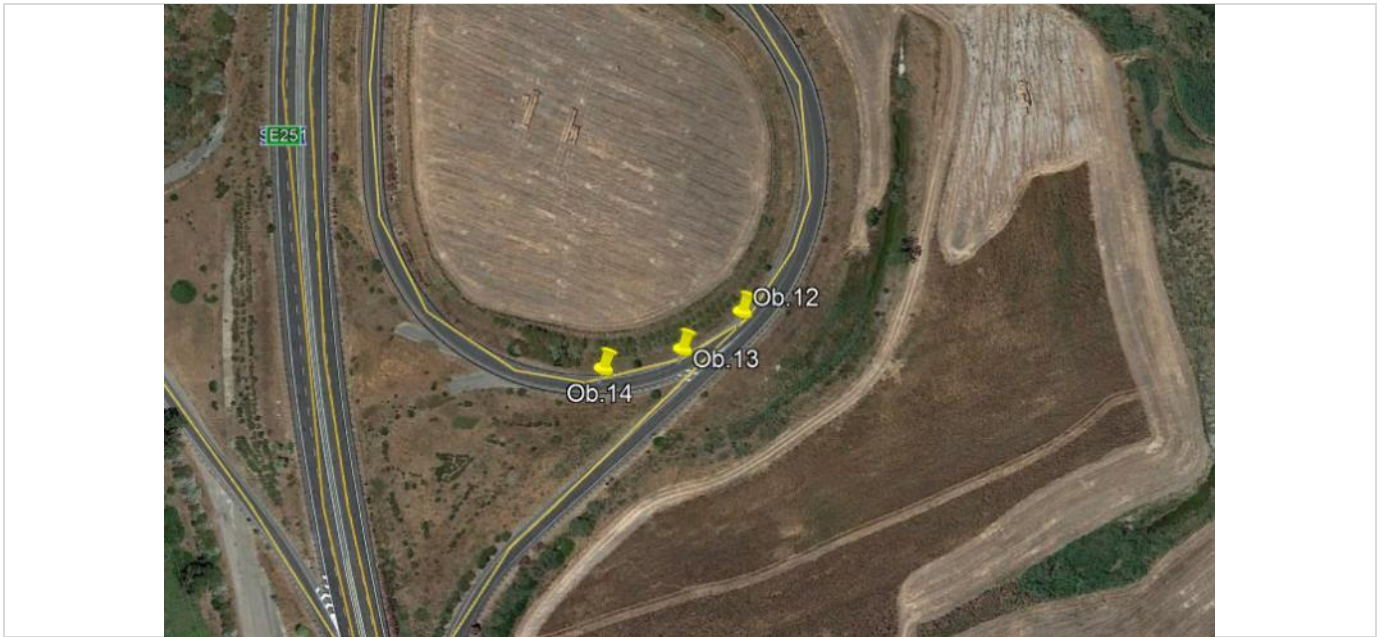
A sinistra rimuovere la segnaletica stradale indicati
Sul lato destro rimuovere la vegetazione indicata



OB.12

Coord. 39°51'57.04"N - 8°36'47.63"E

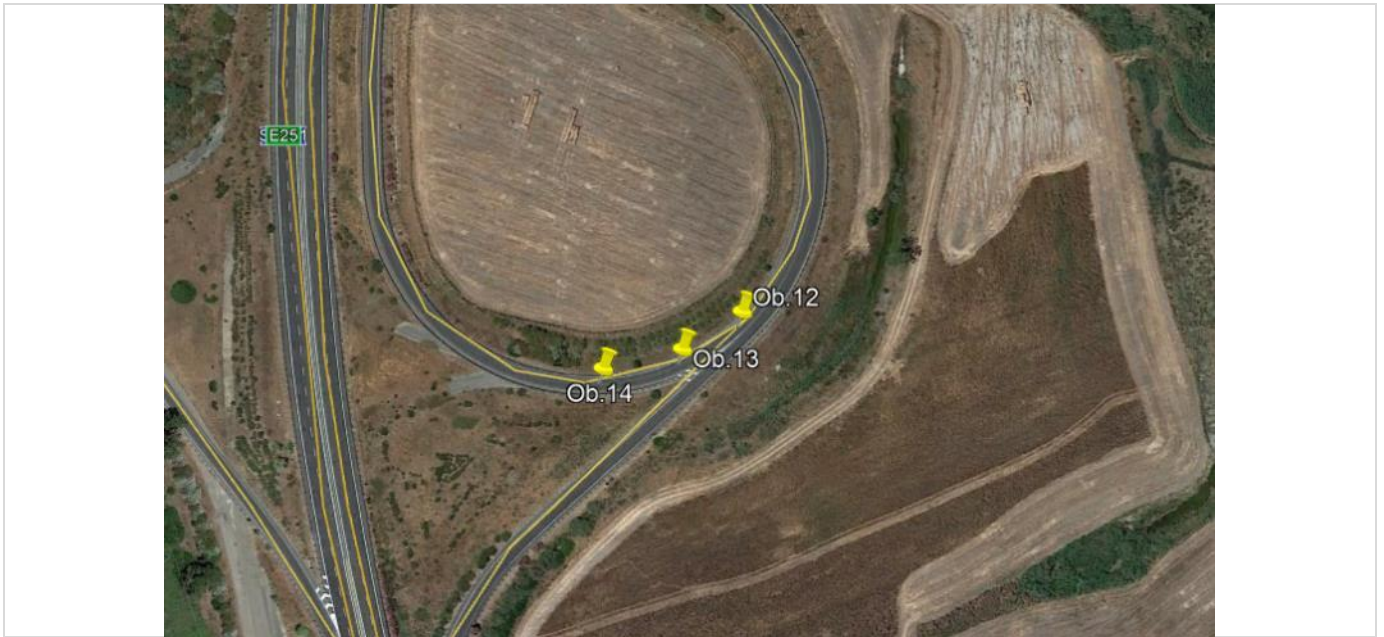
Tagliare la vegetazione a sinistra
Realizzare allargamento 10mt a sinistra
Rimuovere la parte alta del guardrail a destra



OB.13

Coord. 39°51'56.60"N - 8°36'46.71"E

Tagliare la vegetazione a sinistra
Rimuovere la parte alta del guardrail a destra



OB.14

Coord. 39°51'56.38"N - 8°36'45.50"E

Rimuovere la parte alta del guardrail a destra



OB.15

Coord. 40°29'47.28"N - 8°45'46.78"E

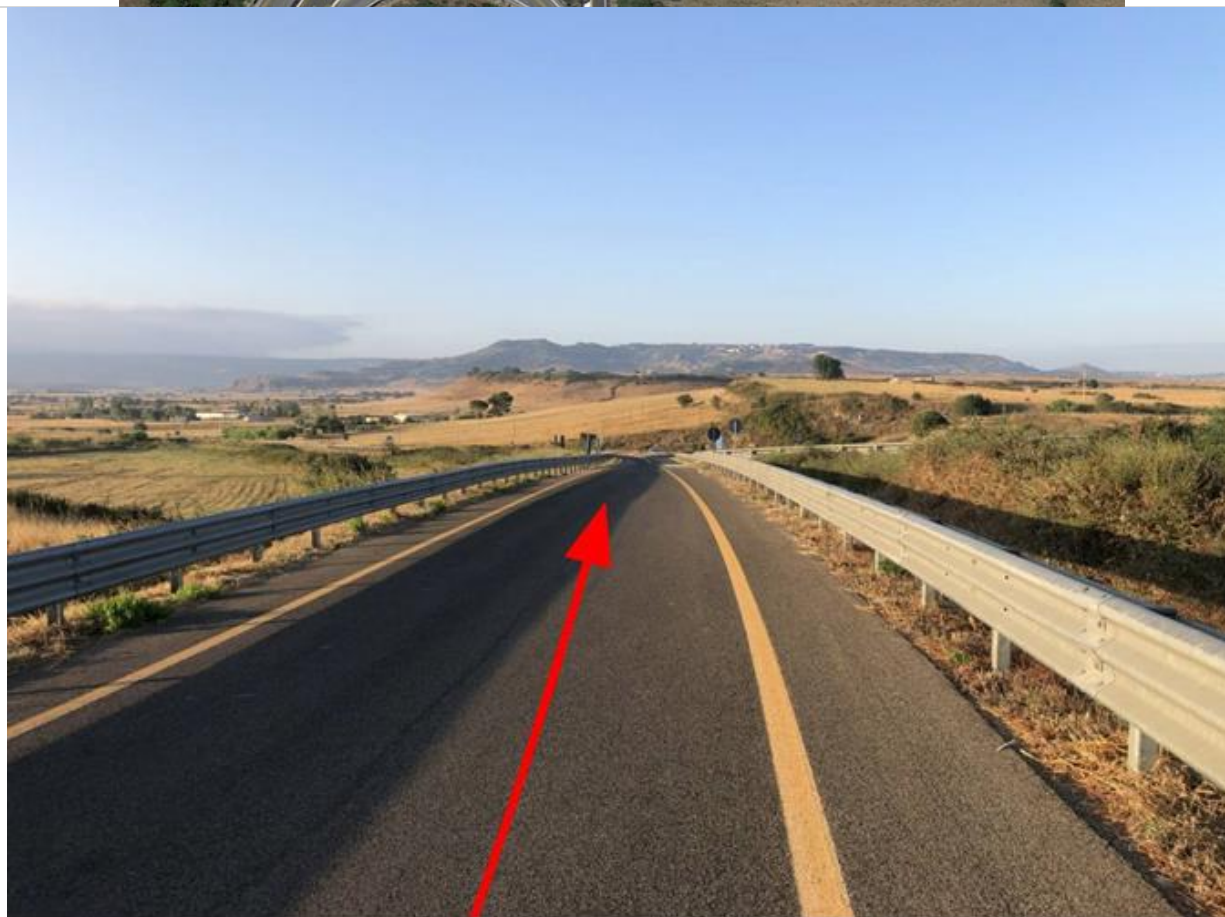
Effettuare la manovra in contromano
Rimuovere la vegetazione e la segnaletica indicata



OB.16

Coord. 40°29'46.69"N - 8°45'46.44"E

Effettuare la manovra in contromano
Rimuovere la vegetazione e la segnaletica indicata



OB.17

Coord. 40°29'46.41"N - 8°45'46.46"E

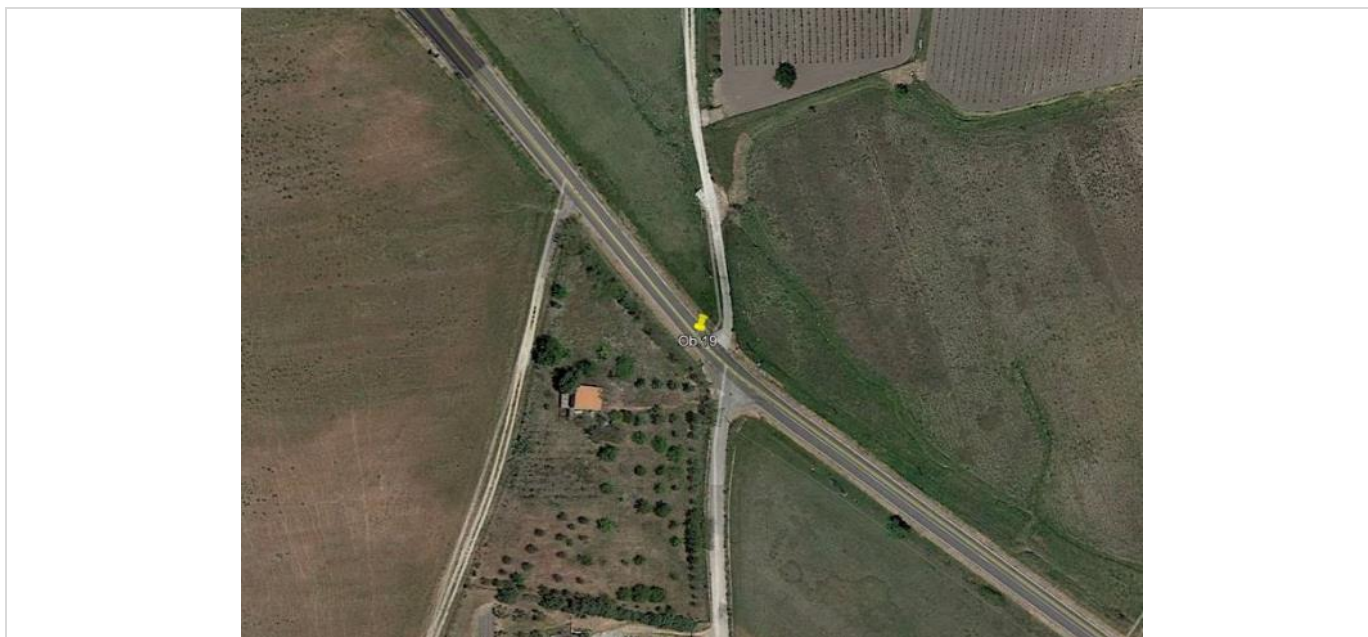
Effettuare la manovra in contromano



OB.18

Coord. 40°29'41.03"N - 8°45'45.86"E

Ridurre l'altezza della segnaletica ad altezza massima 3mt
Effettuare la manovra in contromano



OB.19

Coord. 40°29'34.67"N - 8°45'51.57"E

Presunta area di trasbordo per pale, navicelle e torri. **(Opzione 1)**

Da questo punto è necessario l'utilizzo del Blade Lifter e di semirimorchi speciali.

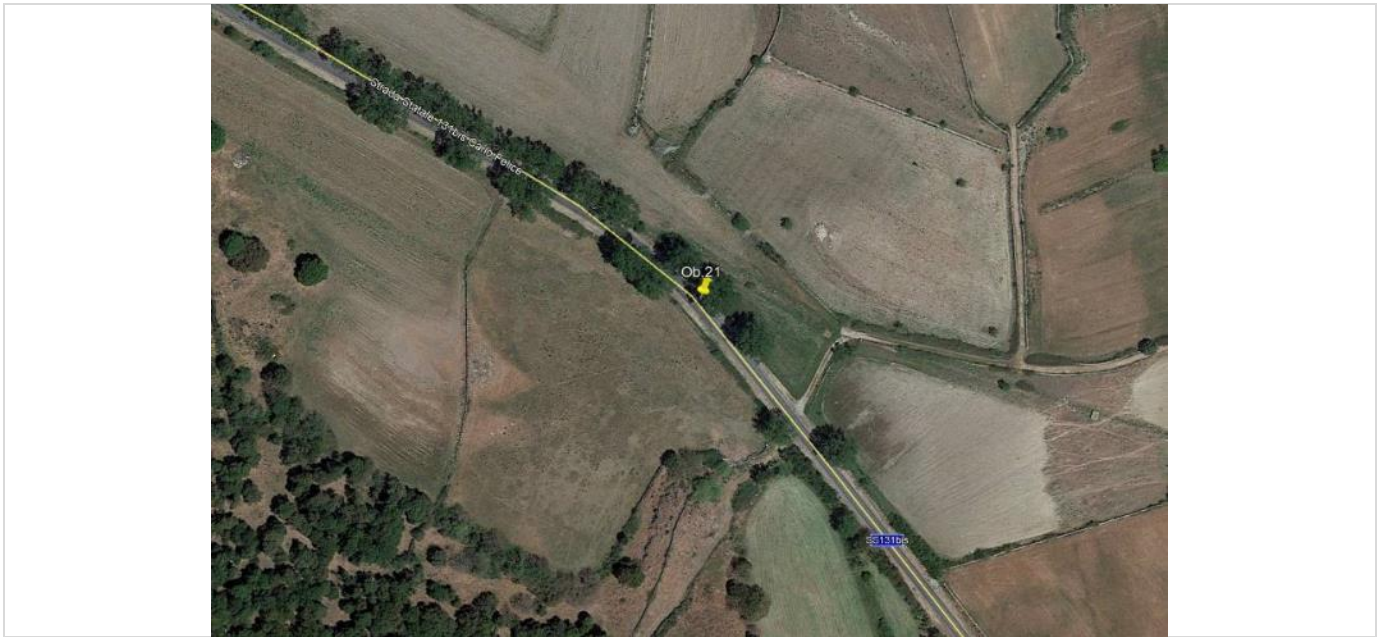
Lungo tutto il tratto dovrà essere garantita una carreggiata larga 4,5 metri nel rettilineo della strada e 6,0 metri nelle curve. È necessario che quanto NON INDICATO (cavi, rami, ecc.) debbano trovarsi ad una quota superiore a 6,0 metri di altezza. Inoltre, in prossimità delle curve, 105mt prima e 105mt dopo, sarà necessario lasciare, al centro della carreggiata, uno spazio aereo privo di ostacoli (rami e cavi) per consentire il sollevamento della pala.



OB.20

Coord. 40°29'52.22"N - 8°45'06.24"E

Realizzare allargamento 3mt x 40mt
Rimuovere la segnaletica indicata



OB.21

Coord. 40°30'06.48"N - 8°44'54.33"E

Lungo tutto il tratto, tagliare la vegetazione sporgente sulla sede stradale



OB.22

Coord. 40°30'55.76"N - 08°43'48.63"E

Presunta area di trasbordo per pale, navicelle e torri. **(Opzione 2)**

Da questo punto è necessario l'utilizzo del Blade Lifter e di semirimorchi speciali.

Lungo tutto il tratto dovrà essere garantita una carreggiata larga 4,5 metri nel rettilineo della strada e 6,0 metri nelle curve. È necessario che quanto NON INDICATO (cavi, rami, ecc.) debbano trovarsi ad una quota superiore a 6,0 metri di altezza. Inoltre, in prossimità delle curve, 105mt prima e 105mt dopo, sarà necessario lasciare, al centro della carreggiata, uno spazio aereo privo di ostacoli (rami e cavi) per consentire il sollevamento della pala.



OB.23

Coord. 40°31'17.80"N - 08°43'35.01"E

Effettuare la manovra indicata



OB.24

Coord. 40°31'20.50"N - 08°43'34.14"E

Proseguire nella direzione indicata



OB.25

Coord. 40°31'20.97"N - 8°43'33.91"E

Effettuare manovra di inversione A-B (B in retro)



OB.26

Coord. 40°31'20.28"N - 08°43'33.49"E

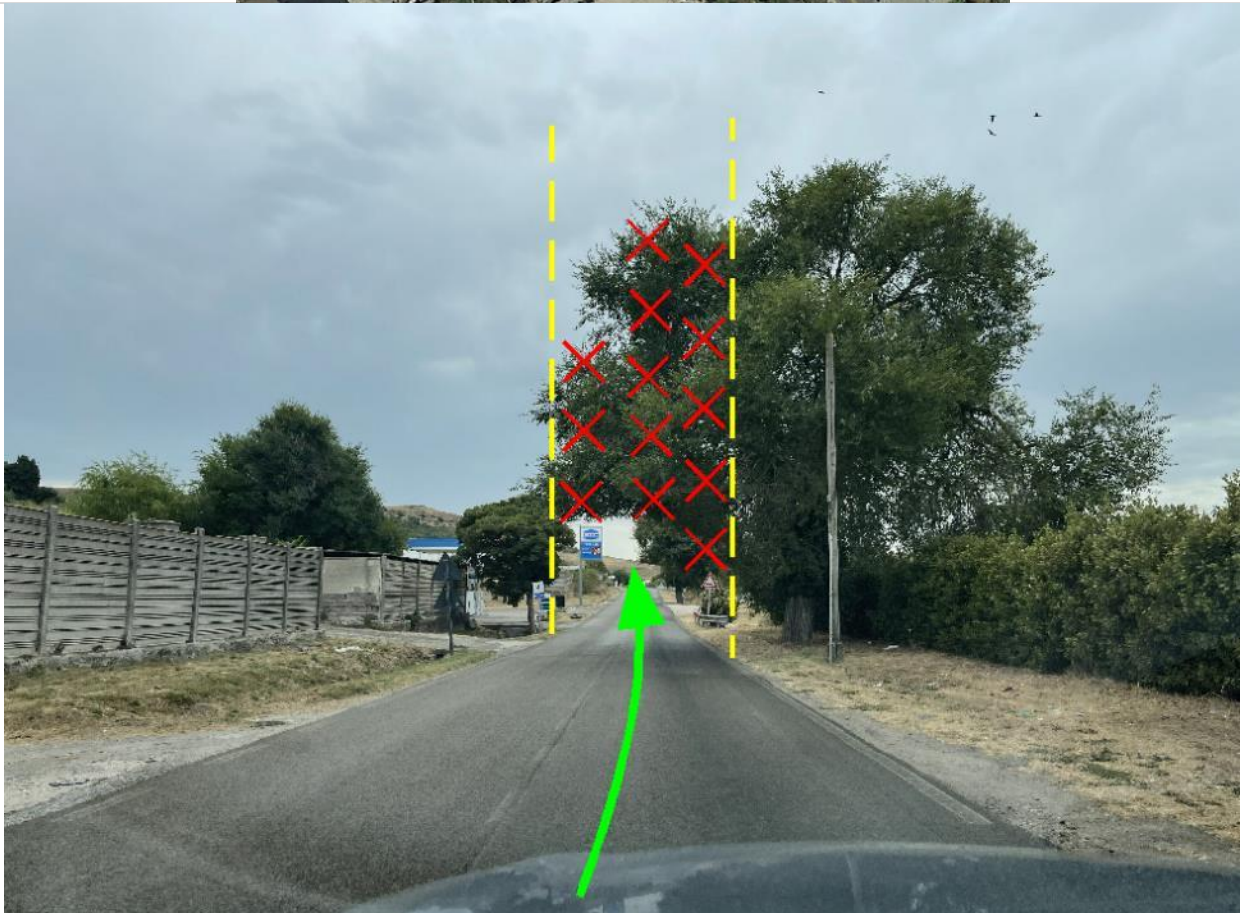
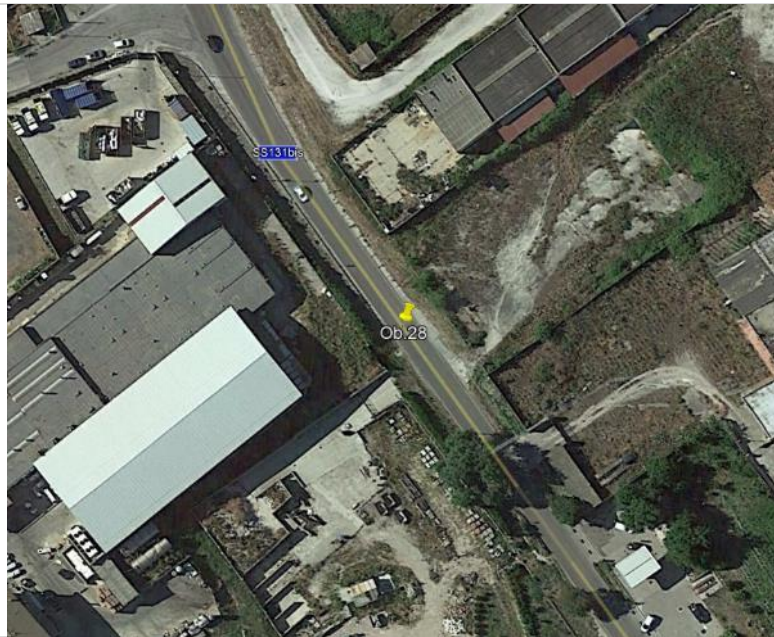
Effettuare manovra di inversione B-C (B in retro)
Rendere carrabile lo spartitraffico e rimuovere la segnaletica indicata



OB.27

Coord. 40°31'20.00"N - 08°43'33.38"E

Realizzare allargamento a sinistra.
Tagliare l'albero indicato



OB.28

Coord. 40°31'14.91"N - 08°43'37.03"E

Tagliare la vegetazione sporgente sulla sede stradale



OB.29

Coord. 40°31'05.03"N - 08°43'46.24"E

Realizzare allargamento a destra 30mt x 6mt



OB.30

Coord. 40°31'03.82"N - 08°43'50.51"E

Rimuovere il guardrail indicato



OB.31

Coord. 40°31'00.68"N - 08°43'56.83"E

Realizzare allargamento 10mt a sinistra



OB.32

Coord. 40°31'02.40"N - 08°43'57.93"E

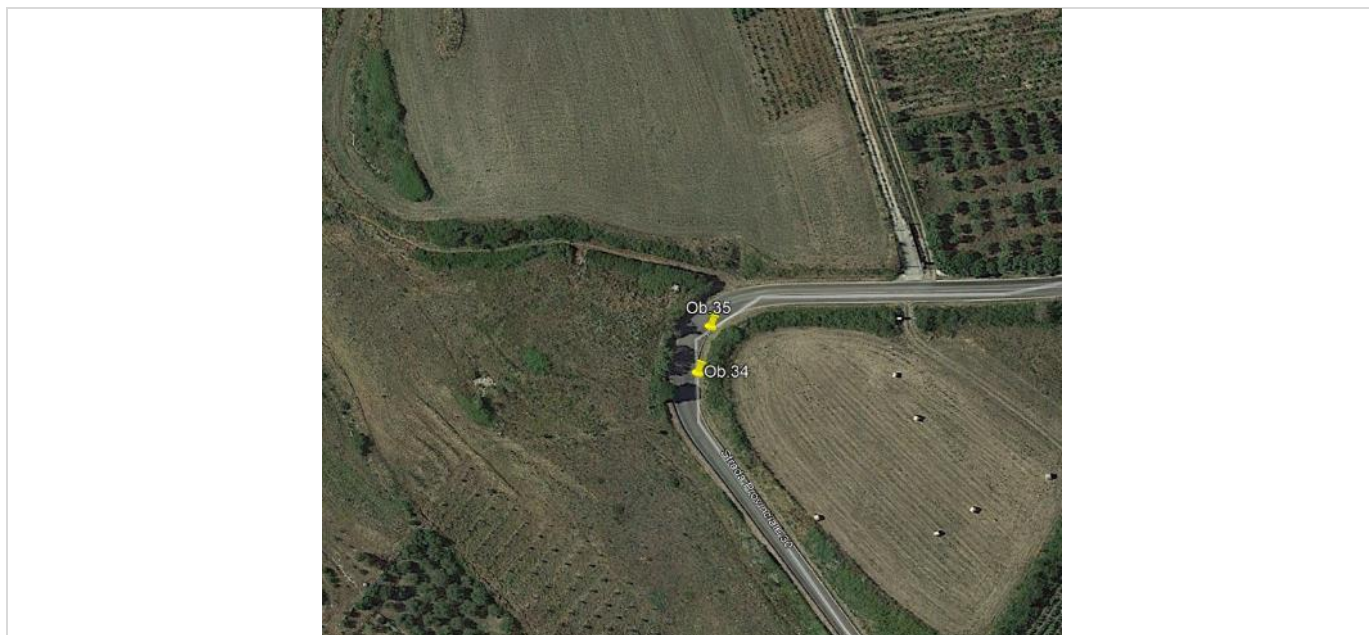
Realizzare allargamento 10mt a destra



OB.33

Coord. 40°31'02.93"N - 08°44'01.08"E

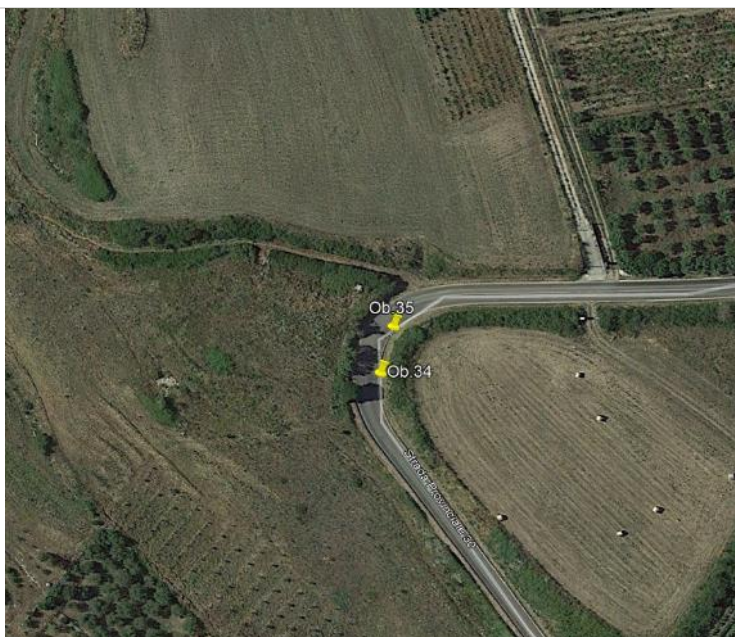
Tagliare la vegetazione sporgente sulla sede stradale



OB.34

Coord. 40°31'15.53"N - 08°43'54.26"E

Tagliare la vegetazione indicata



OB.35

Coord. 40°31'15.96"N - 08°43'54.42"E

Realizzare allargamento 3mt a destra



OB.36

Coord. 40°31'10.02"N - 08°44'21.37"E

Realizzare allargamento 5mt come indicato
Effettuare manovra di inversione A-B (B in retro)



OB.37

Coord. 40°31'10.09"N - 08°44'23.44"E

Realizzare allargamento 5mt come indicato
Effettuare manovra di inversione A-B (B in retro)



OB.38

Coord. 40°31'12.70"N - 08°44'21.01"E

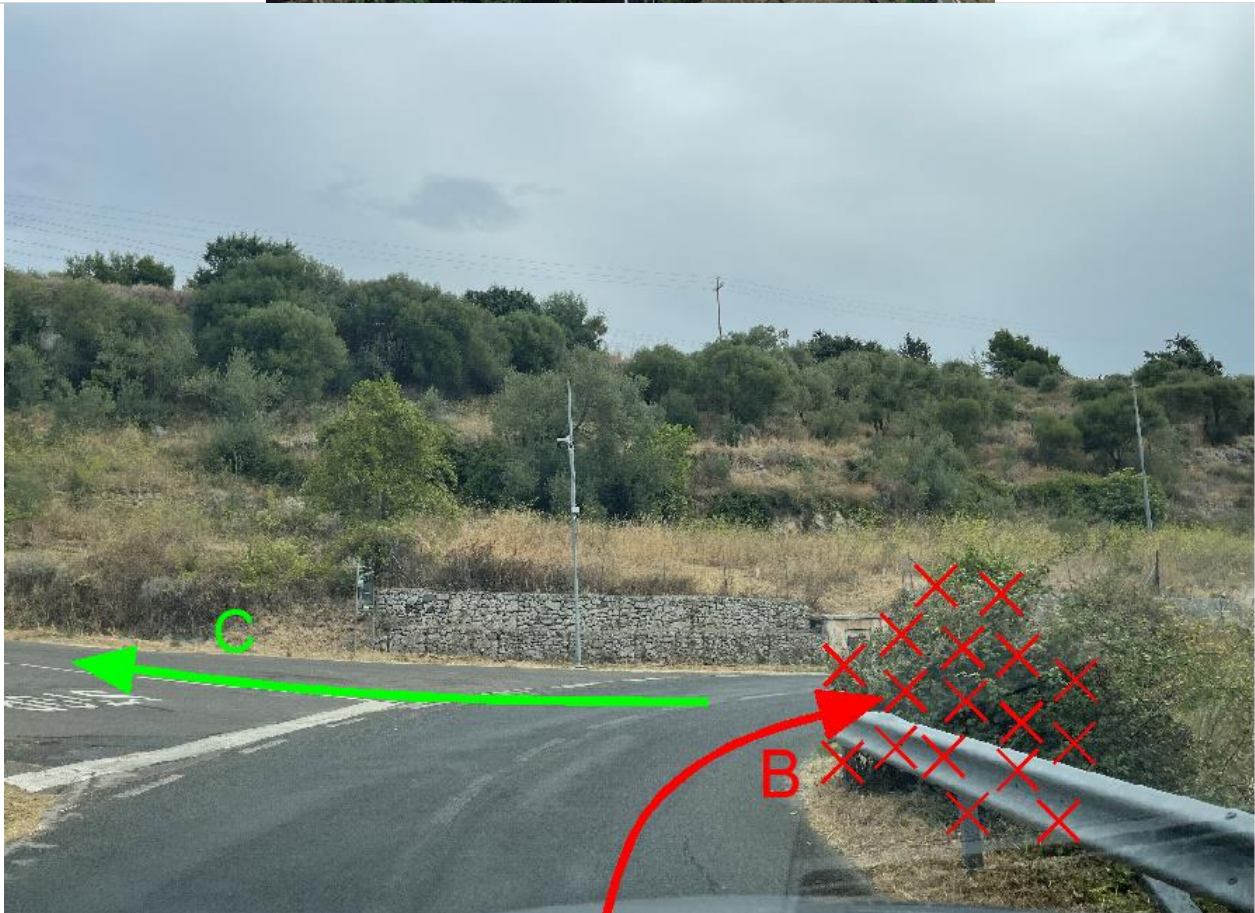
Proseguire la manovra B in retro
Tagliare la vegetazione sporgente sulla strada



OB.39

Coord. 40°31'19.69"N - 8°44'20.90"E

Proseguire la manovra B in retro
Rimuovere il guardrail e la vegetazione indicata



OB.40

Coord. 40°31'20.65"N - 8°44'21.56"E

Effettuare manovra di inversione B-C (B in retro)
Rimuovere il guardrail e la vegetazione indicata



OB.41

Coord. 40°31'20.87"N - 8°44'22.61"E

Effettuare manovra di inversione B-C (B in retro)
Rimuovere il palo con le videocamere indicato e realizzare allargamento 2mt come in foto



OB.42

Coord. 40°31'22.00"N - 8°44'21.63"E

Tagliare la vegetazione sporgente sulla strada



OB.43

Coord. 40°31'23.74"N - 8°44'19.42"E

Tagliare la vegetazione indicata



OB.44

Coord. 40°31'24.54"N - 8°44'19.25"E

Realizzare allargamento 20mt e tagliare la vegetazione indicata



OB.45

Coord. 40°31'21.22"N - 8°44'26.06"E

Realizzare allargamento a destra



OB.46

Coord. 40°31'19.35"N - 8°44'27.92"E

Realizzare allargamento a sinistra come indicato



OB.47

Coord. 40°31'19.55"N - 8°44'28.91"E

Realizzare allargamento a sinistra come indicato



OB.48

Coord. 40°31'20.74"N - 8°44'27.90"E

Realizzare allargamento a destra e tagliare la vegetazione indicata



OB.49

Coord. 40°31'23.30"N - 8°44'27.48"E

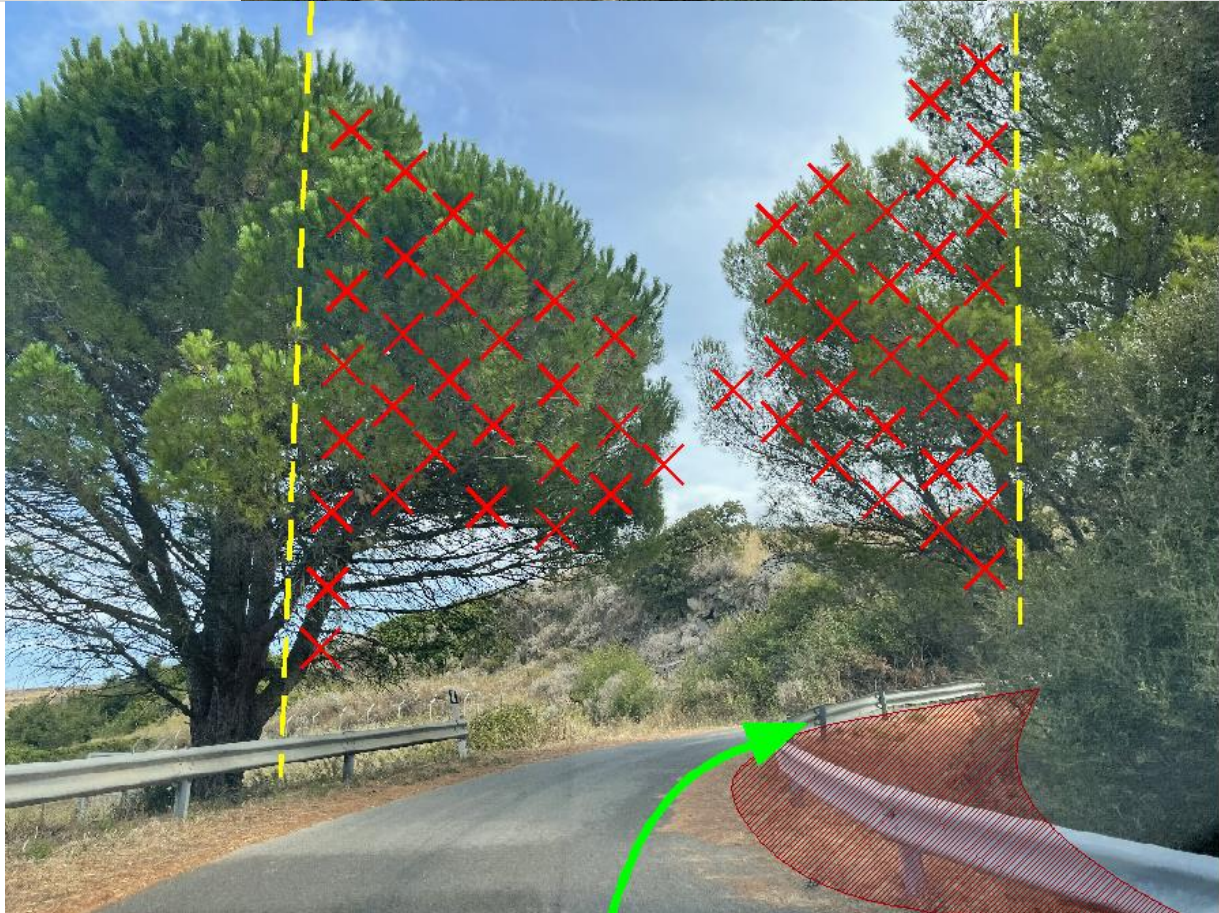
Realizzare allargamento 3 mt a sinistra



OB.50

Coord. 40°31'24.59"N - 8°44'26.04"E

Realizzare allargamento 3 mt a destra



OB.51

Coord. 40°31'25.29"N - 8°44'25.01"E

Realizzare allargamento a destra e tagliare la vegetazione sporgente sulla strada



OB.52

Coord. 40°31'25.68"N - 8°44'25.11"E

Realizzare allargamento a destra e tagliare la vegetazione sporgente sulla strada



OB.53

Coord. 40°31'25.38"N - 8°44'27.09"E

Realizzare allargamento 2mt a sinistra



OB.54

Coord. 40°31'25.22"N - 8°44'28.85"E

Realizzare allargamento 2mt a sinistra
Rimuovere i cavi indicati



OB.55

Coord. 40°31'26.19"N - 8°44'29.62"E

Realizzare allargamento 6mt a destra



OB.56

Coord. 40°31'31.17"N - 8°44'28.93"E

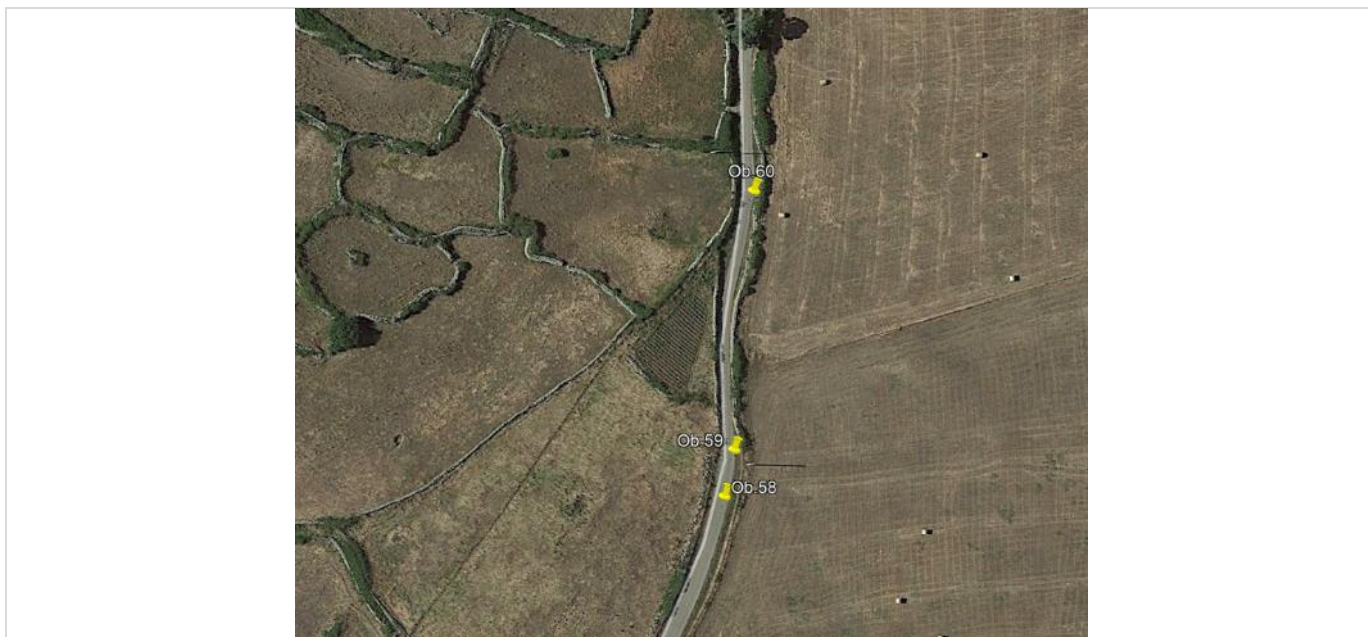
Realizzare allargamento a sinistra



OB.57

Coord. 40°31'32.70"N - 8°44'28.11"E

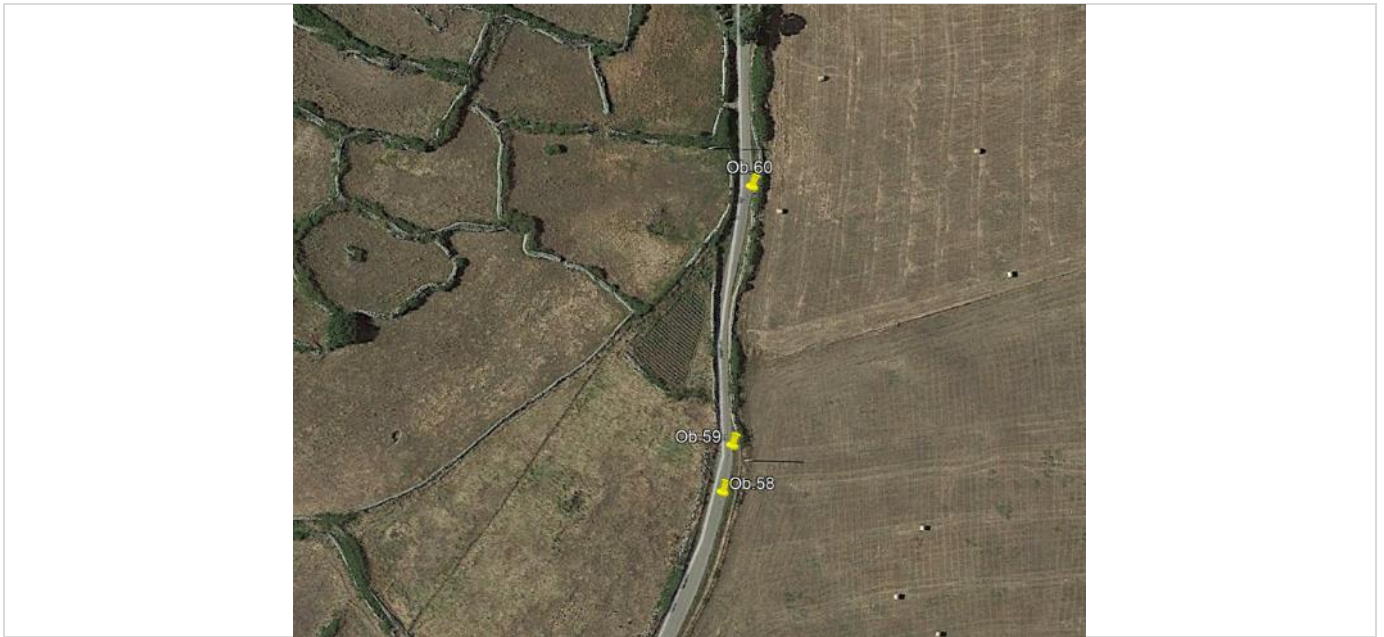
Realizzare allargamento 4mt a destra



OB.58

Coord. 40°31'38.81"N - 8°44'30.79"E

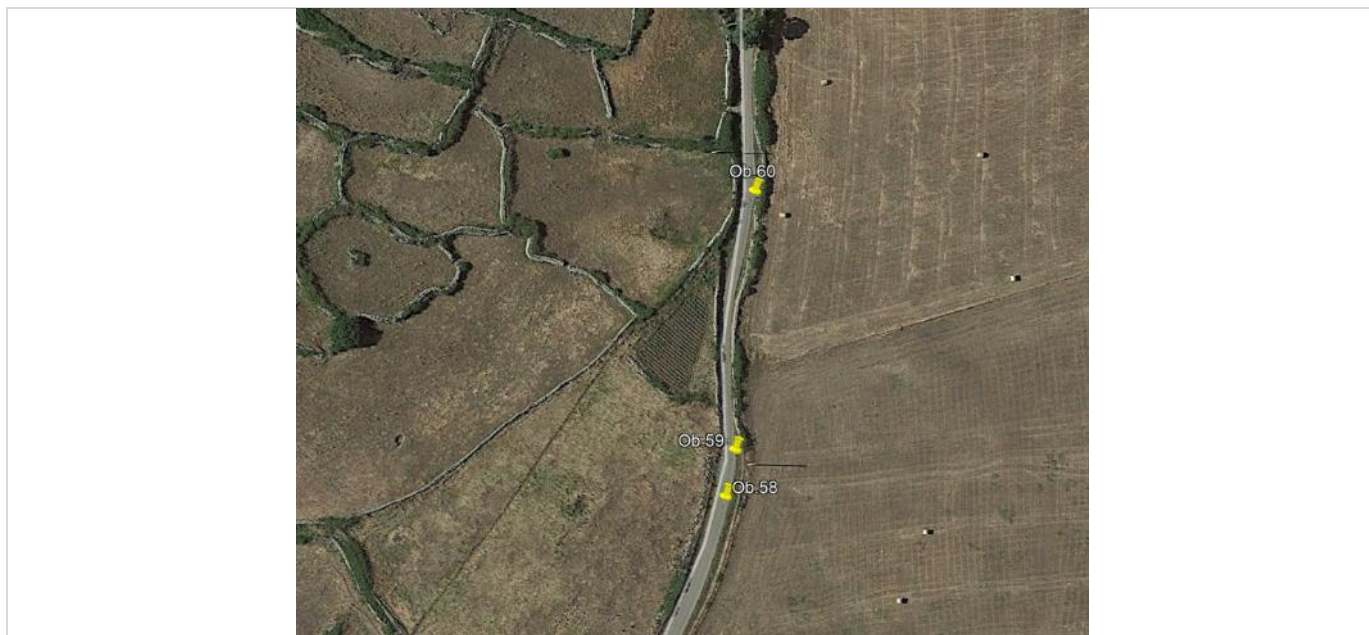
Realizzare allargamento 3mt a sinistra



OB.59

Coord. 40°31'38.63"N - 8°44'30.90"E

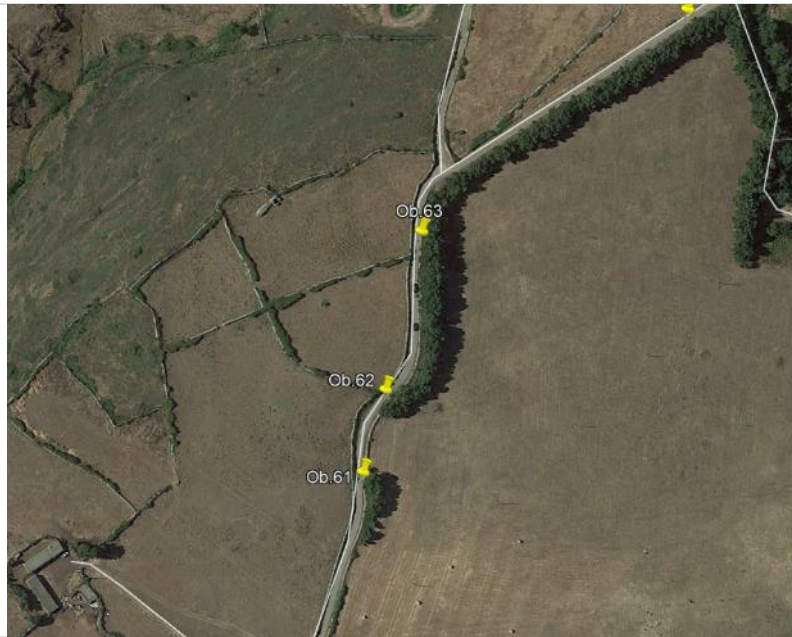
Realizzare allargamento 4mt



OB.60

Coord. 40°31'40.85"N - 8°44'31.12"E

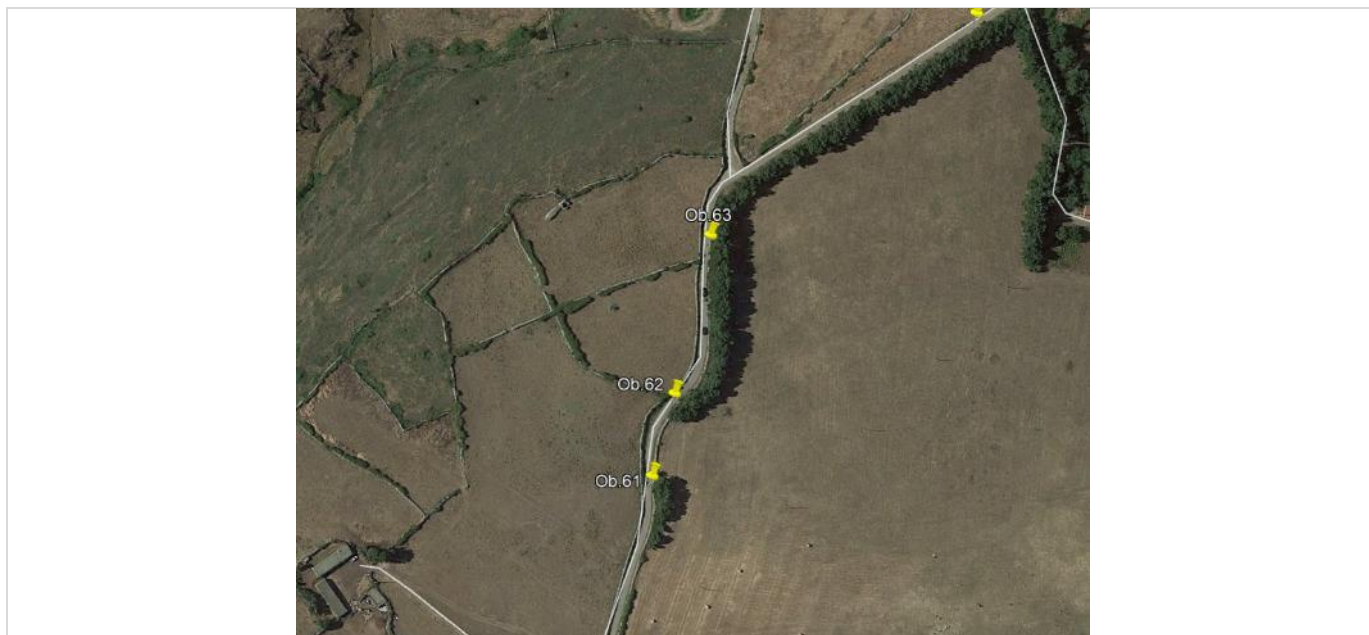
Realizzare allargamento a destra e tagliare la vegetazione sporgente sulla strada a sinistra



OB.61

Coord. 40°31'48.86"N - 8°44'32.80"E

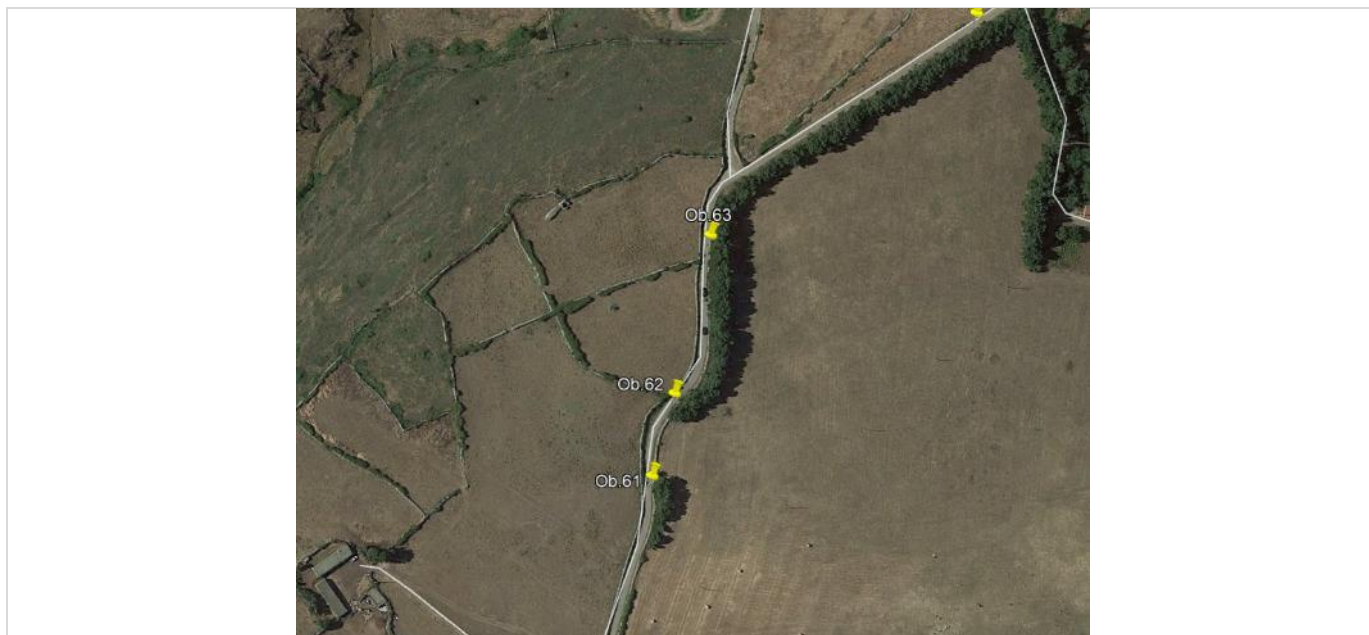
Realizzare allargamento 10mt a destra



OB.62

Coord. 40°31'50.21"N - 8°44'33.29"E

Realizzare allargamento 10mt a sinistra



OB.63

Coord. 40°31'52.76"N - 8°44'34.06"E

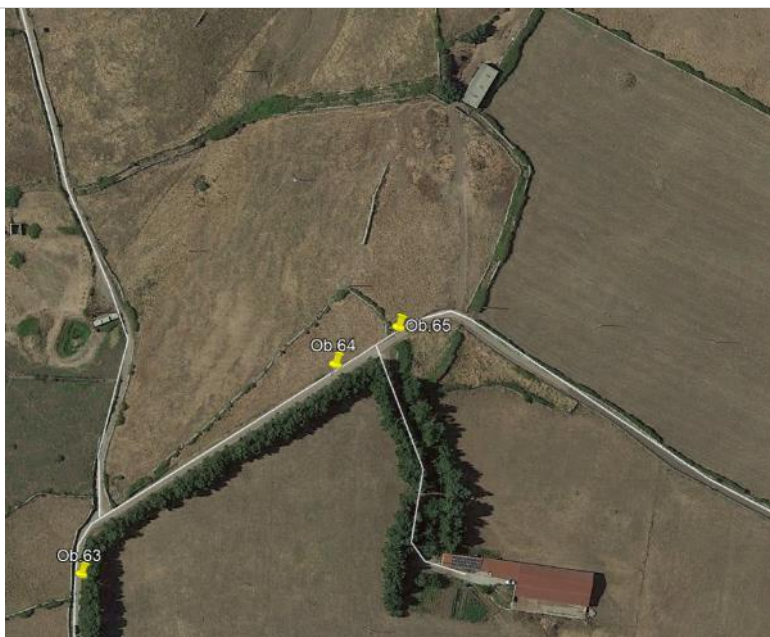
Realizzare allargamento 10mt a destra



OB.64

Coord. 40°31'56.18"N - 8°44'39.55"E

Rimuovere il cavo indicato



OB.65

Coord. 40°31'56.77"N - 8°44'40.87"E

Realizzare allargamento 10mt sull'esterno curva, a filo palo palo sul lato destro
Rimuover il cavo indicato



OB.66

Coord. 40°31'53.46"N - 8°44'50.05"E

Realizzare allargamento 10mt a sinistra



OB.67

Coord. 40°31'53.79"N - 8°44'51.66"E

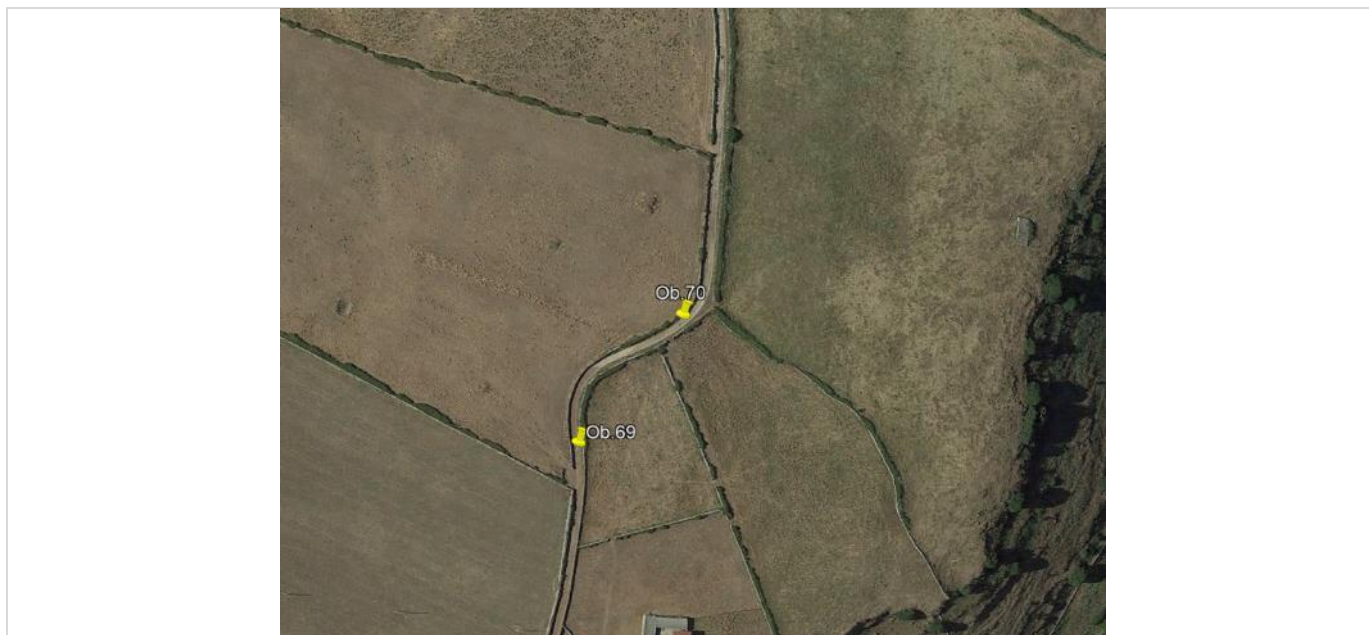
Realizzare allargamento 10mt a sinistra



OB.68

Coord. 40°31'54.67"N - 8°44'52.25"E

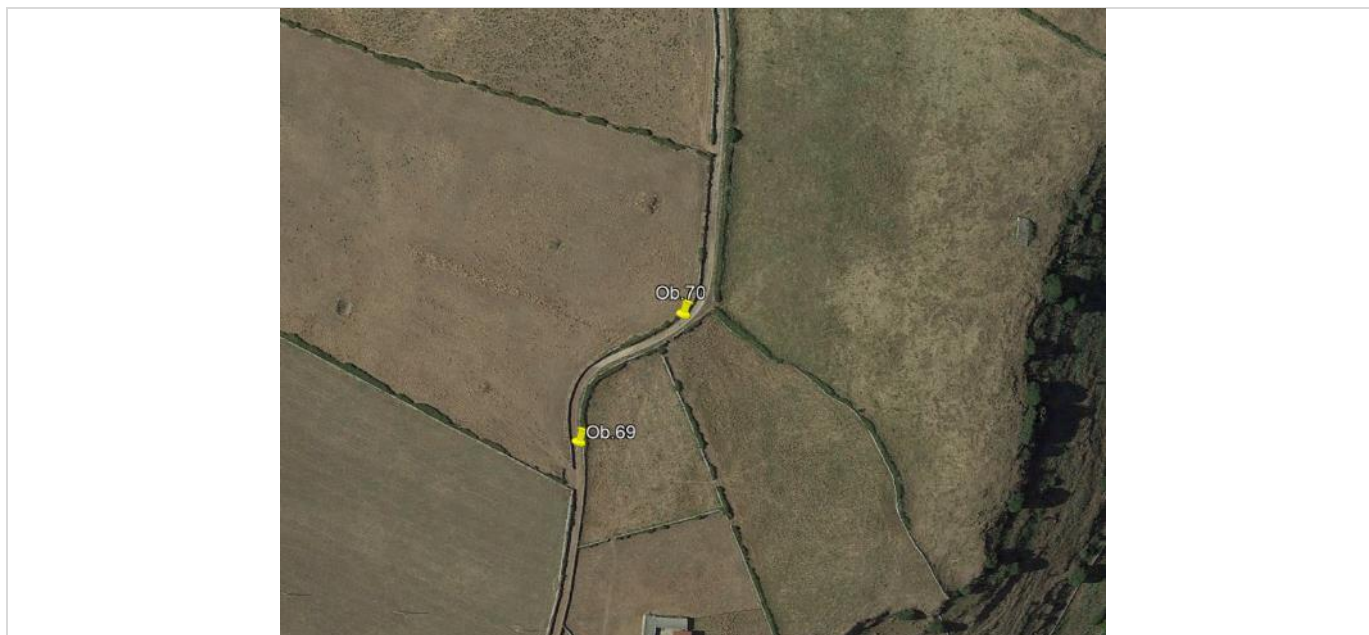
Su tutto il tratto garantire la viabilità come da specifiche



OB.69

Coord. 40°31'58.83"N - 8°44'53.13"E

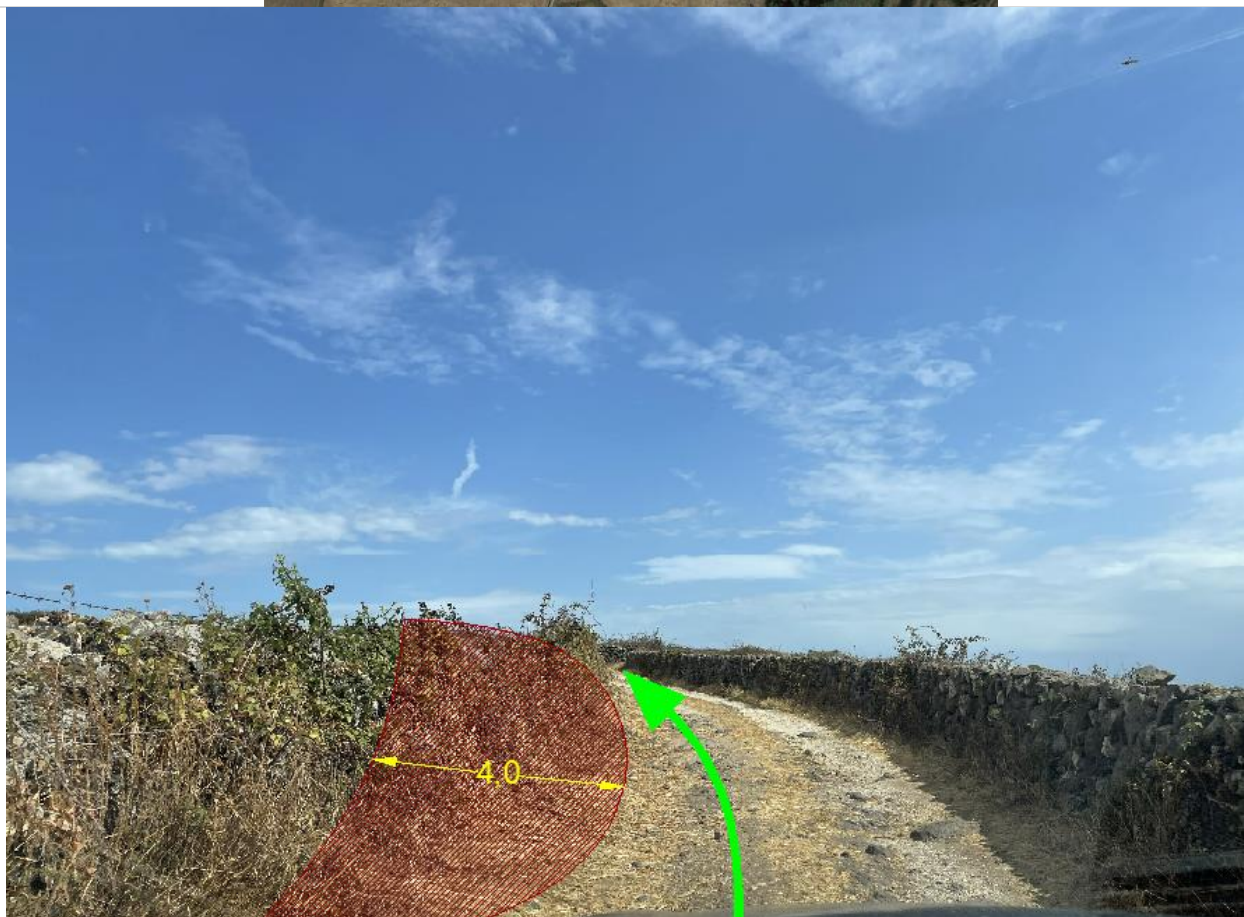
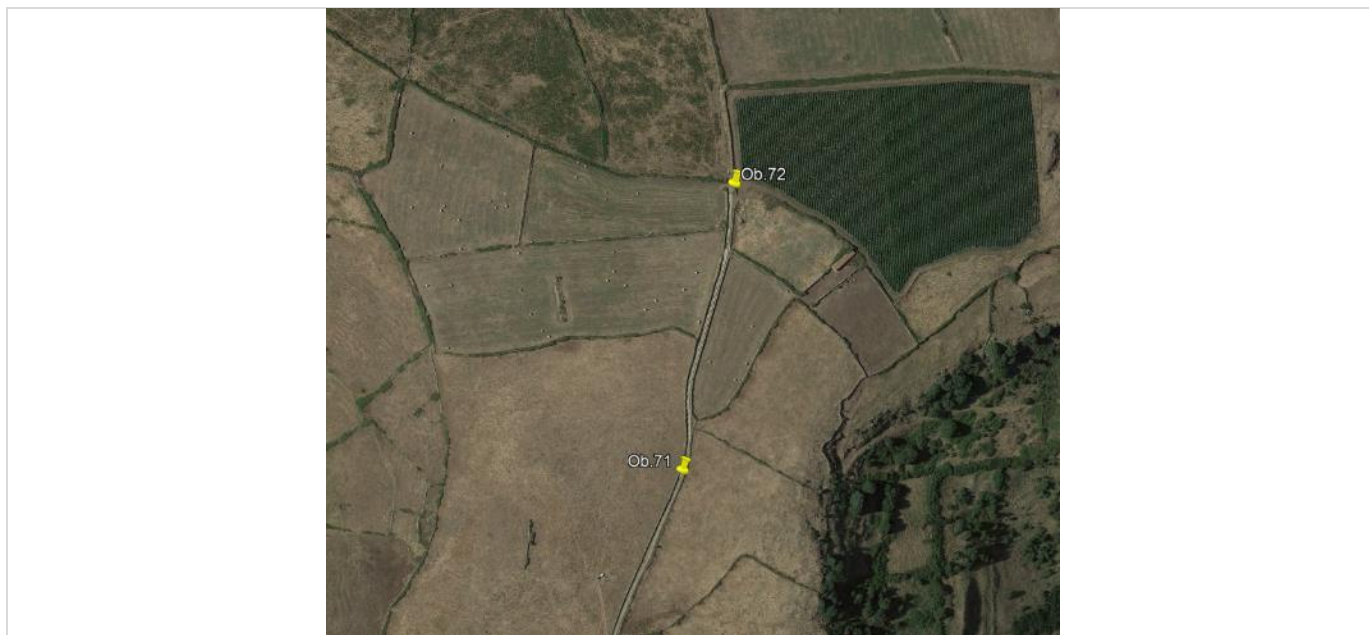
Realizzare allargamento 6mt a destra



OB.70

Coord. 40°32'00.70"N - 8°44'55.15"E

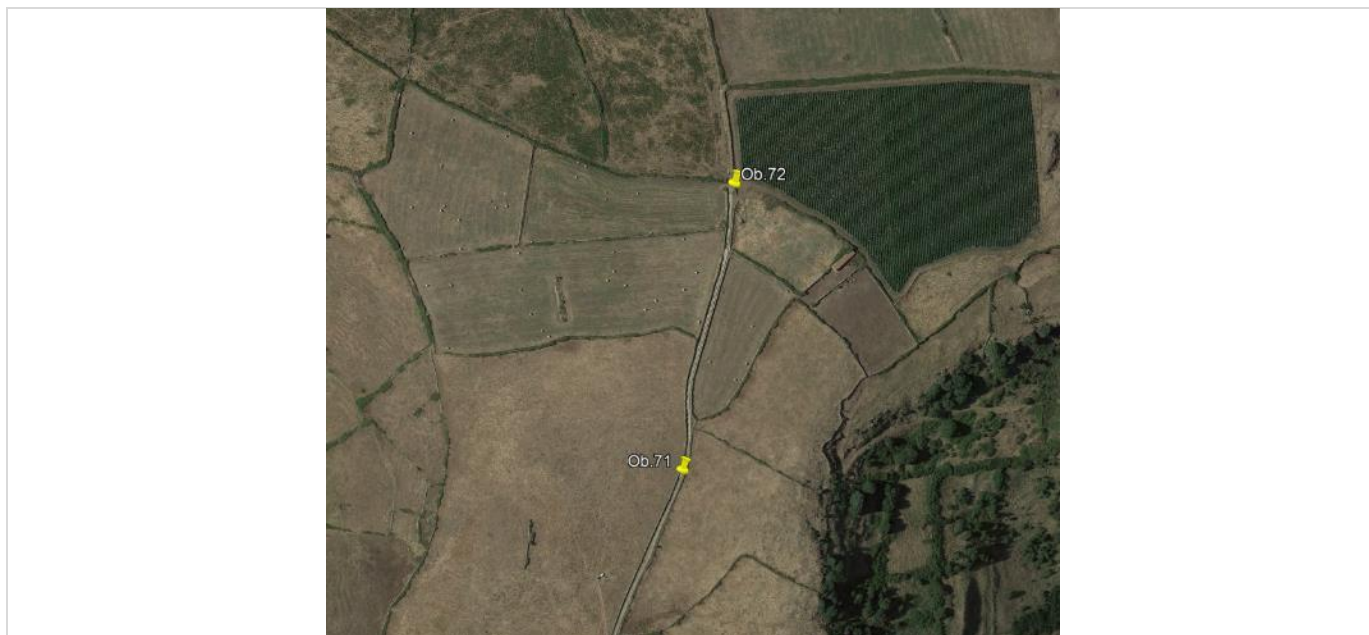
Realizzare allargamento 6mt a sinistra



OB.71

Coord. 40°32'11.67"N - 8°44'58.59"E

Realizzare allargamento 4mt a sinistra



OB.72

Coord. 40°32'20.06"N - 8°45'00.61"E

Accesso al sito.
Da questo punto realizzare viabilità come da specifiche

5) Conclusioni e note generali

- Attenzione, si ricorda che il diametro massimo della torre eolica non deve superare 4500mm di diametro.
- Ogni cavo aereo, elettrico e telefonico deve avere un'altezza di almeno 6,00 mt.
- Lo studio di fattibilità presuppone la disponibilità del proprietario a realizzare le opere civili necessarie al transito sia all'interno che esterno parco
- Il road survey è stato fatto in data 24 agosto 2021 quindi eventuali variazioni di stato di agibilità saranno valutate successivamente
- Per le attività di trasporto relative al sito e alle nuove strade, fare riferimento alle linee guida generiche
- Prima di iniziare/terminare il trasporto sarà necessario verificare e segnalare lo stato della strada. A tal fine il trasportatore sarà sollevato da eventuali danni alla rete stradale