




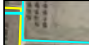


LEGENDA

- Confini comunali
-  A16/E842 - Autostrada dei due mari
-  Punti di scatto
- Opere in progetto**
-  Area di impianto
-  Sottostazione elettrica Terna
-  cavidotto AT esterno
-  cavidotto MT interno



4 PANORAMICA DAL SITO VERSO LA SSE



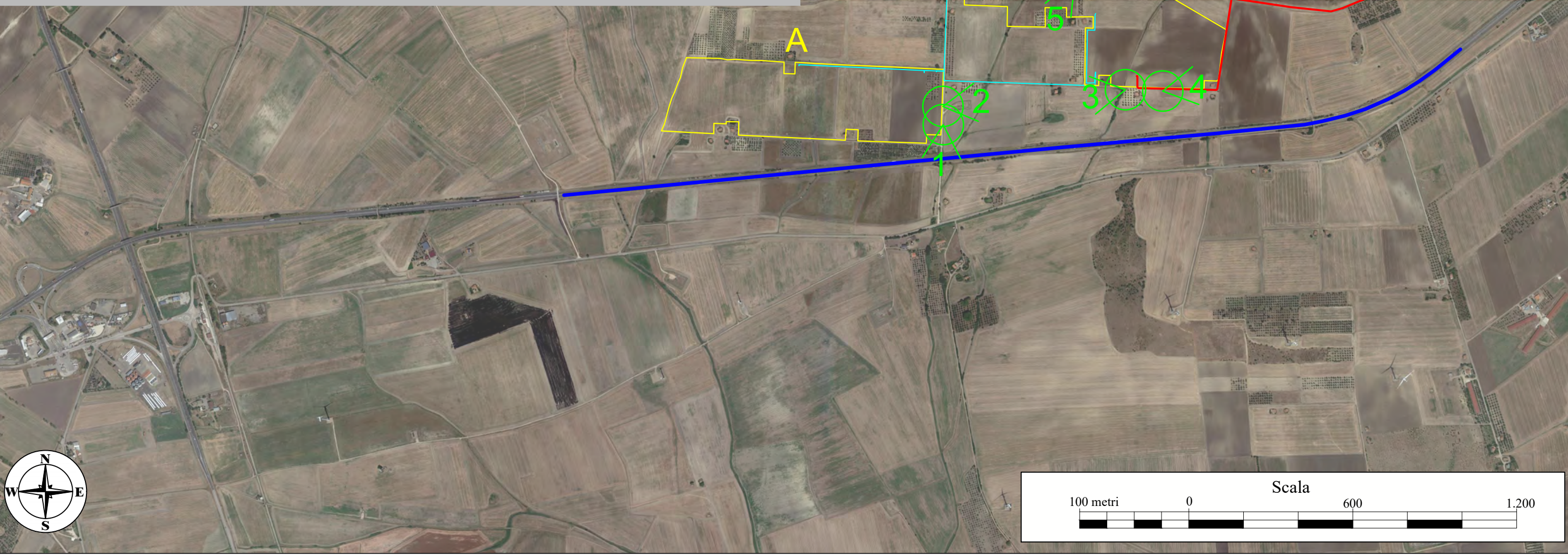
5 PANORAMICA DAL LOTTO B VERSO CANDELA



6 PANORAMICA DAL LOTTO B VERSO MASSERIA S. MERCURIO



3 PANORAMICA DAL SITO B VERSO IL SITO A



Scala
100 metri 0 600 1.200



7 PANORAMICA VERSO AREA CAVIDOTTO



1 SOTTOPASSO A16 DI ACCESSO AL SITO



2 ENI SPA SERRA RIPOSO 2



8 SSE ESISTENTE

REGIONE PUGLIA
PROVINCIA DI FOGGIA
COMUNE DI ASCOLI SATRIANO
LOCALITÀ SAN MERCURIO

Oggetto:
PROGETTO DEFINITIVO PER LA COSTRUZIONE E L'ESERCIZIO DI UN IMPIANTO AGRO-FOTOVOLTAICO AVENTE POTENZA PARI A 33,16 MW, E RELATIVE OPERE DI CONNESSIONE

Sezione:
SEZIONE B - INQUADRAMENTO GENERALE OPERE DI PROGETTO

Elaborato:
PLANIMETRIA DELLO STATO ATTUALE CON DOCUMENTAZIONE FOTOGRAFICA ATTESTANTE LE CONDIZIONI DEL SITO PRIMA DELL'INTERVENTO

Nome file sorgente: SEZIONE A/FV.ASC01.PD.B.04.dwg	Numero elaborato: FV.ASC01.PD.B.04	Scala:	Formato di stampa: 819X585.5
Nome file stampa: FV.ASC01.PD.B.04.pdf	Tipologia: D		

Proponente: E-WAY FINANCE S.p.A. Via Po, 23 00198 ROMA (RM) P.IVA. 15773121007	Progettista: E-WAY FINANCE S.p.A. Via Po, 23 00198 ROMA (RM) P.IVA. 15773121007
---	--



CODICE	REV. n.	DATA REV.	REDAZIONE	VERIFICA	VALIDAZIONE
FV.ASC01.PD.B.04	00	12/2021	C.Pietrafesa	A.Bottone/G.Conio	