

Pericolosità geomorfologica

- PG1- Aree a pericolosità geomorfologica media e moderata
- PG2- Aree a pericolosità geomorfologica elevata
- PG3- Aree a pericolosità geomorfologica molto elevata

Pericolosità idraulica

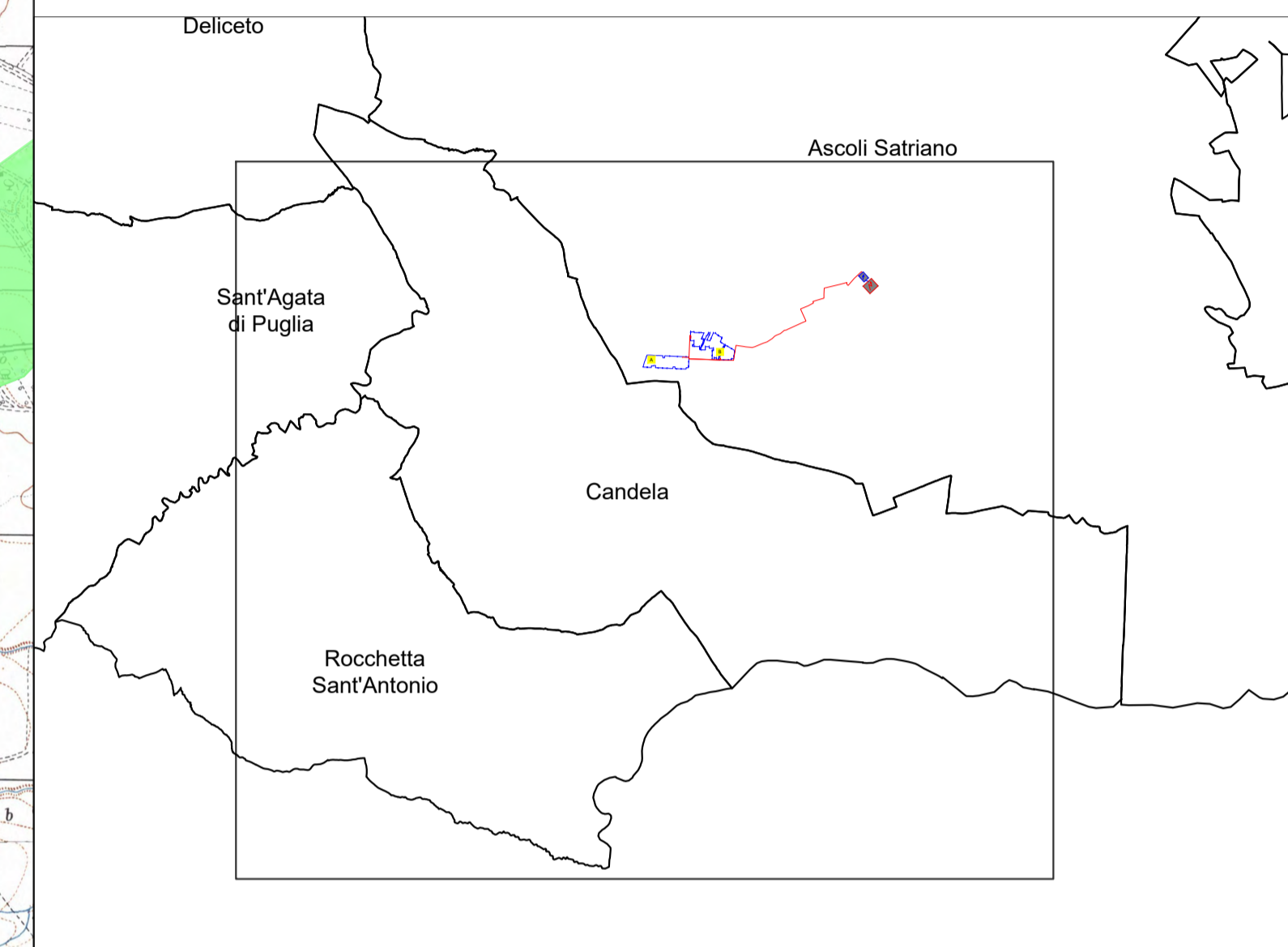
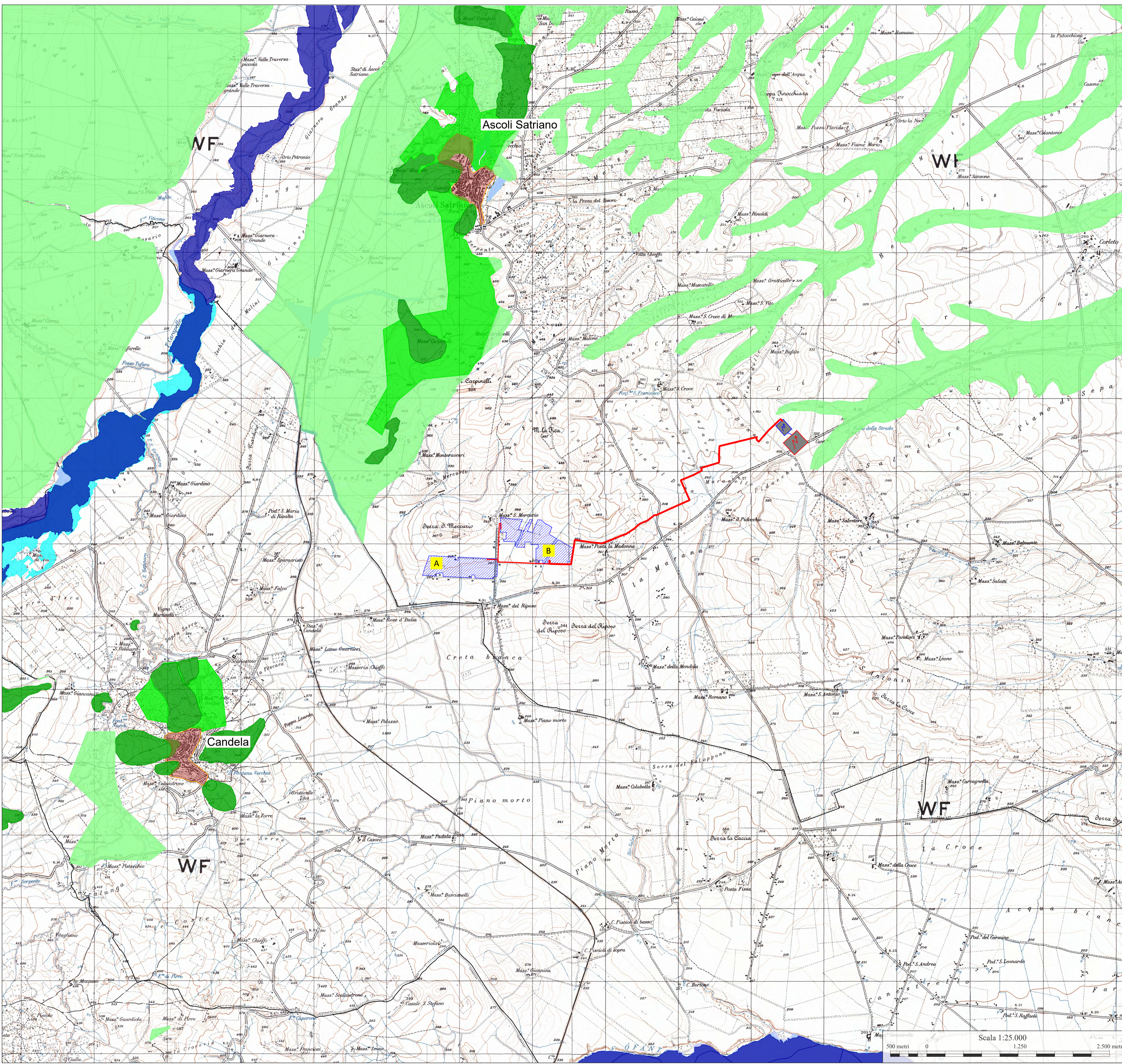
- B.P- Aree a bassa pericolosità idraulica
- M.P- Aree a media pericolosità idraulica
- A.P- Aree ad alta pericolosità idraulica

LEGENDA

Opere di progetto

- Perimetrazione catastale dell'impianto agrovoltaico di progetto
- Area stazione di connessione Terna
- Area sottostazione di connessione utente
- Cavidotto di progetto interrato MT
- Cavidotto di progetto interrato AT

Centri abitati
Confini Comunali



REGIONE PUGLIA
 PROVINCIA DI FOGGIA
COMUNE DI ASCOLI SATRIANO
 LOCALITÀ SAN MERCURIO

Oggetto:
PROGETTO DEFINITIVO PER LA COSTRUZIONE E LA COSTRUZIONE DI UN IMPIANTO AGRO-FOTOVOLTAICO, AVENTE POTENZA PARI A 33,16 MW E RELATIVE OPERE DI CONNESSIONE

Sezione:
SEZIONE C - STUDIO DI INSERIMENTO URBANISTICO E VINCOLISTICO

Elaborato:
INQUADRAMENTO RISPETTO AL P.A.I

Nome file sorgente: SEZIONE C/FV.ASC01.PD.C.08.dwg	Numero elaborato: FV.ASC01.PD.C.08	Scala: 1:25.000	Formato di stampa: A1		
Nome file stampa: FV.ASC01.PD.C.08.pdf	Tipologia: D				
Proponente: E-WAY FINANCE S.p.A. Via Po, 23 00198 ROMA (RM) P.IVA. 15773121007		Progettista: E-WAY FINANCE S.p.A. Via Po, 23 00198 ROMA (RM) P.IVA. 15773121007			
CODICE FV.ASC01.PD.C.08	REV. n. 00	DATA REV. 12/2021	REDAZIONE L.D'Elia	VERIFICA A.B. - G.C.	VALIDAZIONE
E-WAY FINANCE S.p.A. www.ewayfinance.it		Sede legale Via Po, 23 00198 ROMA (RM) tel. +39 0694414500		Sede operativa Via Provinciale, 5 86044 ARBANELLA (IS) tel. +39 0828884561	

