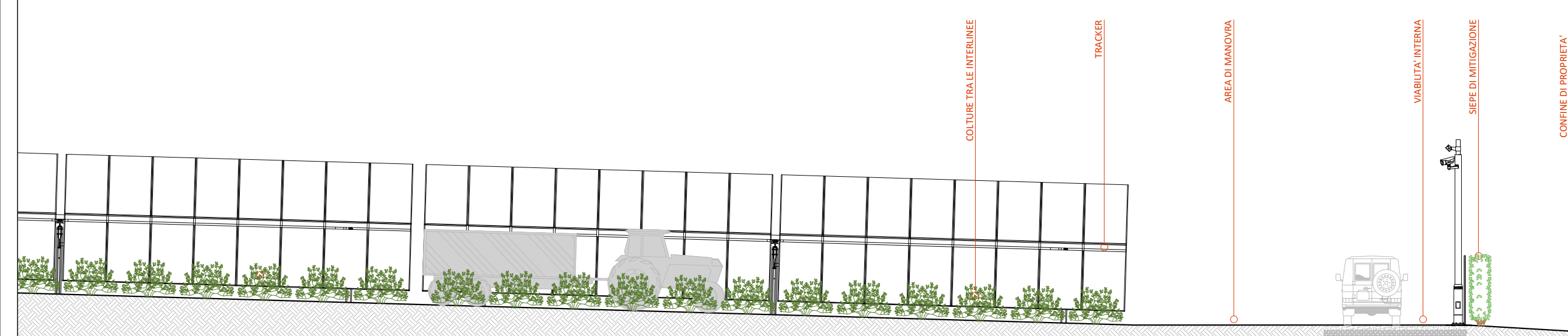


PIANTA - PARTICOLARE FASCIA PERIMETRALE SCALA 1:150



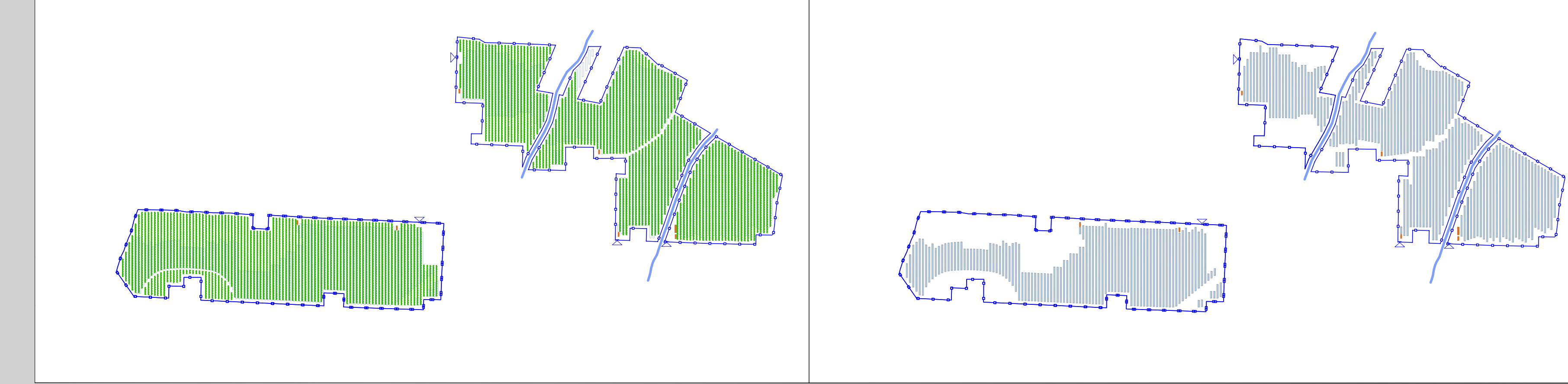
SEZIONE TRASVERSALE - PARTICOLARE FASCIA PERIMETRALE SCALA 1:150



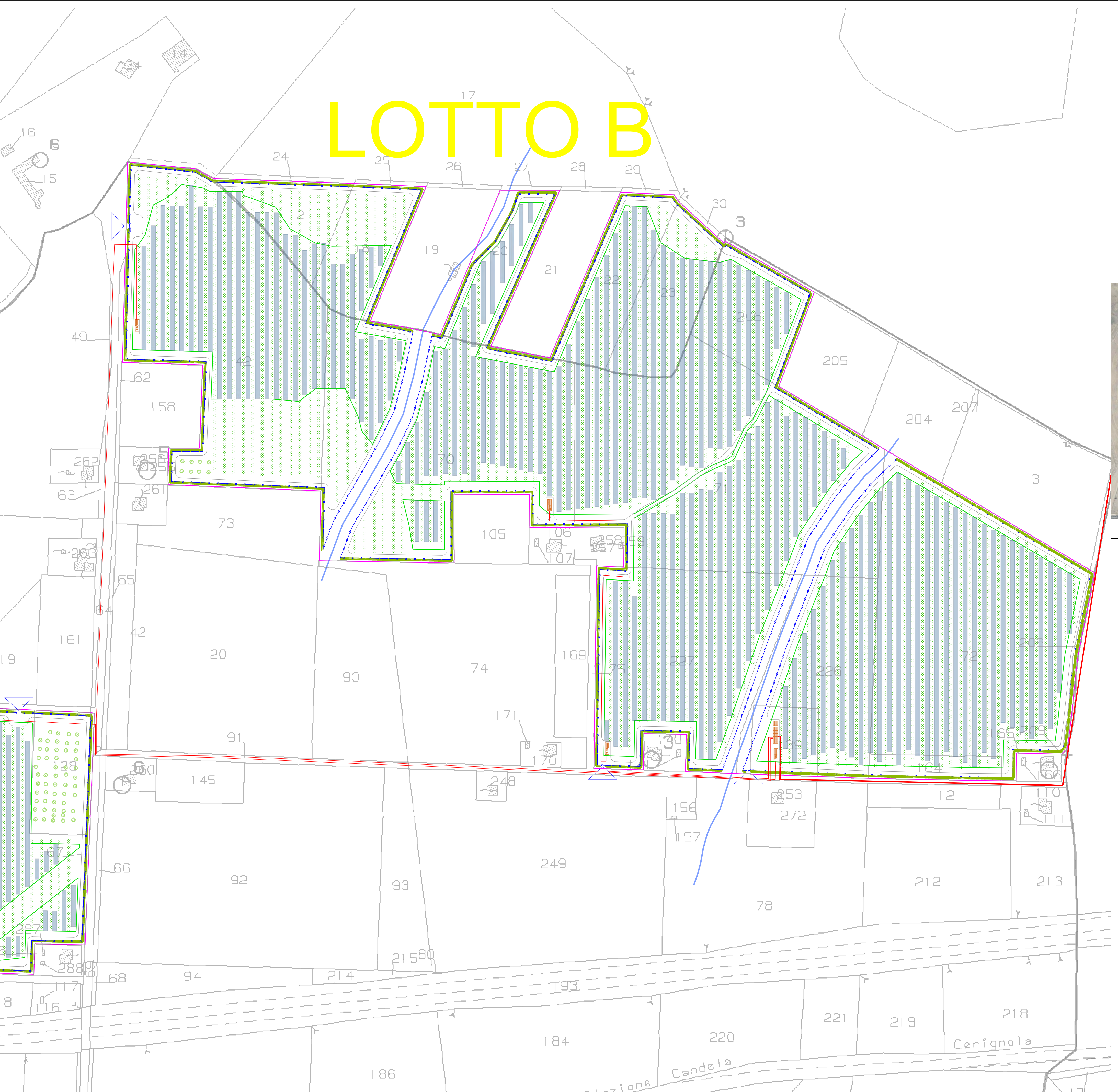
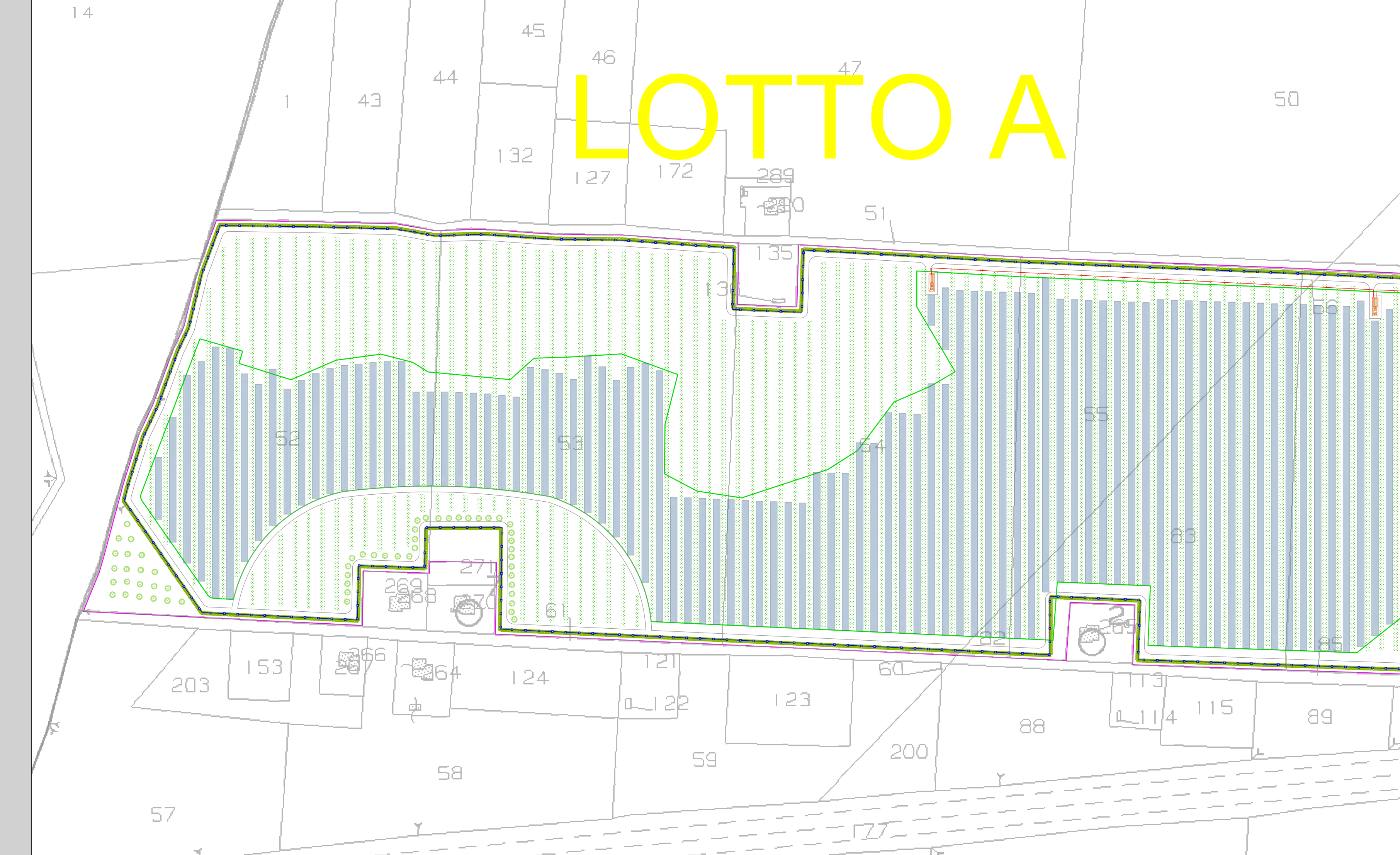
PARTICOLARI FASCIA DI MITIGAZIONE - SIEPE SEMPREVERDE SCALA 1:50



VIABILITA' INTERNA PERMEABILE SCALA 1:10000 3.61ha LOTTO A+LOTTO B



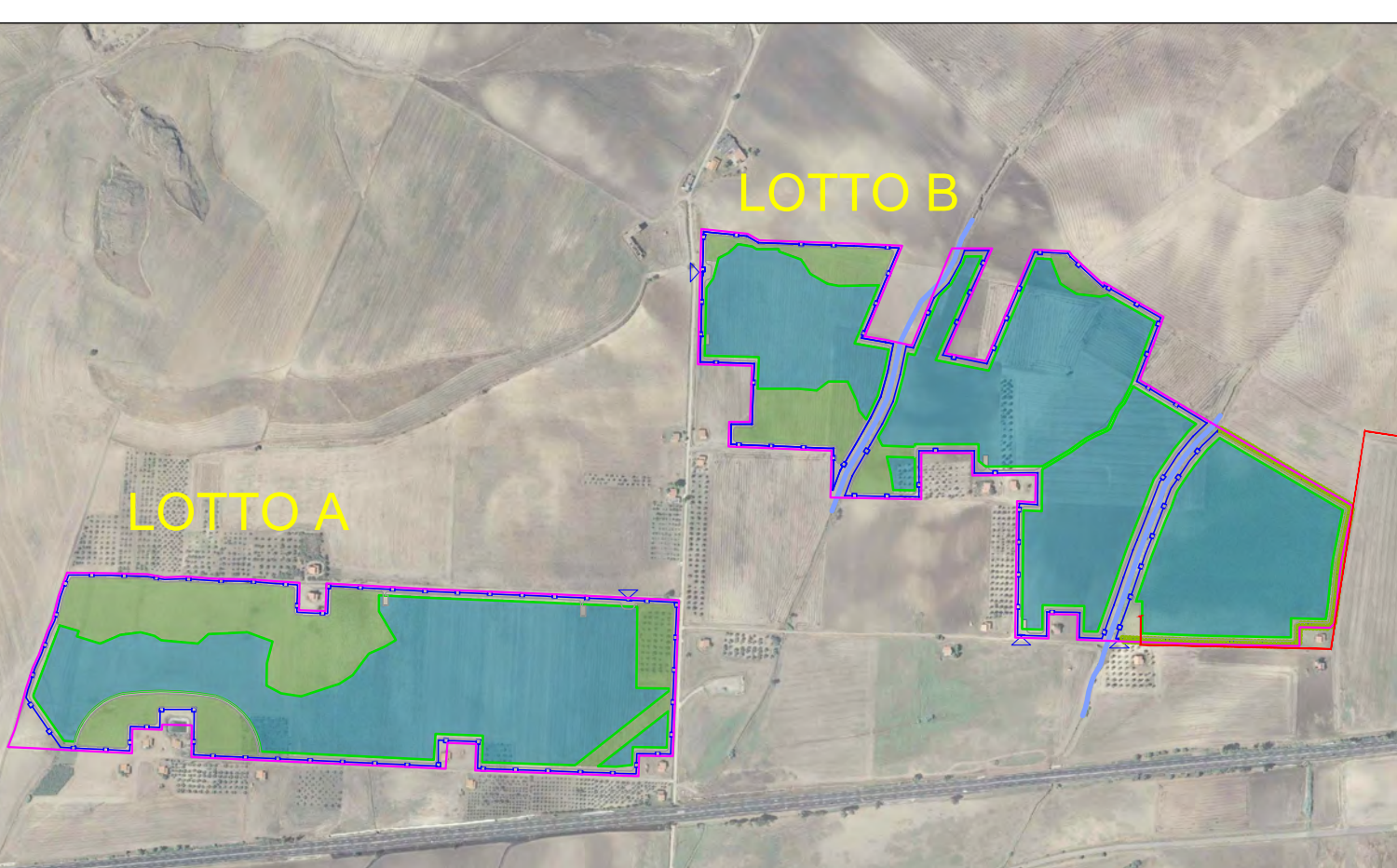
AREE A COLTURA SCALA 1:10000 6.64 HA LOTTO A - 10.59 HA LOTTO B



**LEGENDA**

Opere in progetto

	perimetro particelle		power station
	recinzione area di impianto		tracker
	aree produttive		punti di accesso
	fascia di mitigazione		viabilità interna permeabile



SUPERFICIE CATASTALE	60.20HA	INDICE DI COPERTURA	28%
SUPERFICIE COPERTA DA PANNELLI	17.23HA		

**REGIONE PUGLIA**  
 PROVINCIA DI FOGGIA  
**COMUNE DI ASCOLI SATRIANO**  
 LOCALITÀ SAN MERCURIO

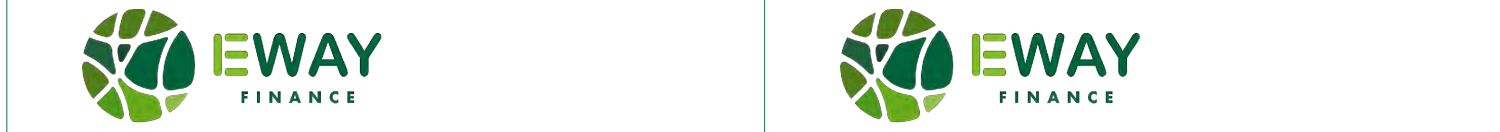
Oggetto:  
**PROGETTO DEFINITIVO PER LA COSTRUZIONE E L'ESERCIZIO DI UN IMPIANTO AGRO-FOTOVOLTAICO AVENTE POTENZA PARI A 33,16 MW, E RELATIVE OPERE DI CONNESSIONE**

Sezione: **SEZIONE E - RILIEVI PLANOALTIMETRICI E ELABORATI PROGETTUALI**

Elaborato: **LAYOUT DELLE AREE VERDI PRODUTTIVE E DI MITIGAZIONE**

Nome file sorgente: SEZIONE A/FV.ASC01.PD.E.04.dwg	Numero elaborato: FV.ASC01.PD.E.04	Scala:	Formato di stampa: 1652.6X585.5
Nome file stampa: FV.ASC01.PD.E.04.pdf	Tipologia: D		

Proponente: **E-WAY FINANCE S.p.A.**  
 Via Po, 23  
 00198 ROMA (RM)  
 P.IVA. 15773121007



Progettista: **E-WAY FINANCE S.p.A.**  
 Via Po, 23  
 00198 ROMA (RM)  
 P.IVA. 15773121007

CODICE	REV. n.	DATA REV.	REDAZIONE	VERIFICA	VALIDAZIONE
FV.ASC01.PD.E.04	00	12/2021	C.P.	A.Bottone/G.Conio	