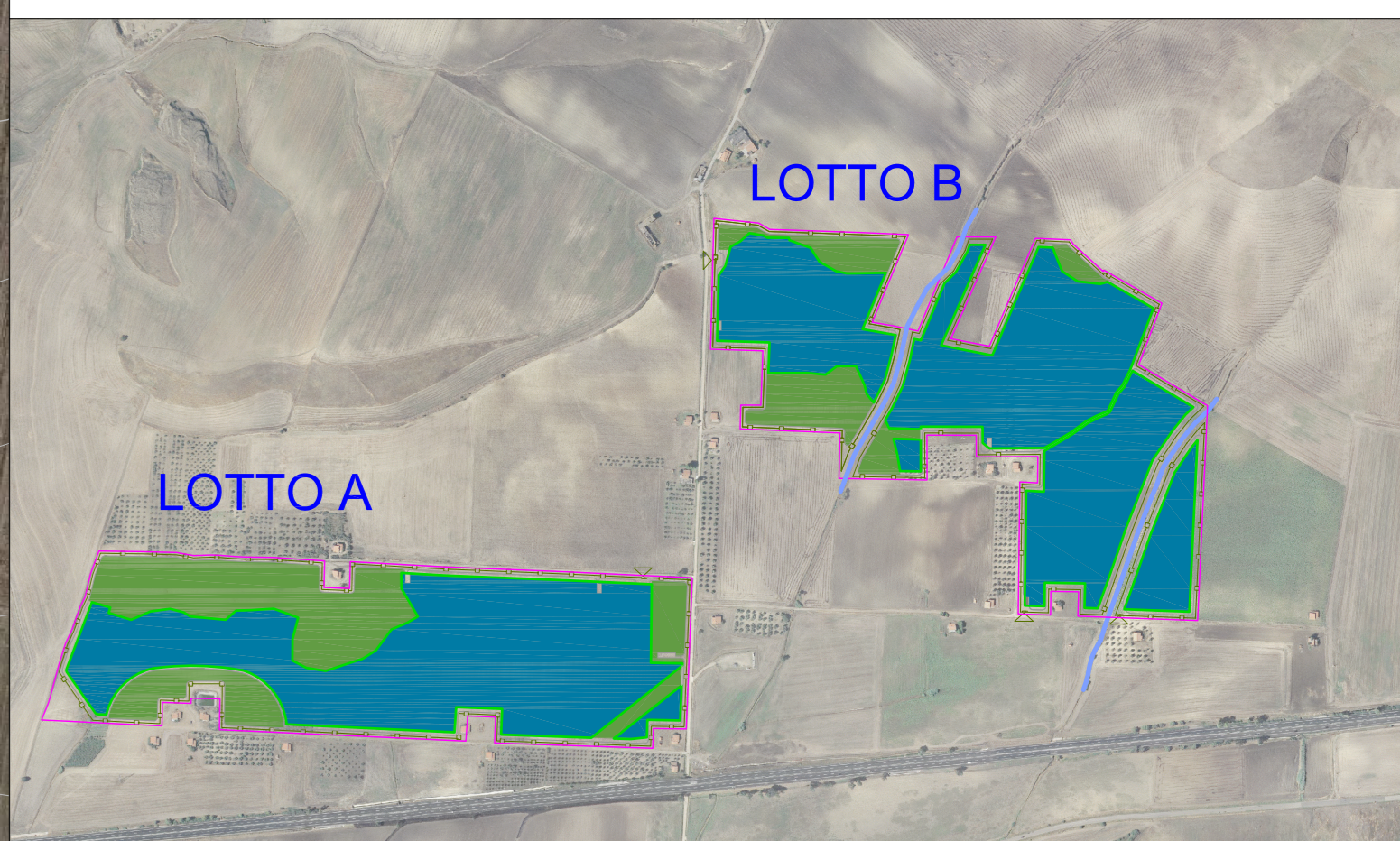


LEGENDA

Opere in progetto

- perimetro particelle
- recinzione area di impianto
- aree a permeabilità piena
- fascie traker a permeabilità condizionata
- viabilità interna permeabile



REGIONE PUGLIA
 PROVINCIA DI FOGGIA
COMUNE DI ASCOLI SATRIANO
 LOCALITÀ SAN MERCURIO

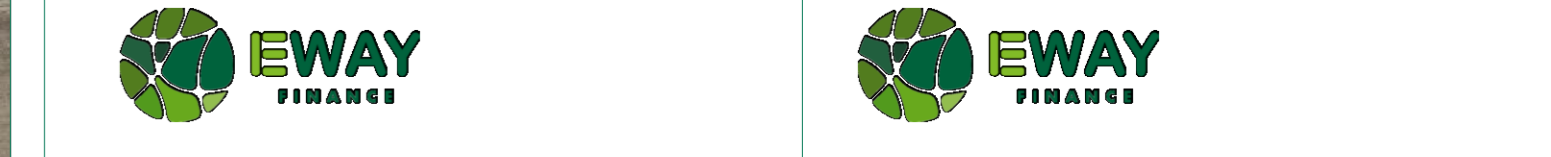
Oggetto:
PROGETTO DEFINITIVO PER LA COSTRUZIONE E L'ESERCIZIO DI UN IMPIANTO AGRO-FOTOVOLTAICO AVENTE POTENZA PARI A 33,16 MW E RELATIVE OPERE DI CONNESSIONE

Sezione:
SEZIONE E - RILIEVI PLANOALTIMETRICI E ELABORATI PROGETTUALI

Elaborato:
RILIEVO PLANOALTRIMETRICO SU ORTOFOTO

Nome file sorgente: SEZIONE A/FV.ASC01.PD.E.05.dwg	Numero elaborato: FV.ASC01.PD.E.05	Scala:	Formato di stampa: 610X3300
Nome file stampa: FV.ASC01.PD.E.05.pdf	Tipologia: D		

Proponente:
E-WAY FINANCE S.p.A.
 Via Po, 23
 00198 ROMA (RM)
 P.IVA. 15773121007



Progettista:
E-WAY FINANCE S.p.A.
 Via Po, 23
 00198 ROMA (RM)
 P.IVA. 15773121007



CODICE	REV. n.	DATA REV.	REDAZIONE	VERIFICA	VALIDAZIONE
FV.ASC01.PD.E.05	00	12/2021	N.Caliendo	A.Bottone/G.Conio	