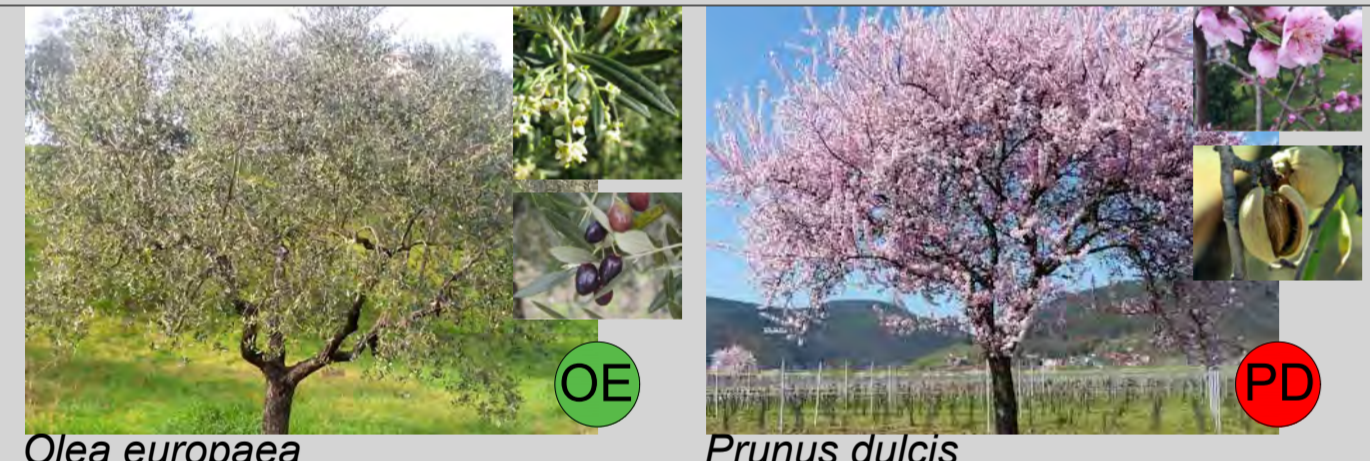




PLANIMETRIA "AGRONOMICA" LOTTO A SCALA 1/2000

LE ALBERATURE



Olea europaea OE *Prunus dulcis* PD



GLI ARBUSTI *Myrtus communis* M *Pistacia Lentiscus* L *Phyllirea angustifolia* F

IL MANTO ERBOSO



Trifolium subterraneum *Vicia sativa* *Hordeum vulgare*



BETWEEN/UNDER TRACKER SET-ASIDE *Carduus spp.* *Borago officinalis*

COLTURE DA REDDITO



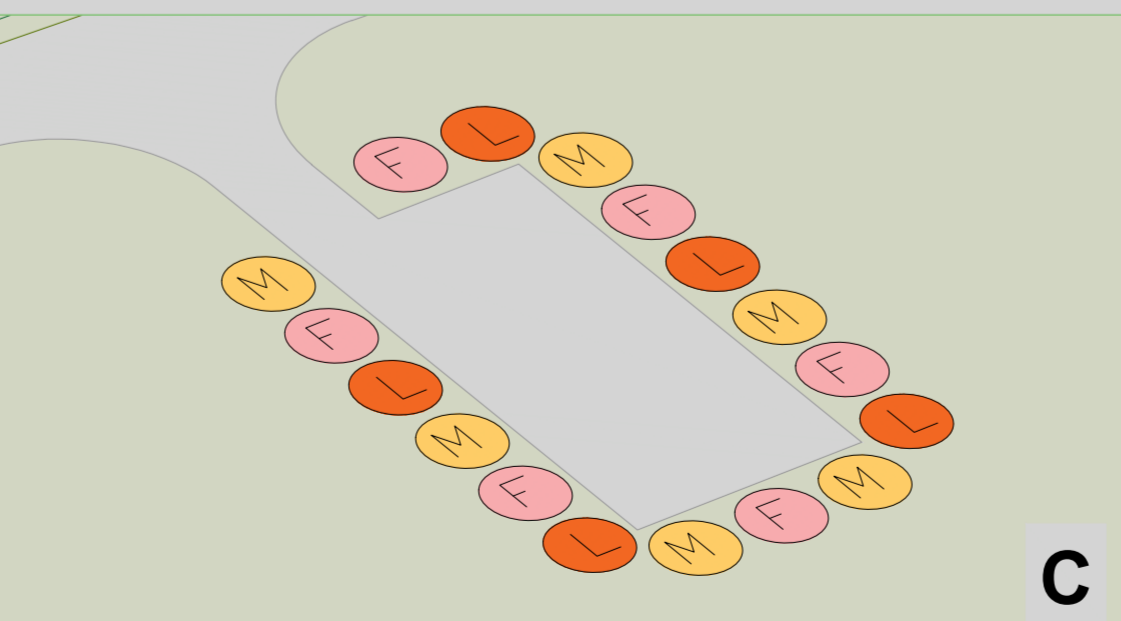
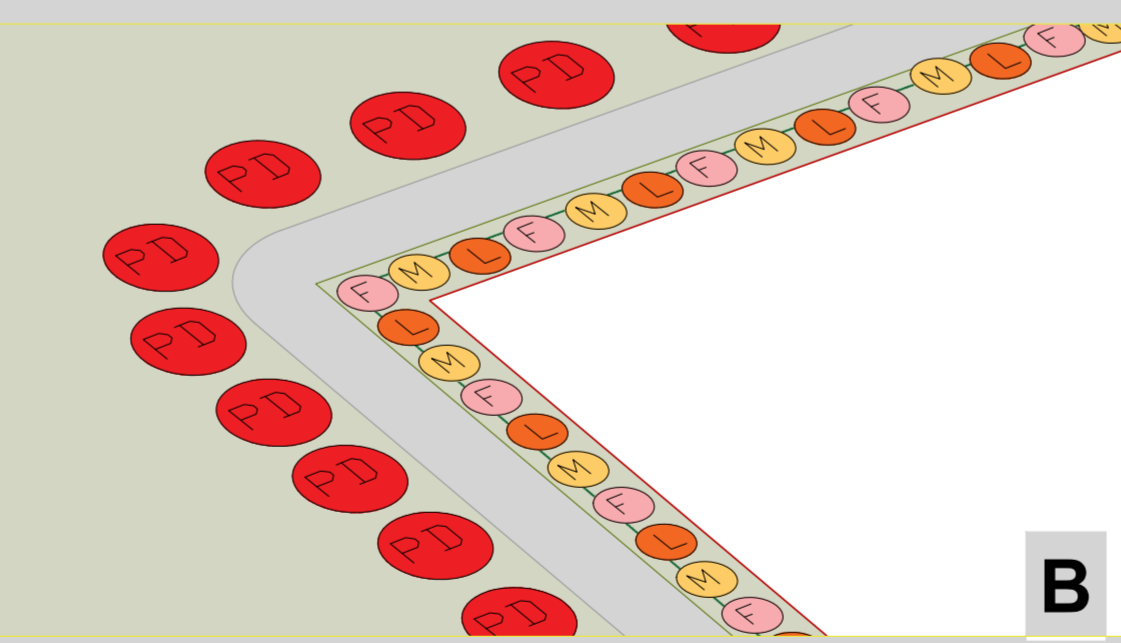
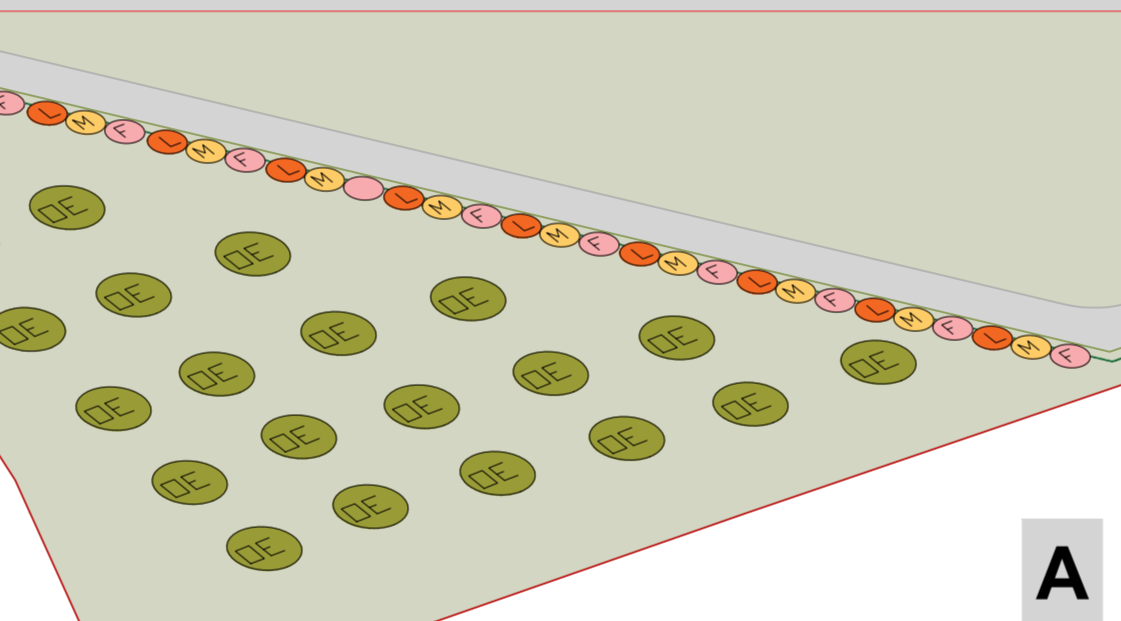
Cicer arietinum *Triticum* *Lens culinaris* *Vicia faba* *Lycopersicon esculentum siccagno*

MACCHINE ED ATTREZZI



TRATTORE CON RIMORCHIO TRATTORE CON VANGATRICE TRATTORE CON BARRA FALCIANTE MIETITREBBIATRICE RACCOGLITRICE

DETTAGLIO DEGLI SCHEMI AGRONOMICI PERENNI

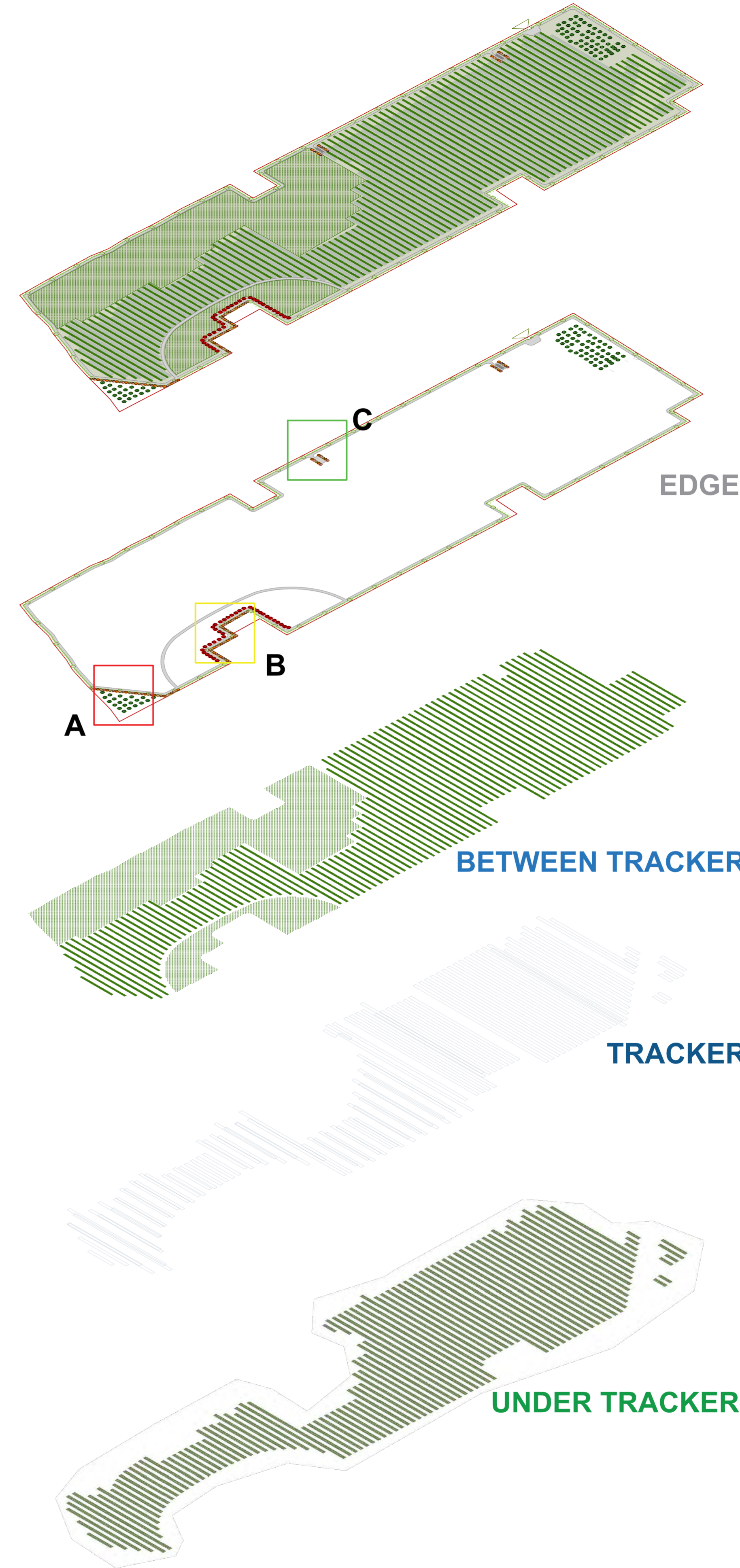


EDGE

UNDER TRACKER

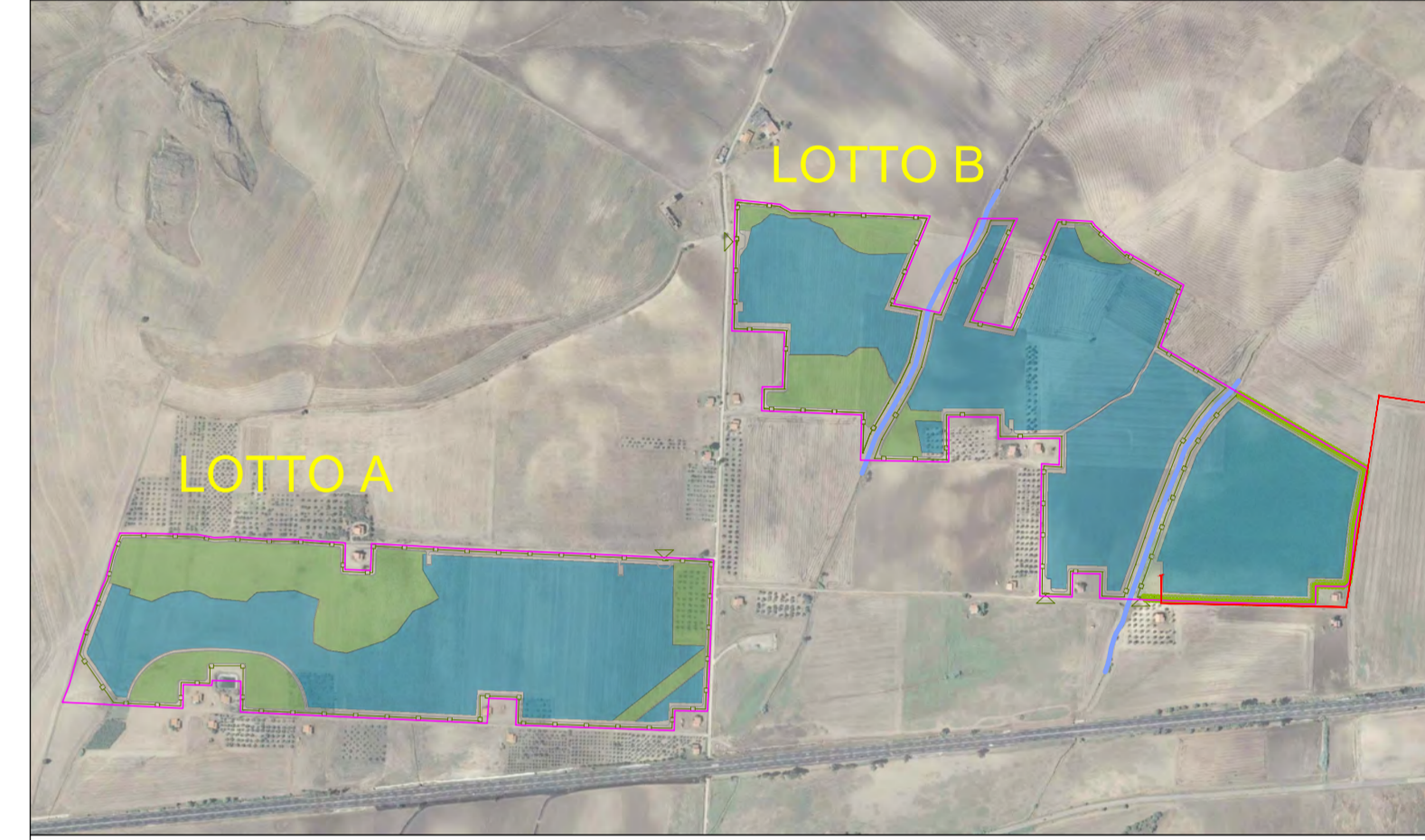
BETWEEN TRACKER

MACCHINE ED ATTREZZI



LEGENDA

- Opere in progetto
- perimetro particelle
 - recinzione area di impianto
 - cavidotto interrato
 - aree completamente libere
 - area tracker
 - punti di accesso



REGIONE PUGLIA
PROVINCIA DI FOGGIA
COMUNE DI ASCOLI SATRIANO
LOCALITÀ SAN MERCURIO

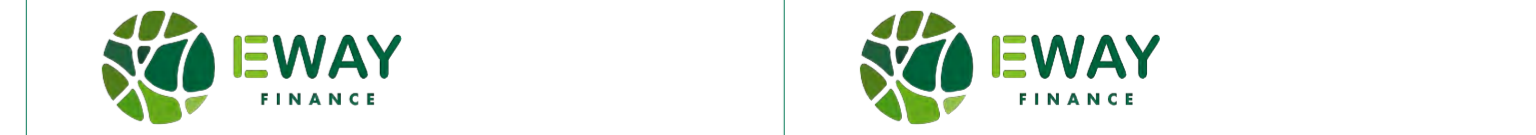
Oggetto:
PROGETTO DEFINITIVO PER LA COSTRUZIONE E L'ESERCIZIO DI UN IMPIANTO AGRO-FOTOVOLTAICO AVENTE POTENZA PARI A 33,16 MW, E RELATIVE OPERE DI CONNESSIONE

Sezione:
SEZIONE E - RILIEVI PLANOALTIMETRICI E ELABORATI PROGETTUALI

Elaborato:
TAVOLA AGRONOMICA E DELLE ESSENZE - PARTICOLARE 1 DI 2

Nome file sorgente: SEZIONE A/FV.ASC01.PD.E.06.1.dwg	Numero elaborato: FV.ASC01.PD.E.06.1	Scala:	Formato di stampa: 1098.01X585.5
Nome file stampa: FV.ASC01.PD.E.06.1.pdf	Tipologia: D		

Proponente: E-WAY FINANCE S.p.A. Via Po, 23 00198 ROMA (RM) P.IVA. 15773121007	Progettista: E-WAY FINANCE S.p.A. Via Po, 23 00198 ROMA (RM) P.IVA. 15773121007
--	---



CODICE	REV. n.	DATA REV.	REDAZIONE	VERIFICA	VALIDAZIONE
FV.ASC01.PD.E.06.1	00	12/2021	C. Pietrafesa	A. Bottone/G. Conio	