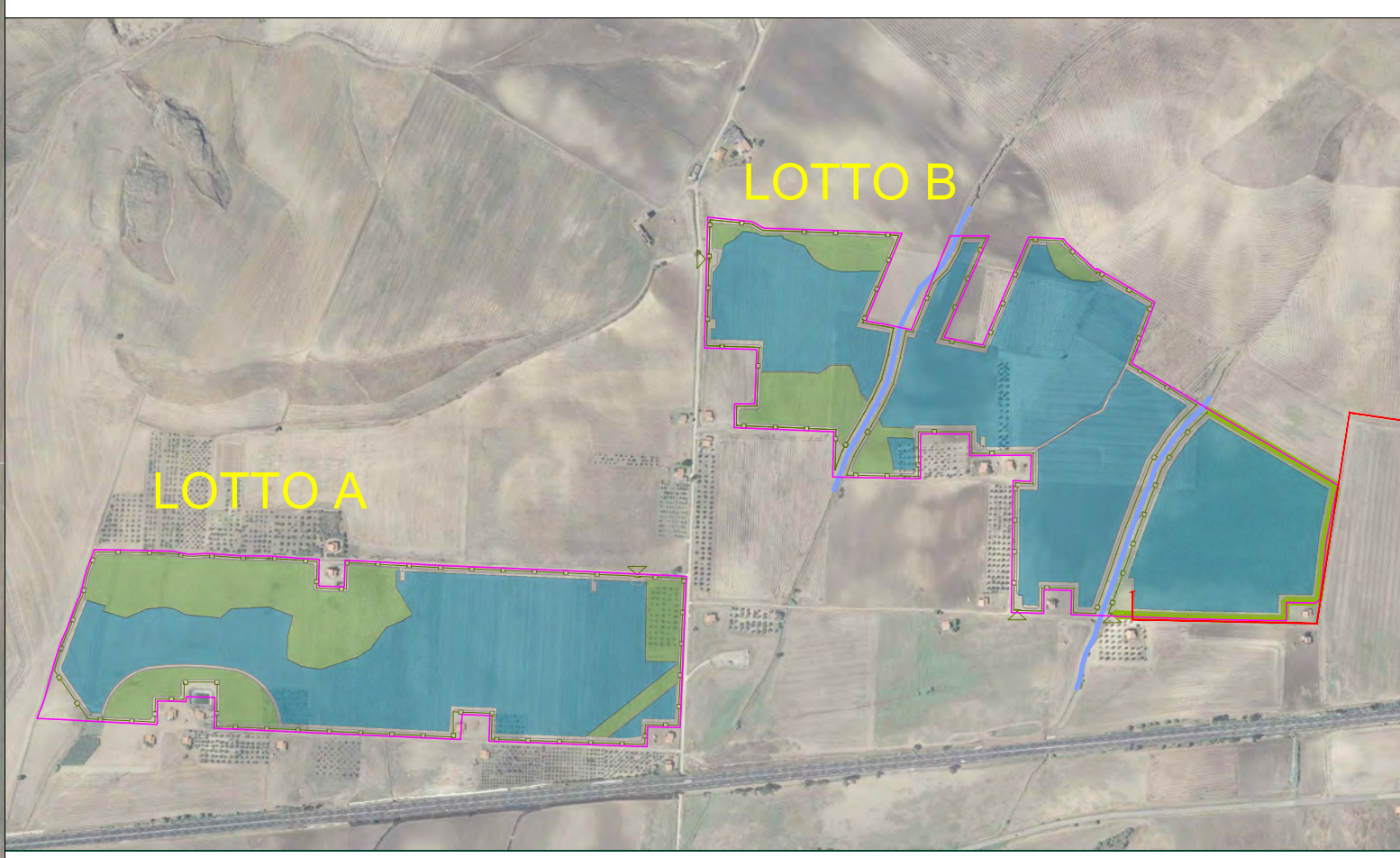


**LEGENDA**

	perimetro particelle		fasce tracker a permeabilità condizionata
	recinzione area di impianto		reticolo idrografico naturale
	aree a permeabilità piena		canalizzazioni superficiali antropiche
	viabilità interna permeabile		

SOTTOINSIEMI	LOTTO A	LOTTO B
SUPERFICI CAPTANTI ORIGINARIE (HA)	23.43	29.01
PROIEZIONE A TERRA TRACKER IN POSIZIONE DI RIPOSO (HA) - CASE 1		16.98
PROIEZIONE A TERRA TRACKER IN POSIZIONE DI TILT (HA) - CASE 2		14.09
SUPERFICI VIABILITA' INTERNA (HA)	1.28	2.32
RAPPORTO DI COPERTURA AREE PERMNON PERM	CASE 1 -30%	CASE 2 -25%

NOTA: I valori dello specchio sono riferiti alle sole superfici interne all'area di recinzione.



**REGIONE PUGLIA**  
 PROVINCIA DI FOGGIA  
**COMUNE DI ASCOLI SATRIANO**  
 LOCALITÀ SAN MERCURIO

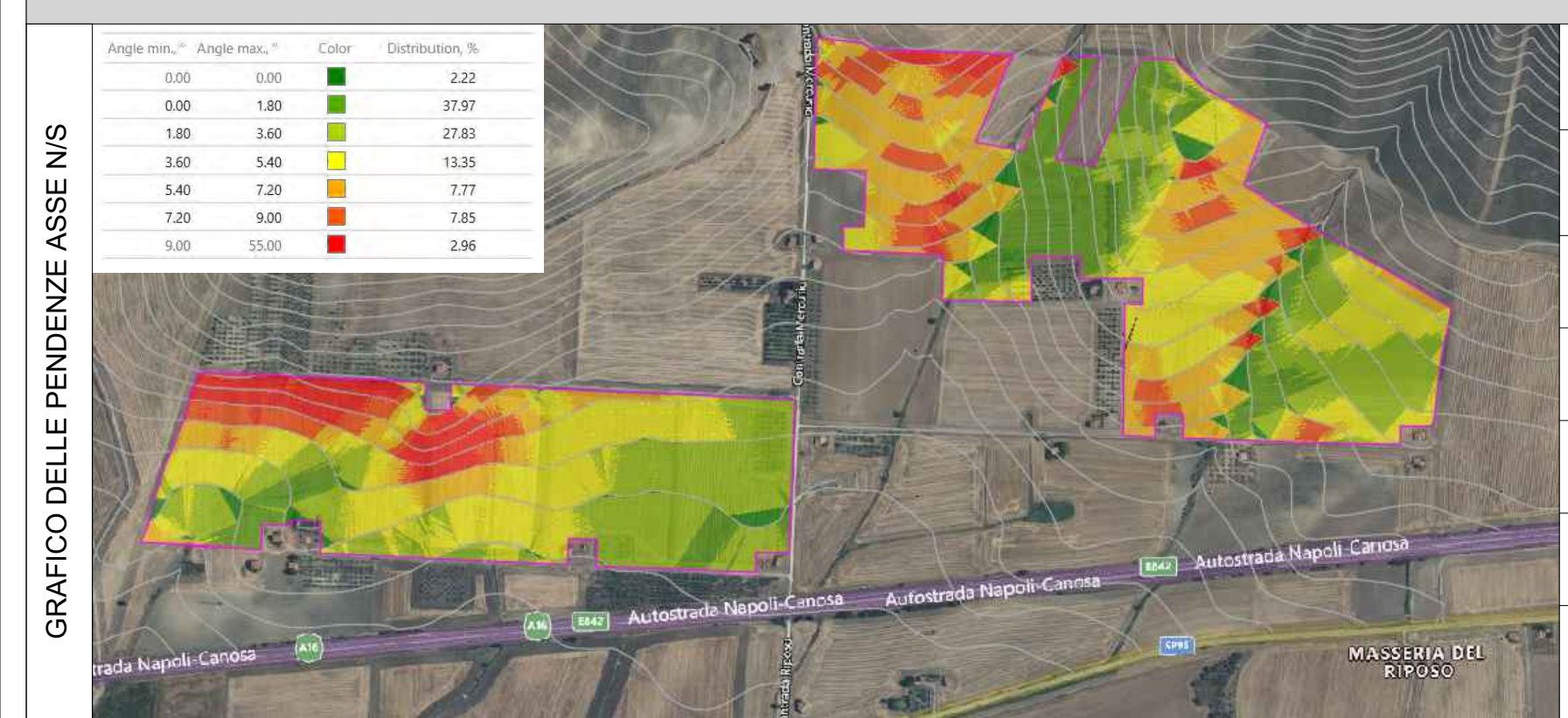
OGGETTO:  
**PROGETTO DEFINITIVO PER LA COSTRUZIONE E L'ESERCIZIO DI UN IMPIANTO AGRO-FOTOVOLTAICO AVENTE POTENZA PARI A 33,16 MW, E RELATIVE OPERE DI CONNESSIONE**

SEZIONE:  
**SEZIONE E - RILIEVI PLANOALTIMETRICI E ELABORATI PROGETTUALI**

ELABORATO:  
**REGIMENTAZIONE DELLE ACQUE METEORICHE**

Nome file sorgente: <b>SEZIONE A/FV.ASC01.PD.E.08.dwg</b>	Numero elaborato: <b>FV.ASC01.PD.E.08</b>	Scala:	Formato di stampa: <b>1054x585,5</b>
Nome file stampa: <b>FV.ASC01.PD.E.08.pdf</b>	Tipologia: <b>D</b>		
Proponente: <b>E-WAY FINANCE S.p.A.</b> Via Po, 23 00198 ROMA (RM) P.IVA. 15773121007	Progettista: <b>E-WAY FINANCE S.p.A.</b> Via Po, 23 00198 ROMA (RM) P.IVA. 15773121007		
<b>CODICE</b> FV.ASC01.PD.E.08	<b>REV. n.</b> 00	<b>DATA REV.</b> 12/2021	<b>REDAZIONE</b> C. Pietrafesa/D.Genco
			<b>VERIFICA</b> A.Bottone/G.Conio
			<b>VALIDAZIONE</b>

PLANIMETRIA SU ORTOFOTO



**PARAMETRI DEL TERRENO**

CONDIZIONI ANTE-OPERAM		CONDIZIONI POST-OPERAM	
AREA TOTALE (HA)	60.25	AREA TOTALE (HA)	60.25
COEFFICIENTE DI DEFLUSSO	0.37	COEFFICIENTE DI DEFLUSSO	0.45
AREA IMPERMEABILIZZATA (HA)	0.00	AREA IMPERMEABILIZZATA (HA)	0.036
COEFFICIENTE DI IMPERMEABILIZZAZIONE (%)	0.00	COEFFICIENTE DI IMPERMEABILIZZAZIONE (%)	0.06

Aree inondabili nel caso di eventi relativi a tempo di ritorno pari a 200 anni in condizione post-operam

