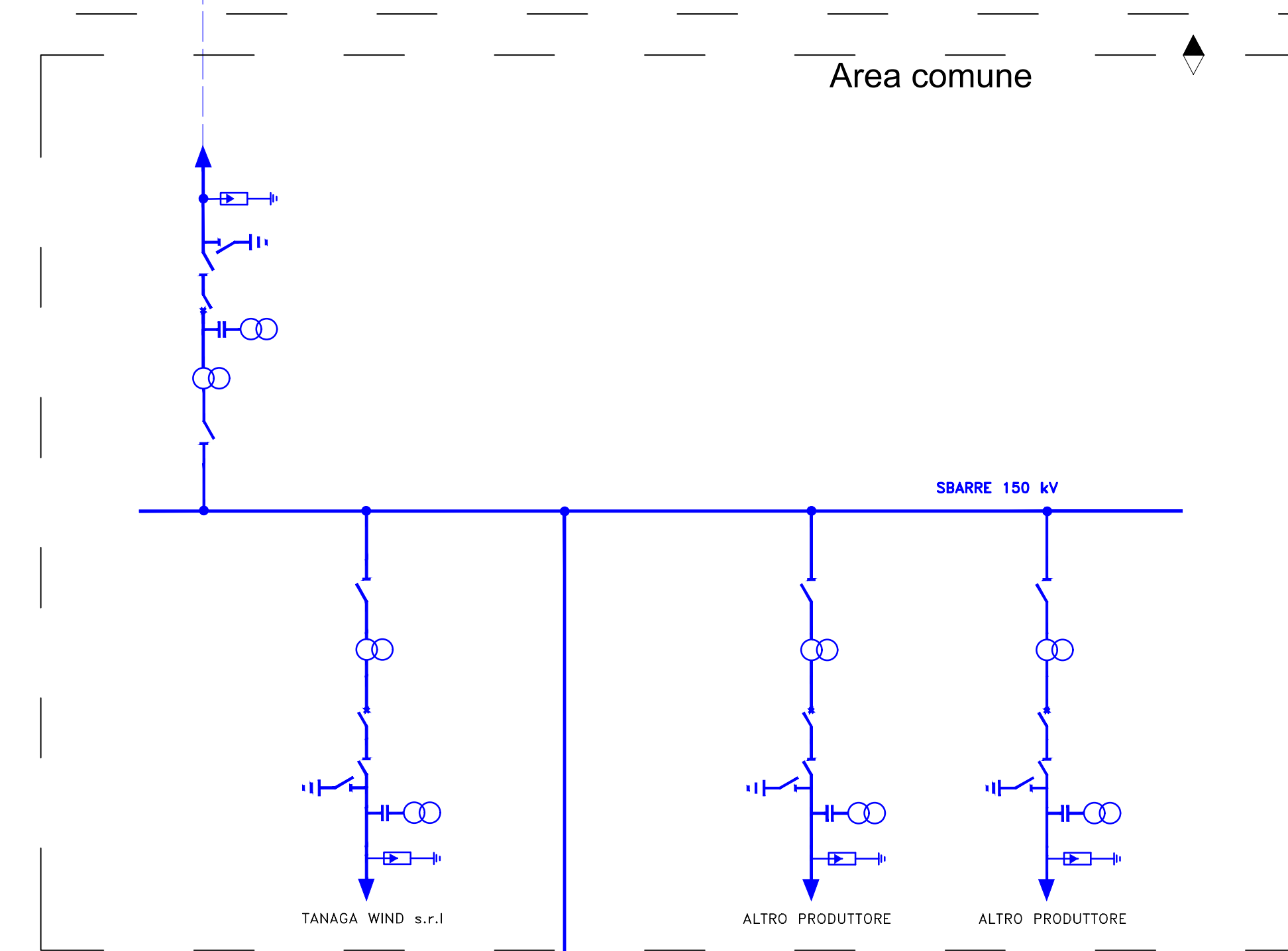


ARRIVO LINEA CAVO AT
DA STAZIONE "CAMERELLE" 150 kV

STALLO AT DISPONIBILE

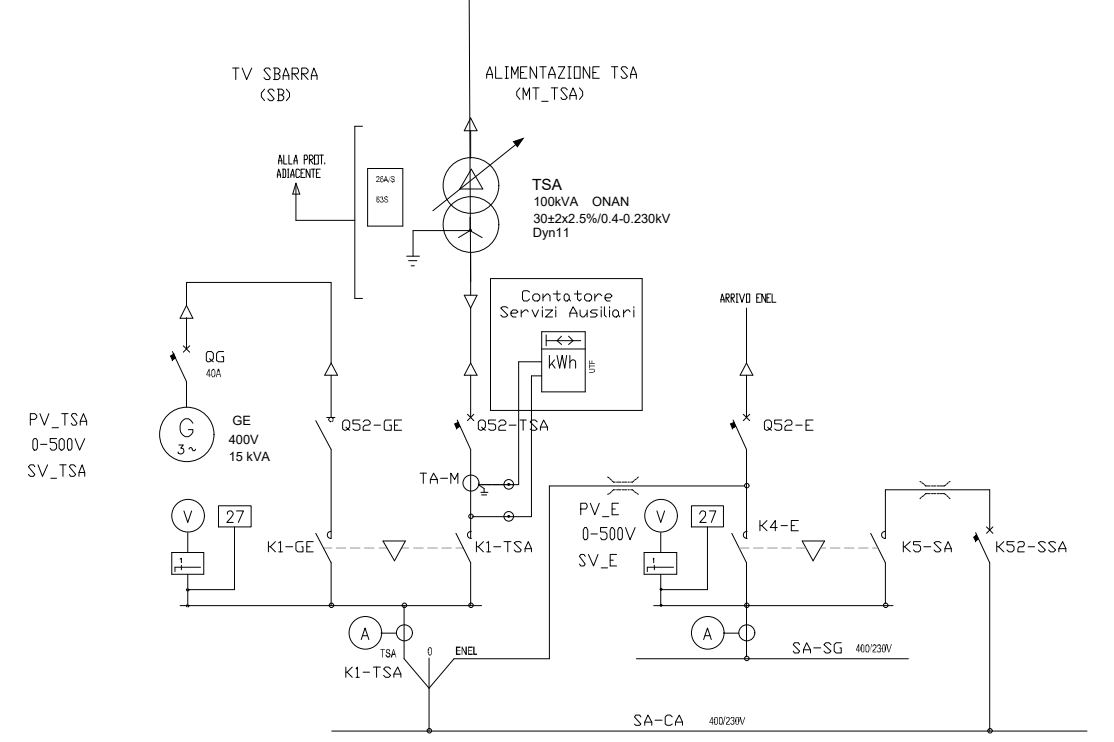
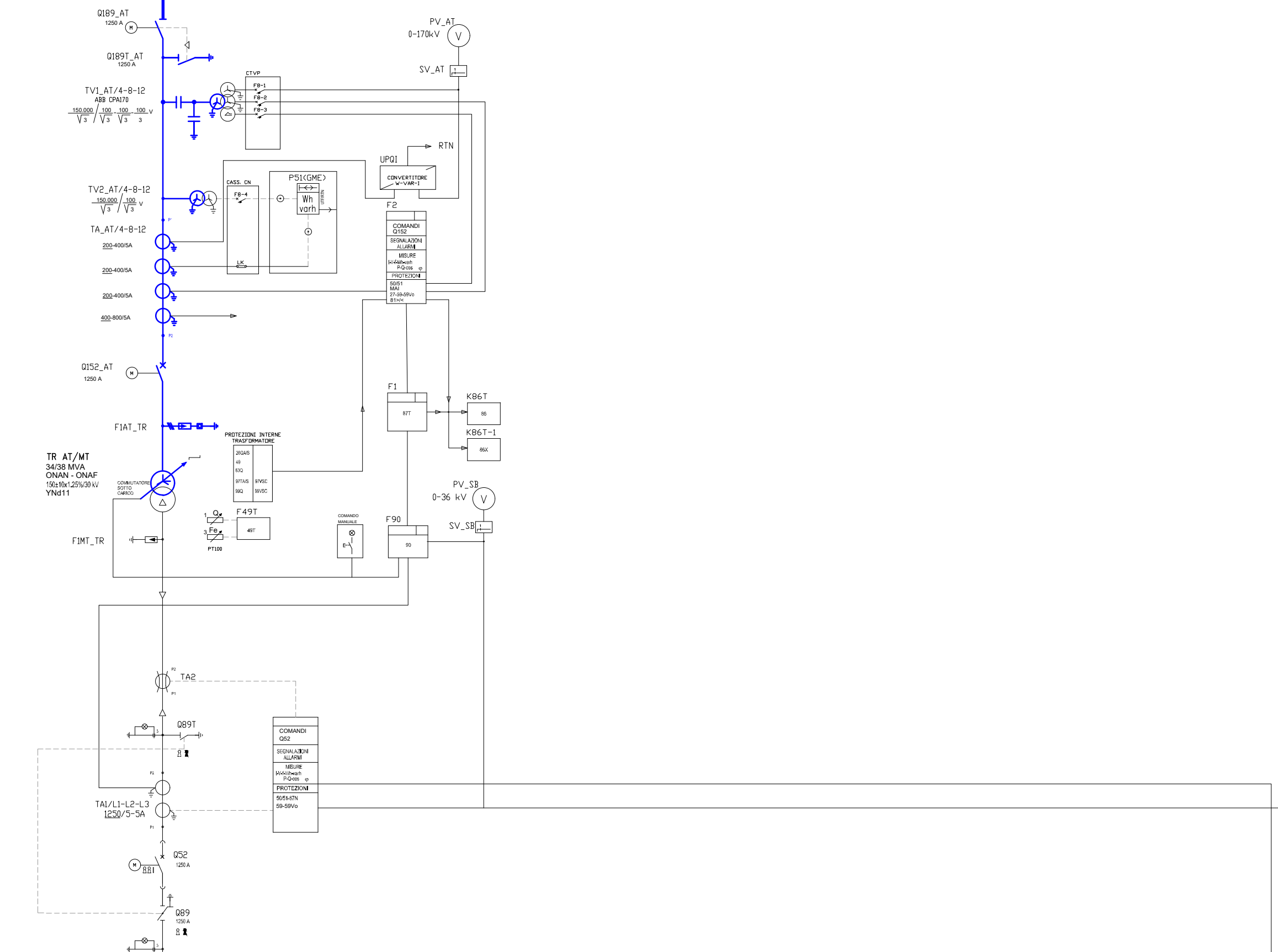
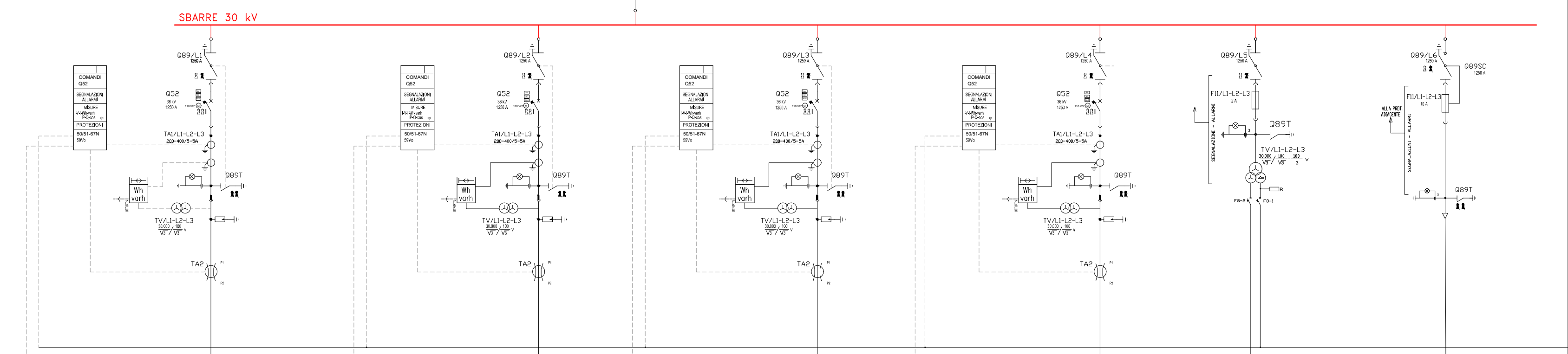
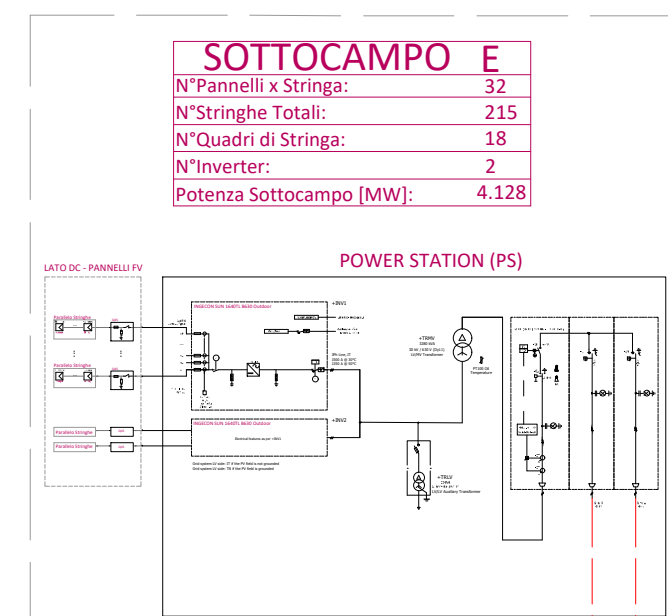
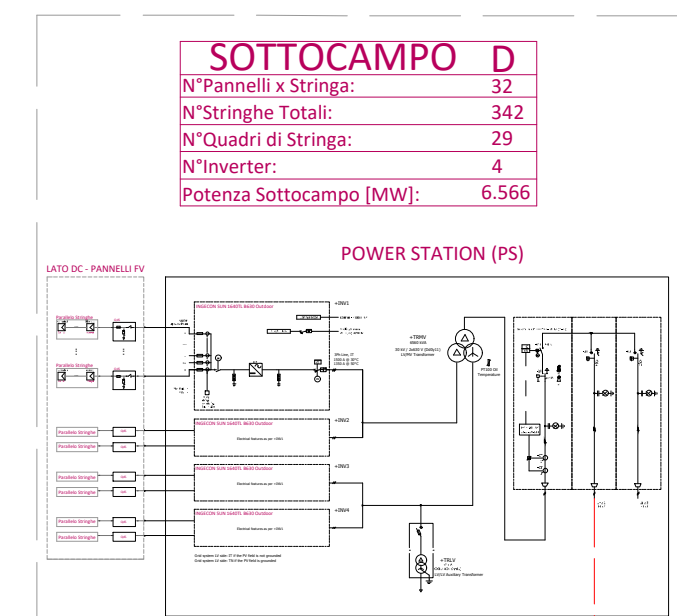
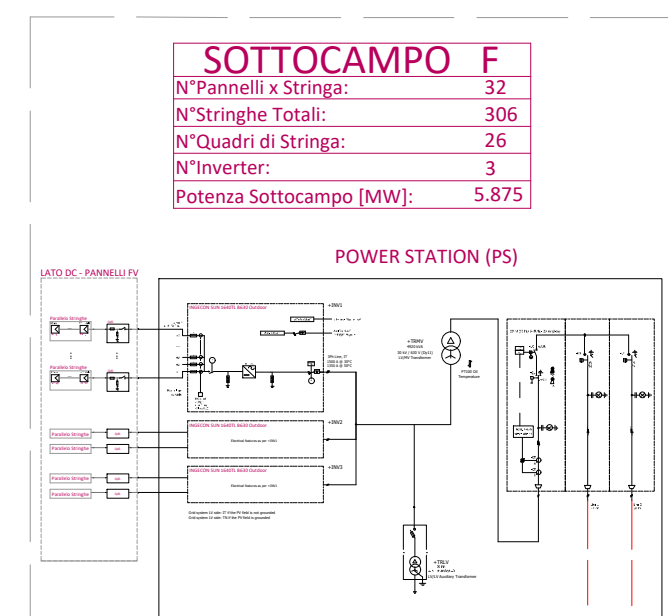
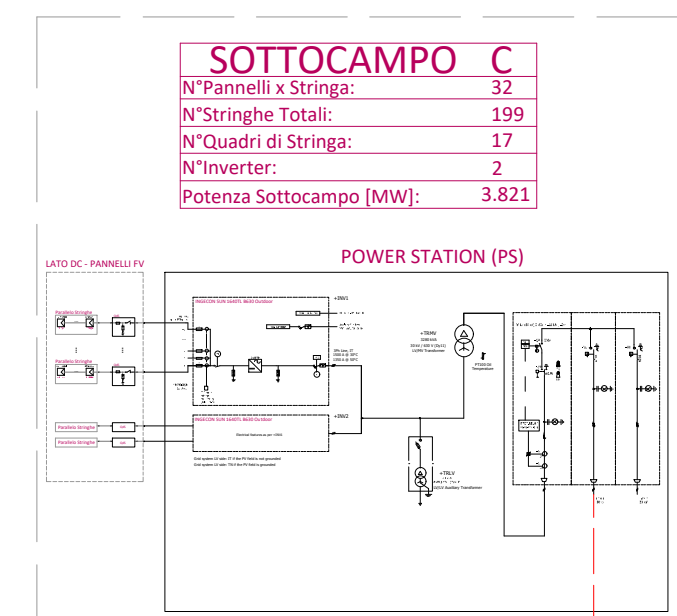
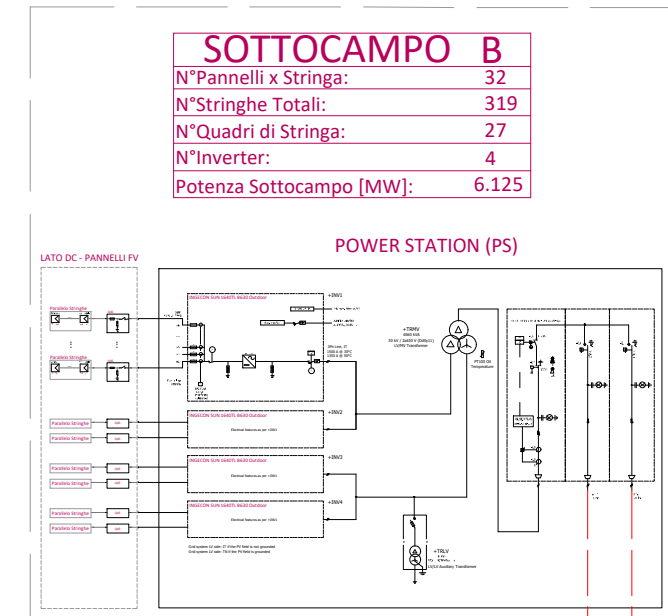
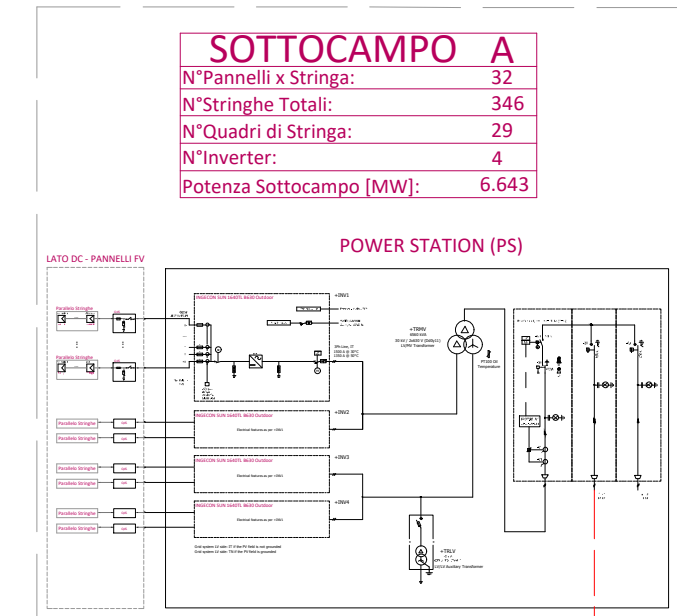
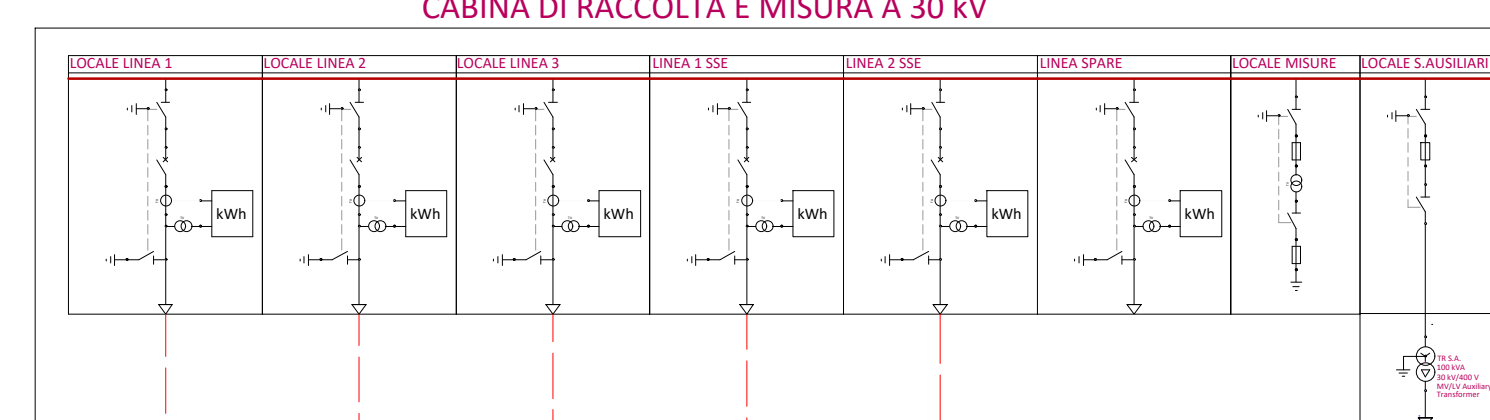
Area comune

QUADRO MT S.E. UTENTE



CAMPO FOTOVOLTAICO

CABINA DI RACCOLTA E MISURA A 30 kV



LEGENDA SIMBOLI

	Interruttore
	Sezionatore
	Sezionatore con lame di messa a terra
	Scaricatore di Sovratensione
	Trasformatore di corrente (TA)
	Trasformatore di tensione (TV)
	Trasformatore di potenza
	Derivatore Capacitivo con Luci di Segnalazione
	Inverter
	Fusibili
	Interblocco Meccanico
	Motore per Comando Apparecchiature
	Interruttore di Manovra Sezionatore Rotativo
	Voltmetro

LEGENDA PROTEZIONI

50	Relè di Massima Corrente ad Azione Istantanea
51	Relè di Massima Corrente ad Azione Ritardata
67N	Relè Direzionale di Terra
27	Relè di Minima Tensione
59	Relè di Massima Tensione
59Vo	Relè di Massima Tensione Omopolare
81<	Relè di Minima Frequenza
81>	Relè di Massima Frequenza
87T	Relè Differenziale del Trasformatore
86	Relè di Blocco
97	Relè di Buchholz
26	Relè di Temperatura
63	Relè di Pressione
99	Relè di Livello

REGIONE PUGLIA
PROVINCIA DI FOGGIA
COMUNE DI ASCOLI SATRIANO
LOCALITÀ SAN MERCURIO

Oggetto: **PROGETTO DEFINITIVO PER LA COSTRUZIONE E L'ESERCIZIO DI UN IMPIANTO AGRO-FOTOVOLTAICO AVENTE POTENZA PARI A 33,16 MW E RELATIVE OPERE DI CONNESSIONE**

Sezione: **SEZIONE H - ELABORATI PROGETTUALI SISTEMA ELETTRICO**

Elaborato: **SCHEMA ELETTRICO UNIFILARE**

Nome file sorgente: SEZIONE H/FV.ASC01.PD.H.06.dwg	Numero elaborato: FV.ASC01.PD.H.06	Scala: --	Formato di stampa: 1250x841
Nome file stampa: FV.ASC01.PD.H.06.pdf	Tipologia: D		

Proponente:
E-WAY FINANCE S.p.A.
Via Po, 23
00198 ROMA (RM)
P.IVA. 15773121007



Progettista:
E-WAY FINANCE S.p.A.
Via Po, 23
00198 ROMA (RM)
P.IVA. 15773121007



CODICE	REV. n.	DATA REV.	REDAZIONE	VERIFICA	VALIDAZIONE
FV.ASC01.PD.H.06	00	12/2021	A.Tizzano - D.Benevenga	A.Bottone - G.Conio	G.Conio