

FOTO 1 - Attraversamento canale di raccolta acque meteoriche

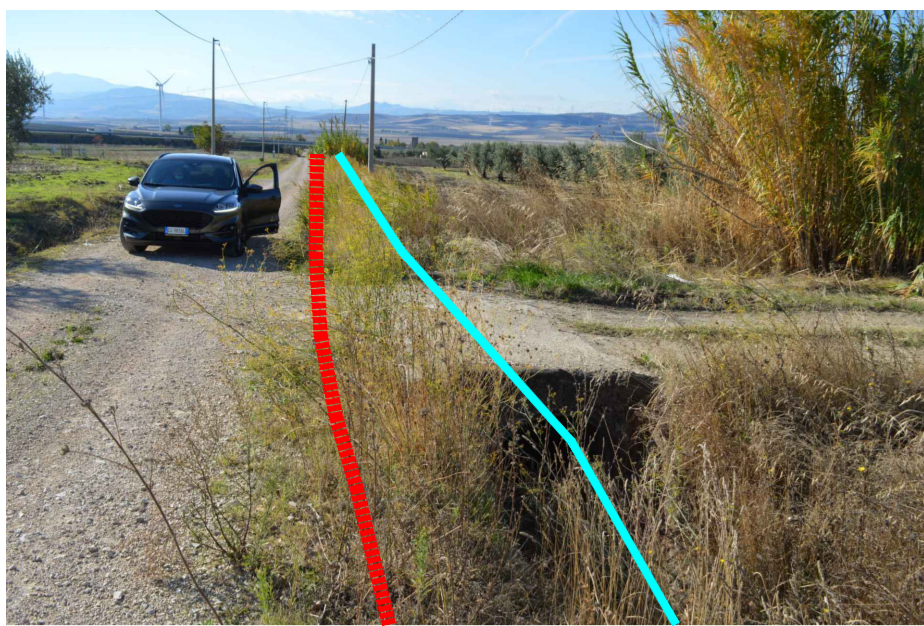


FOTO 2 - Attraversamento canale di raccolta acque meteoriche

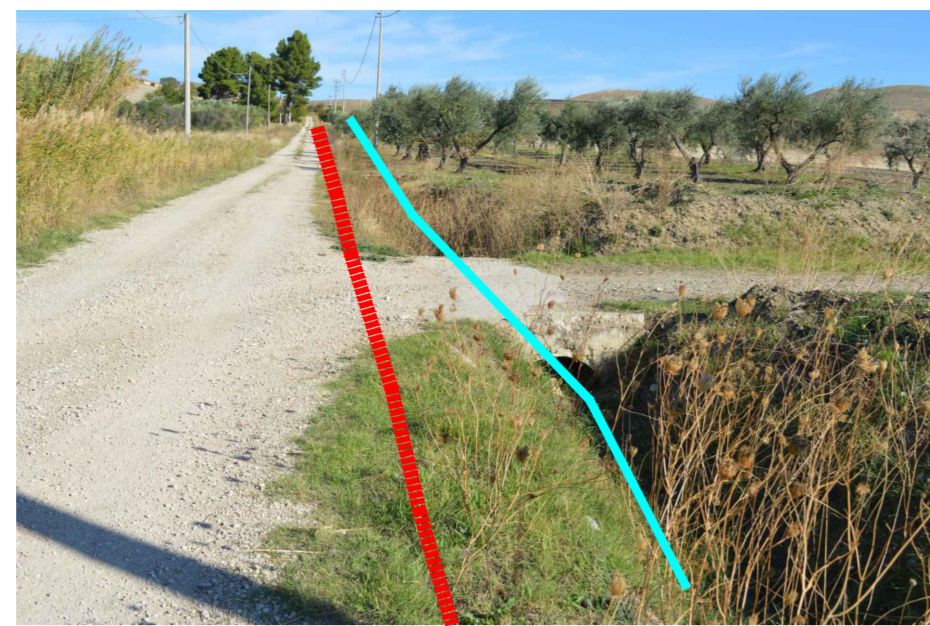


FOTO 3 - Attraversamento reticolo idrografico

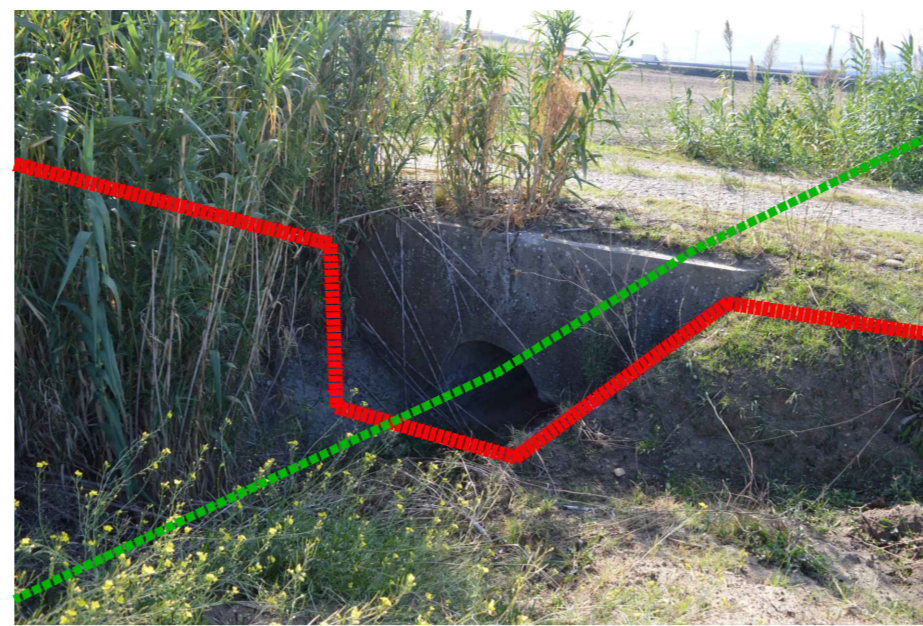


FOTO 4 - Attraversamento reticolo idrografico



FOTO 5 - Attraversamento linea telecomunicazioni e AT



FOTO 6 - Attraversamento reticolo idrografico

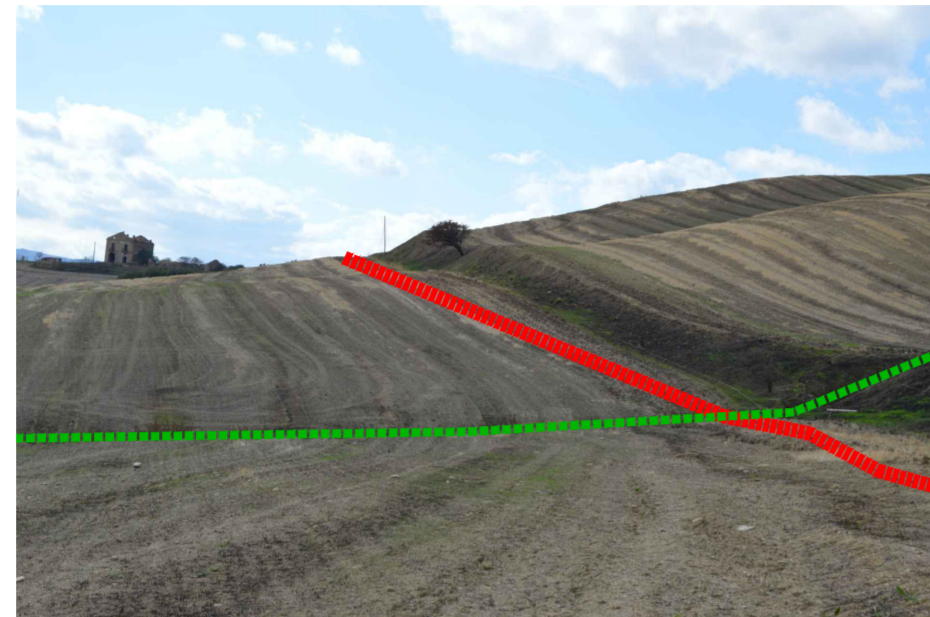


FOTO 7 - Attraversamento canale di raccolta acque meteoriche



FOTO 8 - Attraversamento SP90



FOTO 9 - Attraversamento reticolo idrografico



FOTO 10 - Attraversamento reticolo idrografico

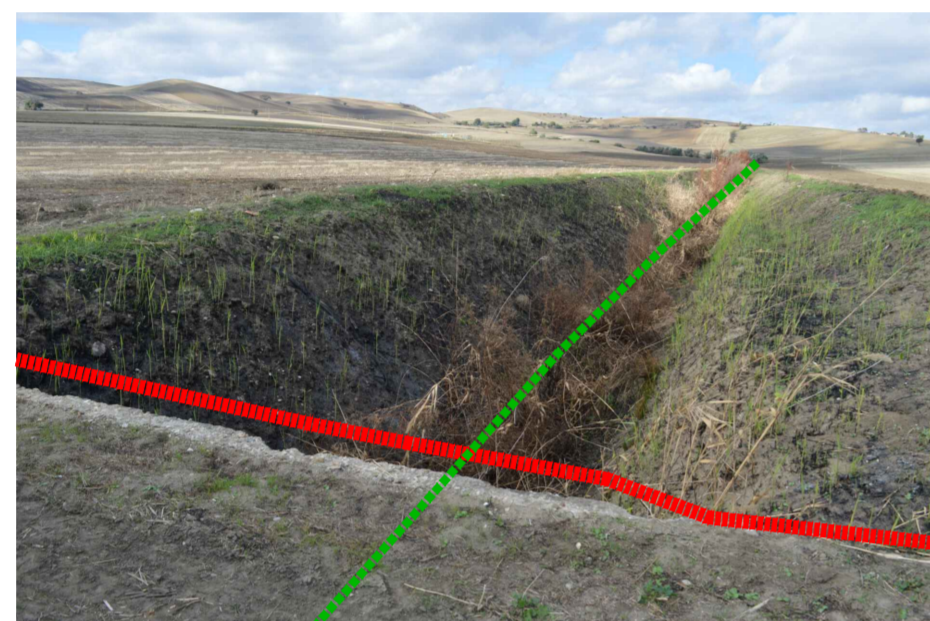
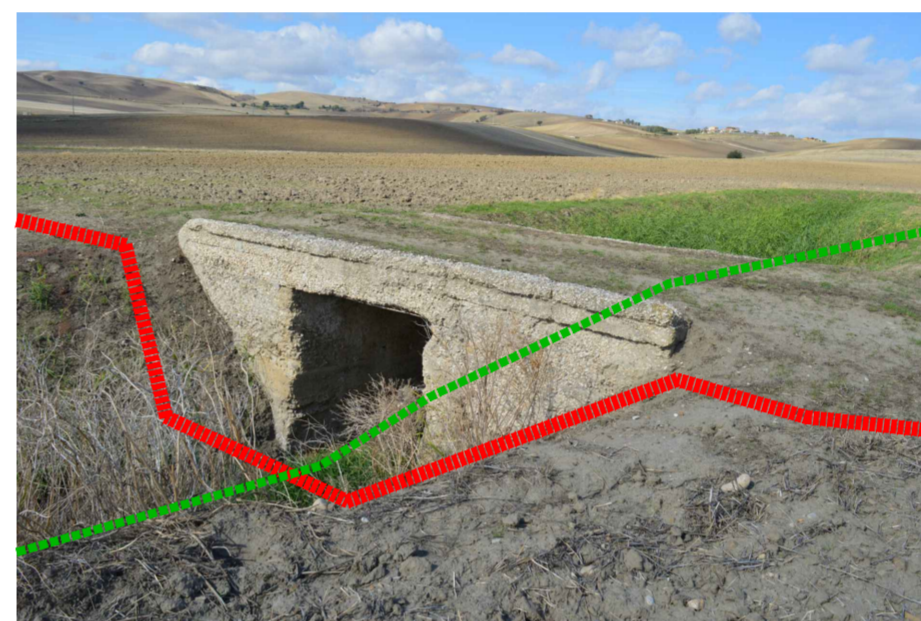


FOTO 11 - Attraversamento reticolo idrografico



FOTO 12 - Attraversamento reticolo idrografico

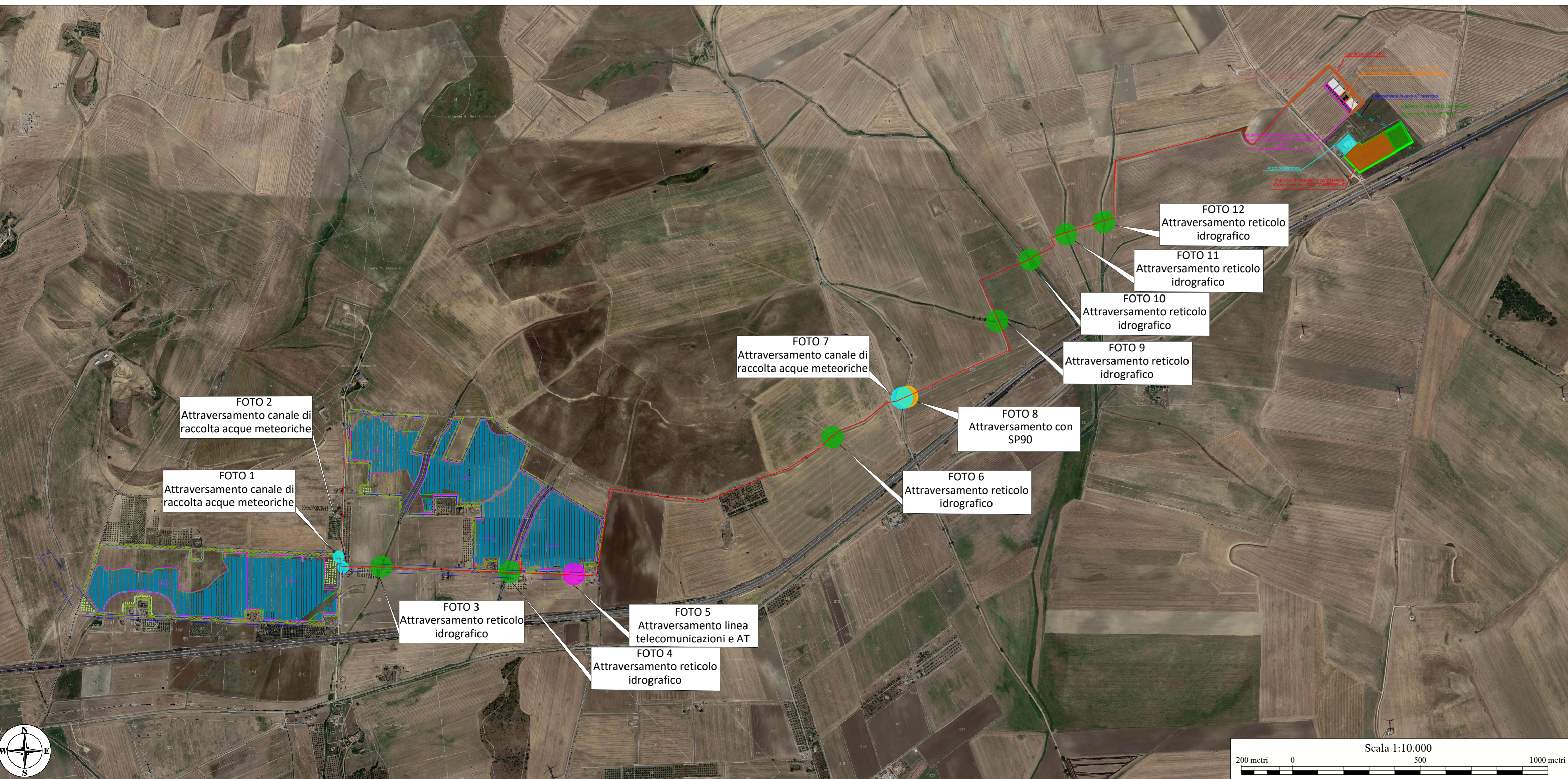


Opere di progetto

- Impianto Agro-fotovoltaico di progetto
- Area stazione di connessione Terna
- Area sottostazione di connessione utente
- Cavidotto di progetto interrato MT
- Cavidotto di progetto interrato AT

Legenda Interferenze

- Attraversamento canale di raccolta acque meteoriche
- Attraversamento reticolo idrografico
- Attraversamento elettrodotto A.T.
- Interferenza con Telecomunicazioni
- Interferenza con SP90



**REGIONE PUGLIA**  
 PROVINCIA DI FOGGIA  
**COMUNE DI ASCOLI SATRIANO**  
 LOCALITÀ SAN MERCURIO

Oggetto:  
**PROGETTO DEFINITIVO PER LA COSTRUZIONE E L'ESERCIZIO DI UN IMPIANTO AGRO-FOTOVOLTAICO AVENTE POTENZA PARI A 33,16 MW E RELATIVE OPERE DI CONNESSIONE**

Sezione:  
**SEZIONE H - ELABORATI PROGETTUALI SISTEMA ELETTRICO**

**INDIVIDUAZIONE PLANIMETRICA INTERFERENZE**

Nome file sorgente:  
**SEZIONE H/FV.ASC01.PD.H.09.dwg**

Numero elaborato:  
**FV.ASC01.PD.H.09**

Scala:  
**1:10.000**

Formato di stampa:  
**A1**

Nome file stampa:  
**FV.ASC01.PD.H.09.pdf**

Tipologia:  
**D**

Proponente:  
**E-WAY FINANCE S.p.A.**  
 Via Po, 23  
 00198 ROMA (RM)  
 P.IVA. 15773121007

Progettista:  
**E-WAY FINANCE S.p.A.**  
 Via Po, 23  
 00198 ROMA (RM)  
 P.IVA. 15773121007

CODICE	REV. n.	DATA REV.	REDAZIONE	VERIFICA	VALIDAZIONE
FV.ASC01.PD.H.09	00	12/2021	D.Bencivenga	A.Bottone - G.Conio	G.Conio

E-WAY FINANCE S.p.A.  
 Via Po, 23  
 00198 ROMA (RM)  
 tel. +39 0694414500

Sede legale  
 Via Provinciale, 5  
 84044 ALBANELLA (SA)  
 tel. +39 0828984561

Sede operativa  
 Via Provinciale, 5  
 84044 ALBANELLA (SA)  
 tel. +39 0828984561