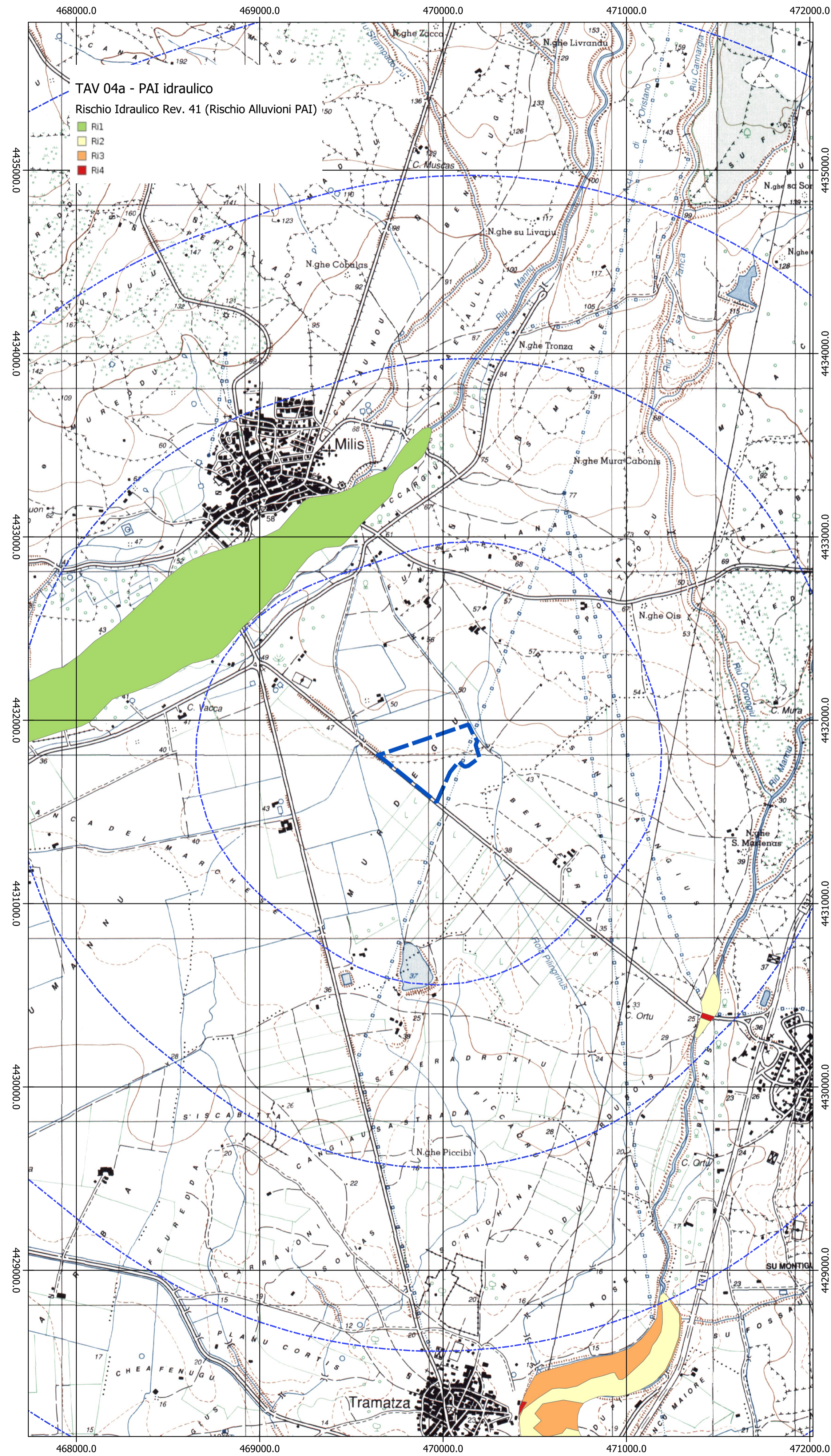


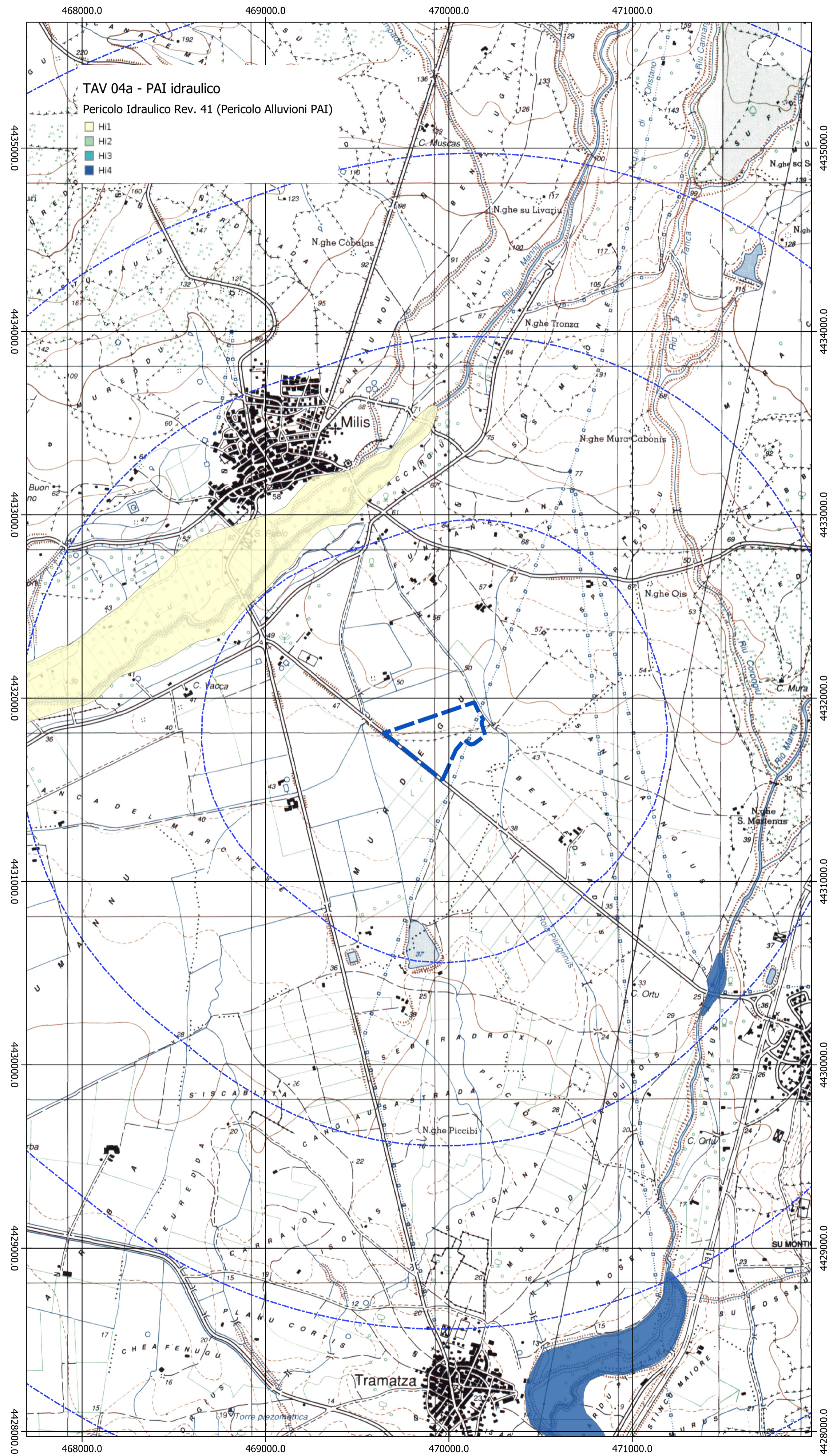
RISCHIO IDRAULICO Rev. 41 (Rischio alluvioni PAI) - scala 1:15.000

0 250 500 750 1.000 1.250 1.500 1.750 2.000 2.250 2.500 2.750 3.000 m



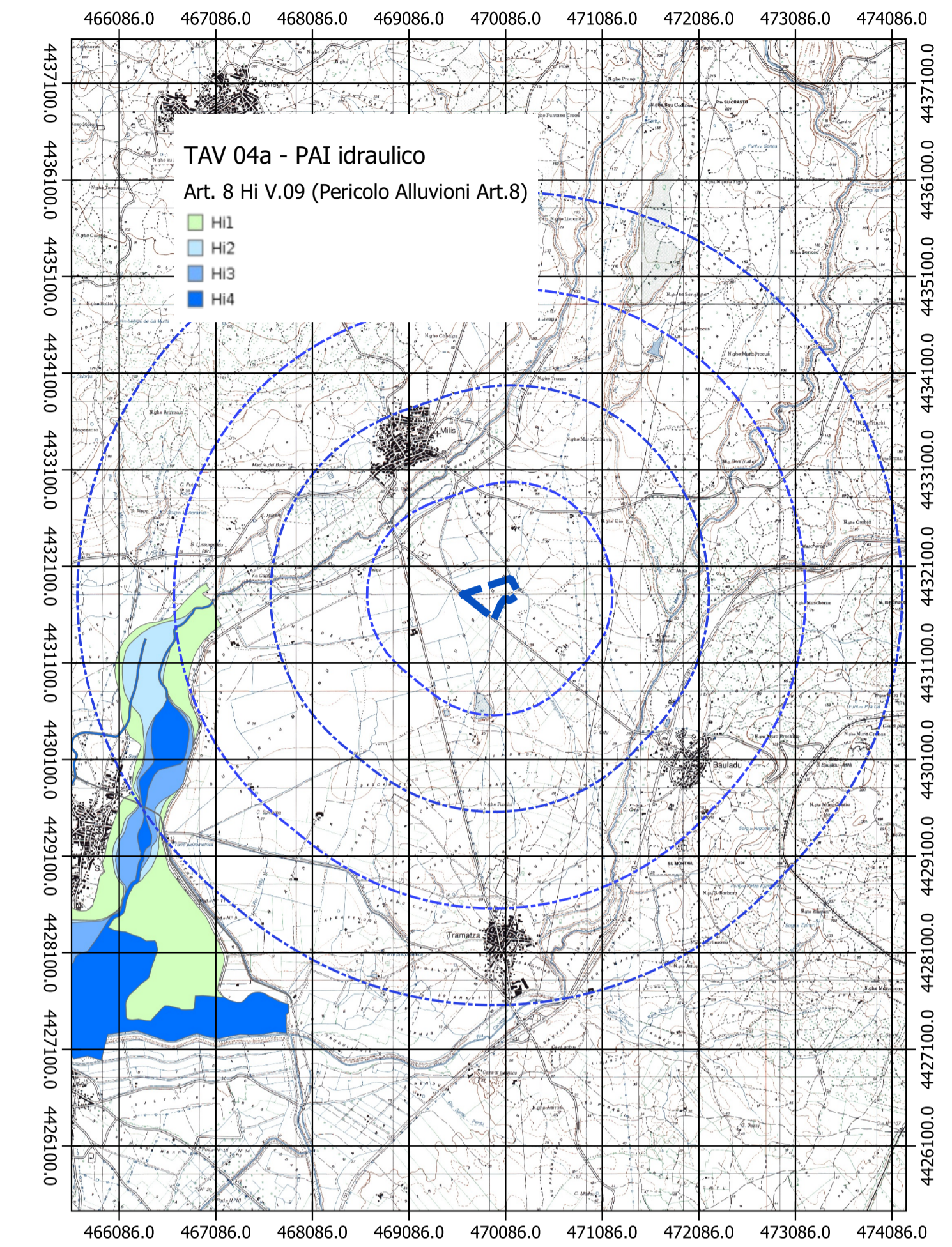
PERICOLO IDRAULICO Rev. 41 (Pericolo Alluvioni PAI) - scala 1:15.000

0 250 500 750 1.000 1.250 1.500 1.750 2.000 2.250 2.500 2.750 3.000 m



Art. 8 Hi V09 (Pericolo alluvioni art. 8) - scala 1:50.000

0 500 1.000 1.500 2.000 2.500 m



REGIONE SARDEGNA COMUNE DI MILIS

Titolo del progetto
PROGETTO DI COSTRUZIONE ED ESERCIZIO DI UN IMPIANTO AGRO-FOTOVOLTAICO DELLA POTENZA DI 10,162 MWp DA REALIZZARSI NEL COMUNE DI MILIS (OR), CON LE RELATIVE OPERE DI CONNESSIONE ELETTRICHE DENOMINATO "PILGRINUS"

Proponente

 Queoq Energy
 Unit 3.21 - 1110 Great West Road - TW8 OGP, London

ecenergy
 Powering renewables.
 Ecosardina 4 S.r.l.
 Via Manzoni 30 - Milano (MI)

Timbro e firma del progettista


Titolo elaborato
 Inquadramento su PAI - Piano Assetto Idrogeologico

Codice elaborato
 PV029-ELB004

Stato del progetto
 Definitivo

Ingegneria

 Intellienergia
 C.R.E.S.T.E. S.p.A.
Sede legale e operativa - Roma: Via Giacomo Perini n.452, 00151 Roma Tel. 06.231.29244 Fax 06.231.29244
 Sede operativa - Macerata: Strada Quercione 26 - 62100 Macerata Tel. 0733/1992364 - Fax 0733/1992364

Rev.	Descrizione	Data	Redatto	Verificato	Approvato
0	Emissione	09/06/2022	ING. M. ANTONINI	ING. A. ZANINI	ING. A. ZANINI