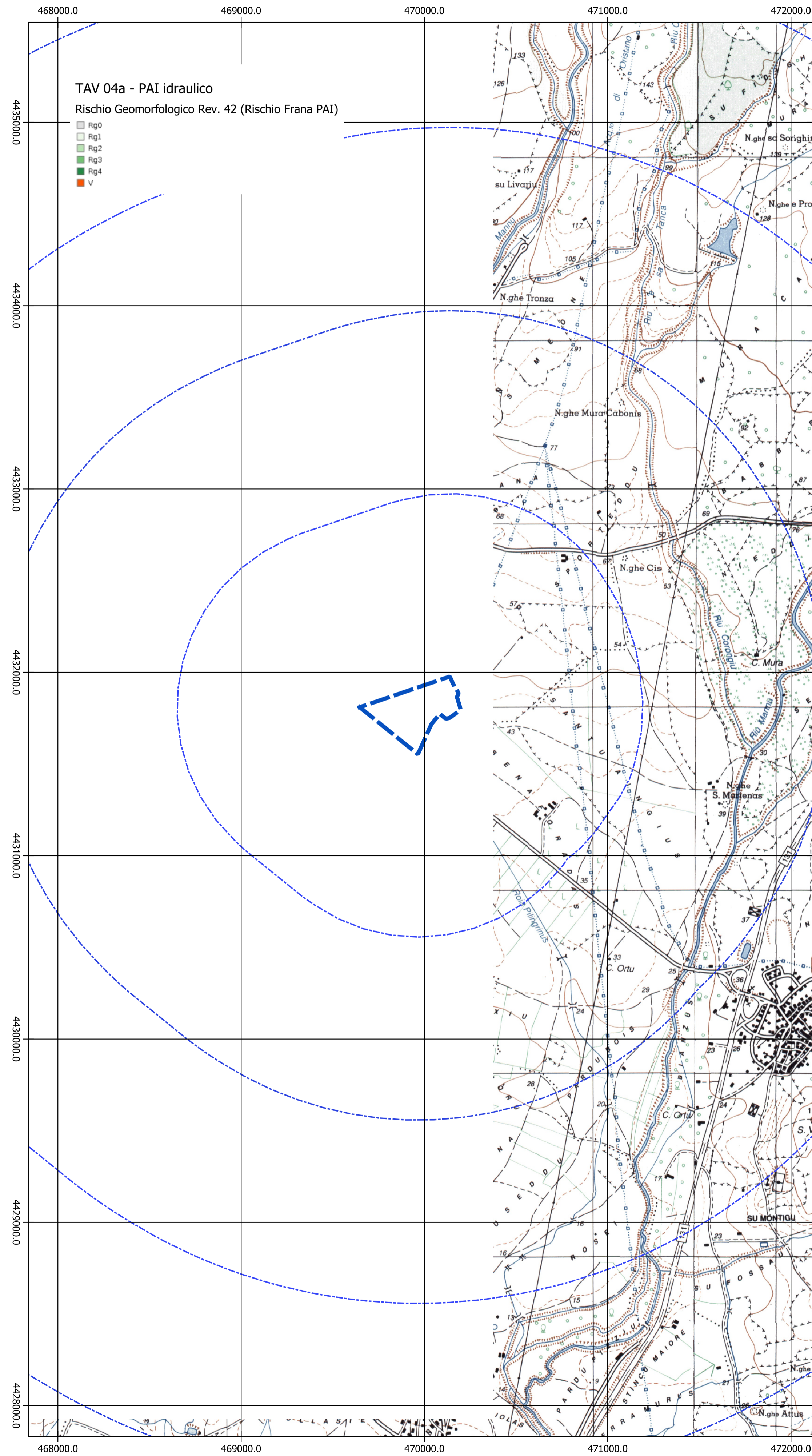


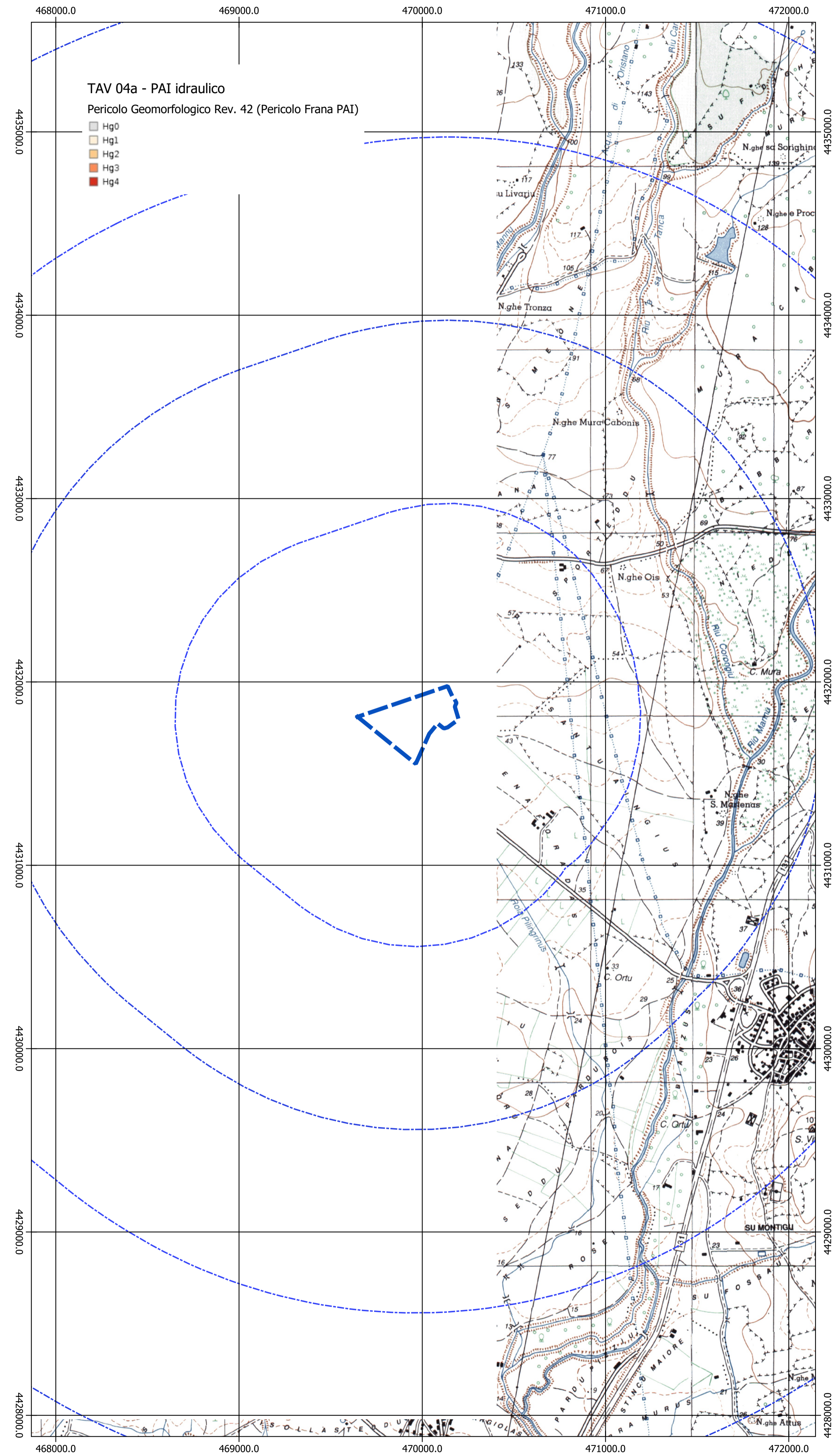
RISCHIO GEOMORFOLOGICO Rev. 41 (Rischio Frana PAI) - scala 1:15.000

0 250 500 750 1.000 1.250 1.500 1.750 2.000 2.250 2.500 2.750 3.000 m



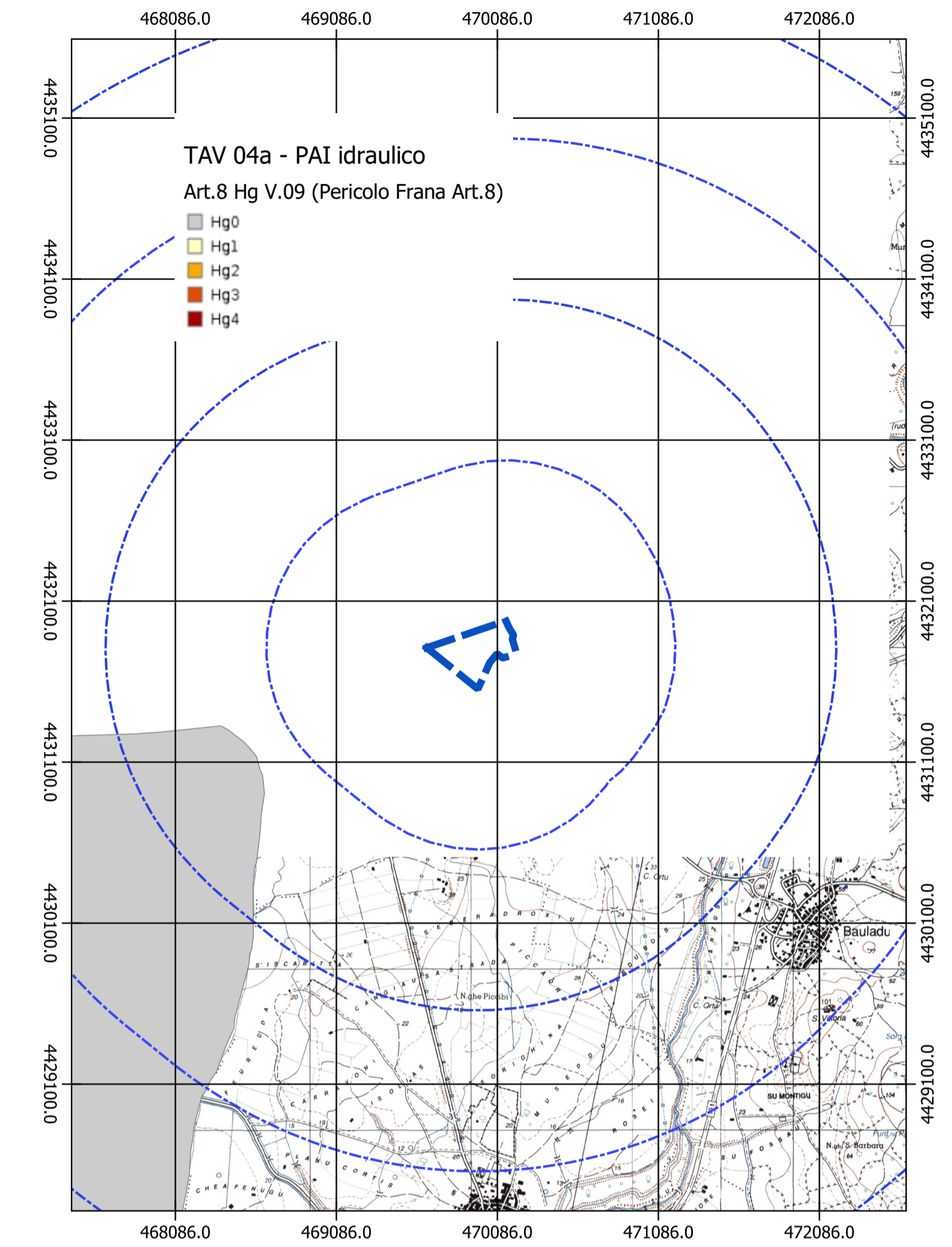
PERICOLO GEOMORFOLOGICO Rev. 41 (Pericolo Frane PAI) - scala 1:15.000

0 250 500 750 1.000 1.250 1.500 1.750 2.000 2.250 2.500 2.750 3.000 m



Art. 8 Hg V09 (Pericolo Frane art. 8) - scala 1:30.000

0 500 1.000 1.500 2.000 2.500 m



REGIONE SARDEGNA COMUNE DI MILIS

Titolo del progetto
PROGETTO DI COSTRUZIONE ED ESERCIZIO
DI UN IMPIANTO AGRO-FOTOVOLTAICO DELLA POTENZA
DI 10,162 MWp DA REALIZZARSI NEL COMUNE DI MILIS (OR),
CON LE RELATIVE OPERE DI CONNESSIONE ELETTRICHE
DENOMINATO "PILGRINUS"

Proponente

 Queoq Energy
 Unit 3.21 - 1110 Great West Road - TW8
 OGP, London


 Ecossarda 4 S.r.l.
 Via Manzoni 30 - Milano (MI)

Timbro e firma del progettista


Titolo elaborato
 Inquadramento su PAI - Piano Assetto Idrogeologico

Codice elaborato
 PV029-ELB005

Stato del progetto
 Definitivo

Ingegneria

 Sede legale e operativa - Roma:
 Via Giacomo Perini n.452, 00131 Roma
 tel. 06.21212024
 Sede operativa - Macerata:
 Strada Quercione 26, 62100 Macerata
 tel. 0733/199234 - fax 0733/199234

Rev.	Descrizione	Data	Redatto	Verificato	Approvato
0	Emissione	09/06/2022	ING. M. ANTONINI	ING. A. ZANINI	ING. A. ZANINI