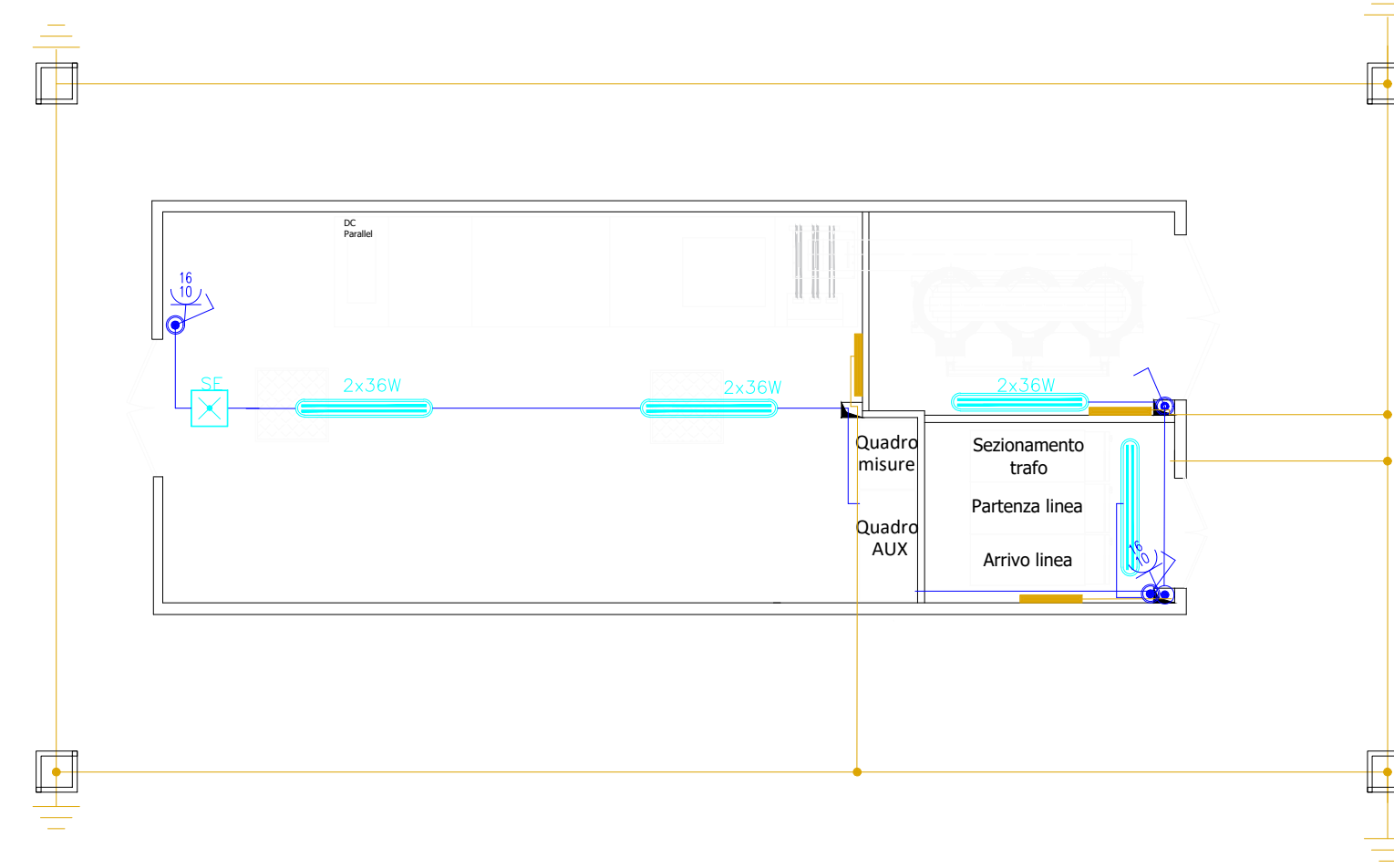
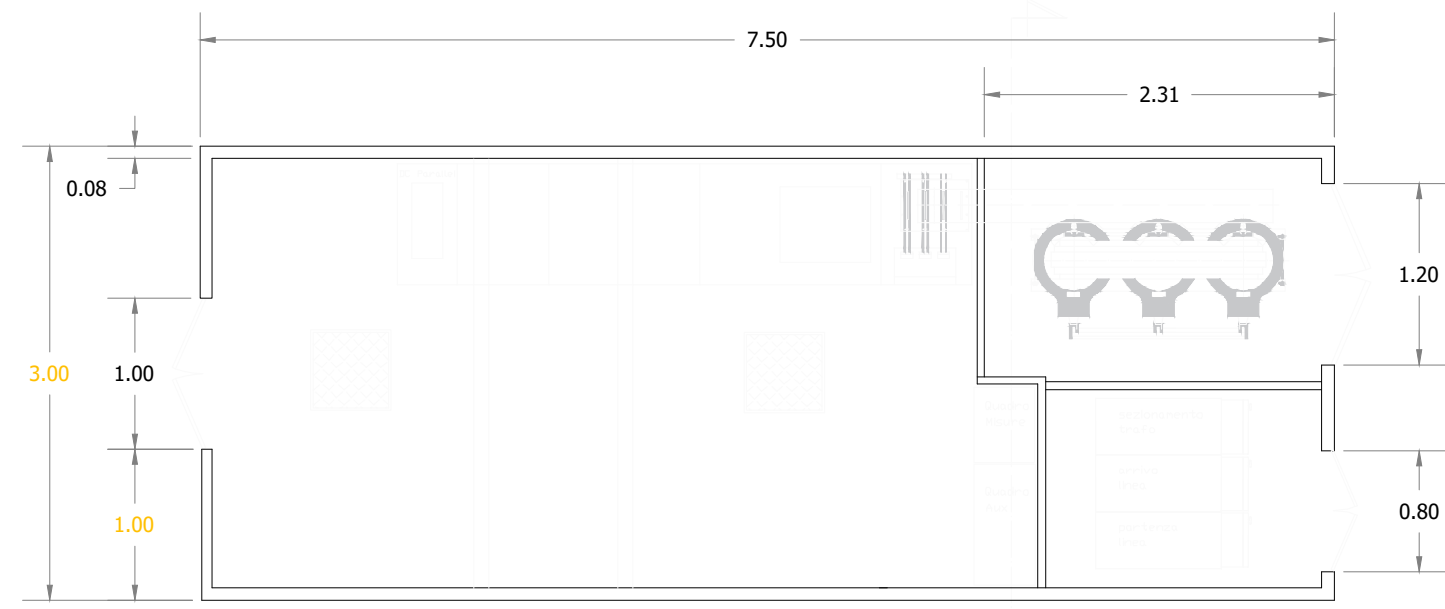
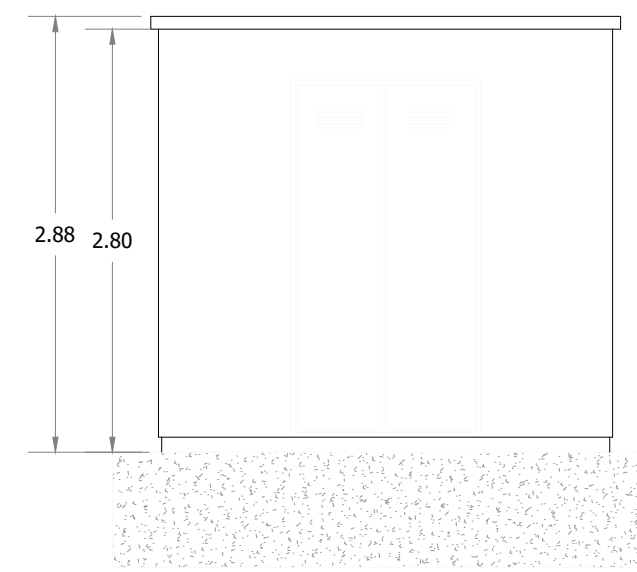
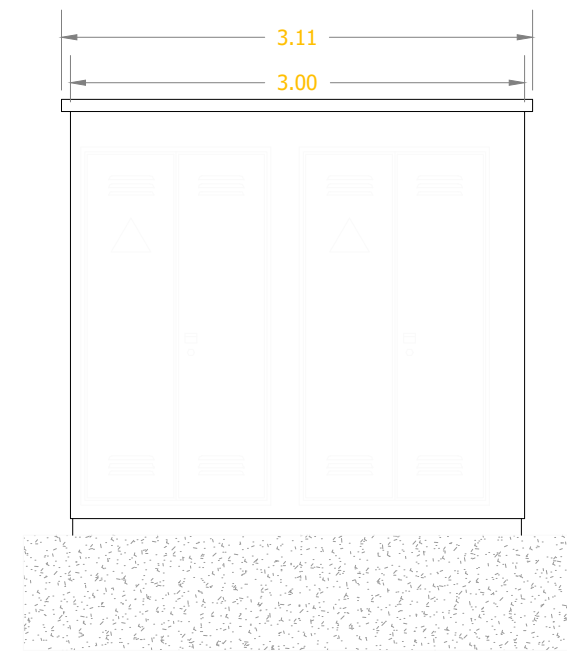
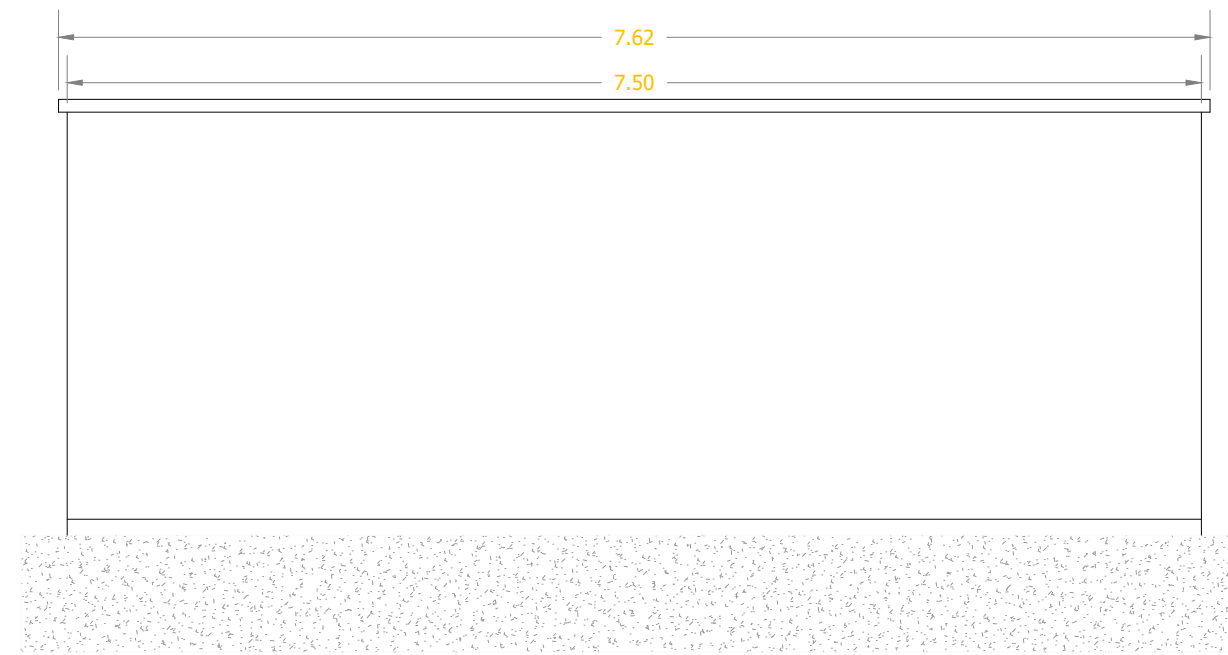


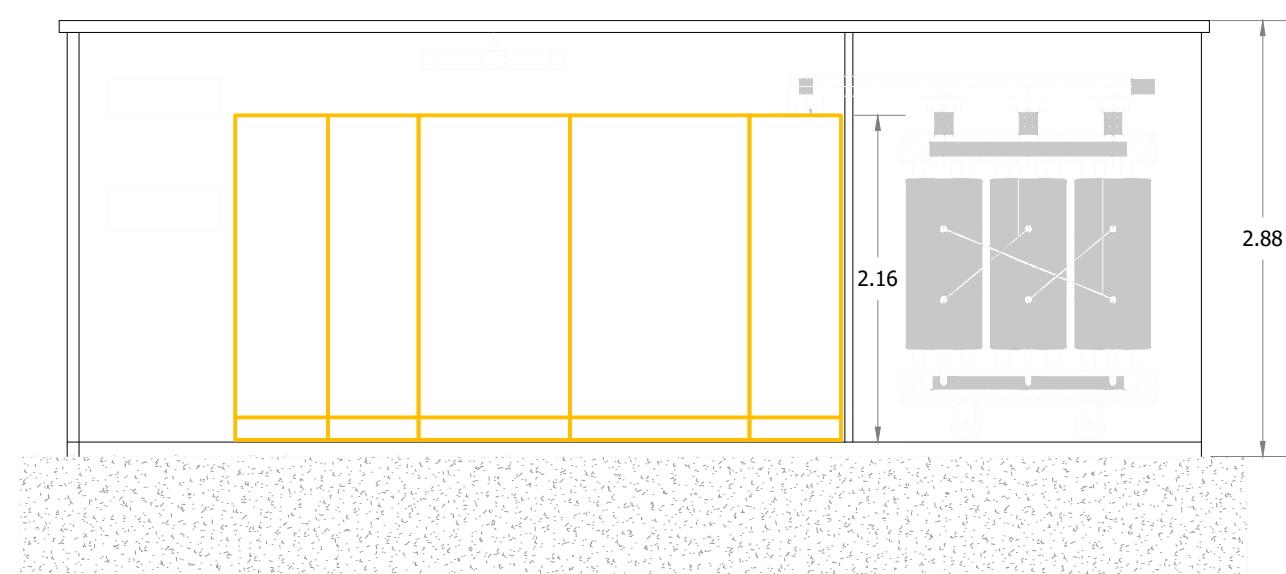
PIANTA



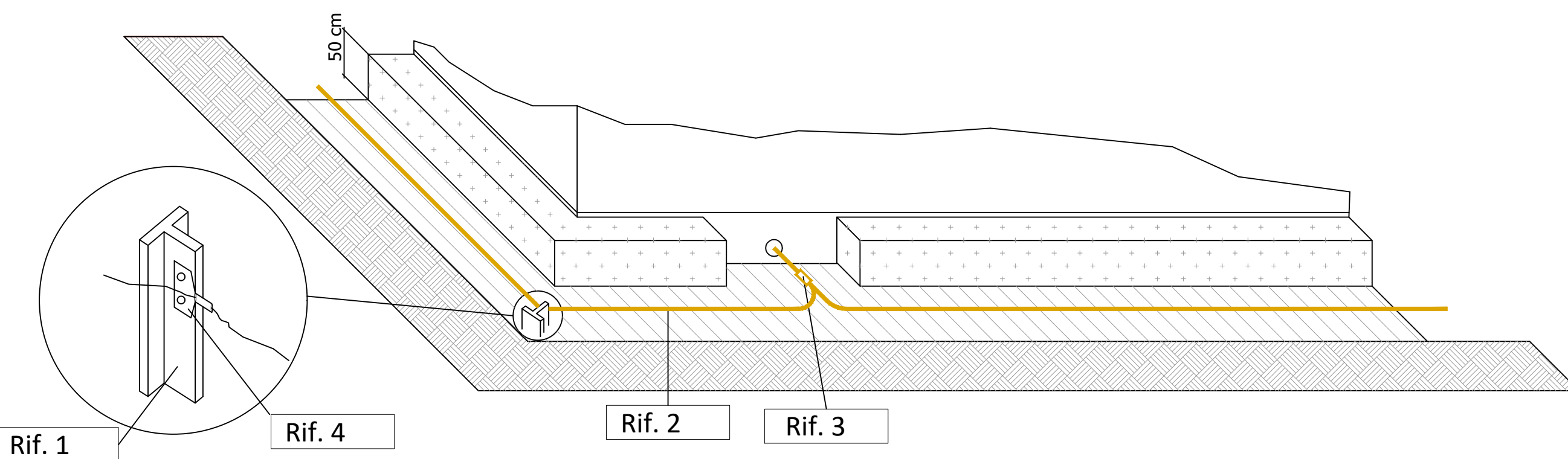
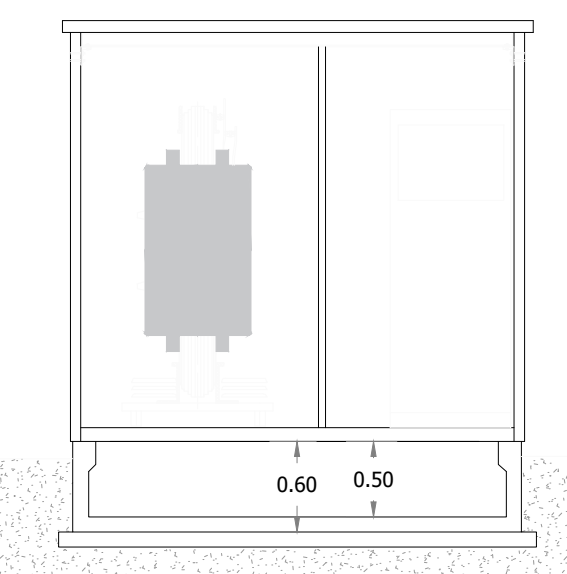
PROSPETTI



SEZIONE B-B



SEZIONE A-A



DESCRIZIONE DELLE CABINE

Le cabine saranno realizzate in calcestruzzo armato vibrato a struttura monoblocco, tale da garantire pareti interne lisce senza nervature e una superficie interna costante lungo tutte le sezioni orizzontali.

Il calcestruzzo utilizzato per la realizzazione degli idonei fluidificanti-impermeabilizzanti al fine di ottenere un' adeguata protezione contro le infiltrazioni d'acqua per capillarità.

Le cabine assicureranno verso l'esterno, un grado di protezione IP 33 Norme CEI EN 60529. A tale scopo le porte e le finestre utilizzate saranno del tipo omologato e-distribuzione.

Si provvederà ad indicare, su di una targa fissata all'interno, lo schema di sollevamento della cabina. I quadri BT saranno posizionati su un supporto di acciaio utilizzando i supporti distanziatori unificati DS 3055.

Per i quadri MT, si assicurerà il bloccaggio all'interno della cabina durante il trasporto.



REGIONE SARDEGNA COMUNE DI MILIS

**Titolo del progetto**  
**PROGETTO DI COSTRUZIONE ED ESERCIZIO**  
**DI UN IMPIANTO AGRO-FOTOVOLTAICO DELLA POTENZA**  
**DI 10,162 MWp DA REALIZZARSI NEL COMUNE DI MILIS (OR),**  
**CON LE RELATIVE OPERE DI CONNESSIONE ELETTRICHE**  
*DENOMINATO "PILINGRINUS"*

**Proponente**

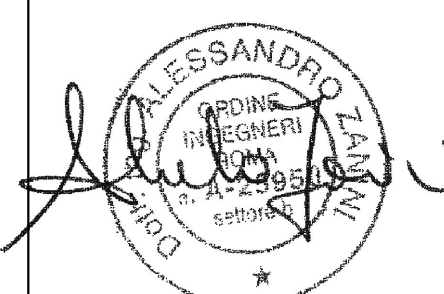


Queequeg Renewables  
Unit 3.21 - 11110 Great West Road - TW8  
OGP, London



Ecosardina 4 S.r.l.  
Via Manzoni 50 - Milano (MI)

**Timbro e firma del progettista** **Titolo elaborato**



**Piante Prospetti e Sezioni - Cabina Inverter e Trasformazione**

**Codice elaborato**  
PV029-ELB023

**Stato del progetto**  
Definitivo

**Ingegneria**



Sede legale e operativa - Roma:  
Via Giacomo Peroni n.452, 00131 Roma  
tel. 06/21126924  
Sede operativa - Macerata:  
Strada Ciumolino 26, 62100 Macerata  
tel. 0733/1990394 - fax 0733/11990394

Info@intellienergia.com - www.intellienergia.com  
p.iva/c.f. 10603931000 - REA 1244731  
cap. soc. 25.000 euro i.v.

Rev.	Descrizione	Data	Redatto	Verificato	Approvato
0	Emissione	01-06-2022	Ing. G. Capozzi	Ing. M. Antonini	Ing. A. Zanini