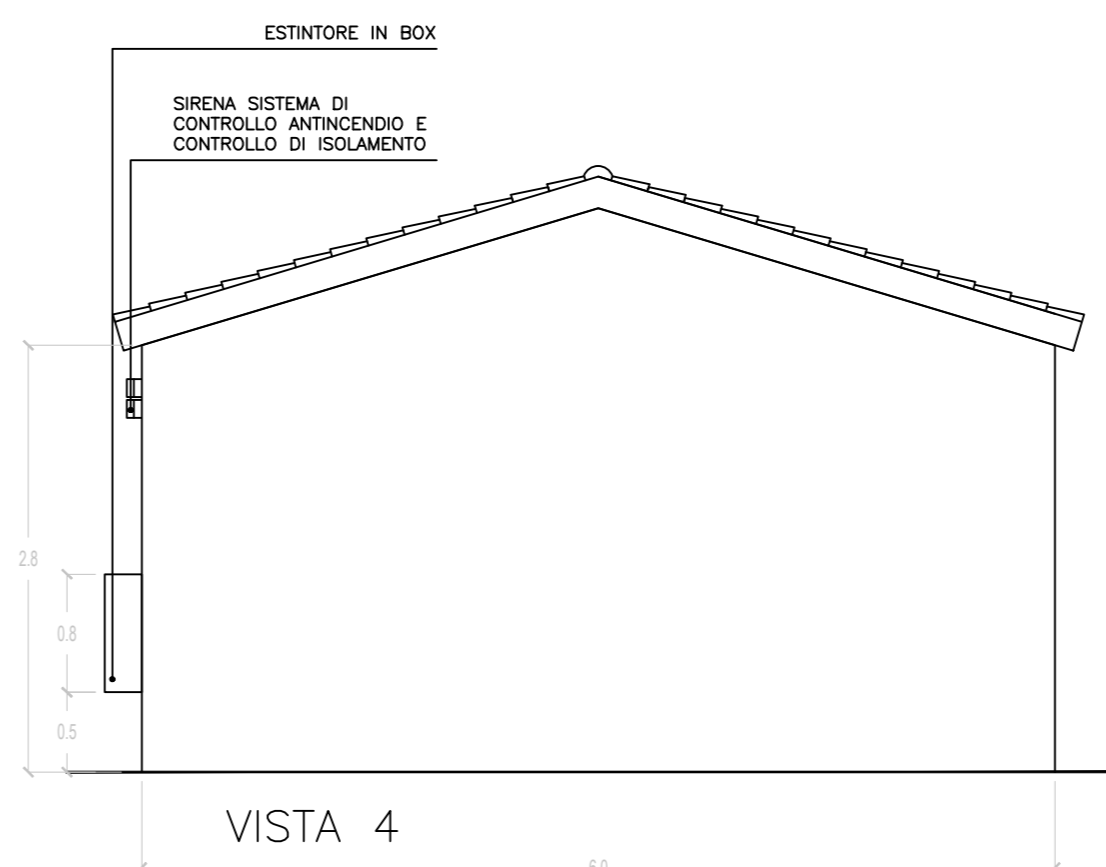
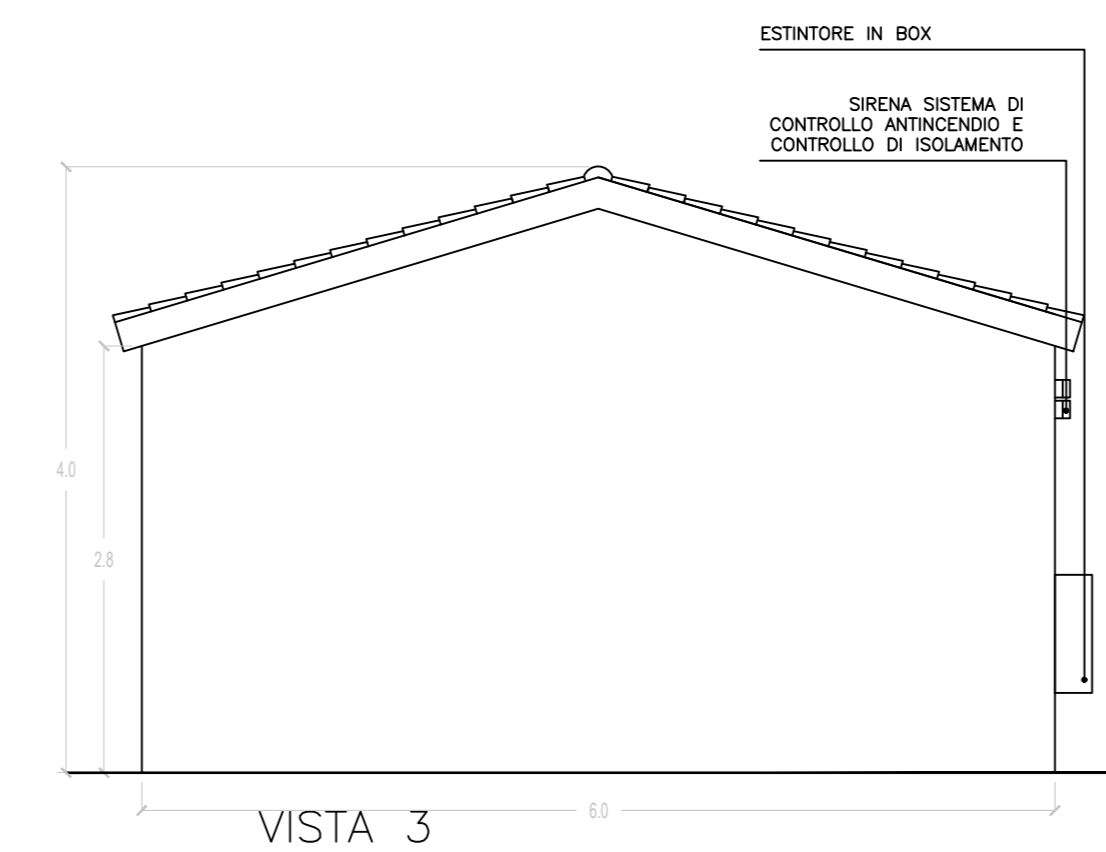
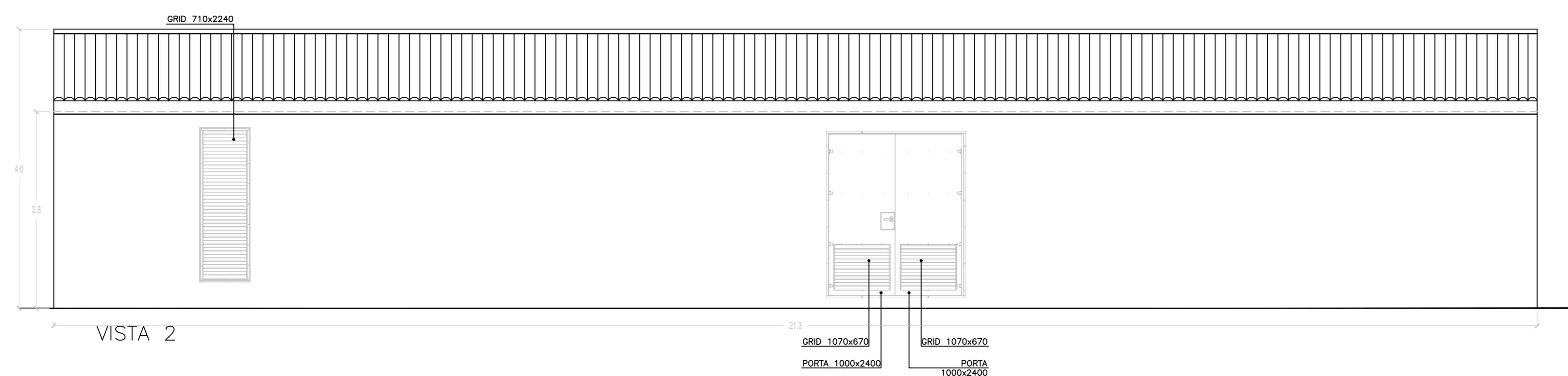
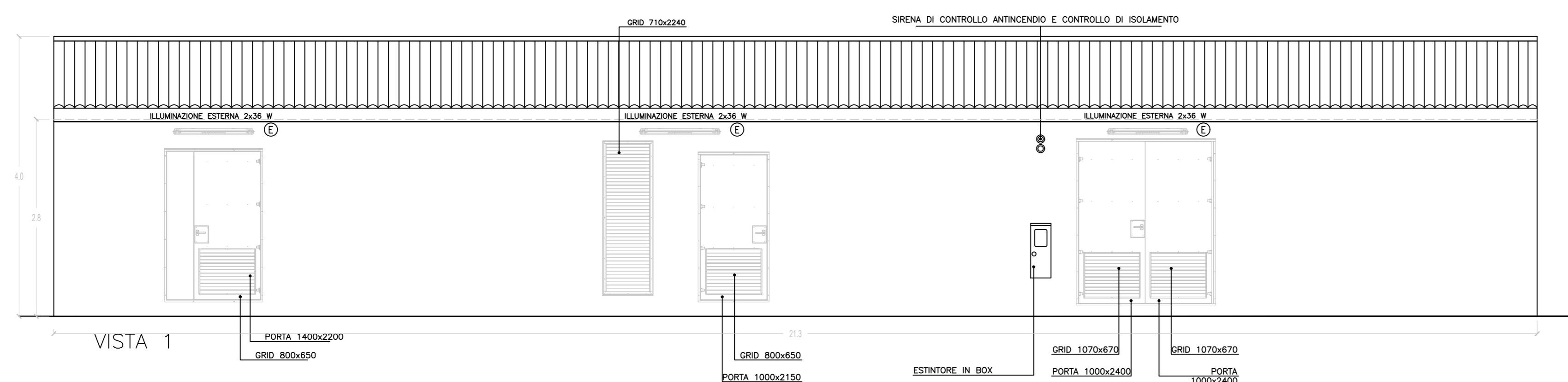
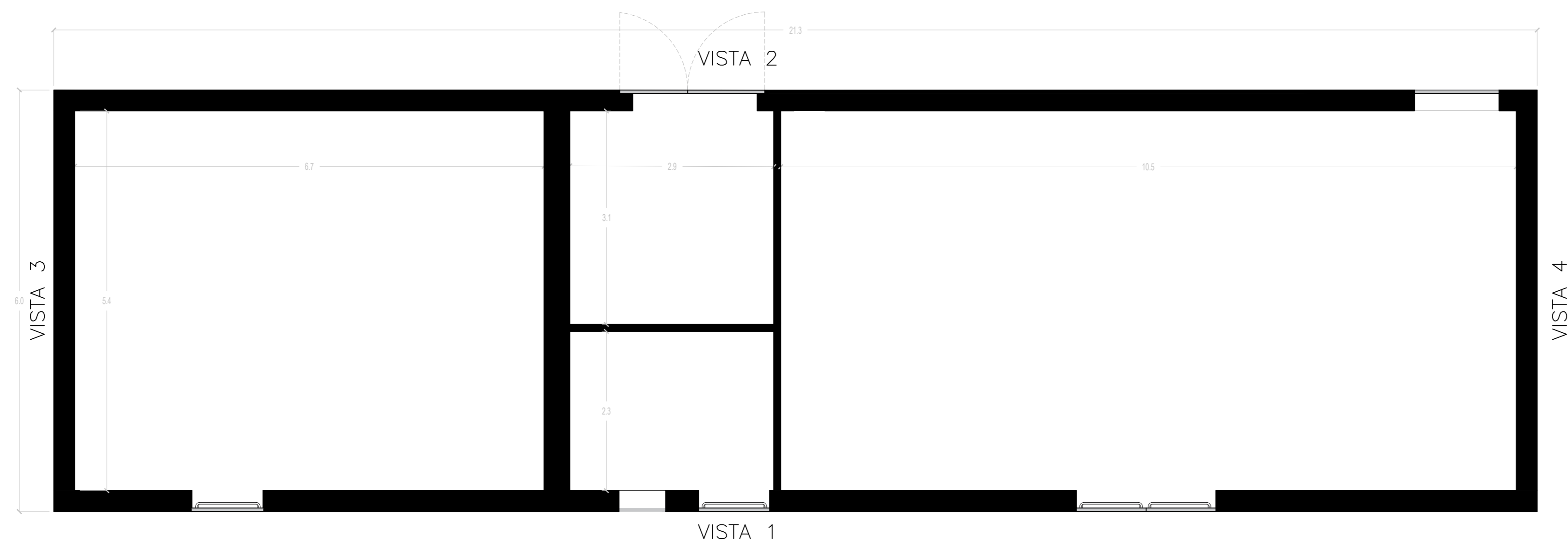


- 01 QUADRO PRINCIPALE MT 20 kV
- 02 TRASFORMATORE AUSILIARI 20/0,4 kV 200 kVA
- 03 QUADRO BT FUNZIONAMENTO ORDINARIO/EMERGENZA
- 04 QUADRO DISTRIBUZIONE BT LOCALE
- 05 OSOLLOPERTURBOGRAFO (SEZIONE REMOTA)
- 06 ARIA CONDIZIONATA
- 07 AC UPS (RAZIONIZZATORE + INVERTER) SEZIONE NORMALE + SEZIONE DI RICARICA
- 08 BATTERIE PER UPS
- 09 DISTRIBUZIONE MT UPS
- 10 DISTRIBUZIONE AUX MT
- 11 SCADA SYSTEM DCS & PPC (POWER PLAN CONTROLLER)
- 12 SCADA + VIDEOSORVEGLIANZA WORKSTATION
- 13 TMS (TRACKER MONITORING SYSTEM)
- 14 BATTERY HYDROGEN DETECTORS
- 15 PANNELLO DI CONTROLLO ANTINCENDIO
- 16 CABINA TELECOMUNICAZIONE
- 17 DC UPS (110 Vdc-24 Vdc)
- 18 RTU + UPDM (SEZIONE REMOTA)
- 19 CONTATORI FISCALI
- 20 PROTEZIONI AT (SEZIONE REMOTA)

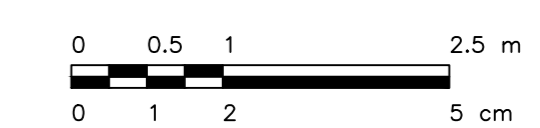
PLANIMETRIA GENERALE QUOTATA



LEGGENDA

- REINQUADRAZIONE IN PROGETTO
- TRACKER
- ACCESSO AREA IMPIANTO
- VIABILITA' INTERNA IN PROGETTO
- CABINA ELETTRICA GENERALE MT
- ESTRATTORE
- PRESA SHUKO 10 A - PRESA 2P+T
- IEC309 1P+N+PE
- IEC309 3P+N+PE
- ILLUMINAZIONE 2x35W
- ILLUMINAZIONE D'EMERGENZA
- SWITCH BIPOLARE
- ESTINTORE
- ESTINTORE IN BOX
- RIVELATORE DI FUMI OTTICO
- ALLARME MAGNETICO
- TERMOSTATO
- SENSORE DI PROSSIMITA' A SOFFITTO

SCALA 1:50 - 1 cm = 0,5 m



REV	DESCRIZIONE	IF	GG	FB	MARZO 2022
Rev.	Descrizione	Redatto	Verificato	Approvato	Data

Proponente: TEP RENEWABLES (APPIGNANO PV) S.R.L.
Via Giorgio Castritto, 9 - 90139 Palermo
P. IVA e C.F. 06983520823 - REA PA - 429399

Progetto: TIPO_PROGETTO
IMPIANTO FOTOVOLTAICO A TERRA (AGRIVOLTAICO) COLLEGATO ALLA RTN
POTENZA NOMINALE 28,49 MWp - AC 24,96 MVA
Località C. Giacomini - Comune di Appignano (MC)

Progettati: Ing. Giulio Gombini - Iscritto all'Ordine degli Ingegneri della Provincia di Viterbo al n. A-1009

Tavolo: CABINA GENERALE MT N. Tav. PI - T05

Rev. RIF. Scelta VARIE

E' VIETATA LA RIPRODUZIONE DI QUESTO DOCUMENTO SENZA PREVENTIVA AUTORIZZAZIONE SCRITTA DELLA TEP RENEWABLES ITALIA S.R.L.