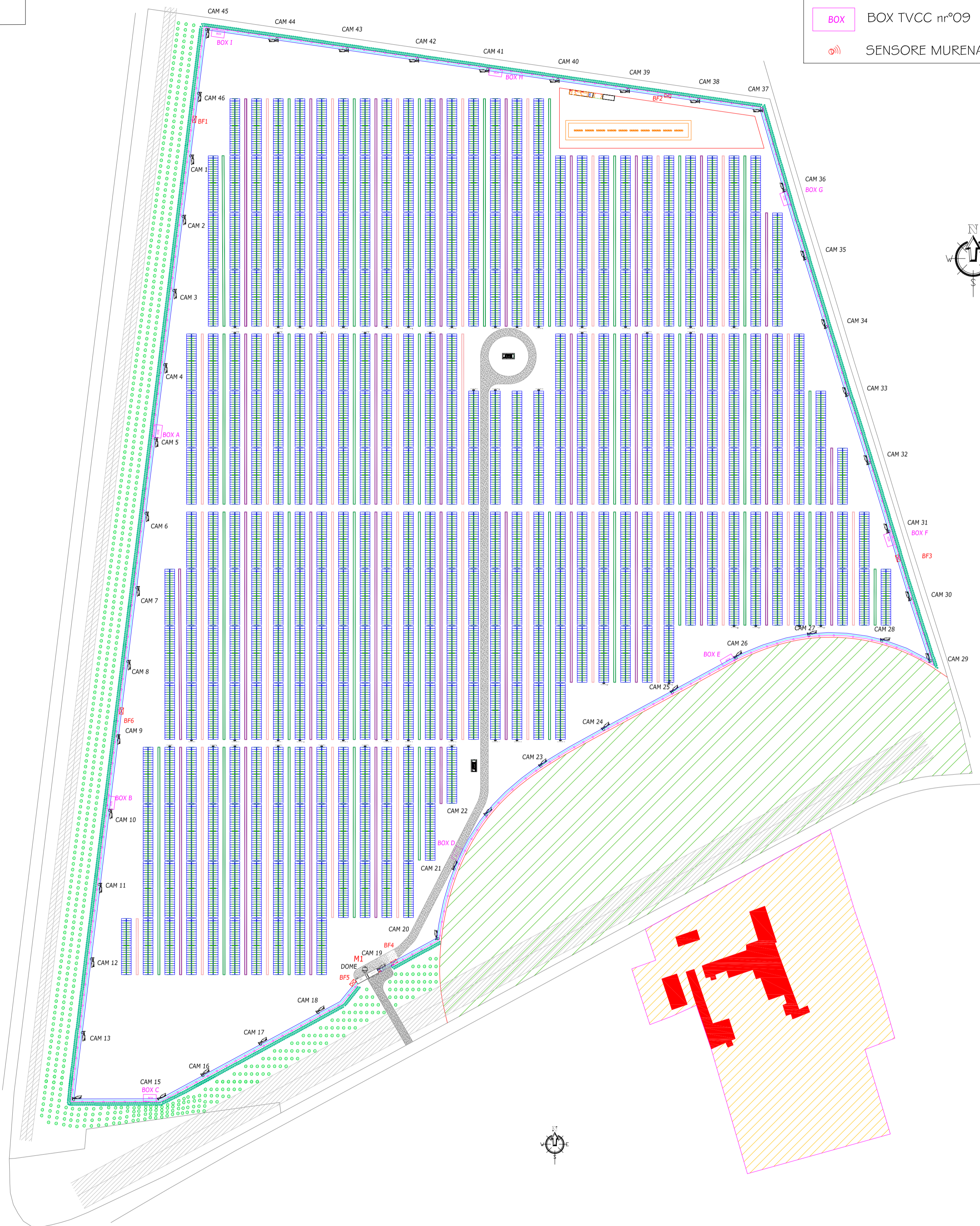


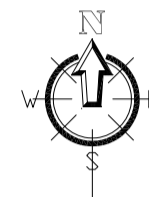
VISTA IN PIANTA IMPIANTO FV - SCALA 1:1500

N° 17.100 MODULI FV
 POTENZA DI PICCO MODULI FV: 585 Wp
 POTENZA DI PICCO IMPIANTO: 10.003,5 kWp
 POTENZA IN IMMISSIONE: 9.975 kW
 PASSO: 11,3m
 AZIMUT: 0°
 TILT: 0°
 N° 49 INVERTER HUAWEI SUN2000-215KTL-H0
 N° 1 SKID DI TRASFORMAZIONE BT/MT
 N° 2 SKID DI TRASFORMAZIONE BT/MT
 N° 6&4 STRINGHE DA 25 MODULI IN SERIE
 DIMENSIONI DEI MODULI: 2.411 x 1.134 x 35

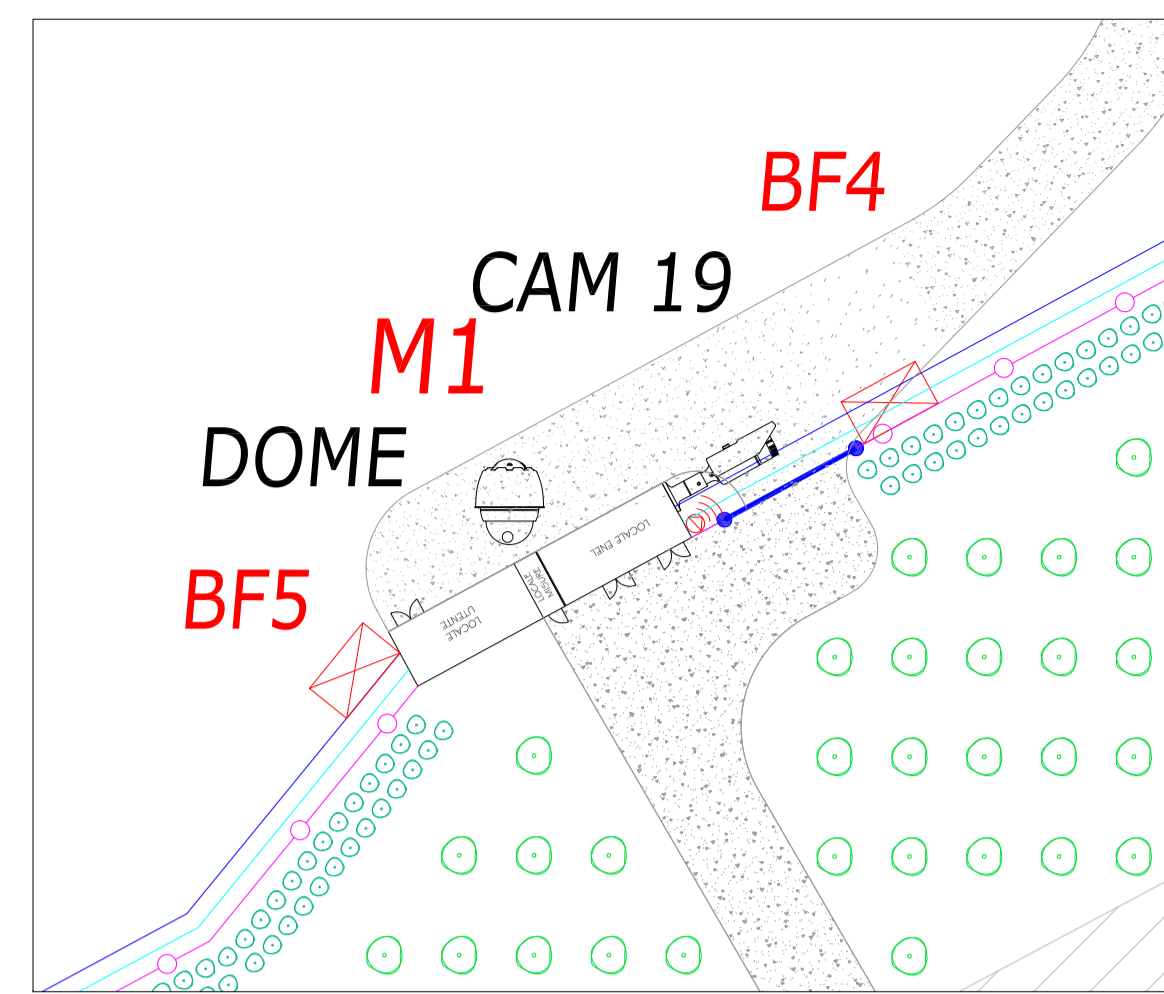


LEGENDA SISTEMA ANTINTRUSIONE

- CAVO F.O.
- CAVO BLACK FEET
- CONTROL UNIT BLACK FEET TLC 2MP nr°4G
- SPEED DOME NR°01
- PALO PERIMETRALE nr°45
- BOX BOX TVCC nr°09
- SENSORE MURENA nr°1



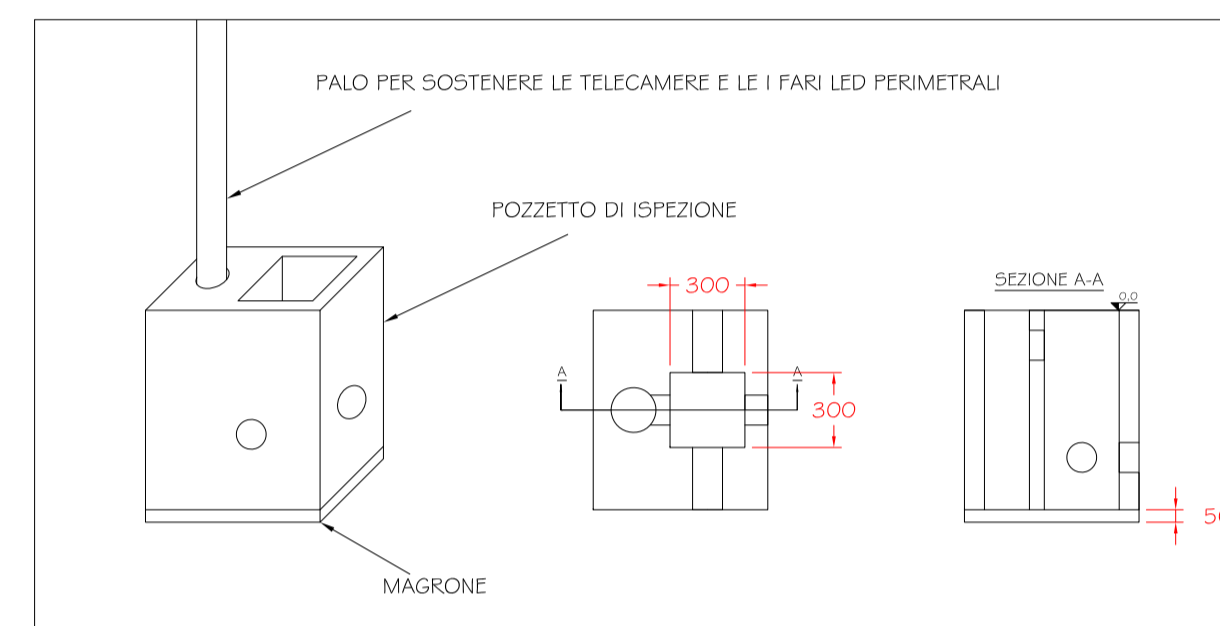
DETTAGLIO DELL'INGRESSO E DELLA CABINA DI CONSEGNA - SCALA 1:300



ORTOFOTO - SCALA 1:4000



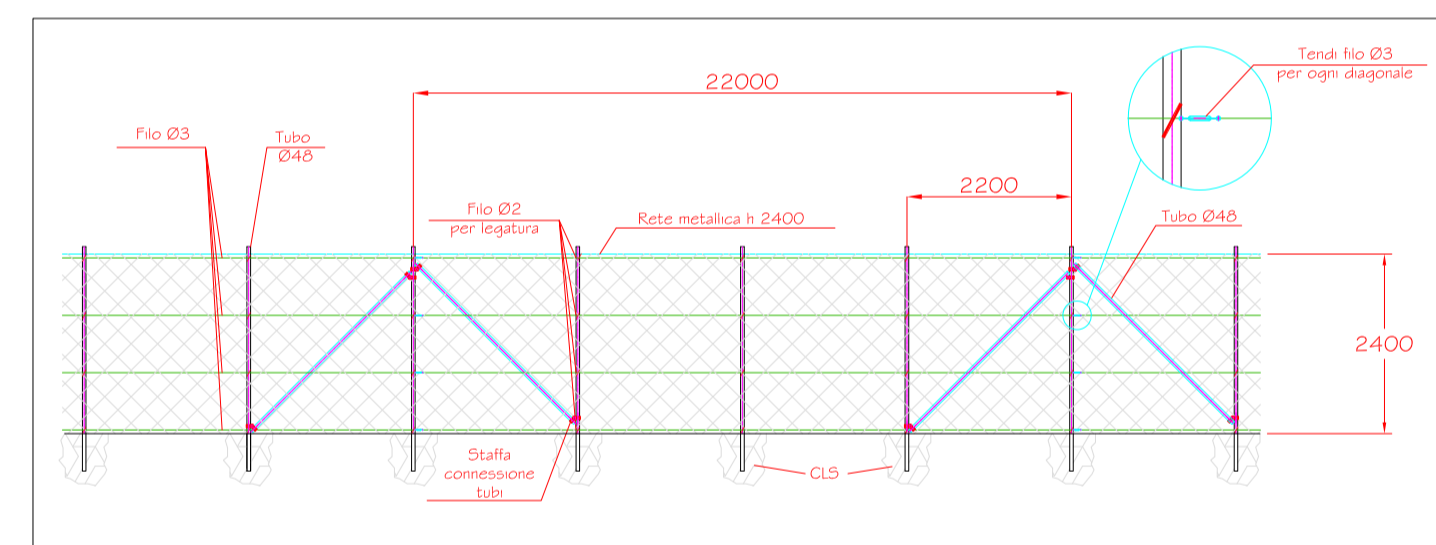
PARTICOLARE POSA PALI IMPIANTO ANTINTRUSIONE - SCALA 1:30



ANALIZZATORE BLACK FEET SU RECINZIONE



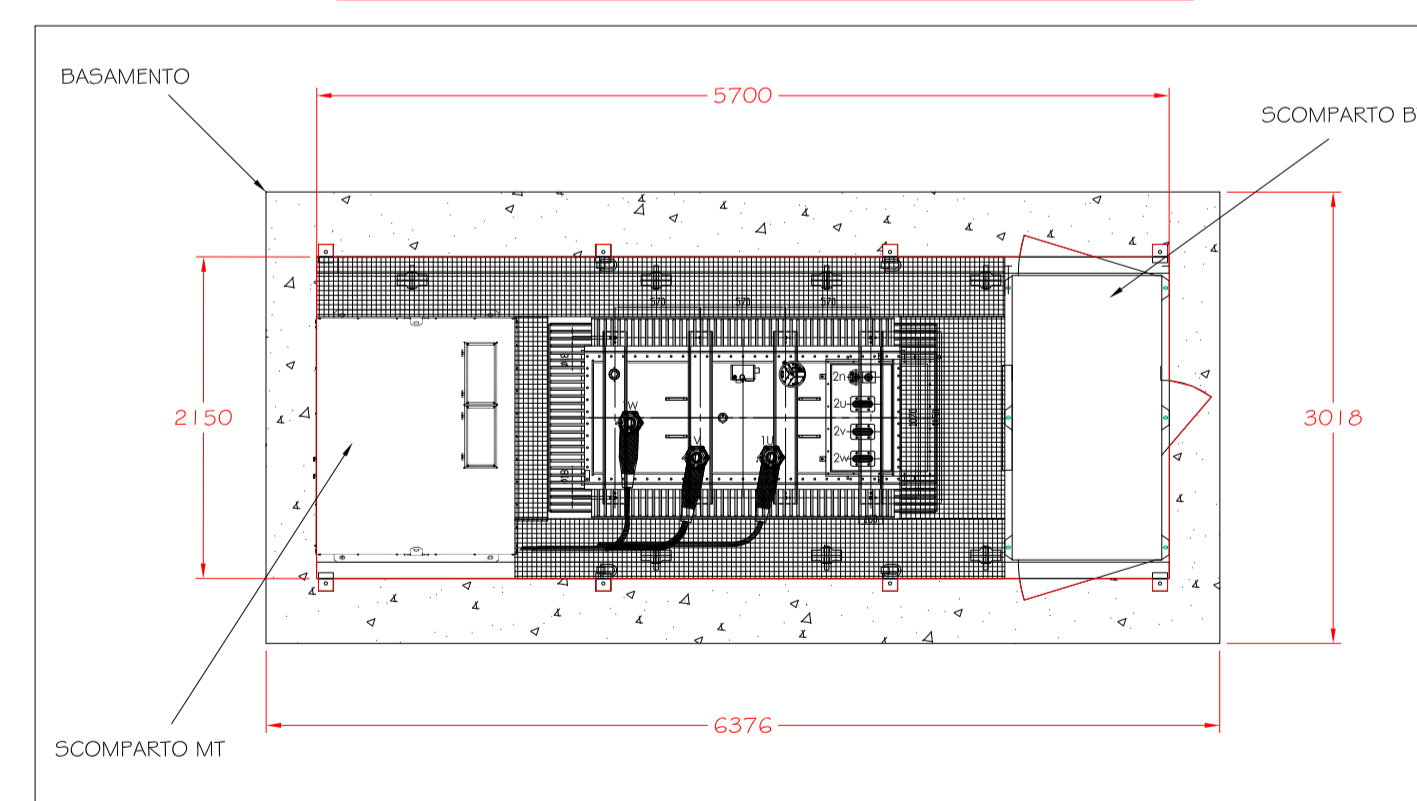
RECINZIONE PERIMETRALE - SCALA 1:100



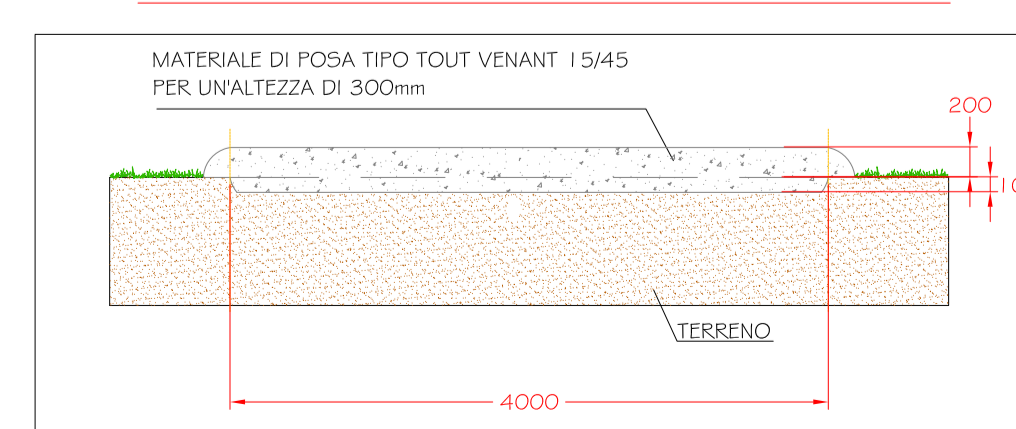
PALO CON BOX TVCC



SKID DI TRASFORMAZIONE MT/BT - SCALA 1:50



PARTICOLARE STRADE INTERNE - SCALA 1:50



		ESPE S.r.l. Via Capellano, 6 35010 Granarolo - Padova Tel. 049 945 53 33 - Fax 049 945 50 22 Itpc www.espe.it - Email: espe@espe.it		OGGETTO Planimetria sistema antintrusione e dettagli realizzativi	
INDIRIZZO/LOCALITÀ		DISEGNATORE		DATA	
CLIENTE		REVISIONE		GRUPPO	
SCALA		VERIFICATO		DATA	
1:1500		P.Ind. M.Zanchin		03/02/2022	
Ad003_Dettagli_Realizzativi_FV_0					