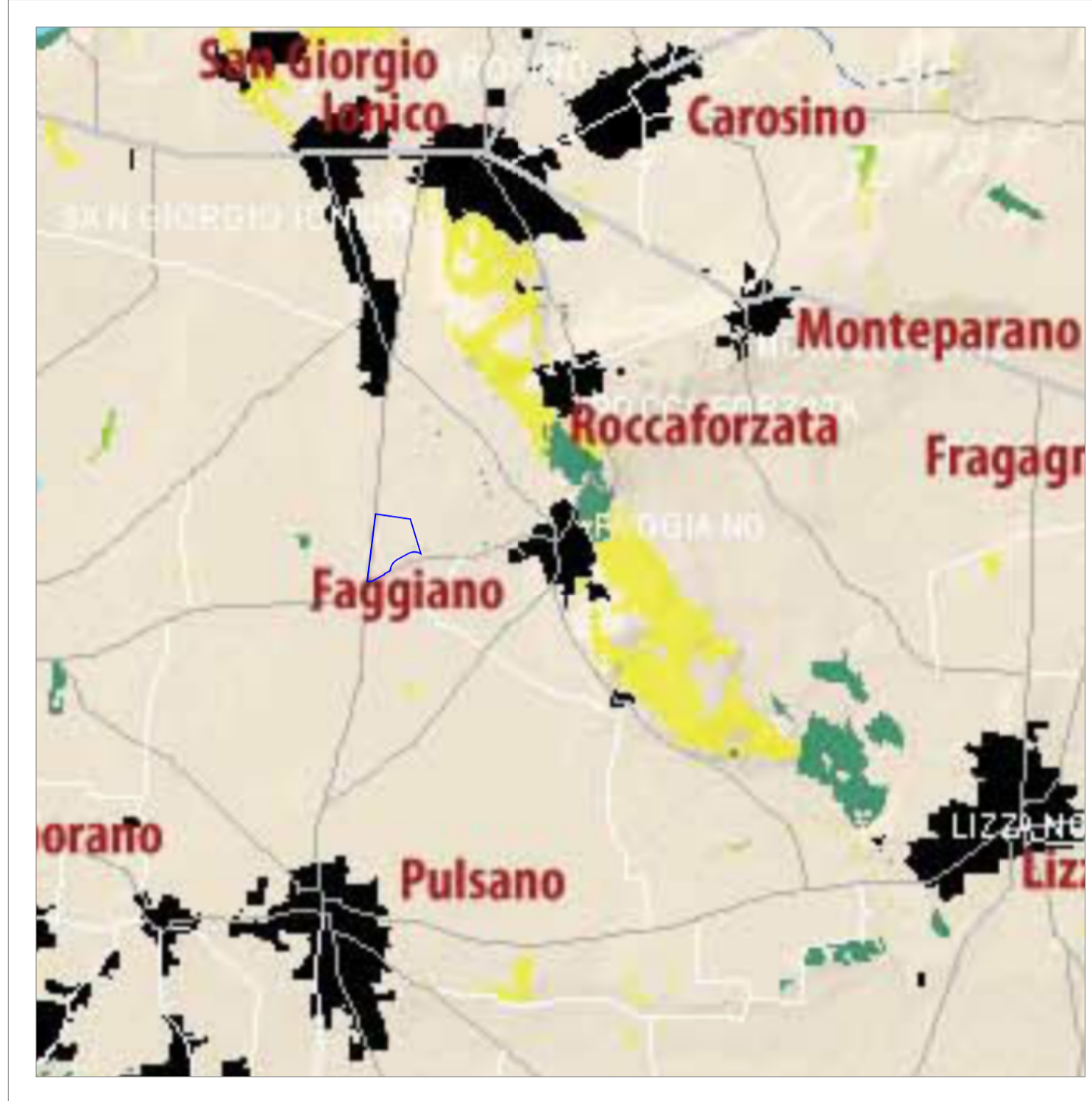
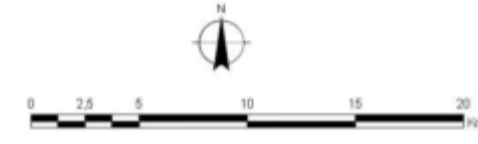


NATURALITA' - SCALA 1:150.000

- Naturalità**
- boschi e macchie
  - arbusteti e cespuglieti
  - prati e pascoli naturali
  - aree umide
  - fiumi, torrenti, canali e fossi
  - costa rocciosa
  - costa sabbiosa

- Infrastrutture**
- Autostrade
  - Statali
  - Provinciali
  - Altre strade
  - Edificato

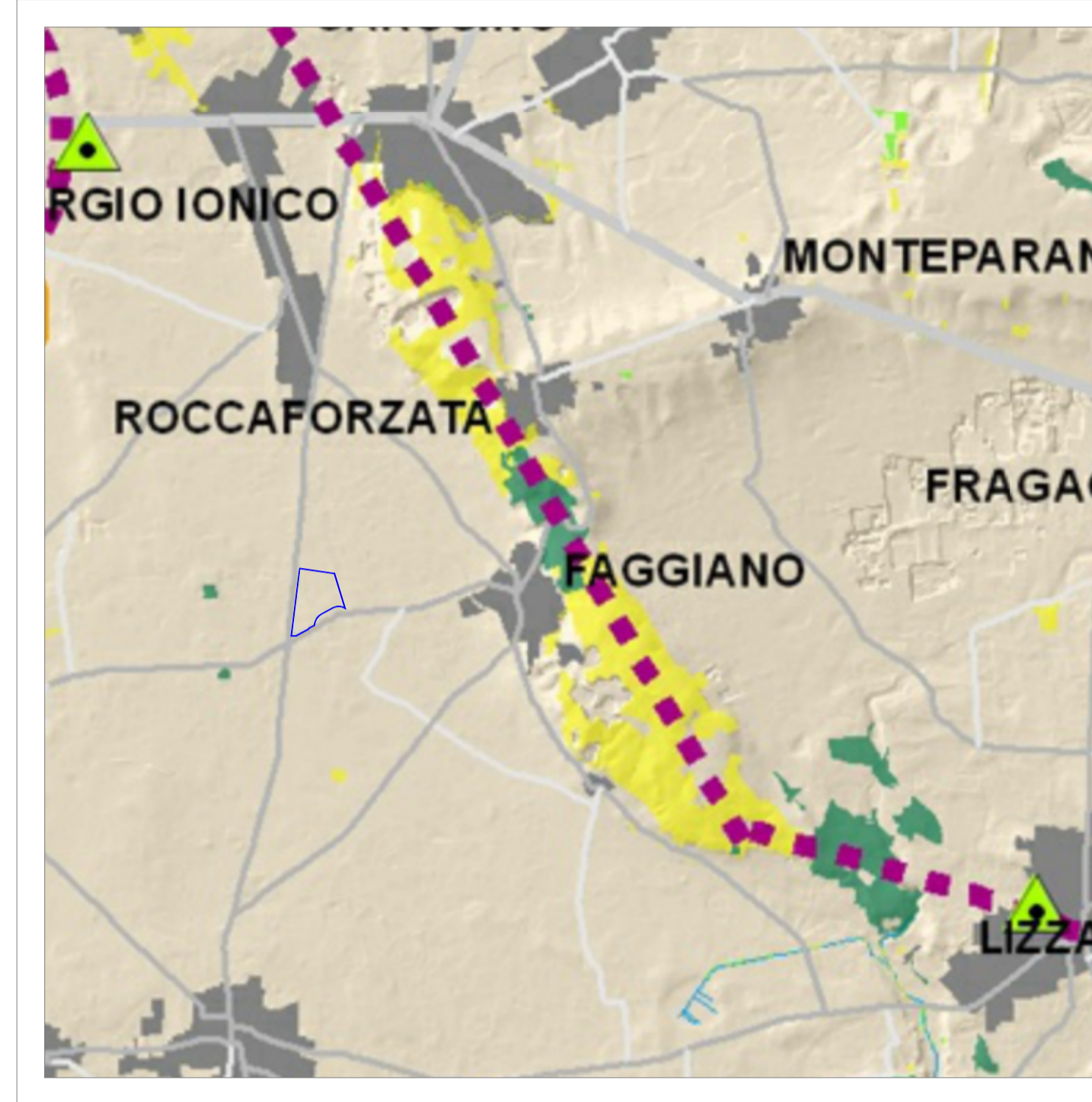


RETE BIODIVERSITA' - SCALA 1:150.000

- RETE ECOLOGICA BIODIVERSITA'**
- Principali sistemi di Naturalità**
- ▨ principale
  - ▨ secondario
- Connessioni ecologiche**
- ▨ connessione, fluviali-naturali
  - ▨ connessione, fluviali-residuali
  - ▨ connessione, corso d'acqua episodico
  - ▨ connessione costiera
  - ⋯ Connessioni terrestri
  - ▨ Aree tampone
  - ▨ Nuclei naturali isolati
  - Grotte
  - ▲ Elementi di deframmentazione

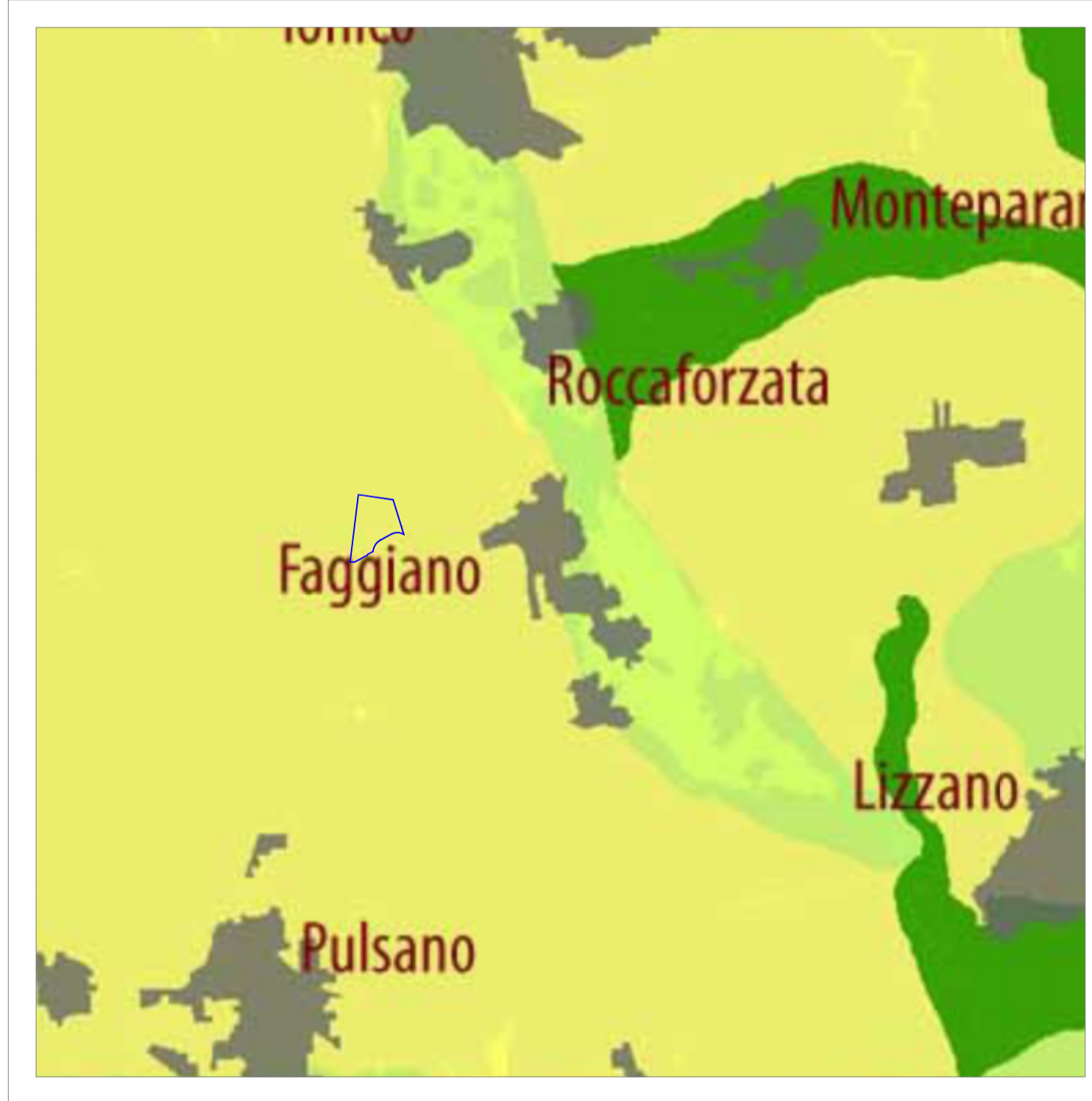
- NATURALITA'**
- boschi e macchie
  - arbusteti e cespuglieti
  - prati e pascoli naturali
  - aree umide
  - fiumi
  - Canali delle Bonifiche

- INFRASTRUTTURE URBANE E VIABILITA'**
- Edificato
  - Autostrade
  - Statali
  - Provinciali



VALENZA ECOLOGICA - SCALA 1:150.000

- Massima
- Alta
- Medio-Alta
- Medio-Bassa
- Bassa o Nulla
- Alta Criticità
- Laghi
- Saline
- Centri Urbani

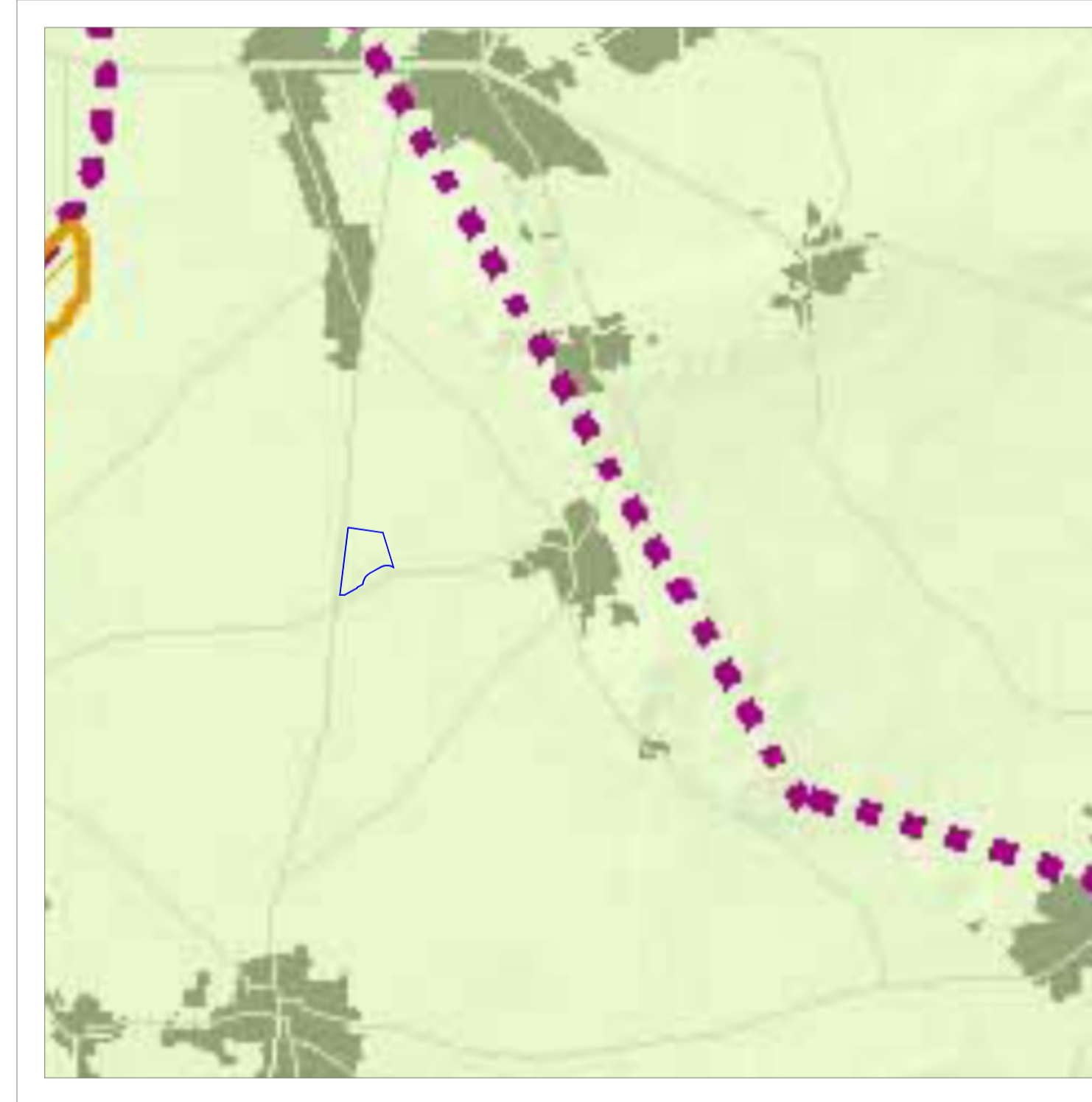


- Ricchezza specie di Interesse Conservazionistico incluse in Dir. 79/409 e 92/43 e nella Lista Rossa dei Vertebrati**
- N° specie per foglio IGM 25K**
- 0-2
  - 3-6
  - 7-10
  - 11-15
  - 16-20
  - 21-25
  - 26-30
  - 31-35

- Rete ecologica biodiversità**
- ▨ principale
  - ▨ secondario
  - ▨ connessione, fluviali-naturali
  - ▨ connessione, fluviali-residuali
  - ▨ connessione, corso d'acqua episodico
  - ▨ connessione costiera
  - ⋯ Connessioni terrestri
  - ▨ Aree tampone
  - ▨ Nuclei naturali isolati

- Infrastrutture**
- Autostrade
  - Statali
  - Provinciali
  - Altre strade
  - Edificato

RICCHEZZA SPECIE DI INTERESSE CONSERVAZIONISTICO - SCALA 1:150.000



LEGENDA

PERIMETRO AREA IMPIANTO FOTOVOLTAICO

COMUNE DI TARANTO (TA)

Committente: ALTA CAPITAL 10 s.r.l.  Sede legale: via Ettore de Somaz, 19 10121 Torino (TO) Sede impianto: strada vicinale Nisi 74122 - Taranto (TA)		Redatto da: APLUS S.r.l. Via San Crispino, 46 35129 - Padova P.iva: 04516050285 URL: www.aplus.eco	
Progetto: Progetto per la costruzione e l'esercizio di un impianto fotovoltaico per la generazione di energia elettrica da fonte rinnovabile solare fotovoltaica con potenza nominale di 10.003,5 kWp, in agro di Taranto, strada vicinale Nisi, foglio 278 sezione A, p.lle 518 e 520.		Tavola n. <b>AMBd002</b>	Oggetto Valenza ecologica Scala varie

Data	Fg.	Particella	Subparticella	Rev.	Descrizione	Data
16/02/2022				00	Prima emissione	16/02/2022

Elaborato da:

Approvato da: **aplus**  
 Via S. Crispino, 46 - 35129 PADOVA  
 Tel. (+39) 049 9819202  
 P.IVA 04516050285  
 C.F. P. IVA 04516050285  
 REA PD 0396147

A termini di legge, ci riserviamo la proprietà di questo disegno con divieto di riproduzione o comunque renderlo noto a terzi senza nostra autorizzazione.