

FOTO 1



FOTO 2



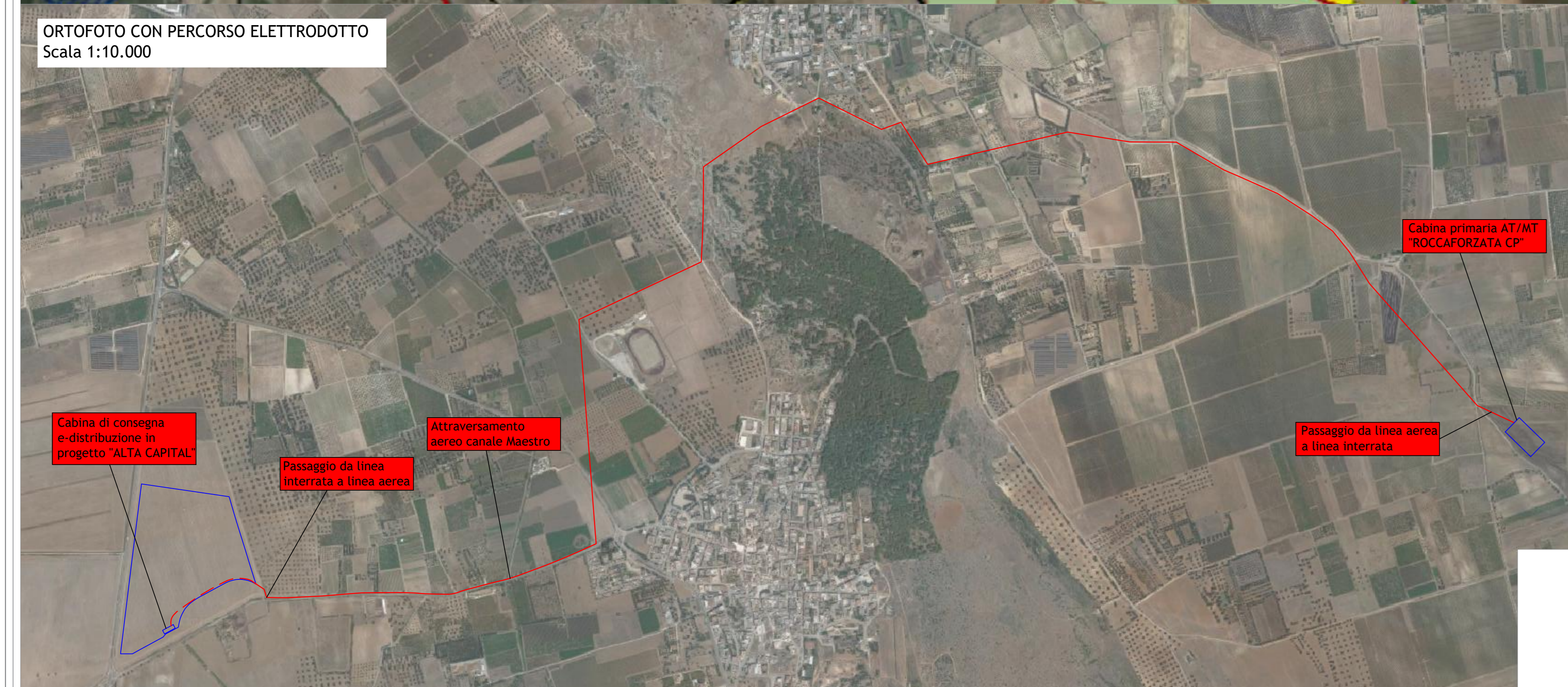
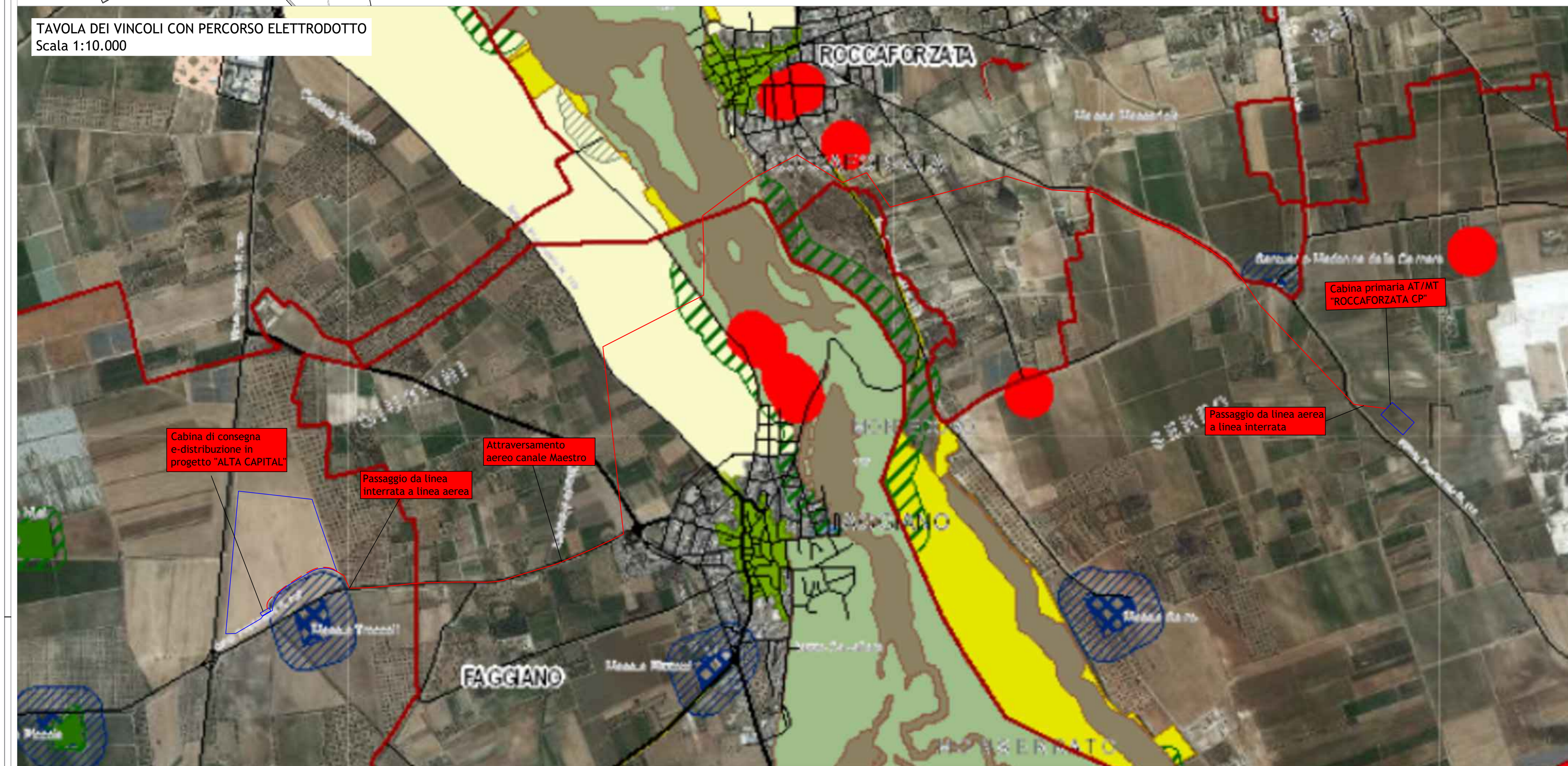
FOTO 3



FOTO 4



FOTO 5



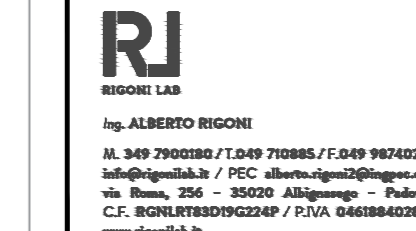
**IMPIANTO DI RETE PER LA CONNESSIONE 20 kV  
DELL'IMPIANTO DI PRODUZIONE DA FONTE SOLARE CON  
POTENZA NOMINALE PARI A 9,975 MW DELLA DITTA  
ALTA CAPITAL 10 S.R.L.**  
UBICATO NEL COMUNE di TARANTO (TA)

PROGETTO DEFINITIVO ELETTRODOTTO

INQUADRAMENTO E FOTO

Libro di progetto	Codice catastale	Tipi documenti	N° elaborati	Nome file	DATA	SCALA
PD	T0737297	dwg Cd002		file_Cad002_inquadramento.dwg	23 Marzo 2022	Varie
REV.	DATA	DESCRIZIONE	ESEGUITO	VERIFICATO	APPROVATO	
1	19/03/2022	Progetto definitivo esecutivo	ing. Alberto Rigoni	ing. Alberto Rigoni	ing. Alberto Rigoni	
2	20/03/2022	Progetto definitivo esecutivo	ing. Alberto Rigoni	ing. Alberto Rigoni	ing. Alberto Rigoni	

PROGETTAZIONE:



GESTORE RETE ELETTRICA

RICHIEDENTE  
ALTA CAPITAL 10 S.R.L.  
Via Ettore di Soranzo, 19  
10121 - Torino (TO)  
C.F. / P.IVA 12393450015