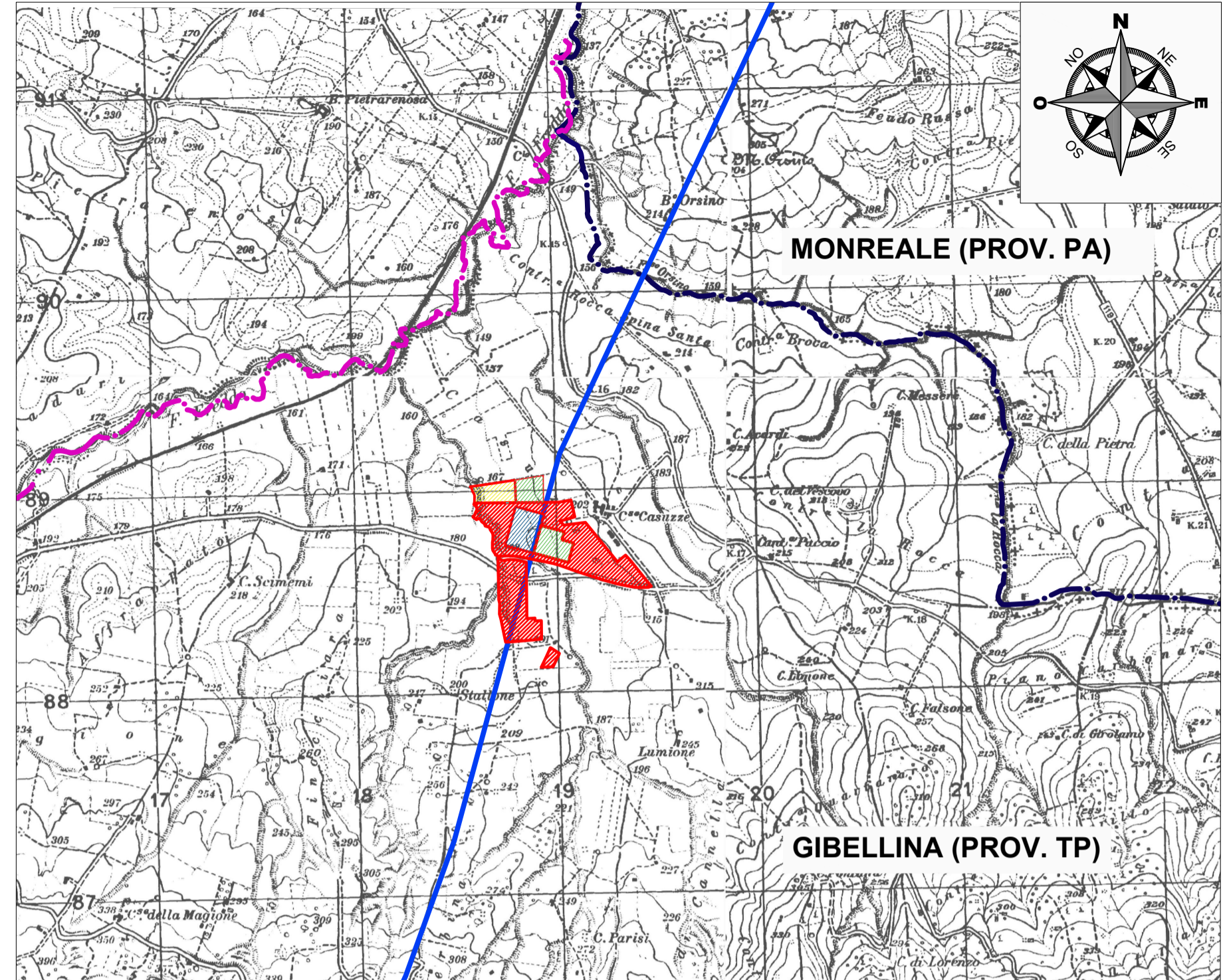


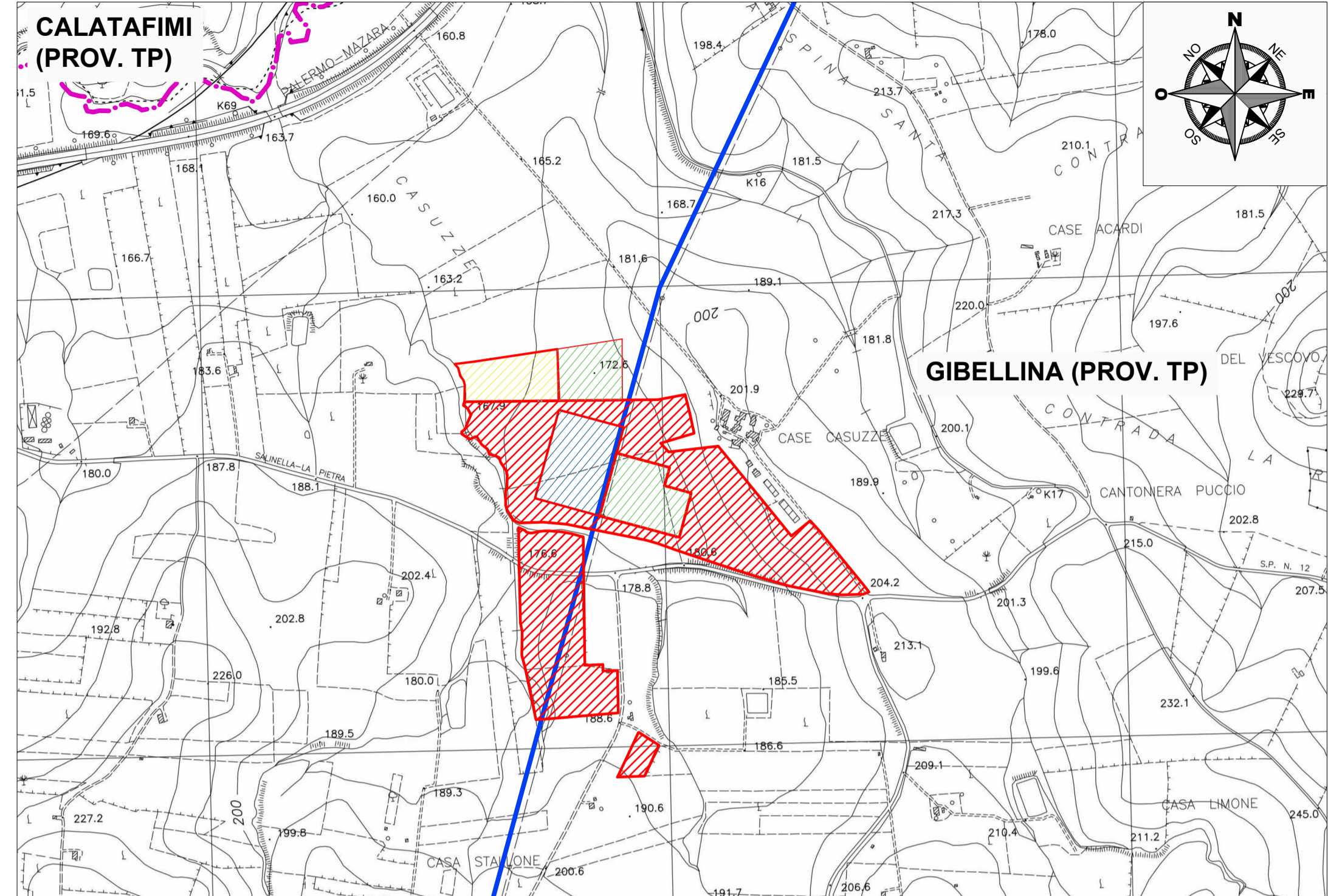
STRALCIO IGM N. 2584SO - 2583NO

SCALA 1:25.000



STRALCIO CTR N.606160

SCALA 1:10.000

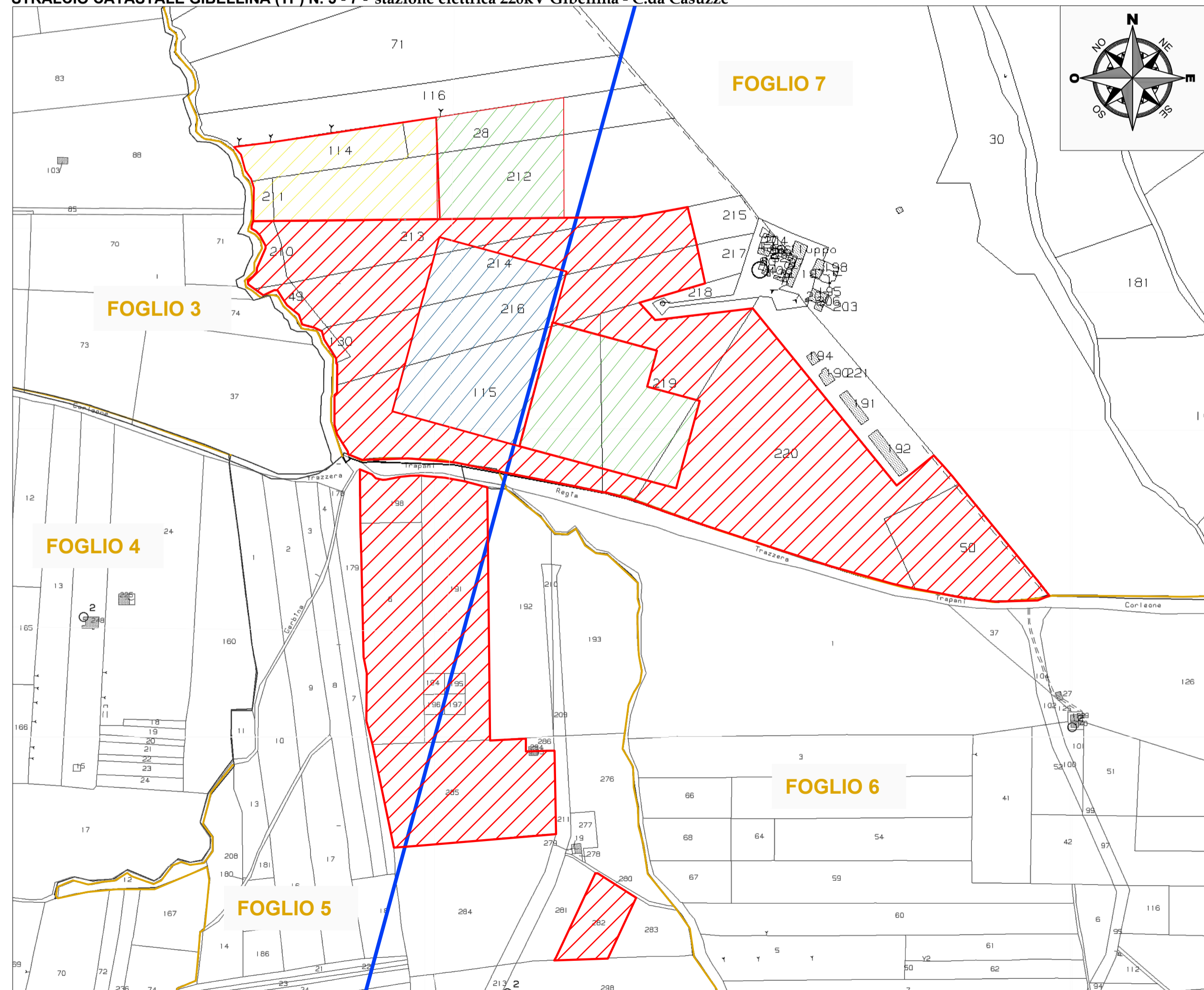


**LEGENDA**

- Confine Provinciale
- Confine Comunale
- Sito d'intervento
- Limite Foglio di Mappa
- Linea AT
- Area interessata dalla stazione AT RETE/UTENTE
- Area stazione di rete
- Area stazione utente
- Area stazione utente altro proponente

STRALCIO CATASTALE GIBELLINA (TP) N. 5 - 7 - stazione elettrica 220kV Gibellina - C.da Casuzze

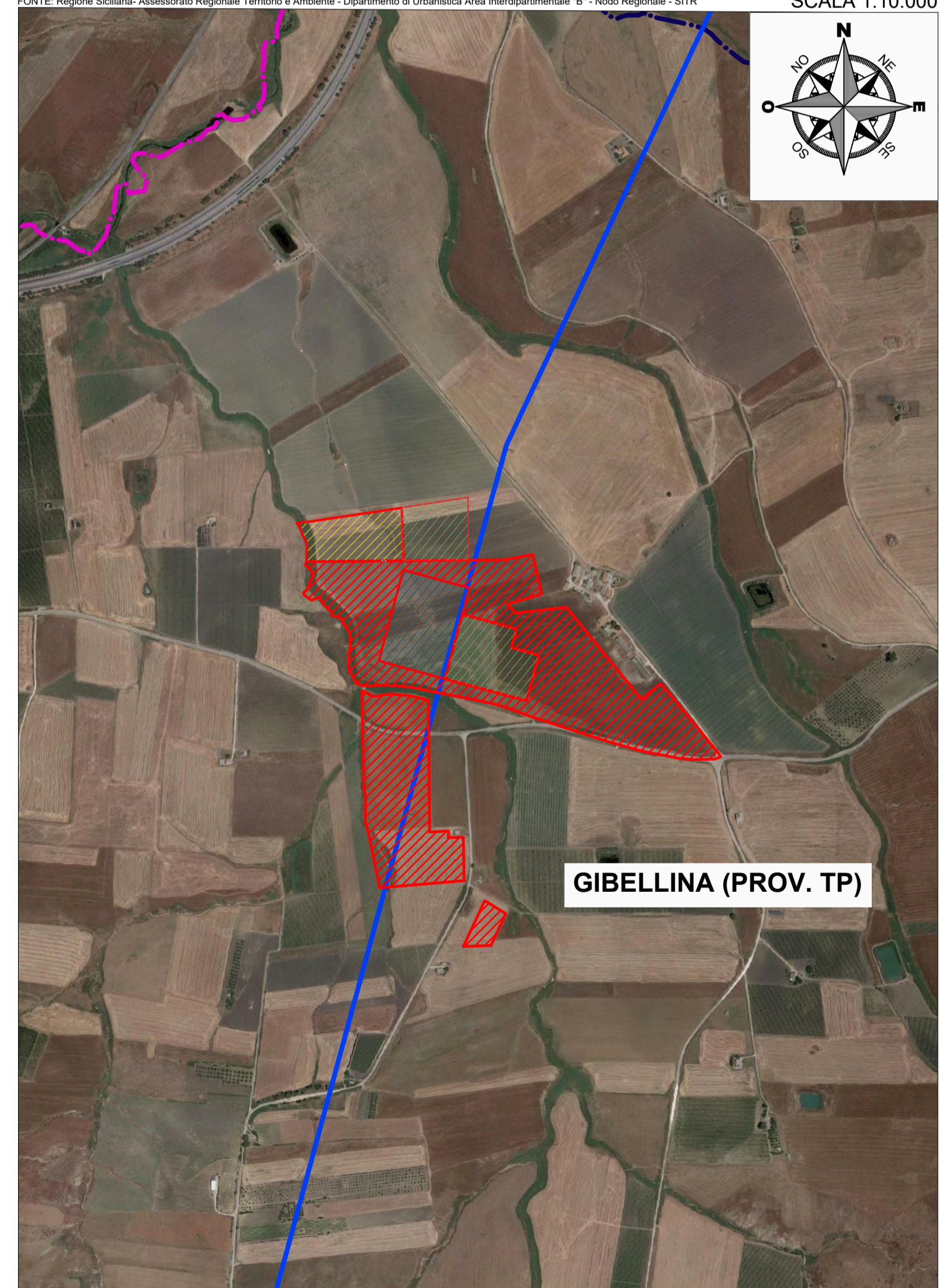
SCALA 1:4.000



STRALCIO ORTOFOTO

Fonte: Regione Siciliana - Assessorato Regionale Territorio e Ambiente - Dipartimento di Urbanistica Area Interdipartimentale "B" - Nodo Regionale - SITR

SCALA 1:10.000



**REGIONE SICILIA**  
LIBERO CONSORZIO COMUNALE DI  
TRAPANI

PROGETTO:

**COMUNE DI GIBELLINA**  
Località: CONTRADA CASUZZE

Oggetto:

**PROGETTO DEFINITIVO**  
Realizzazione stazione elettrica 220kV Gibellina-C.da Casuzze  
Stazione Rete e stazione Utente

CODICE ELABORATO:

PROFONTE	TIPOLOGIA DOCUMENTO	PROGRESSIVO	REV
SP11	EPD	0015	00

DATA:

25/03/2022

EPD = ELABORATO DEL PROGETTO DIGITALE;  
ADD = ALTRA DOCUMENTAZIONE;

REL = RELAZIONE;  
IST = ISTANZA

Rev. Data Rev. Data Rev.

ELABORATO:

SP11EPD0015\_00-SeP\_11-STAZIONE-IT-  
COG-Carta\_di\_Corografia

TAV:

EPD001S

SCALA:

varie

PROGETTISTI:

Ing. Sapienza Angelo



Ing. Rizzo Vincenzo



SPAZIO RISERVATO PER LE APPROVAZIONI

SOCIETA':

**S&P 11 S.R.L.**  
SICILIA E PROGRESSO  
sede legale: Corso dei Mille 312, 90047 Partinico (PA)  
C.F.: 0697440829 tel.: 0919865917 - fax: 0918902855  
email: sviluppese11@gmail.com  
pec: sviluppese11@pec.it

