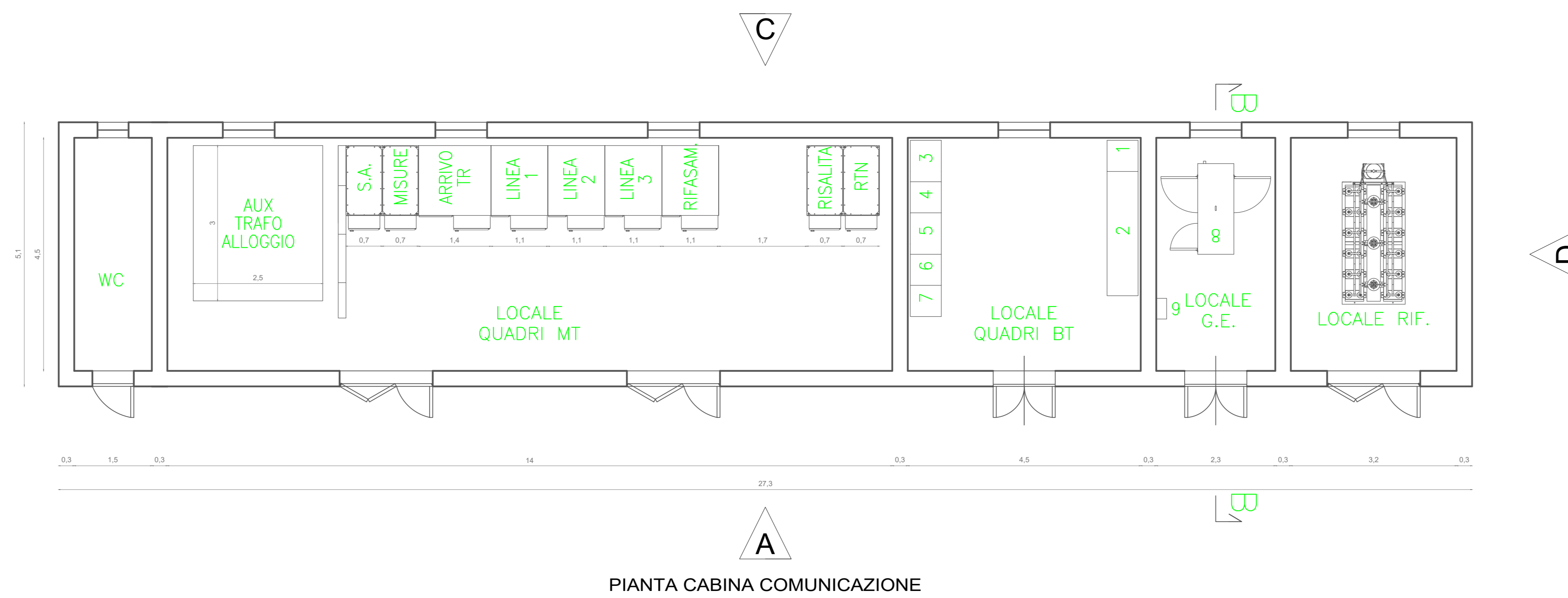
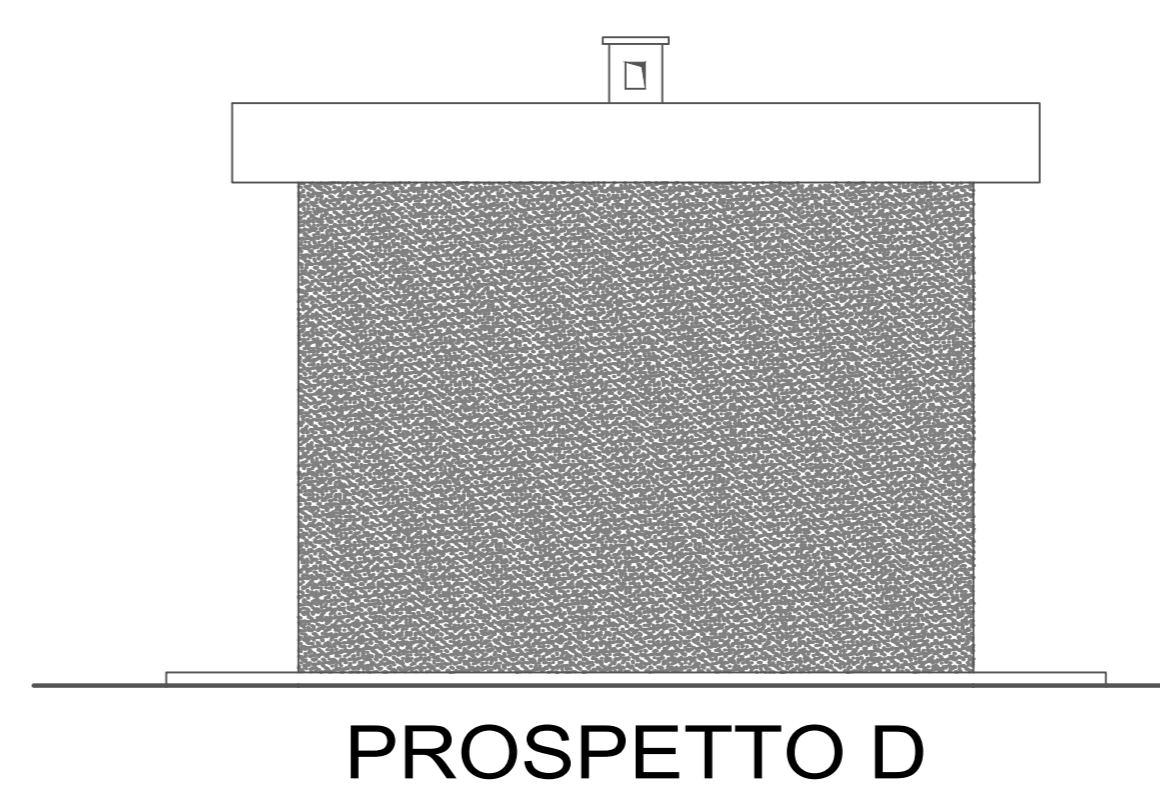
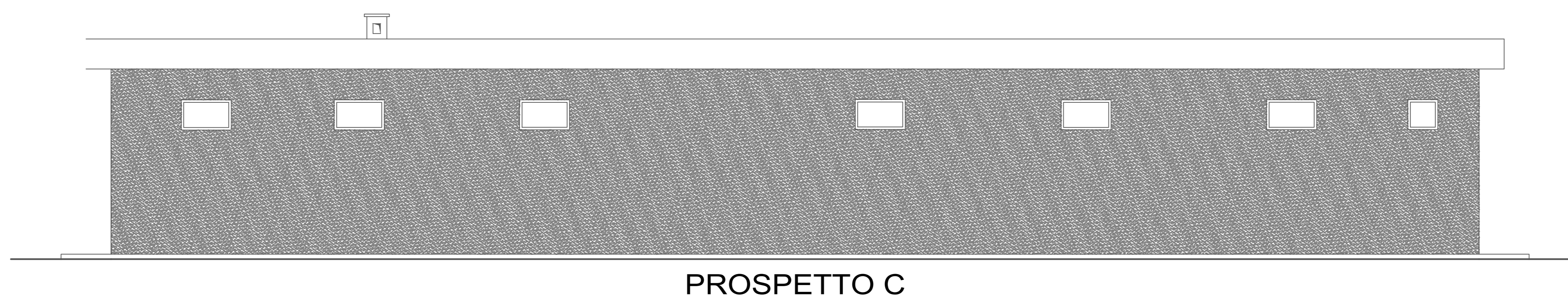
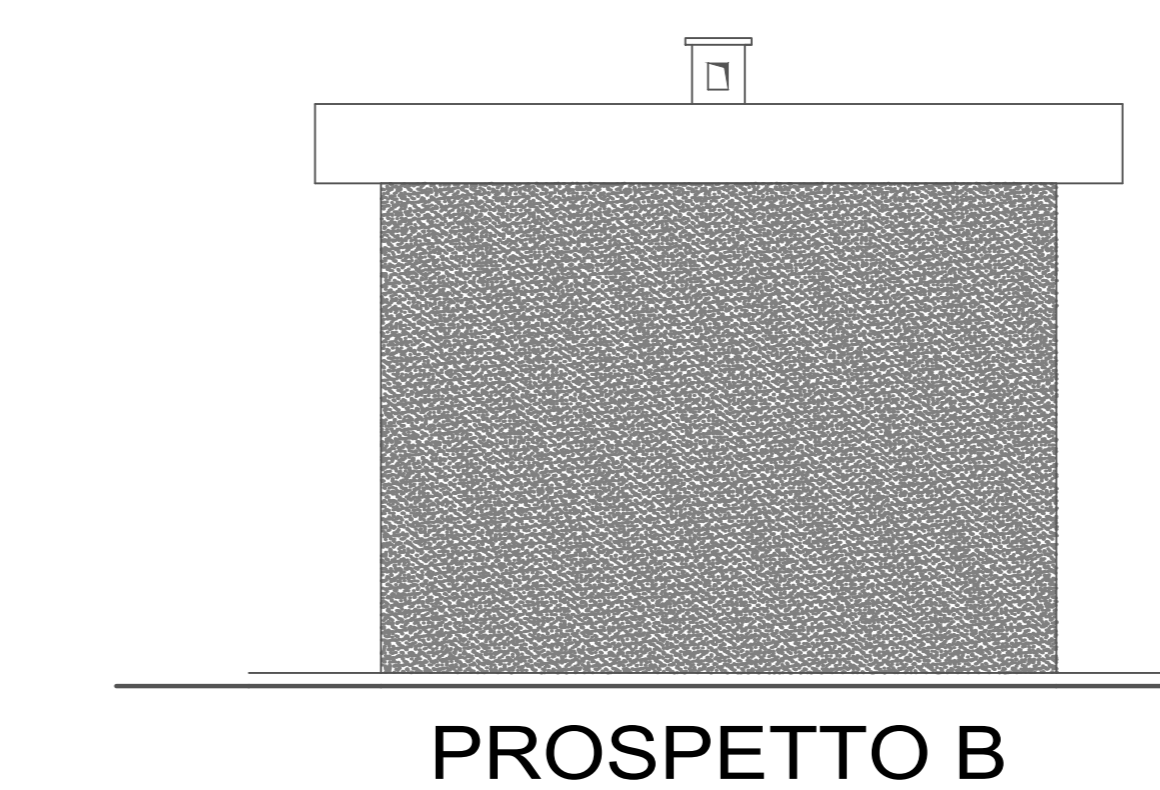
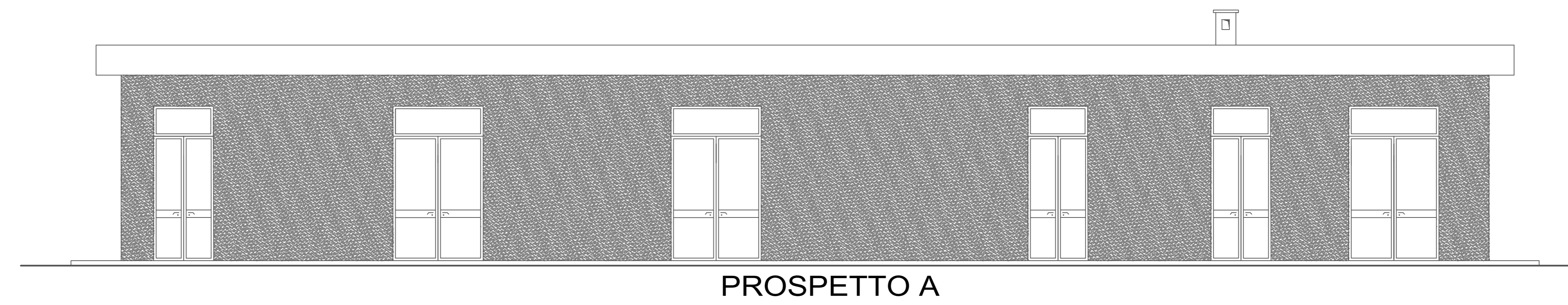
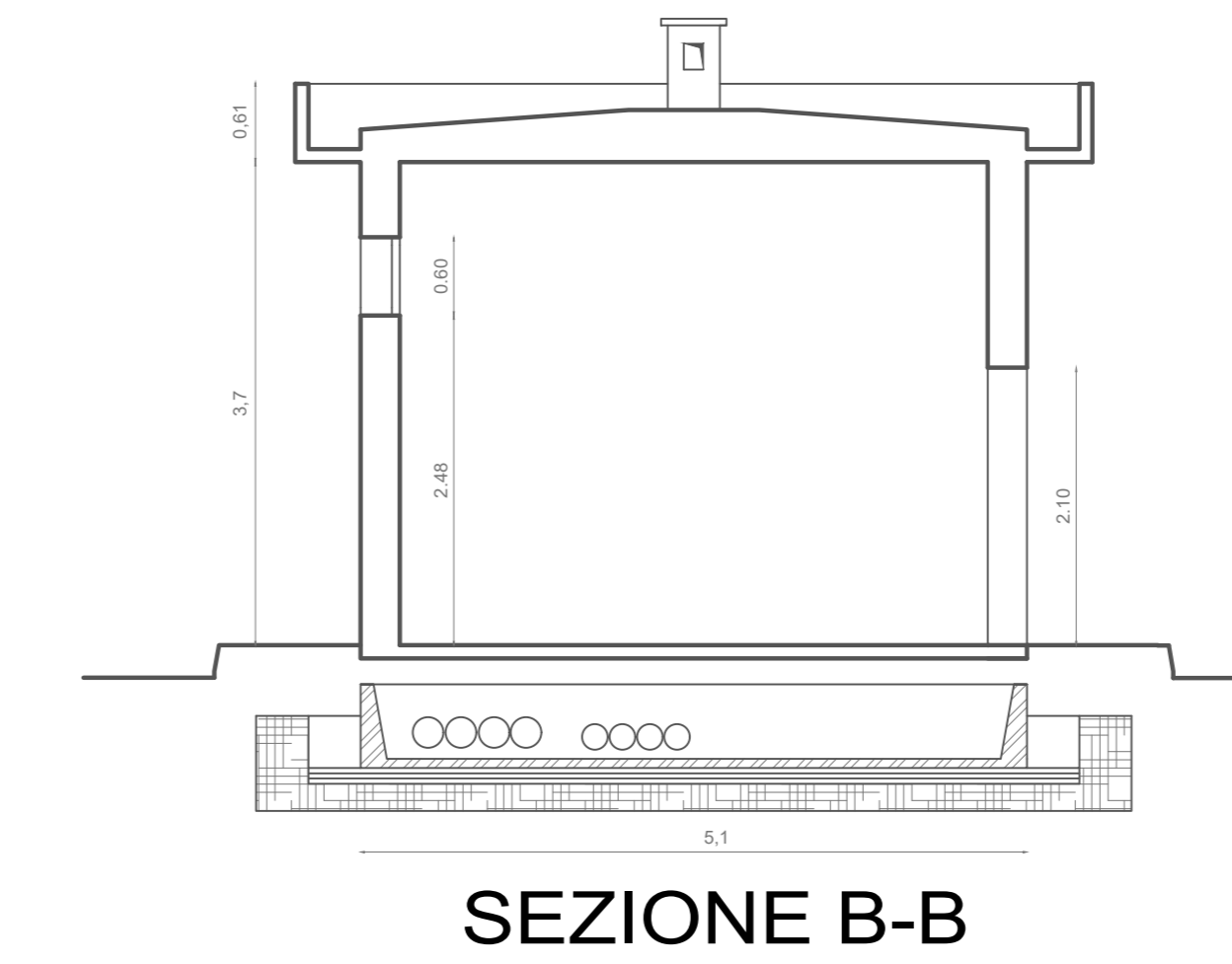
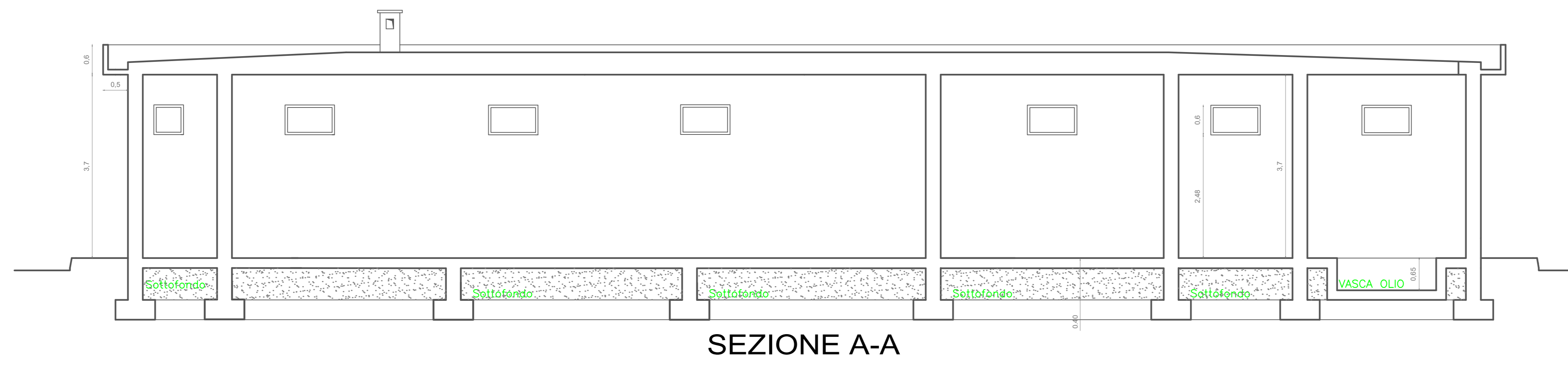
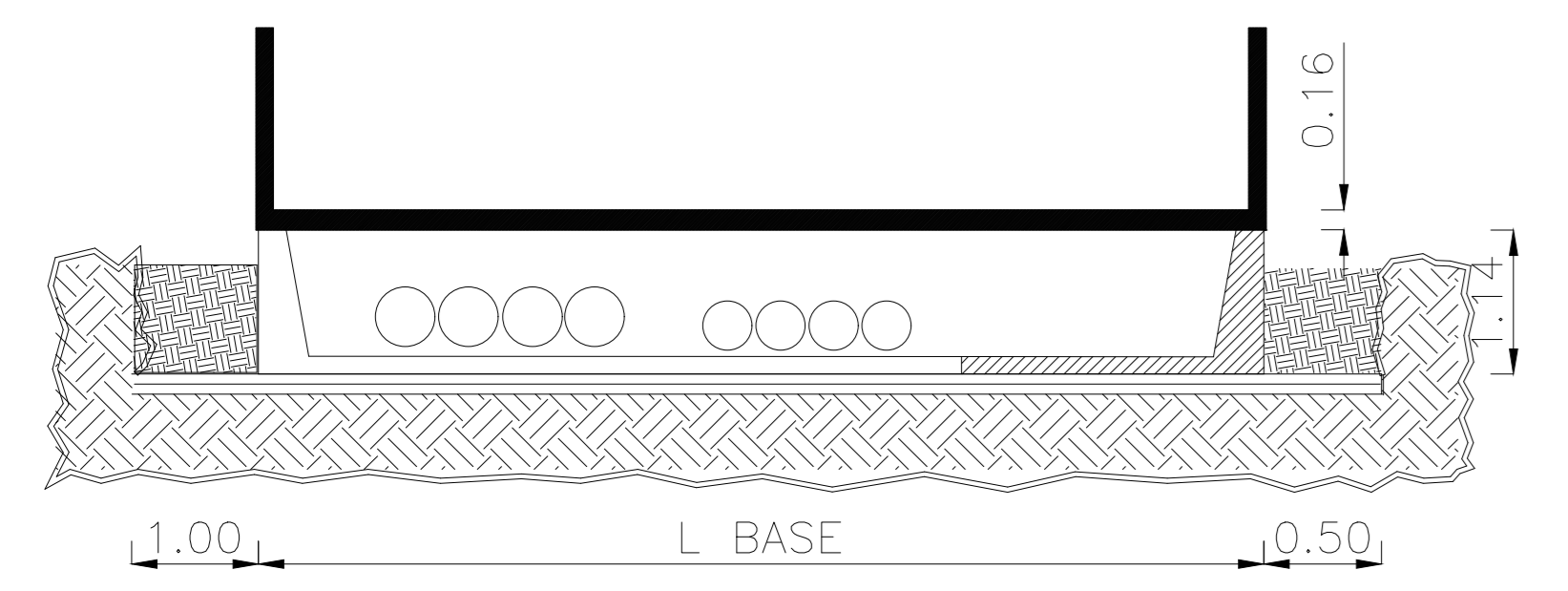
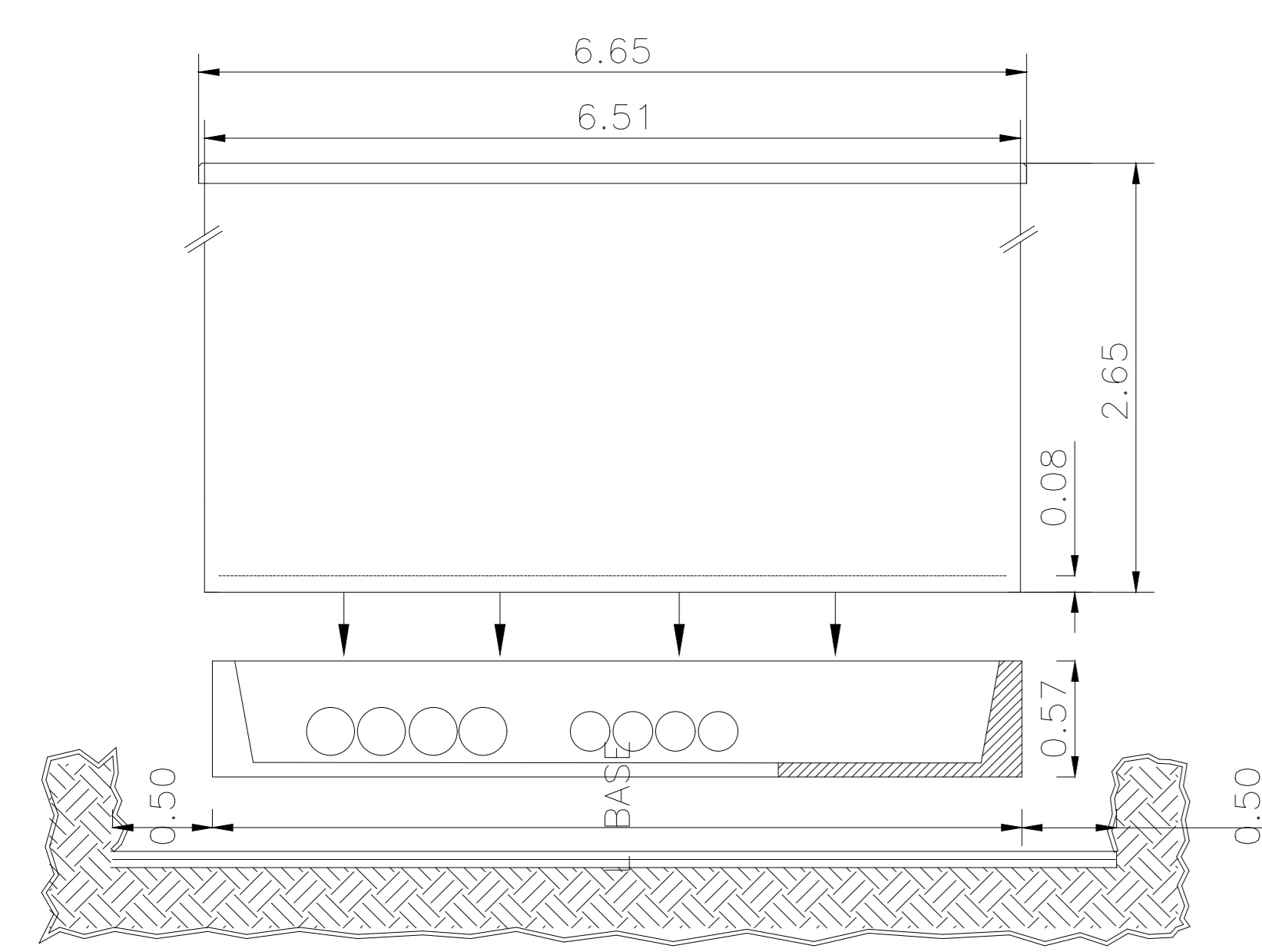
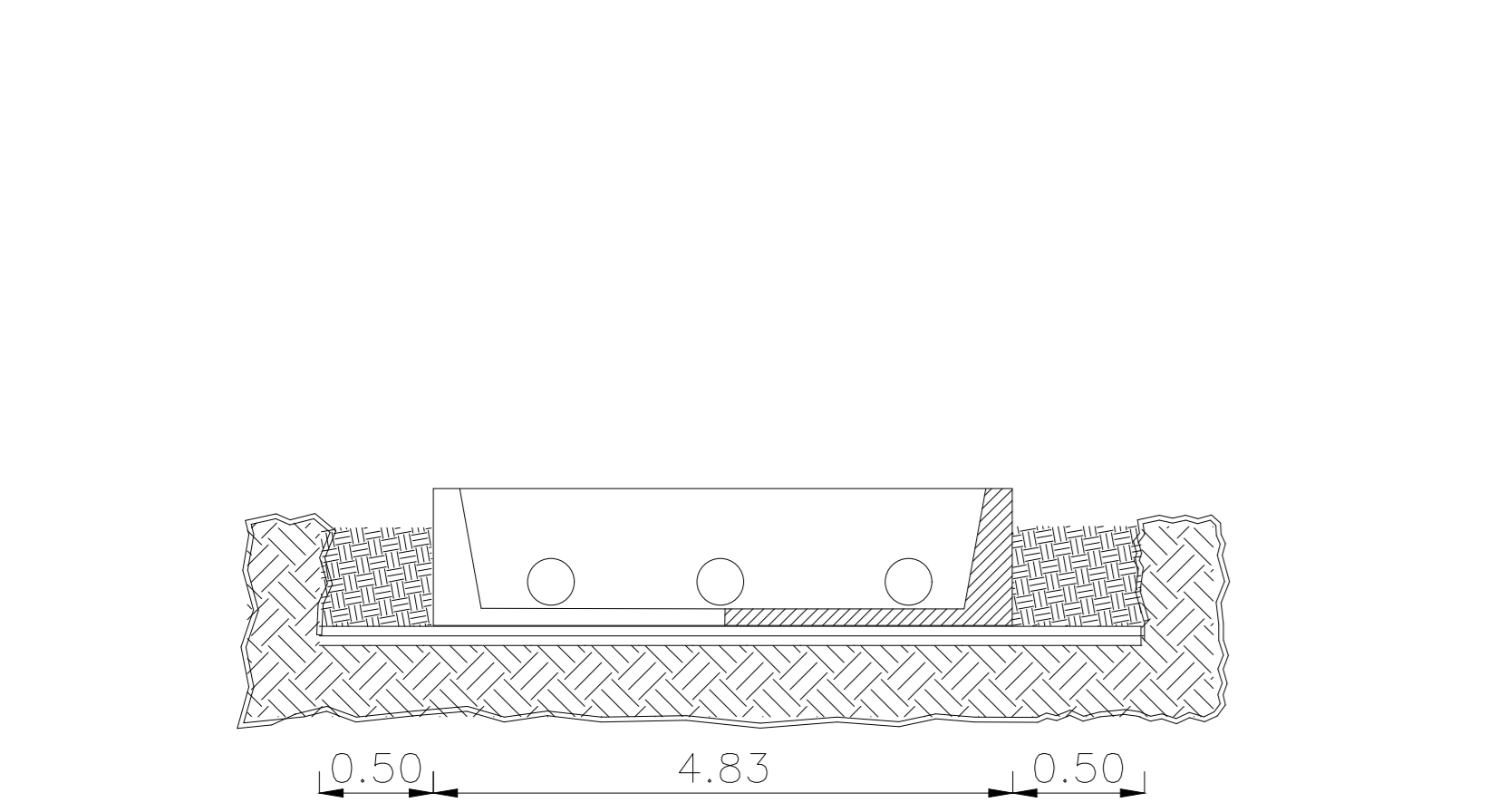
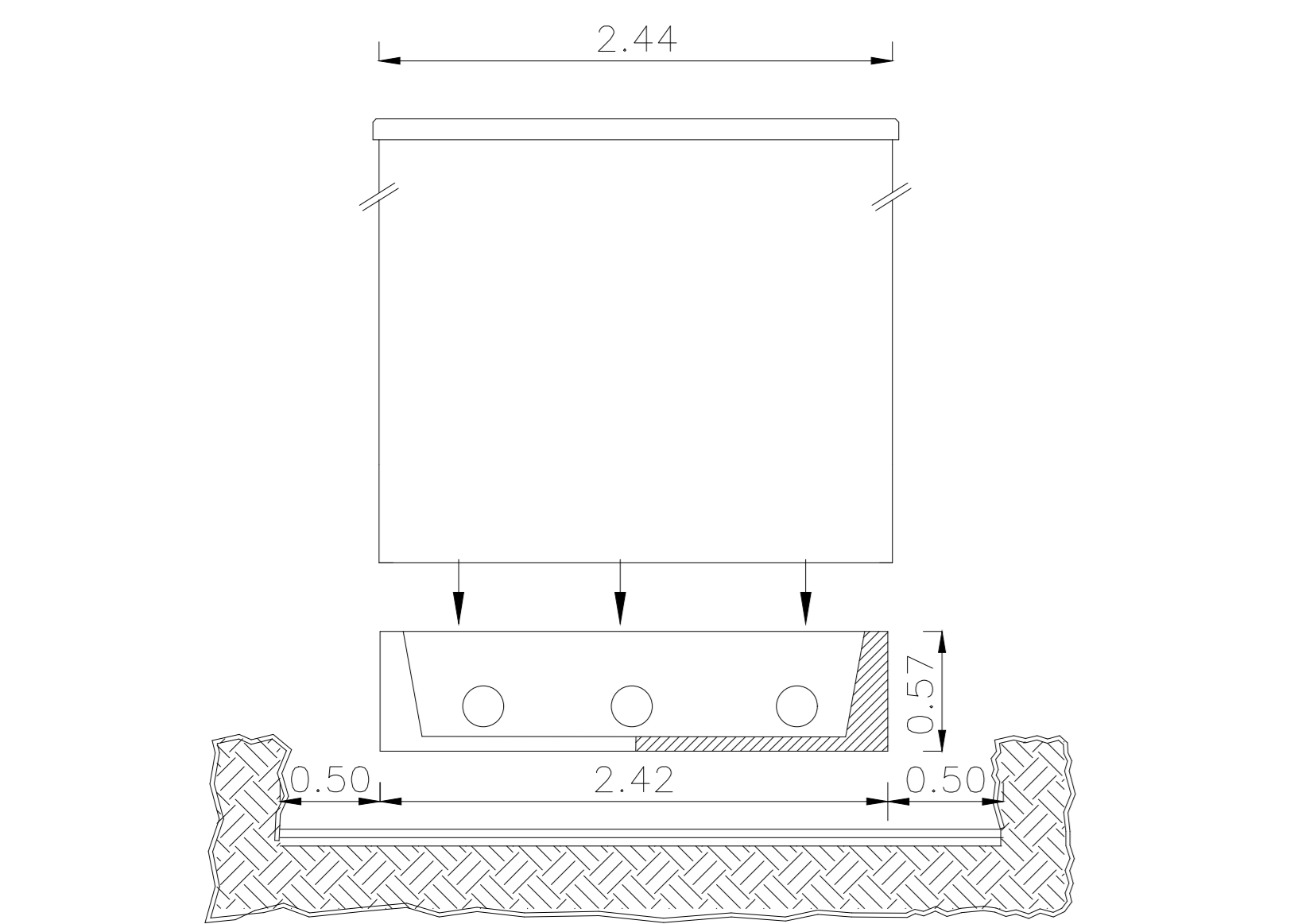



PARTICOLARE LOCALE
CONSEGNA - STAZIONE UTENTE



SISTEMA DI POSA DELLA CABINA






REGIONE SICILIA
LIBERO CONSORZIO COMUNALE DI
TRAPANI

PROGETTO:

COMUNE DI GIBELLINA
Località: CONTRADA CASUZZE

Oggetto: **PROGETTO DEFINITIVO**
Realizzazione stazione elettrica 220kV Gibellina-C.da Casuzze
Stazione Rete e stazione Utente

CODICE ELABORATO:				DATA: 25/03/2022
PROFONENTE	TIPOLOGIA DOCUMENTO	PROGRESSIVO	REV	
SP11	EPD	013S	00	
EPD = ELABORATO DEL PROGETTO DIGITALE;		REL = RELAZIONE;		Rev.
ADD = ALTRA DOCUMENTAZIONE;		IST = ISTANZA		Data Rev.
ELABORATO:				
SP11EPD013S_00-SeP_11-STAZIONE-IT- CU-Particolare_locale_cabina_utente				
TAV:	EPD013S	SCALA:	1:50	
PROGETTISTI:		SPAZIO RISERVATO PER LE APPROVAZIONI		
Ing. Sapienza Angelo				
 Ing. Rizzuto Vincenzo				
SOCIETA':		S&P 11 S.R.L. SICILIA E PROGRESSO sede legale: Corso dei Mille 312, 90047 Partinico (PA) C.F.: 0697440829 tel.: 0919866917 - fax: 0918902855 email: sviluppopep11@gmail.com pec: sviluppopep11@pec.it		



Questo documento e' proprietà di S&P 11 s.r.l. "Esso non può essere utilizzato, trasmesso a terzi o riprodotto senza autorizzazione scritta della stessa. S&P 11 s.r.l. tutela i propri diritti a norma di legge."