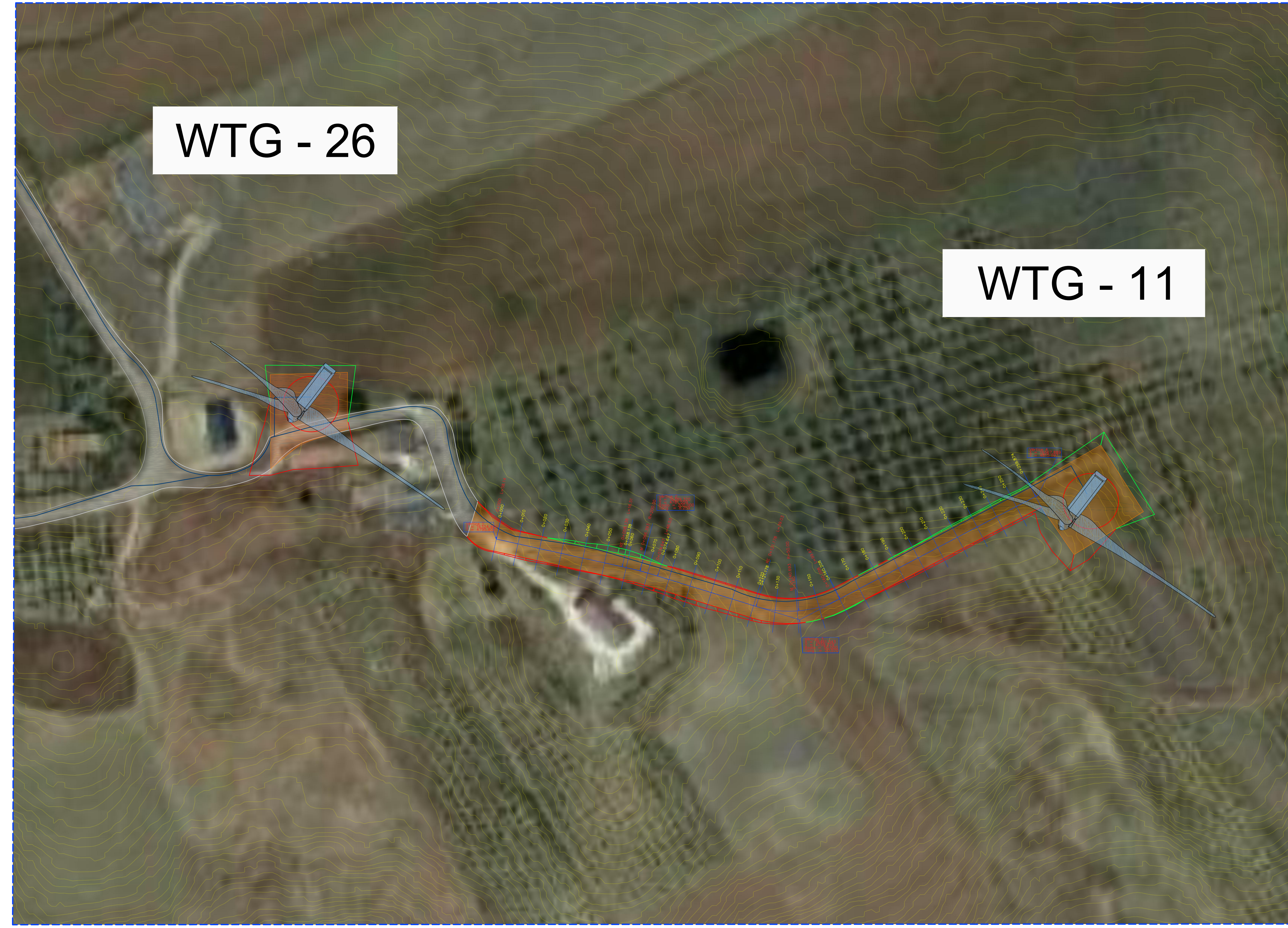
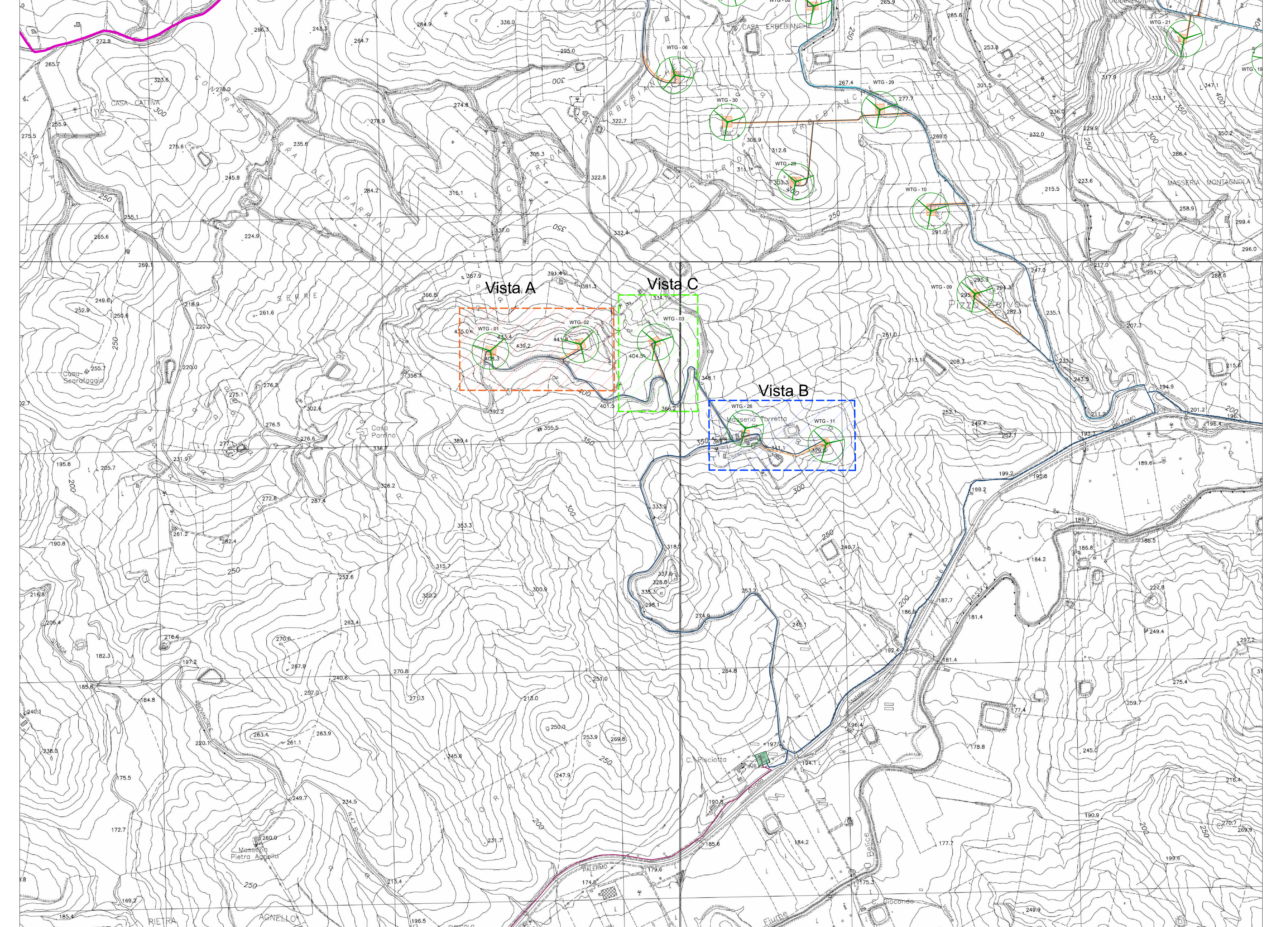




WTG - 01

WTG- 02



WTG - 26

WTG - 11



WTG - 03

- LEGENDA**
- Aerogeneratore
  - Confine Provinciale
  - Confine Comunale
  - Tracciato cavalletto MT
  - Scarpata in scavo
  - Scarpata in riporto
  - Aree e piazzole definitive di nuova realizzazione
  - Strade esistenti da adeguare
  - Strade esistenti

**REGIONE SICILIA**  
CITTA' METROPOLITANA DI PALERMO  
LIBERO CONSORZIO COMUNALE DI TRAPANI

Località Impianto: CONTRADA MACELLA ROTTO, PARRINO, PIATARRE, MONTAGNOLA  
 COMUNE DI CAMPOREALE (PA) CONTRADA BORRAGGINE  
 Località Concessione: GIBRELLINA (TP) CONTRADA CASUZZE  
 Località Area Impianto Eolico: COMUNI DI MONREALE (PA)-CAMPOREALE (PA) CONTRADA ABITA DI SOPRA

**PROGETTO DEFINITIVO**  
Realizzazione impianto Eolico denominato "S&P 11" con potenza di picco 155.000,00 kWp e potenza nominale 135.000,00 kW

CONDICE ELABORATO:	PROGETTO DEFINITIVO	DATA:	05/04/2022
PROFONTE:	EPD	DATA:	
EPD - ELABORATO DEL PROGETTO ORIGINALE:	REV - RELAZIONE:	Rev.	Data Rev.
ADD - ALTRA DOCUMENTAZIONE:	INT - INTANZA:		
ELABORATO:	SP11EPD014a_00-S&P_11 Planimetria_Parco_Eolico_Fase di esercizio		
TAV:	EPD014a	SCALA:	VARIE
PROGETTISTI:	SPAZIO RISERVATO PER LE APPROVAZIONI		
SOCIETA':	S&P 11 S.R.L. SICILIA E PROGRESSO sede legale: Comune di Mili, 512, 50047 Partinico (PA) CF: 06744080929 - tel. 091960917 - fax. 0919602655 email: sviluppo@sp11.it pec: sviluppo@sp11.itpec.it		