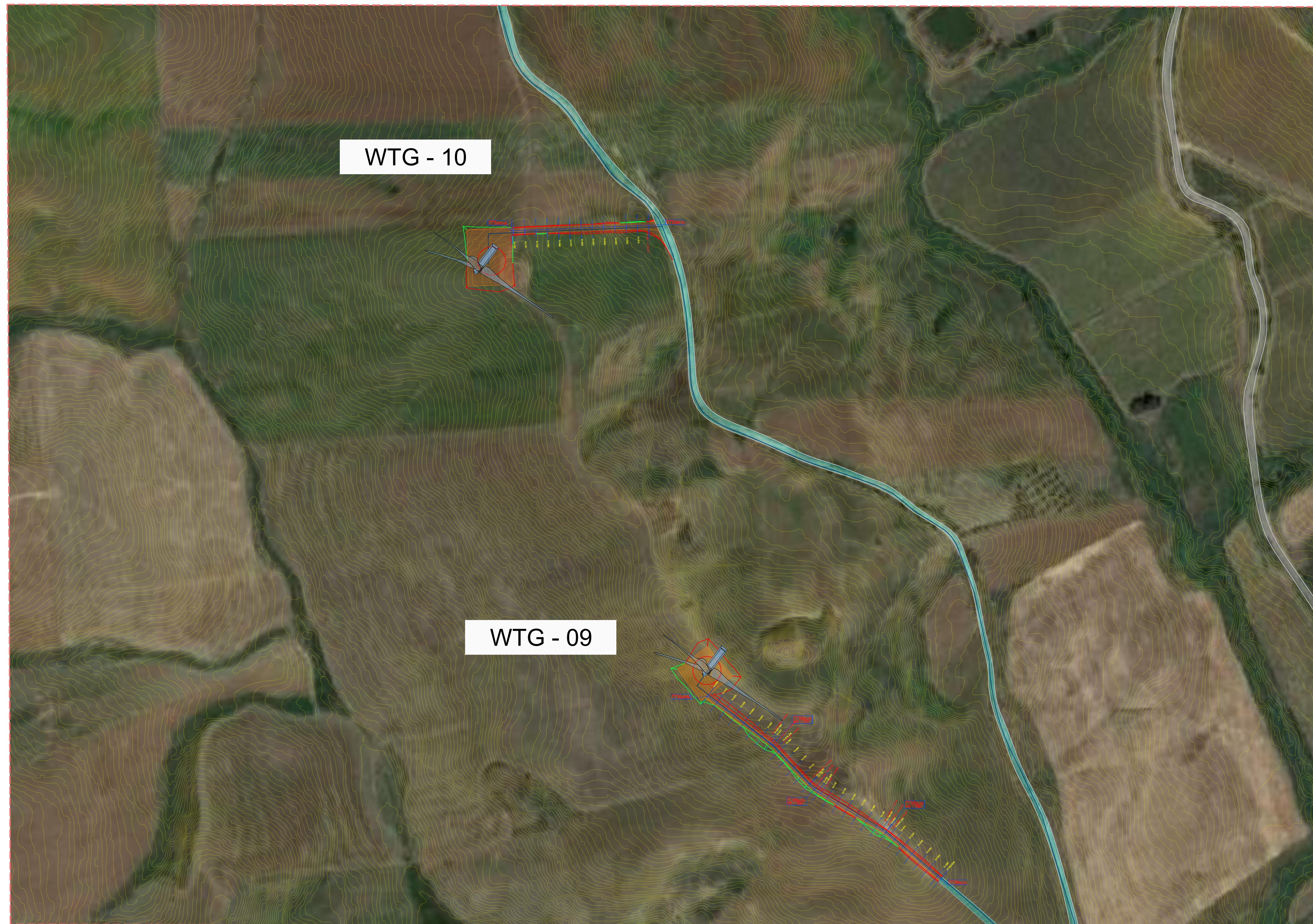
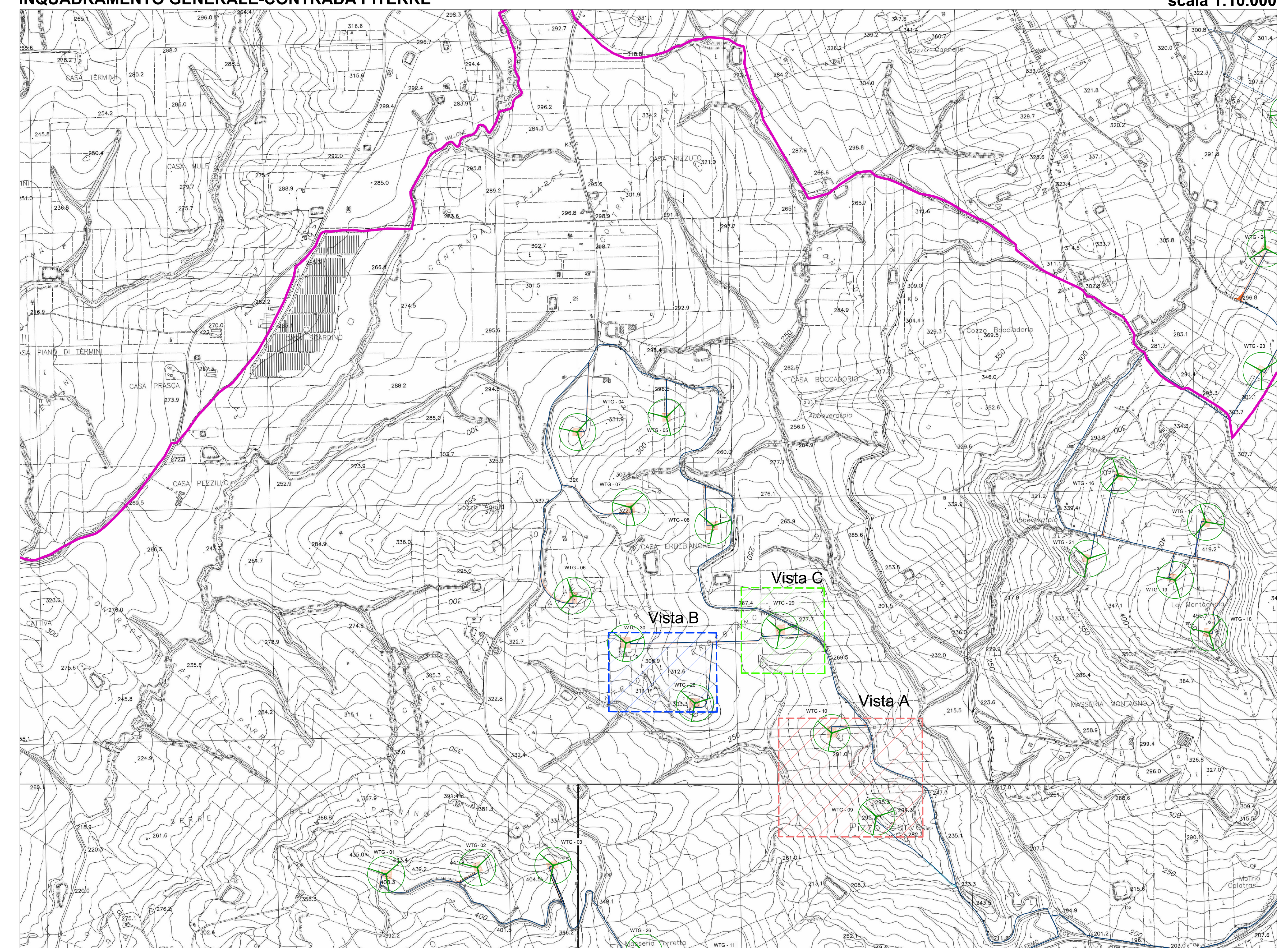


VISTA-A-scala 1:2.000



INQUADRAMENTO GENERALE-CONTRADA PITERRE

scala 1:10.000



VISTA-B-scala 1:1.000



VISTA-C-scala 1:1.000



LEGENDA

- Aerogeneratore
- Confine Provinciale
- Confine Comunale
- Tracciato cavalletto MT
- Scarpaia in scavo
- Scarpaia in riporto
- Aree e piazzole definitive di nuova realizzazione
- Strade esistenti da adeguare
- Strade esistenti

**REGIONE SICILIA**  
CITTA' METROPOLITANA DI PALERMO  
LIBERO CONSORZIO COMUNALE DI TRAPANI

PROGETTO: Località Impianto  
COMUNE DI MONREALE (PA) CONTRADA MACELLA ARCOFIO, PARRINO, PIATARRE, MONTAGNOLA  
COMUNE DI CAMPORALE (PA) CONTRADA BORRAGGINE  
Località Commissione  
COMUNE DI GIBRELLINA (TP) CONTRADA CASUZZE  
Località Area Impianto Eolico  
COMUNI DI MONREALE (PA)-CAMPORALE (PA) CONTRADA ABITA DI SOPRA

Oggetto:  
**PROGETTO DEFINITIVO**  
Realizzazione impianto Eolico denominato "S&P 11" con potenza di picco 155.000,00 kWp e potenza nominale 135.000,00 kW

PROFONTE	IPROCCIA DOCUMENTI	PROGRESSIVO	REV	DATA
SP11			01	05/04/2022

ELABORATO: SP11EPD014c\_00-S&P\_11  
Planimetria\_Parco\_Eolico\_Fase di esercizio

TAV: EPD014c      SCALA: VARIE

PROGETTISTI: Ing. Sapienza Angelo

ING. Sapienza Angelo

ING. Sapienza Vincenzo

ING. Sapienza Vincenzo

SOCIETA': S&P 11 S.R.L.  
SICILIA E PROGRESSO  
sede legale: Consorzio M&E S&P Partitico (PA)  
CF: 067480829 - tel. 091960917 - fax. 091960265  
email: info@sp11.it  
pec: svilupposp11@pec.it

**SP11**  
SICILIA E PROGRESSO