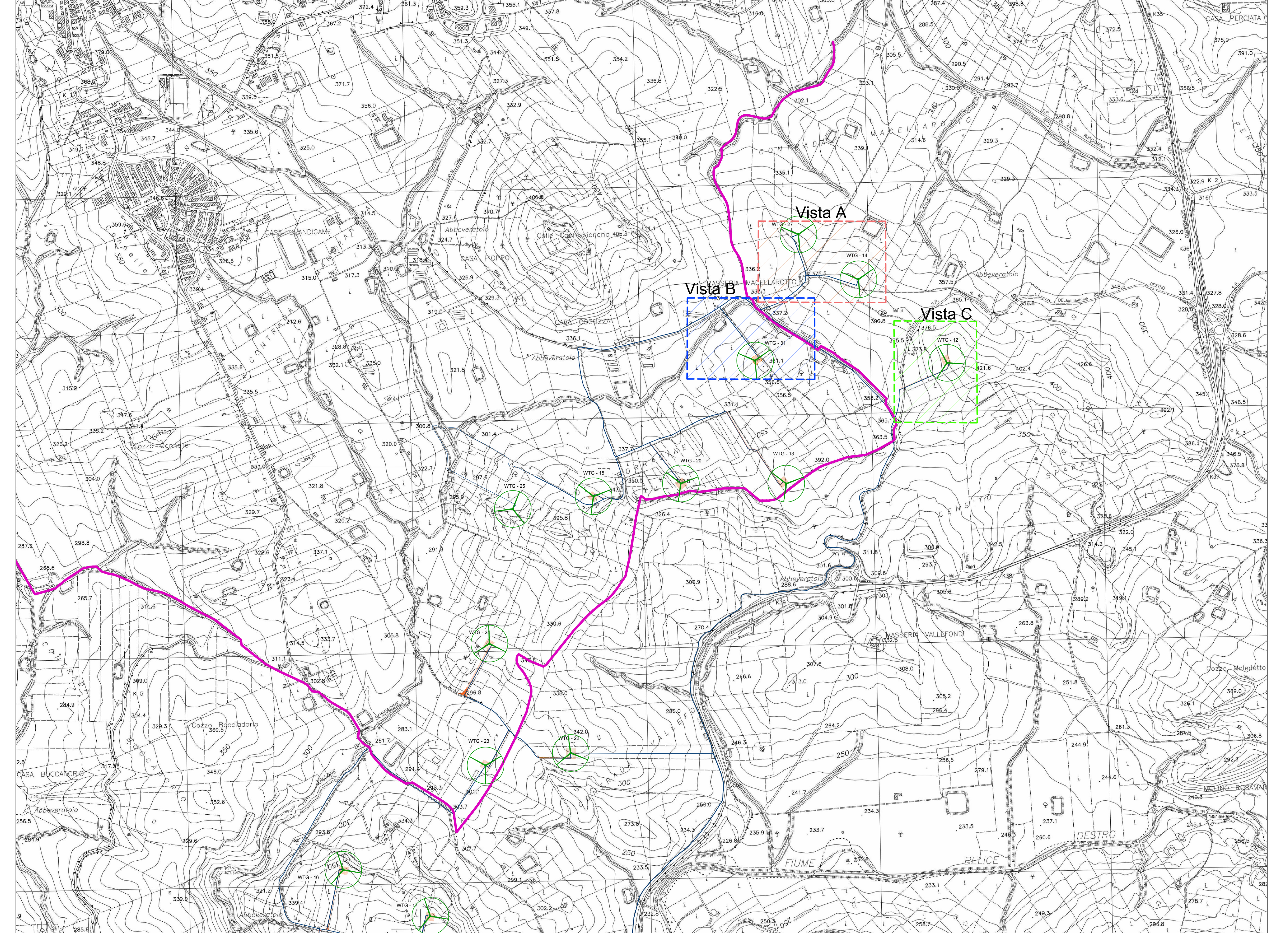


WTG - 27

WTG - 14



WTG - 31



WTG - 12

- LEGENDA**
- Aerogeneratore
 - Aree e piazzole definitive di nuova realizzazione
 - Confine Provinciale
 - Strade esistenti da adeguare
 - Confine Comunale
 - Strade esistenti
 - Tracciato candidato MT
 - Scarpata in scavo
 - Scarpata in riporto

REGIONE SICILIA
CITTA' METROPOLITANA DI PALERMO
LIBERO CONSORZIO COMUNALE DI TRAPANI

PROGETTO: Località Impianto: Località Impianto: Località Impianto:
 COMUNE DI MONREALE (PA) CONTRADA MACELLAROTTO, PARRINO, PIATARRE-MONTAGNOLA
 COMUNE DI CAMPOREALE (PA) CONTRADA BORRAGGINE
 Località Concessione:
 COMUNE DI GIBELLINA (TP) CONTRADA CASUZZE
 Località Area Impianto Eolico:
 COMUNI DI MONREALE (PA)-CAMPOREALE (PA) CONTRADA ARITA DI SOPRA

Oggetto:
PROGETTO DEFINITIVO
 Realizzazione impianto Eolico denominato "S&P 11" con potenza di
 picco 155.000,00 kWp e potenza nominale 135.000,00 kW

CODICE LABORATORIO:	PRODOTTORE DOCUMENTO:	PROGRESSIVO:	REV:	DATA:
SP11	EPD	00	00	05/04/2022
IPD - ELABORATO DEL PROGETTO DIGITALE:	REL - RELAZIONE:	Rev.	Data Rev.	Data Rev.
ADD - ALTRA DOCUMENTAZIONE:	ST - STANZA:			
ELABORATO:	SP11EPD014g_00-Sep_11 Planimetria_Parco_Eolico_Fase di esercizio			
TAV:	SCALA:			
EPD014g	VARIE			

PROGETTISTI: **Ing. Susanna Angelo**

Ing. Susanna Angelo

Ing. Susanna Angelo

SOCIETA': **S&P 11 S.R.L.**
 SICILIA E PROGRESSO
 sede legale: Contrada Macella Macella, 15, 91047 Trapani (TP)
 C.F.: 06974820929 tel.: 091960917 fax: 091960255
 email: sulp@sp11.it pec: sulp@sp11.it

SP11
 SICILIA E PROGRESSO