

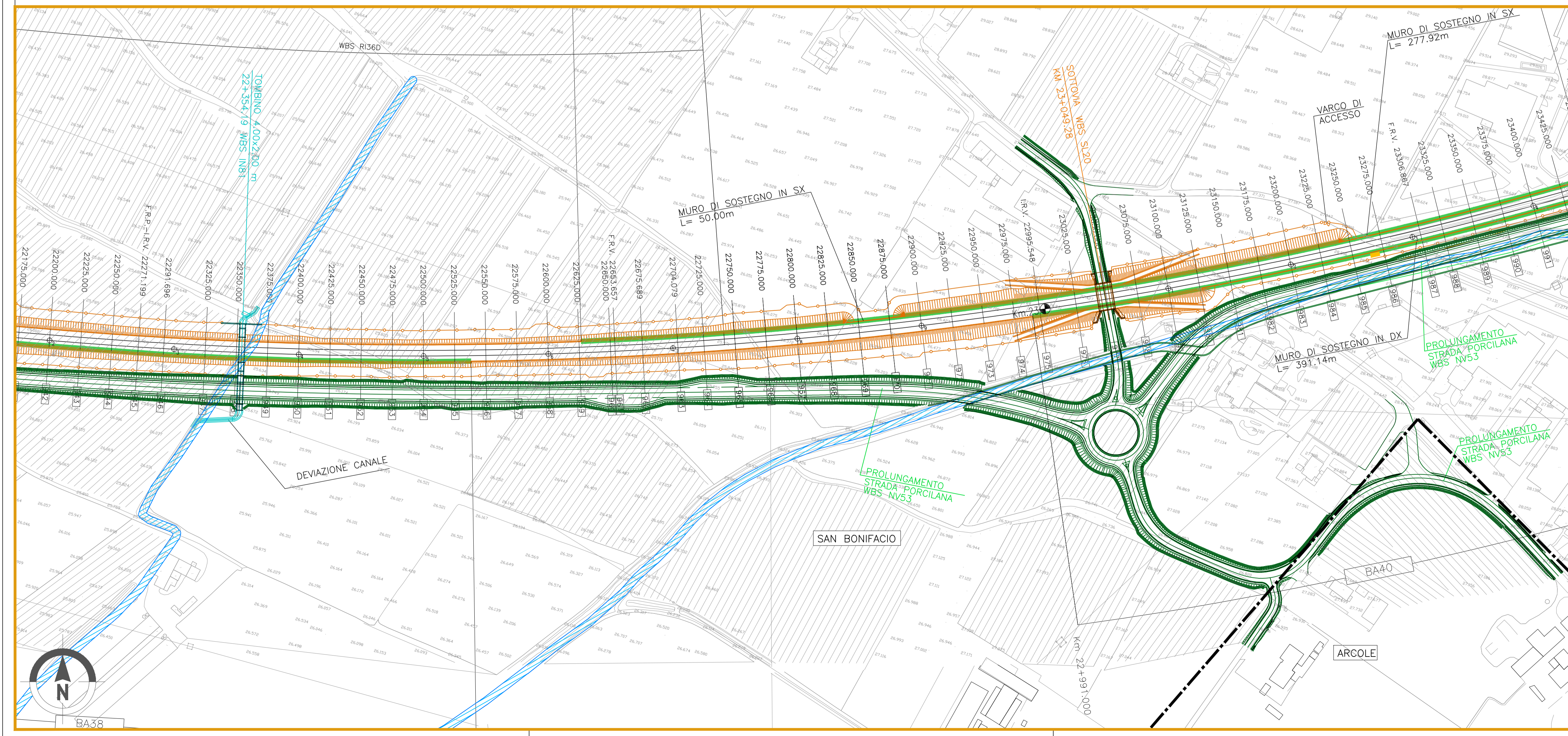
GENERALE

- Confini comunali
- Confini provinciali
- Tracciato PD
- Elettrodotto esistente
- Cavidotto PD
- Autostrada
- Linea ferroviaria esistente
- Elettrodotto PD
- Corsi d'acqua
- CB - Cantiere Base
- CA - Cantiere Armamento
- CO - Cantiere Operativo
- CI - Cantiere Industriale
- AT - Area Tecnica
- Pista lunghinea
- Piste temporanea lunghinea
- Utilizzo viabilità esistente
- Utilizzo viabilità ordinaria dopo interventi di progetto
- Allargamento viabilità ordinaria esistente

PUNTI DI MONITORAGGIO

- Fauna FAU-XX-YY-n'(ZZZ)
- Vegetazione e flora VEF-XX-YY-n'(ZZZ)
- Ante Operam
- Corso d'Opera
- Post Operam

Componente	Metodica (XX)	Comune (YY)
VEF (Vegetazione e flora)	CF: Censimento floristico	VR (Verona)
	RF: Rilevo fitosociologico	SV (San Martino Buon Albergo)
	RD: Rilevo dendrometrico	CA (Caldiero)
	TD: Tronsetti dinamici	ZI (Zevio)
FAU (Fauna)	RI: Rilevo delle specie infestanti	AR (Arcole)
	01 (Avifauna): tronsetti di identificazione diretta (visivo) e indiretta (sonoro)	BE (Belfiore)
	02 (Anfibi): tronsetti di identificazione diretta (visivo) e indiretta (sonoro)	SB (San Bonifacio)
	03 (Rettili): tronsetti di identificazione diretta (visivo)	LO (Lonigo)
	04 (Chiroteri): tronsetti con l'utilizzo del bat-detector	BU (Bussolengo)
	05 (Lepidotteri diurni): tronsetti con l'utilizzo del retino entomologico	MB (Montebelluna Vicentino)
	06 (Pesci): monitoraggio mediante elettroscopa	BR (Brendola)
	07 (Passaggi fauna): Monitoraggio mediante fototrappole	MM (Montecchio Maggiore)
Ecosistemi	08 (mammiferi terrestri): OBA Mesoteriofauna: tronsetti di osservazione di tracce e rilievo di attività trofica	AV (Altavilla Vicentina)
	08B (mammiferi terrestri): OBB Microteriofauna arboricola: tronsetti con l'utilizzo di componitori tipo hair tubes	VI (Vicenza)
	Non si prevede di effettuare componenti specifici, ma di utilizzare i dati derivanti dalle analisi sulle componenti floristiche, vegetazionali e faunistiche	CR (Creazzo)



COMMITTENTE: **RETE FERROVIARIA ITALIANA GRUPPO FERROVIE DELLO STATO**

ALTA Sorveglianza: **ITAFERR GRUPPO FERROVIE DELLO STATO**

GENERAL CONTRACTOR: **IRICAV2**

INFRASTRUTTURE FERROVIARIE STRATEGICHE DEFINITE DALLA LEGGE OBIETTIVO N. 443/01

LINEA A.V. I.A.C. TORINO-VENEZIA Tratta VERONA-PADOVA
Lotto funzionale Verona-Bivio Vicenza
PROGETTO ESECUTIVO
PIANO DI MONITORAGGIO AMBIENTALE
PLANIMETRIE
 PLANIMETRIA UBICAZIONE PUNTI DI MISURA - COMPONENTI VEGETAZIONE E FLORA, FAUNA ED ECOSISTEMI - TAV.10/25

GENERAL CONTRACTOR		DIRETTORE LAVORI		SCALA :
IL PROGETTISTA INTEGRATORE	Consortio	Valido per costruzione		1:2000
Ing. Giovanni MALAVENDA	Iricav Due			
ALBO INGEGNERI PROFESSIONISTI	Ing. Paolo CARVALLO			
Data: settembre 2022	Data: settembre 2022			
COMMESSA	LOTTO	FASE	ENTE	TIPO DOC.
IN17	10	E	12	P6
OPERA/DISCIPLINA	PROGR.	REV.	FOGLIO	
MB0000	036	C	010	025

VISTO CONSORZIO IRICAV2
 Firma: Data: settembre 2022

Rev.	Descrizione	Redatto	Data	Verificato	Data	Approvato	Data	IL PROGETTISTA
A	EMISSIONE	Ing. M. Scaroni	ottobre 2020	Ing. M. Scaroni	ottobre 2020	Ing. M. Scaroni	ottobre 2020	
B	Nota ARPA Veneto del 28.02.2021 - Prot. 0017823	Ing. M. Scaroni	luglio 2021	Ing. M. Scaroni	luglio 2021	Ing. M. Scaroni	luglio 2021	
C	Istruttoria ARPA Veneto del 12.08.2022 - Prot. 0073348	Ing. M. Scaroni	settembre 2022	Ing. M. Scaroni	settembre 2022	Ing. M. Scaroni	settembre 2022	Ing. M. Scaroni

CIG: 837967CD1 CUP: J41E19100000009 File: P7110E09M0000030C.dwg
 Progetto cofinanziato dalla Unione Europea Cod. origine:

Scala di plot: TUTTI I DIRITTI DEL PRESENTE DOCUMENTO SONO RISERVATI. LA PRODUZIONE ANCHE PARZIALE E VIETATA