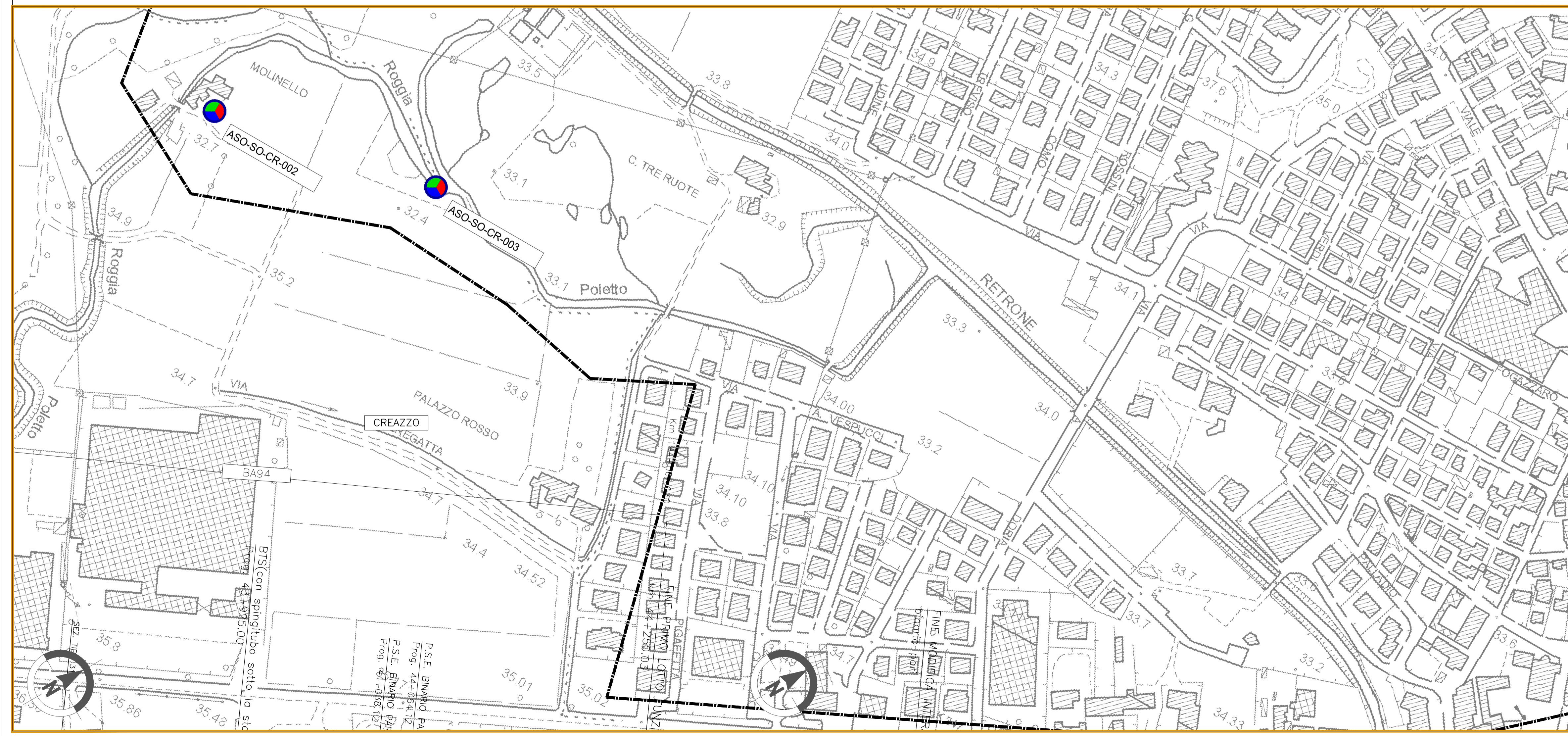


- GENERALE**
- Confini comunali
 - Confini provinciali
 - Autostrada
 - Linea ferroviaria esistente
 - Tracciato PD
 - Elettrodotti PD
 - Elettrodotti esistente
 - CB - Cantiere Base
 - CA - Cantiere Armamento
 - CO - Cantiere Operativo
 - CI - Cantiere Industriale
 - AT - Area Tecnica
 - Pista lungolinea
 - Piste temporanea lungolinea
 - Utilizzo viabilità esistente
 - Utilizzo viabilità ordinaria dopo interventi di progetto
 - Allargamento viabilità ordinaria esistente
- PUNTI DI MONITORAGGIO**
- Acque superficiali ASU-XX-YY-n'(ZZZ)
 - Acque sotterranee ASO-XX-YY-n'(ZZZ)
 - Suolo e sottosuolo SUO-YY-n'(ZZZ)
 - Ante Operam
 - Corso d'Opera
 - Post Operam

Componente	Metodico (XX)	Comune (YY)
ASU (Acque superficiali)	OC: Analisi in situ e analisi di laboratorio	VR (Verona) SV San Martino Buon Albergo CA (Caldiero) ZE (Zevio) AR (Arcole) BE (Belliole) SB (San Bonifacio) LO (Lonigo)
ASO (Acque sotterranee)	VA: Piezometri SO: Sorgenti	RI (Rissano)
SUO (Suolo e Sottosuolo)		MB (Montebelluna) BR (Brendola) MM (Montebelluna Maggiore) AV (Altoavilla Vicentina) VI (Vicenza) CR (Creazzo)



COMMITTENTE:

ALTA Sorveglianza:

GENERAL CONTRACTOR: \NIRAV_2_RCB.jpg

INFRASTRUTTURE FERROVIARIE STRATEGICHE DEFINITE DALLA LEGGE OBIETTIVO N. 443/01

LINEA A.V. /A.C. TORINO-VENEZIA Tratta VERONA-PADOVA
Lotto funzionale Verona-Bivio Vicenza
PROGETTO ESECUTIVO
PIANO DI MONITORAGGIO AMBIENTALE
PLANIMETRIE
PLANIMETRIA UBICAZIONE PUNTI DI MISURA - COMPONENTI AMBIENTE IDRICO, SUOLO E SOTTOSUOLO - TAV.25/25

GENERAL CONTRACTOR Iricav Due
DIRETTORE LAVORI Valido per costruzione
SCALA: 1:2000

IL PROGETTISTA INTEGRATORE Ing. Giovanni MALAVENDA
ALBO INGEGNERI PROFESSIONALISTI
Data: settembre 2022

COMMESSA LOTTO FASE ENTE TIPO DOC. OPERA/DISCIPLINA PROGR. REV. FOGLIO
 IN17 10 E 12 P6 MB0000 077 C 025 di 025

VISTO CONSORZIO IRICAV DUE
 Firma: Ing. Alberto LEFRATO
 Data: settembre 2022

Rev.	Descrizione	Redatto	Data	Verificato	Data	Approvato	Data	IL PROGETTISTA
A	EMISSIONE	Ing. P. Tosi	generale 2021	Ing. P. Tosi	generale 2021	Ing. M. Scaroni	generale 2021	
B	Nota ARPA Veneto del 26.02.2021 Prot.0017823	Ing. P. Tosi	luglio 2021	Ing. P. Tosi	luglio 2021	Ing. M. Scaroni	luglio 2021	
C	Instruttoria ARPA Veneto del 12.08.2022 - Prot. 0073346	Ing. P. Tosi	settembre 2022	Ing. P. Tosi	settembre 2022	Ing. M. Scaroni	settembre 2022	Ing. M. Scaroni Data: settembre 2022

CIG: 6377957CD1 **CUP:** J41E9100000009 **File:** \NIRAV_2_RCB.jpg
Progetto cofinanziato dalla Unione Europea **Cod. origine:**

Scala di plot: TUTTI I DIRITTI DEL PRESENTE DOCUMENTO SONO RISERVATI: LA PRODUZIONE ANCHE PARZIALE E VIETATA