

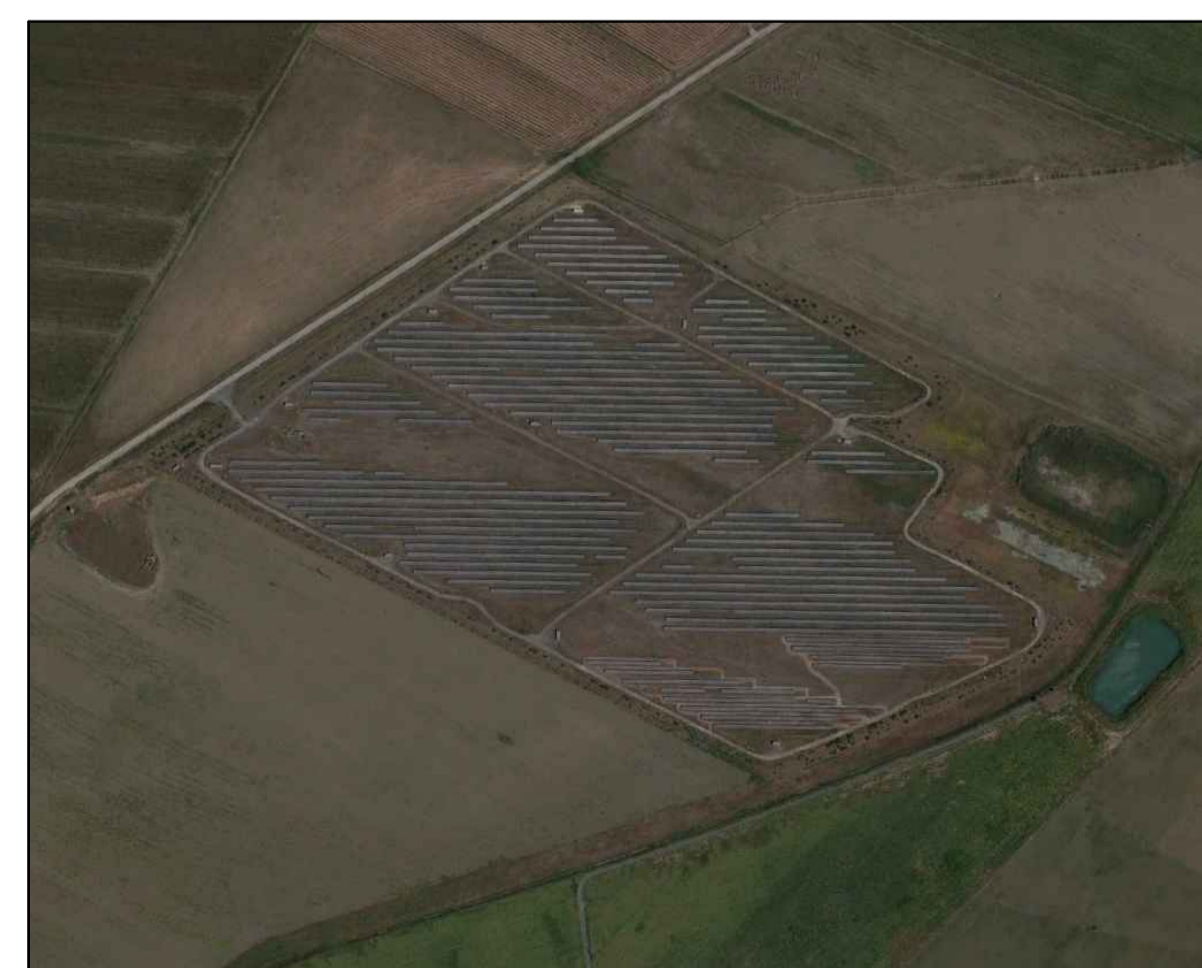
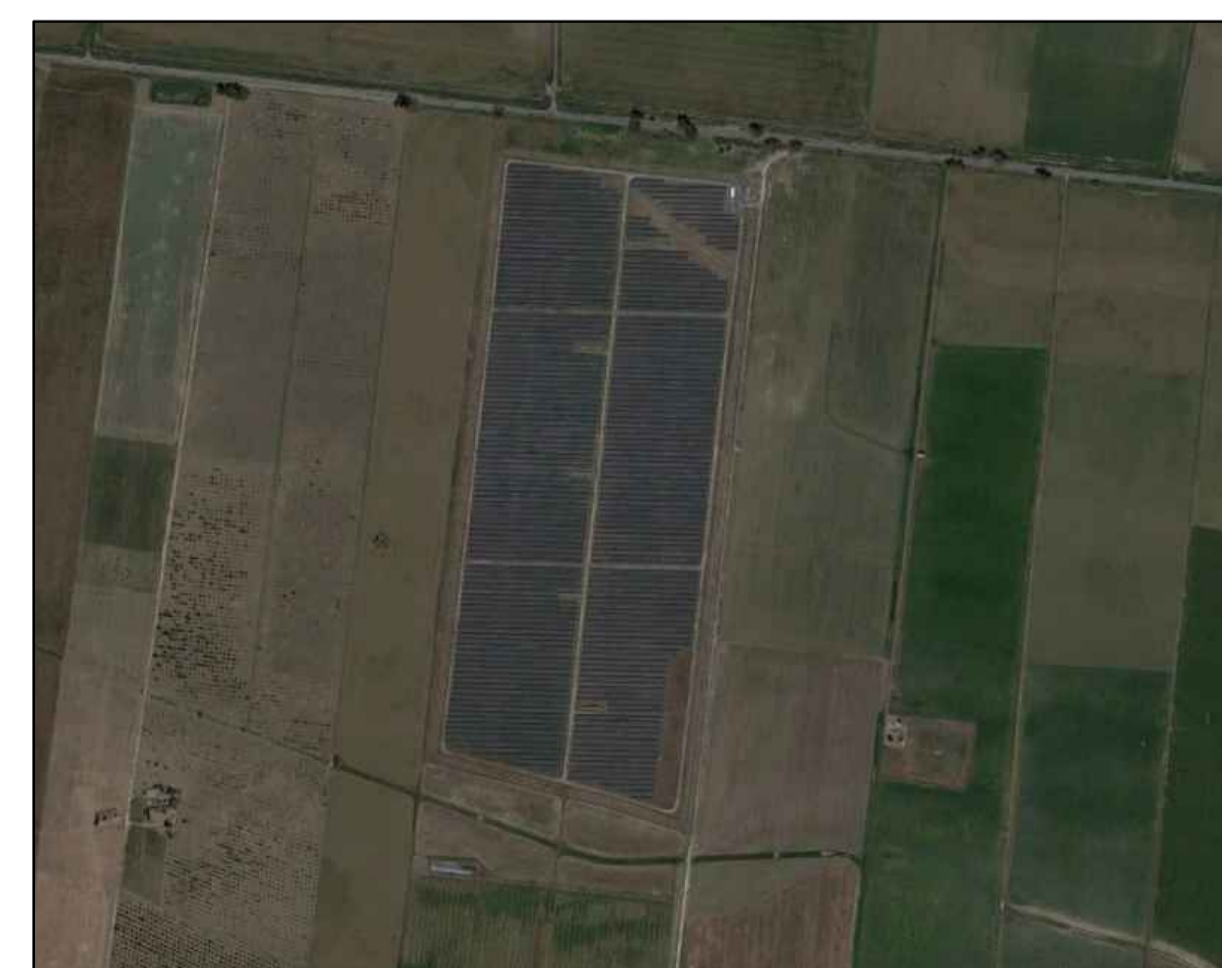
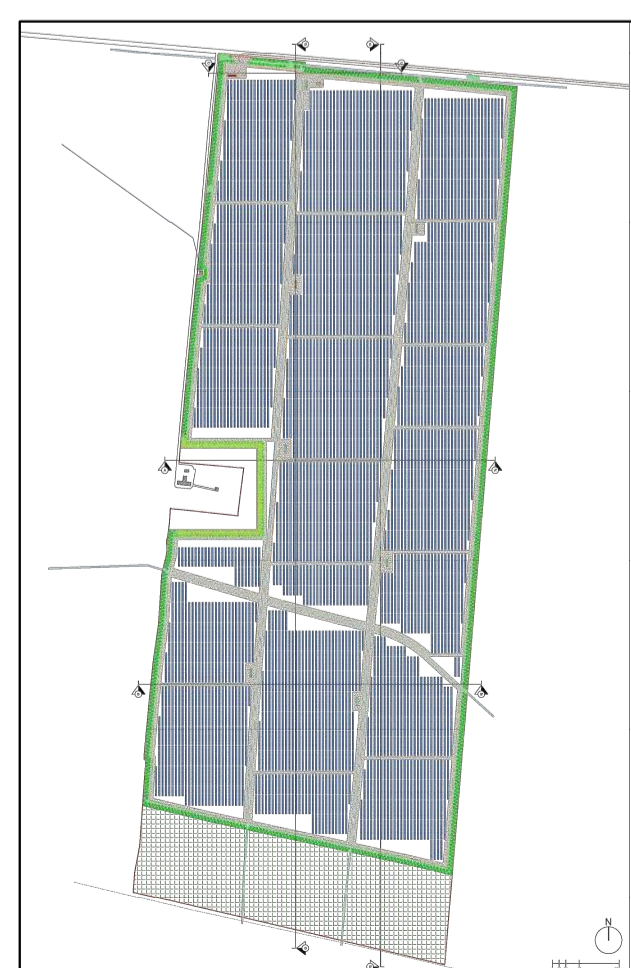
- LEGENDA**
- Area impianto
 - Contorno area Stazione Utente
 - Contorno area costruenda Stazione Elettrica "Pantano d'arci"
 - Buffer 1 km dall'area di impianto

Per individuare i progetti approvati si è effettuata una ricerca sul sito <https://sivvi.regione.sicilia.it/viavas/index.php/it/>

DETTAGLIO 1 - Impianto in autorizzazione
 Cod. Proc: 1153
 Procedura: PAUR-VIA (art.23 - 27bis)
 Proponente: EDISON SPA
 Settore: ATTIVITÀ PRODUTTIVE
 Dipartimento: Ambiente
 Coordinate: 37°23'48.56"N - 14°58'26.29"E
 Estensione: circa 59 ettari
 Distanza dall'impianto in oggetto: 120 mt in linea d'aria

DETTAGLIO 2 - Impianto in esercizio
 Tipologia: Fotovoltaico
 Comune: Catania (CT)
 Estensione: circa 22 ettari
 Potenza: circa 5 MW
 Coordinate: 37°24'4.40"N - 14°58'7.03"E
 Distanza dall'impianto in oggetto: 71 m in linea d'aria

DETTAGLIO 3 - Impianto in esercizio
 Tipologia: Fotovoltaico
 Comune: Catania (CT)
 Estensione: circa 22 ettari
 Potenza: circa 5 MW
 Coordinate: 37°24'25.57"N - 14°57'3.77"E
 Distanza dall'impianto in oggetto: 580 m in linea d'aria



VATT ENERGY s.r.l.
 via Boccaccio n. 7 - 20123 Milano



Ministero della Cultura
 Soprintendenza speciale per il PNRR

Realizzazione di parco Fotovoltaico della potenza complessiva di 79,61 MW, relativi cavidotto e sottostazione da realizzarsi nel territorio del comune di Catania, c/da Sigona



Elaborato : Analisi impatti cumulativi

Progettazione :
 (dott. Ing. Giuseppe De Luca)



Ambiente : (dott. Agr. Daniele Monti)



Geologia: (Dr. Geol. Cosimo Pampalone)



Tav. 8

FORMATO: A1
 SCALA:
 NOTE:
 DATA:
 NOTE:
 DATA EMISSIONE: OTTOBRE 2022