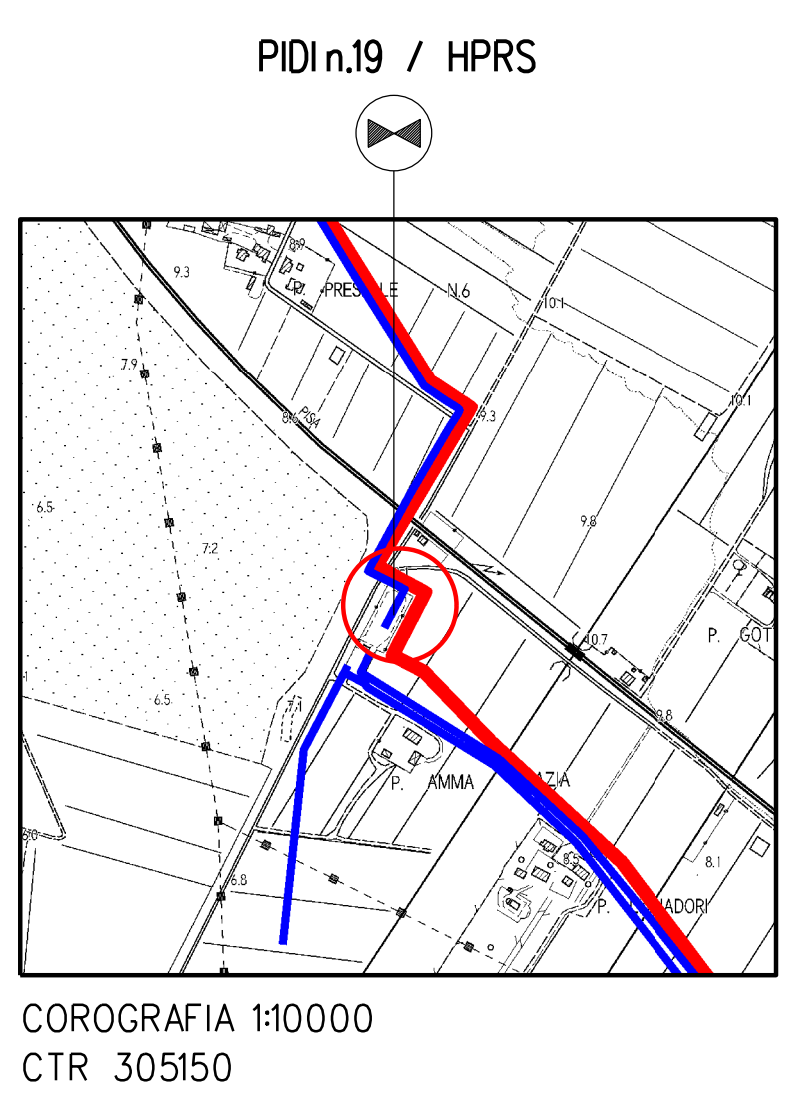
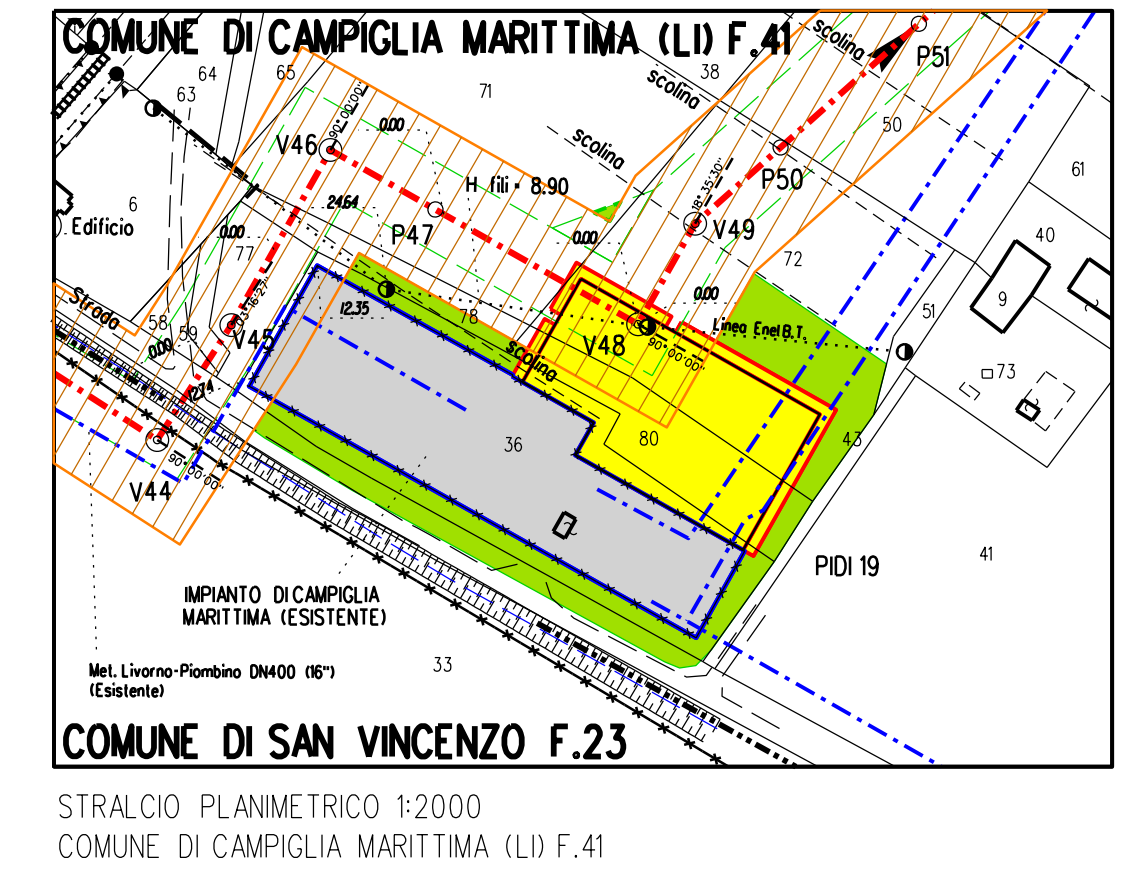


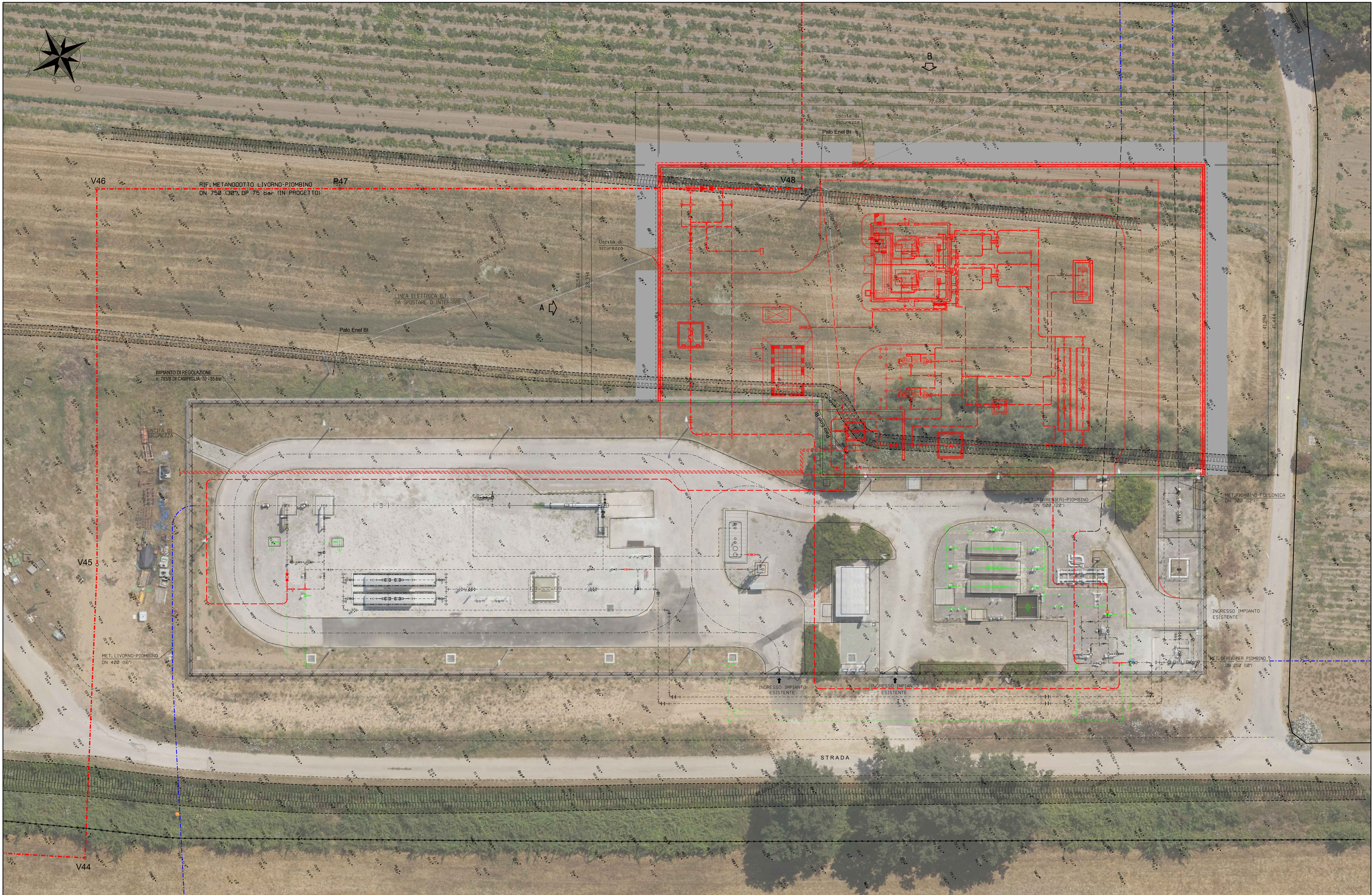
PIANO QUOTATO scala 1:200



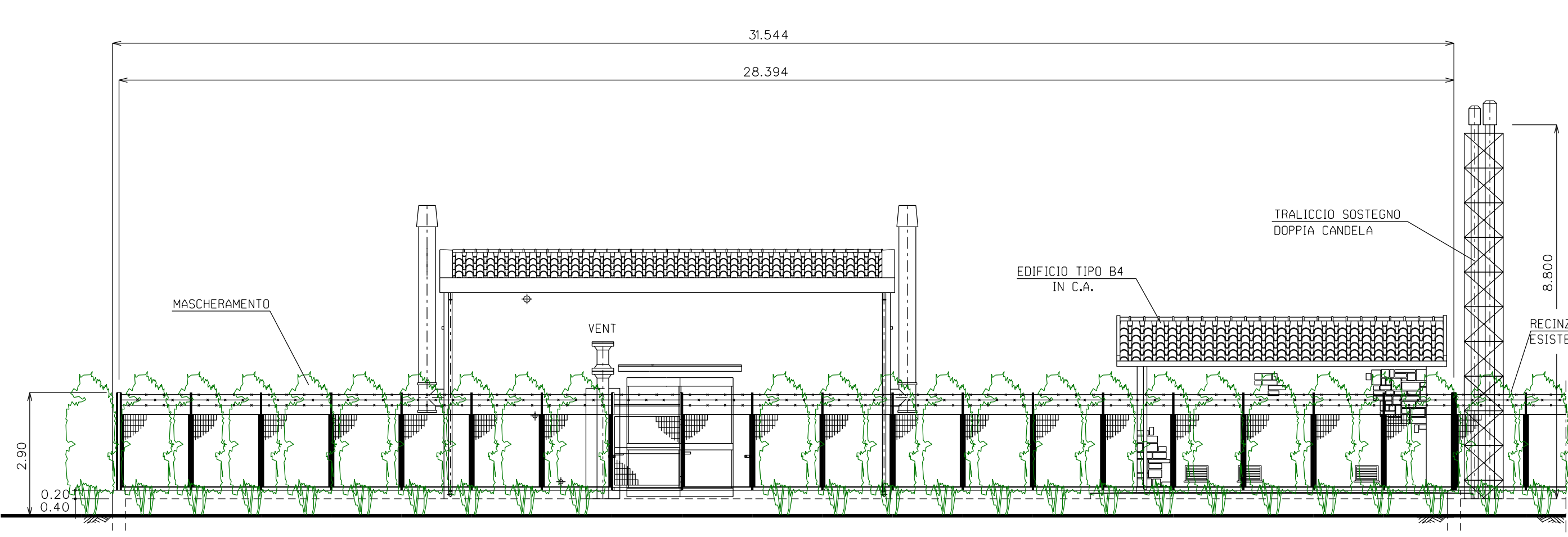
- LEGENDA**
- - - - - TUBAZIONE IN PROGETTO
 - - - - - TUBAZIONE IN ESERCIZIO
 - - - - - TUBAZIONE DA DISMETTERE
 - =====
RECINZIONE IN PROGETTO
 - =====
RECINZIONE ESISTENTE
 - RECINZIONE DA RIMUOVERE



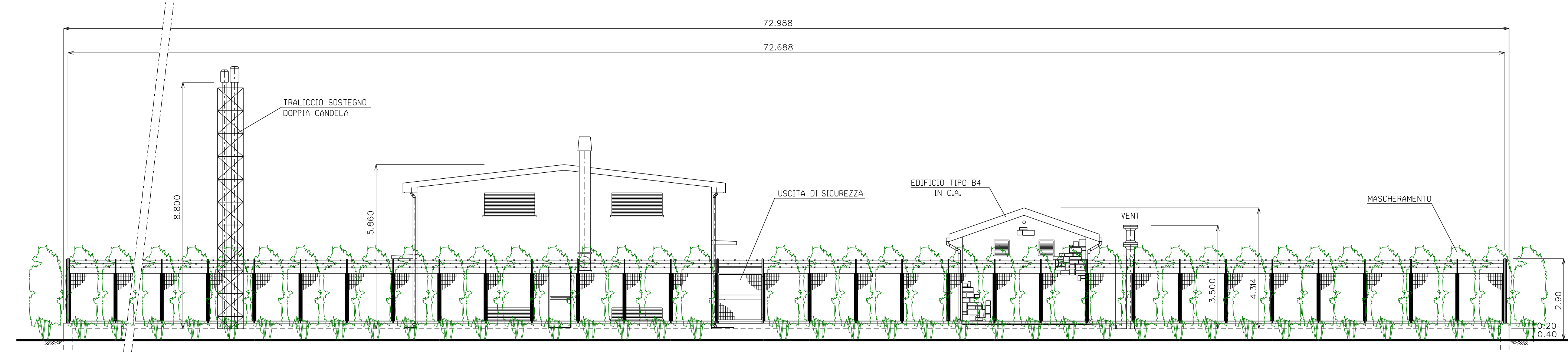
1	Settembre 2022	Emissione per Autorizzazione Unica	Terini	Savini	Santi
0	Novembre 2021	Emissione	Balossanti	Morici	Santi
NOTE	DATA	REVISIONI	DISSEGNA	CONTR.	APPROVA.
Proprietario		Progettista			
Metanodotto:	RIF. MET. LIVORNO - PIOMBINO DN 750 (30'') - DP 75 bar ED OPERE CONNESSE 6° Tronco Campiglia Marittima-Piombino Progetto Definitivo		Dis. SNAM n. MEC-A-03379 Dis. SAIPEM n. LB-A-83379	Comm. SapeM 023113-010	
IMP. DI RIDUZIONE DELLA PRESSIONE (HPRS-100 TC ISI) 75/24 bar E PUNTO DI INTEREZZAZIONE DI LINEA n.19 (PI03) Loc. PODERE AMMA GRAZIA - (Praga, Km. 75,645)	Scala	1:200			
INDICE	1				



PIANO QUOTATO scala 1:200



PROSPETTO A
scala 1:100



PROSPETTO B
scala 1:100

1	Settembre 2021	Emissione per Autorizzazione Unica	Terini	Santi	Santi
0	Novembre 2021	Emissione	Bolassoni	Morici	Santi
NOVE	DATA	R E V I S I O N I	DISSEG.	CONTR.	APPROV.
Proprietario	snam	Progettista	SAIPEM		
Metanodotto:	RIF. MET. LIVORNO - PIOMBINO DN 750 (30'') - DP 75 bar ED OPERE CONNESSE 6° Tronco Campiello Marittimo-Piombino Progetto Definitivo		Comm. Snam N°/20049/R-L01 21062		
IMP. DI RIDUZIONE DELLA PRESSIONE (HPR)-100 TC (SI) 75/24 bar - E PUNTO DI INTERCET. DI LINEA n.19 (PIOMBINO) - PODERE AMMA GRAZIA - PIANO QUOTATO E PROSPETTI -	Comm. Sapeem 023113-010		Scala 1:200 - 1:100		
Indice	1				

Il presente disegno è di proprietà aziendale - Lo stesso è tutelato dalle leggi che regolano la proprietà intellettuale e i diritti di autore.