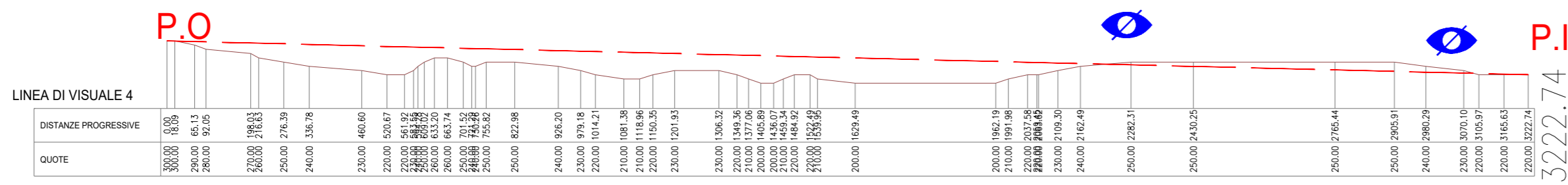
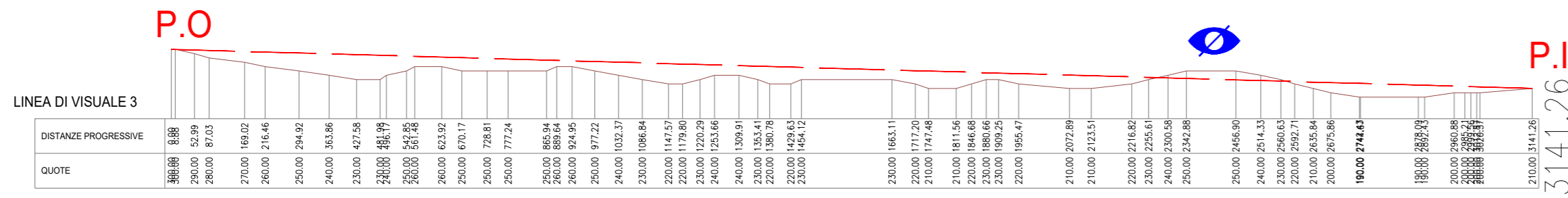
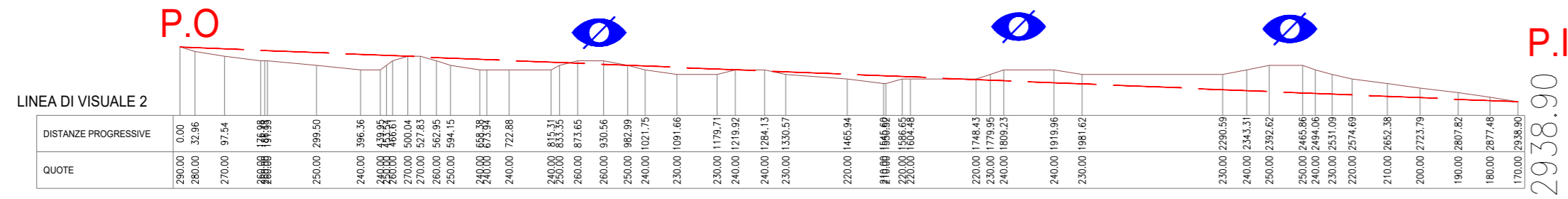
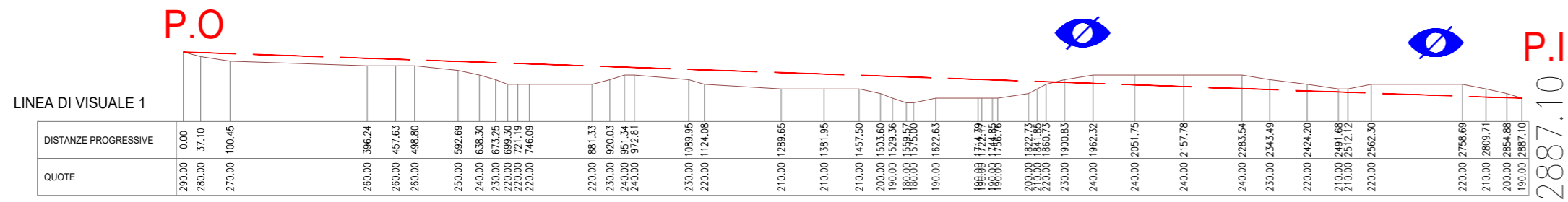


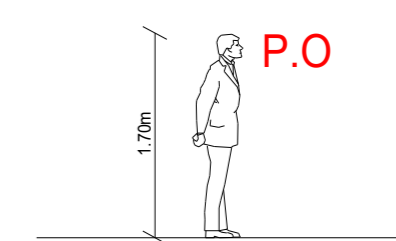
SEZIONI ILLUSTRATIVE DELLA MORFOLOGIA DEL TERRENO



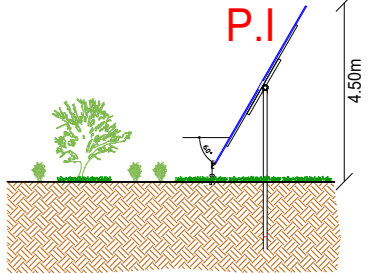
CONO OTTICO



POSIZIONE OSSERVATORE



POSIZIONE IMPIANTO

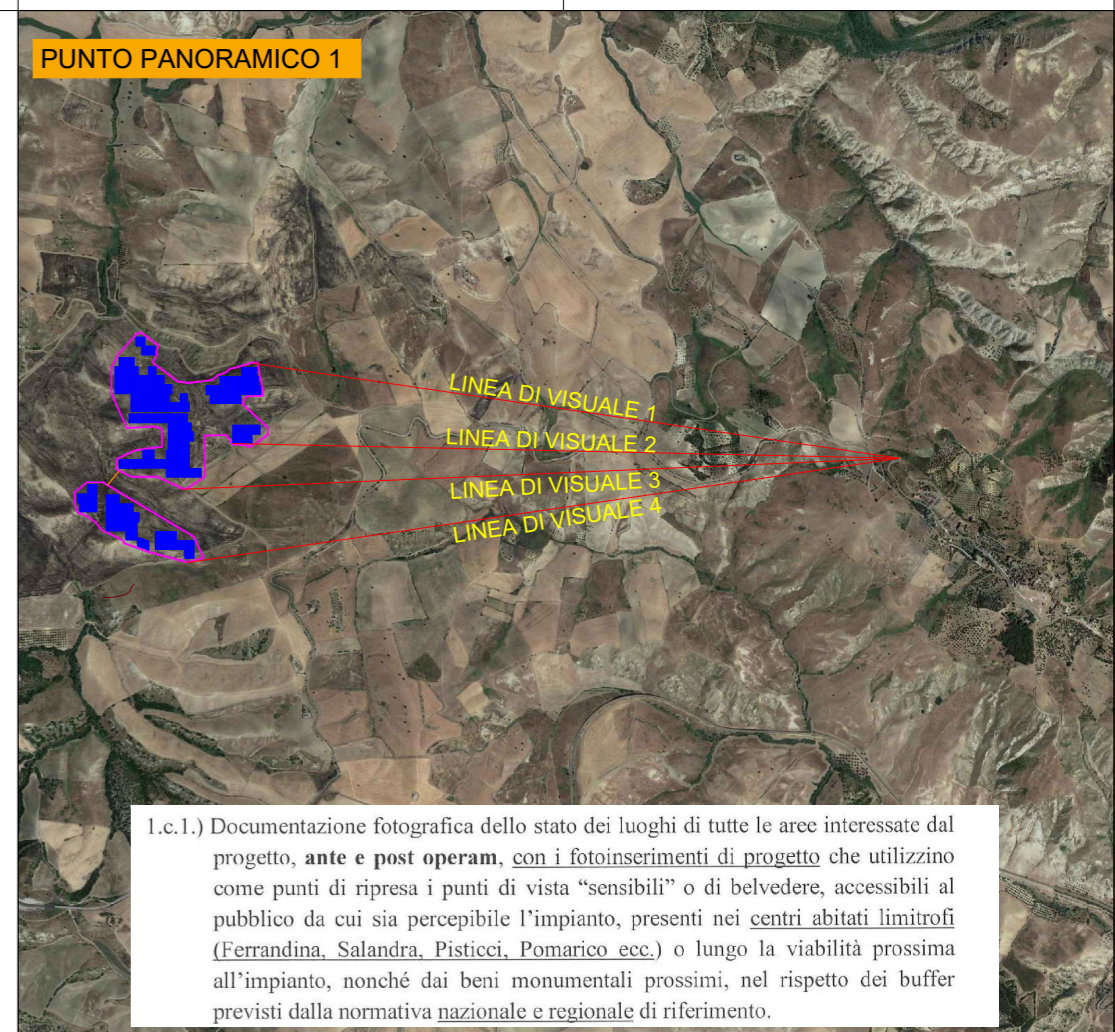


COORDINATA GEOGRAFICA DEL PUNTO DI RIPRESA

LAT. 40.383460

LON. 16.432697

PUNTO PANORAMICO 1



1.c.1.) Documentazione fotografica dello stato dei luoghi di tutte le aree interessate dal progetto, ante e post operam, con i fotoinserimenti di progetto che utilizzino come punti di ripresa i punti di vista "sensibili" o di belvedere, accessibili al pubblico da cui sia percepibile l'impianto, presenti nei centri abitati limitrofi (Ferrandina, Salandra, Pisticci, Pomarico ecc.) o lungo la viabilità prossima all'impianto, nonché dai beni monumentali prossimi, nel rispetto dei buffer previsti dalla normativa nazionale e regionale di riferimento.

LEGENDA	
	ZONA DI VISUALE INTERROTTA
<b>P.I.</b>	POSIZIONE IMPIANTO
<b>P.O.</b>	POSIZIONE OSSERVATORE

PANORAMICA DAL PUNTO DI RIPRESA

DATA ACQUISIZIONE IMMAGINI 19/09/2022



**"DI BENEDETTO 2"**

1 PROGETTO REV 00 MR 11/21

REV DESCRIZIONE E REVISIONE

 <b>GVC</b> ENGINEERING Via dello Pivello 1 - 85100 - Potenza email: info@gvcengineering.it website: www.gvcengineering.it C.F. e P.IVA 071760187 P.E.C.: gvc@pec.gvcengineering.it Direttore Tecnico: arch. ing. MICHELE RESTANO	<b>Nuova Atlantide soc. coop. a r.l.</b> Località Pizzano snc - 72011 Accettura - Matera email: progetto@nuovaatlantide.com Direttore Tecnico: geol. ANTONIO DI BENEDETTO e Collaboratore per il progetto: geol. TOMMASO LANOCCHIO C.F. e P.IVA 071760187 Società Cooperativa 11/07/2017	<b>Dott. Antonio Bruscella</b> Piazza Arcade De Gasperi 27 - 85100 - Potenza email: antonio@antoniobruscella.it Direttore Tecnico: Arch. Antonio Bruscella	<b>Dott. agr. Paolo Castelli</b> Villa Croce Roma 21 - 95144 - Palermo email: paolo.castelli@uniroma1.it P.IVA 044302612
--	---	--	---

<b>MARMARIA SOLARE 10 s.r.l.</b> Via Tevere n.41 - 00198 ROMA, Italia marmariasolare@gruppowertis.it C.F. e P.IVA 16229871001 SOCIETA' DEL GRUPPO POWERTIS s.r.l.	<b>Powertis</b> Via Tevere, 41 - 00198 ROMA, Italia www.powertis.com	<b>soltec</b> Via Tevere, 41 - 00198 ROMA, Italia www.soltech.com
---	--	---

Comune	COMUNE DI CRACO (MT)	COD. RIF.	G/139/09/A/01/PD
Elaborato	ELABORATO	FILE	
Obiettivo	PROGETTO PER LA REALIZZAZIONE DI UN IMPIANTO AGROFOTVOLTAICO DI POTENZA NOMINALE PARI A 19.958,40 kWp DENOMINATO "DI BENEDETTO 2" - UBICATO NEL COMUNE DI CRACO (MT) - REGIONE BASILICATA	Categoria	N*
		PD	Scala
	PROGETTO DEFINITIVO		
	ELABORATO PUNTO 1.C.1 (CRACO) PUNTO DI VISTA PANORAMICO 1		
			<b>1.c.1.a</b>