

Comune di  
CRACO  
LOC. CRACO-PESCHIERA  
PROVINCIA DI MATERA

PROGETTO DI UNA NUOVA STAZIONE ELETTRICA RTN A 150 kV  
CON ANNESSA CABINA UTENTE DI TRASFORMAZIONE 150/20 kV  
AL SERVIZIO DEL PARCO EOLICO DI MONTALBANO

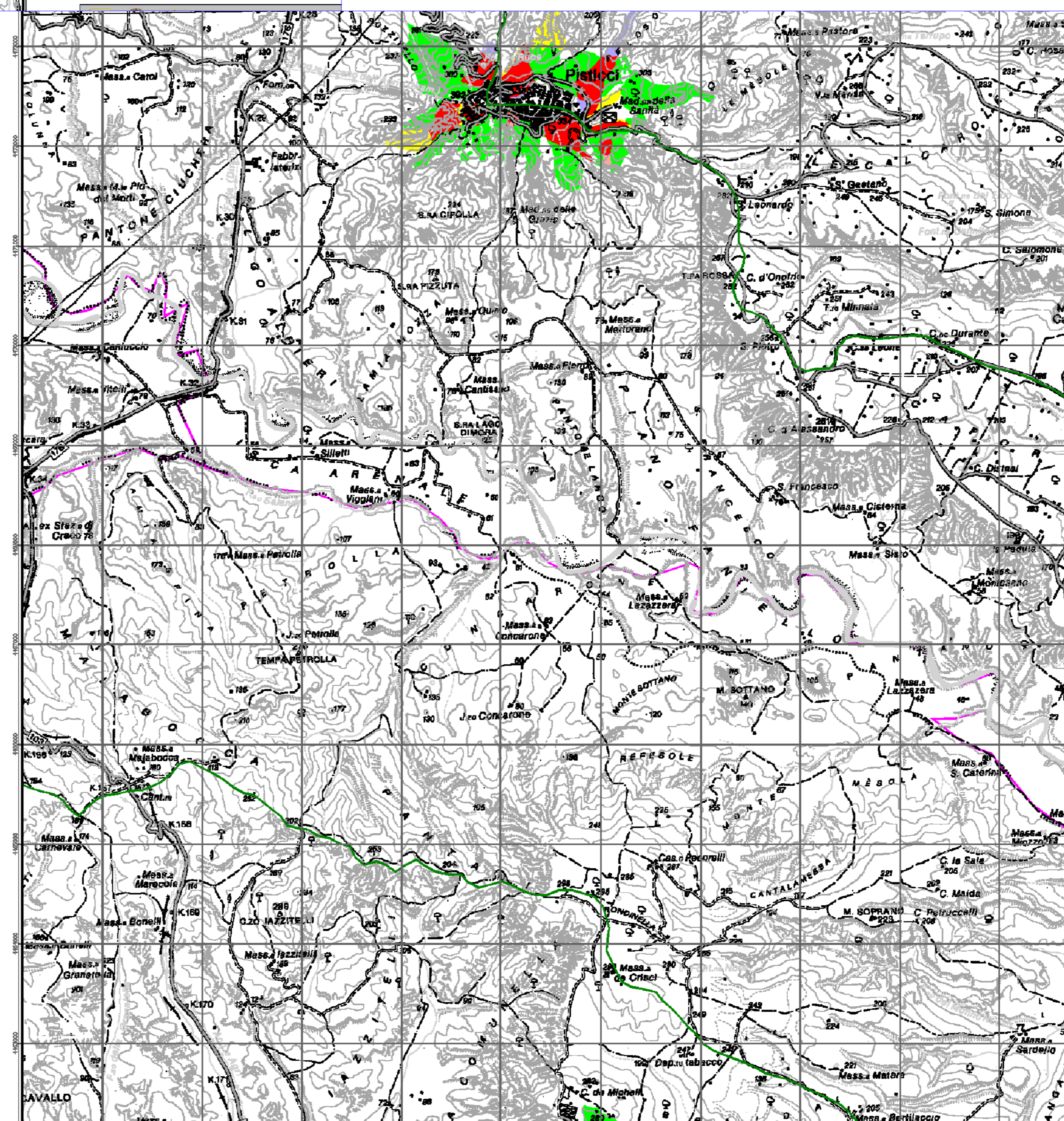
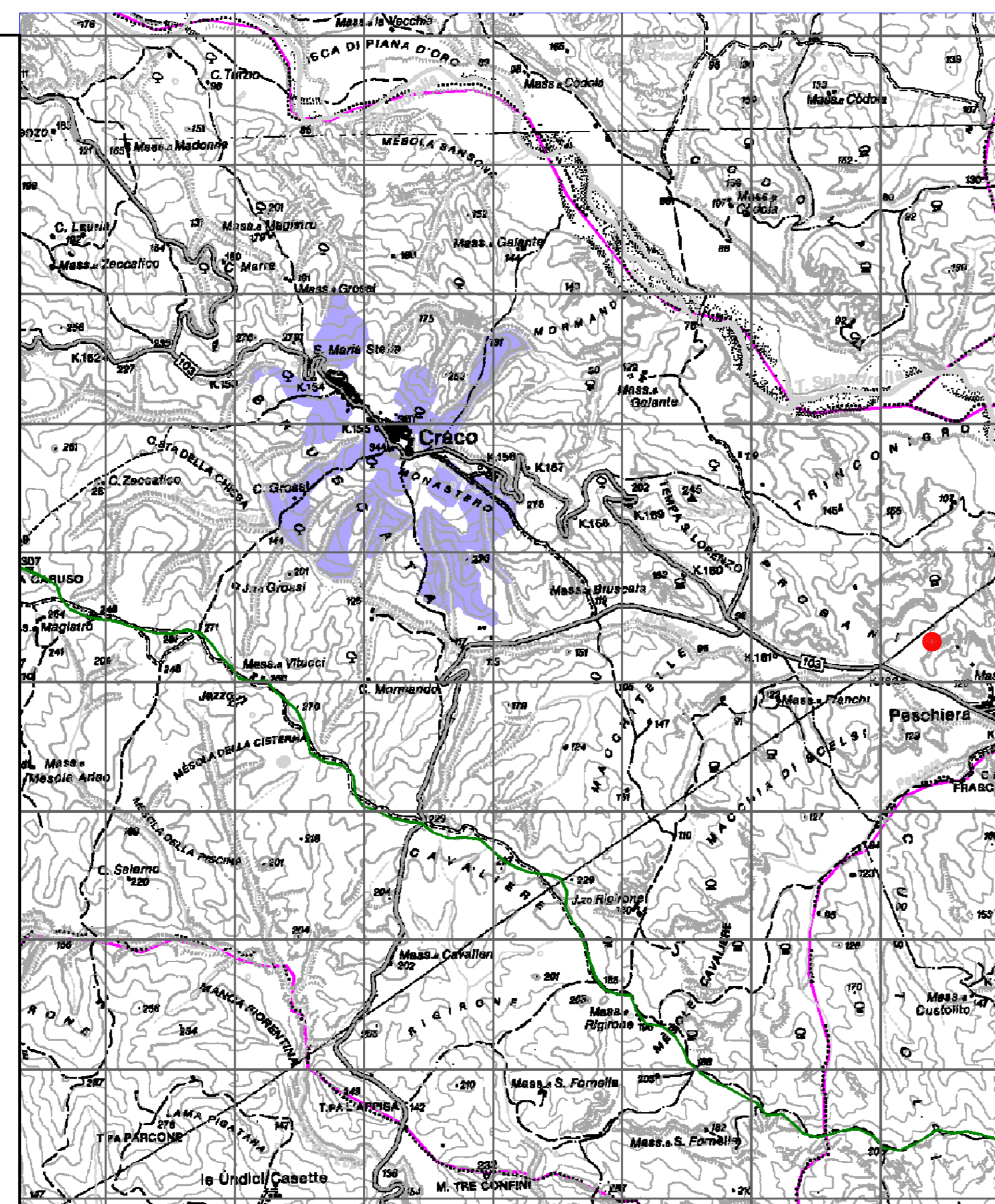
Progettazione: <small>6101 Via Po, 18 - 70020 Canosa delle Murge (BA) Tel. 080/66007272 Fax 080/66007224</small>	Proprietà: CARGO S.r.l. Via AOSTA, 12 85100 POTENZA - PZ
Arch. Vito Antonio Bianchi Ing. Daniela LATROFA	Amministratore Unico: Dott. Michele GIARDIELLO

TAVOLA N.°1 LOCALIZZAZIONE DELLA STAZIONE RTN SU AEROFOTOGRAMMETRIA

Timbr

PROGETTO PRELIMINARE

Scala 1:10.000



LOCALIZZAZIONE DELLA NUOVA STAZIONE RTN ●