

PATRIMONIO STORICO COSTRUITO	
NUMERO	DENOMINAZIONE
1	Ex Monastero dei Francescani Minori Osservanti con annessa chiesa di S. Pietro
2	Chiesa di S. Nicola
3	Torrione
4	Borgo antico
5	Zona archeologica di Trimititi

LEGENDA

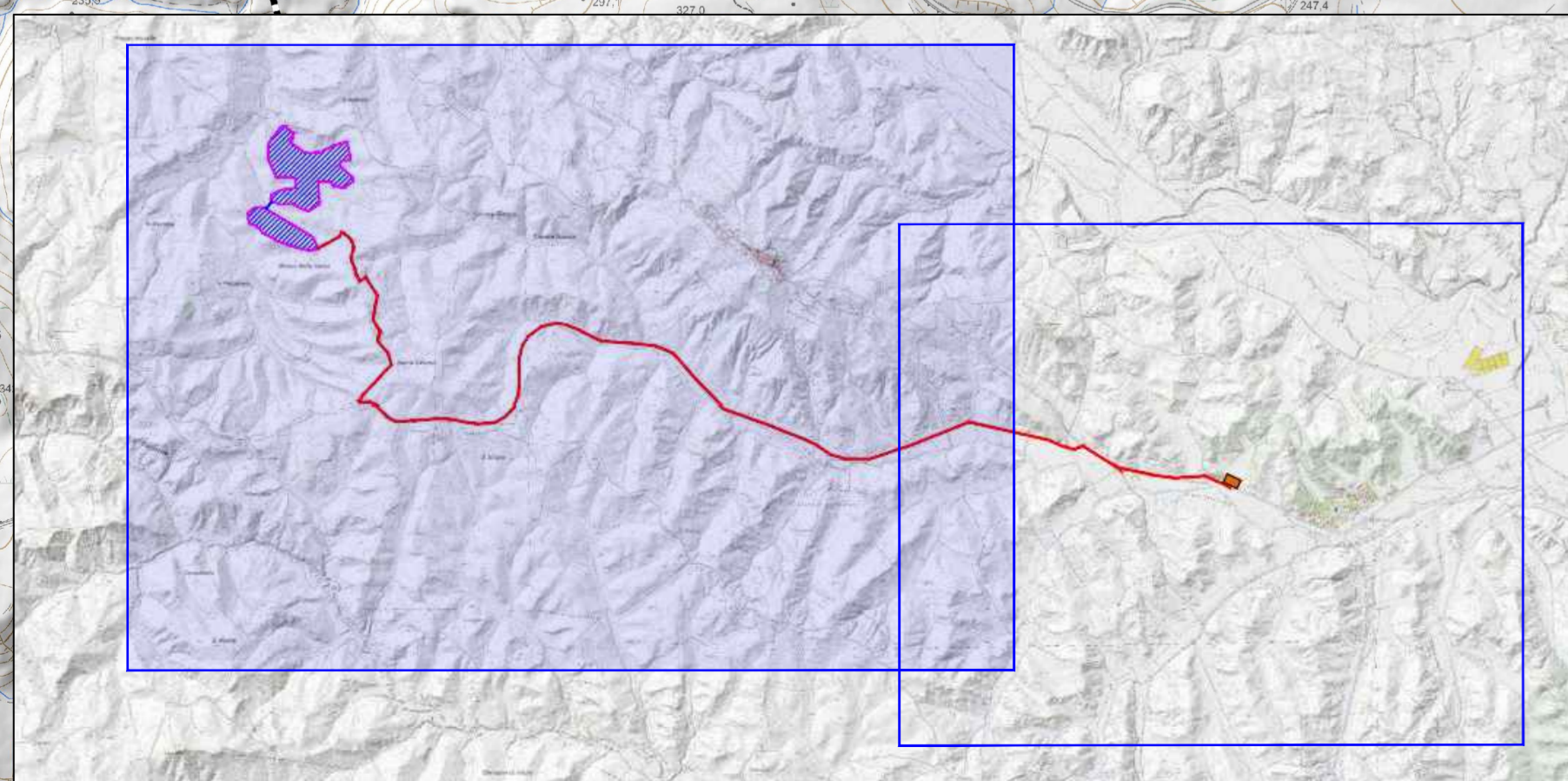
- CAVIDOTTO DI INTERCONNESSIONE TRA CAMPI
- CAVIDOTTO DI CONNESSIONE MT
- IMPIANTO AGRIVOLTAICO

I.d) Studio sul patrimonio storico costruito non tutelato, (masserie, opere d'arte del paesaggio rurale storico, muretti a secco, etc.) presente nell'area vasta nel rispetto dei buffer previsti dalla normativa nazionale e regionale di riferimento, anche su cartografia nella quale il patrimonio dovrà essere opportunamente numerato e completo di denominazione.



1	RISCONTRO INTEGRAZIONE MIC prot.2781 del 26/08/2022	MR	10/22
REV	DESCRIZIONE E REVISIONE	Segn	Data

<p>Via della Piana 1 - 83100 - Pinerone email: info@gruppo-gvc.it www.gruppo-gvc.it F.E.C. 0201770010003</p>	<p>Nuova Atlantide soc. coop. a r.l. Viale Cavour 27 - 85100 - Potenza email: antonio@nuovaatlantide.it</p>	<p>Dott. Antonio Bruscella Viale Cavour 27 - 85100 - Potenza email: antonio@nuovaatlantide.it</p>	<p>Dott. agr. Paolo Castelli Viale Cavour 27 - 85100 - Potenza email: paolo@nuovaatlantide.it</p>
--	---	---	---



<p>AMBRA SOLARE 14 s.r.l. Via Venti Settembre n. 1 - 00197 ROMA, Italia ambra@ambra14.it C.F. e P.IVA 15945241005 SOCIETA' DEL GRUPPO POWERIS s.r.l.</p>	<p>Poweris Via Tevere, 41 - 00198 ROMA, Italia www.poweris.com</p>	<p>Soltec Via Tevere, 41 - 00198 ROMA, Italia www.soltech.com</p>
<p>Comune: COMUNE DI FERRANDINA (MT)</p>		
<p>PROGETTO PER LA REALIZZAZIONE DI UN IMPIANTO AGRIVOLTAICO DI POTENZA NOMINALE PARI A 19.958,40 kWp DENOMINATO "DI BENEDETTO 2" - UBICATO NEL COMUNE DI CRACO (MT) - REGIONE BASILICATA</p>		
<p>PROGETTO DEFINITIVO</p> <p>CARTA DEL PATRIMONIO STORICO COSTRUITO foglio 1/2</p>		
<p>COD. RIF. G/139/09/A/01/PD</p> <p>ELABORATO FILE</p> <p>Categoria N°</p> <p>PD Scala 1:10.000</p>		<p>1.d.a</p> <p><small>Questo disegno è il risultato di un'attività intellettuale e non può essere riprodotto o utilizzato senza l'autorizzazione scritta del progettista.</small></p>