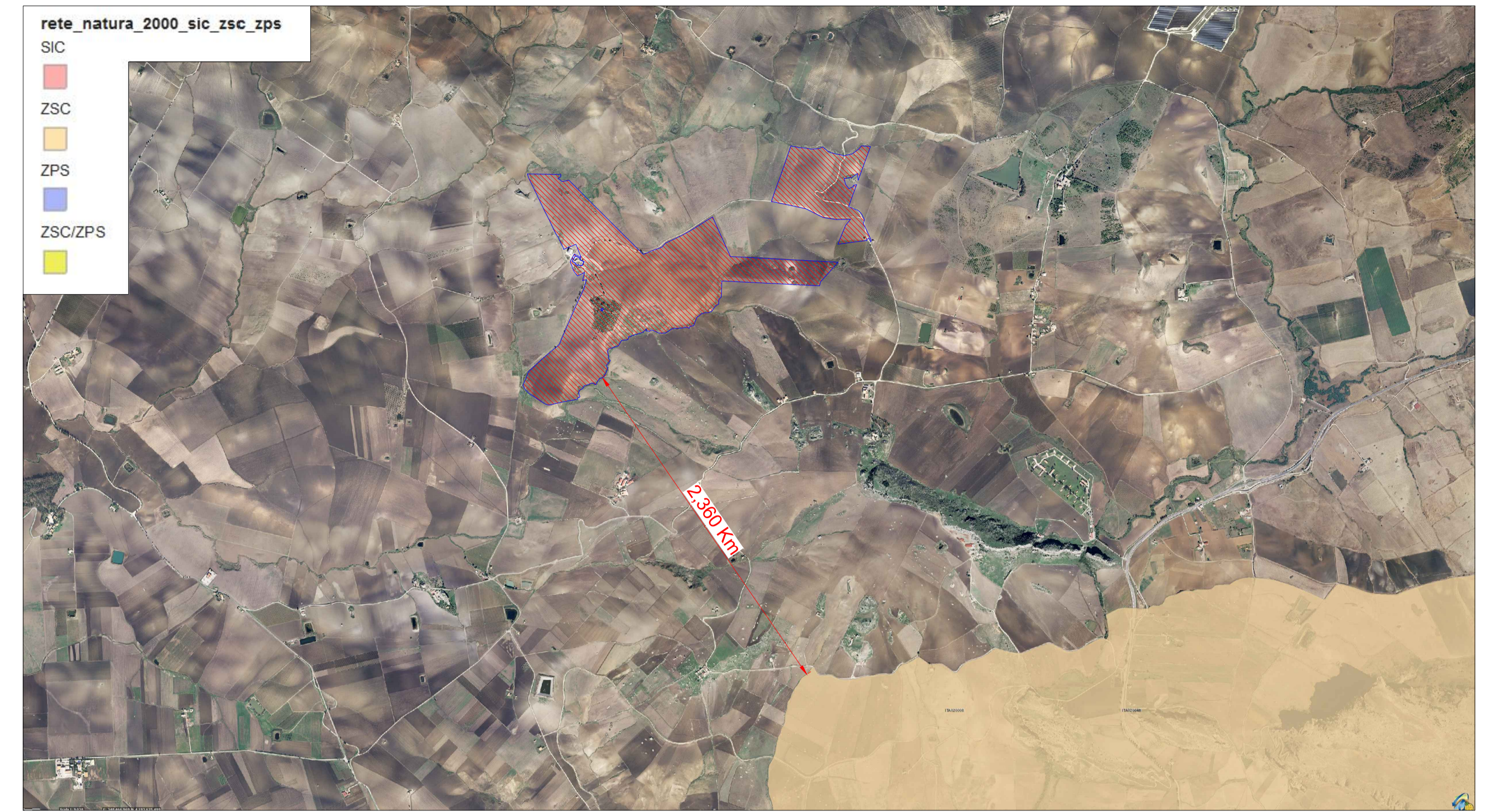
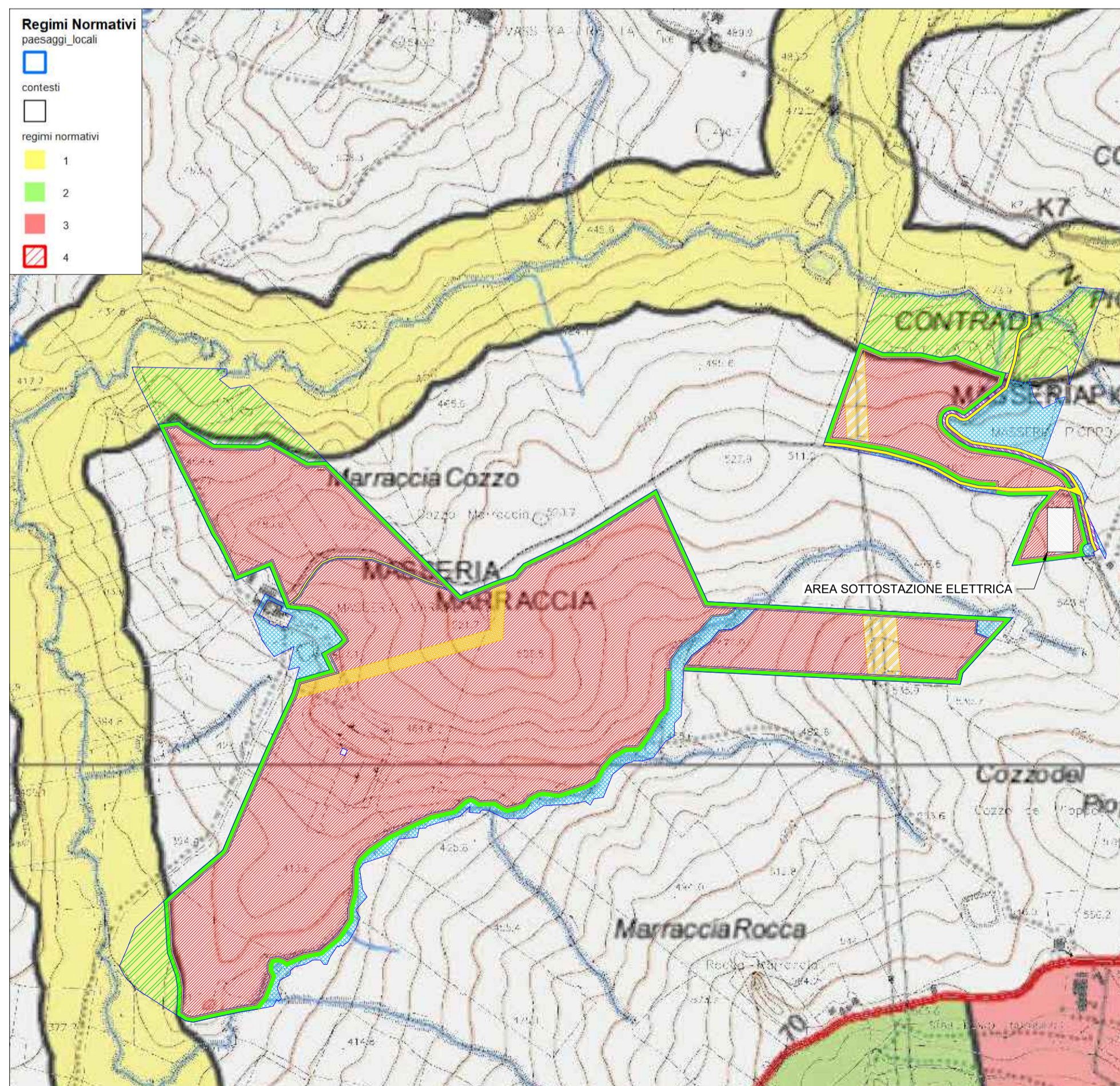


PARCHI E RISERVE  
SCALA 1:25.000

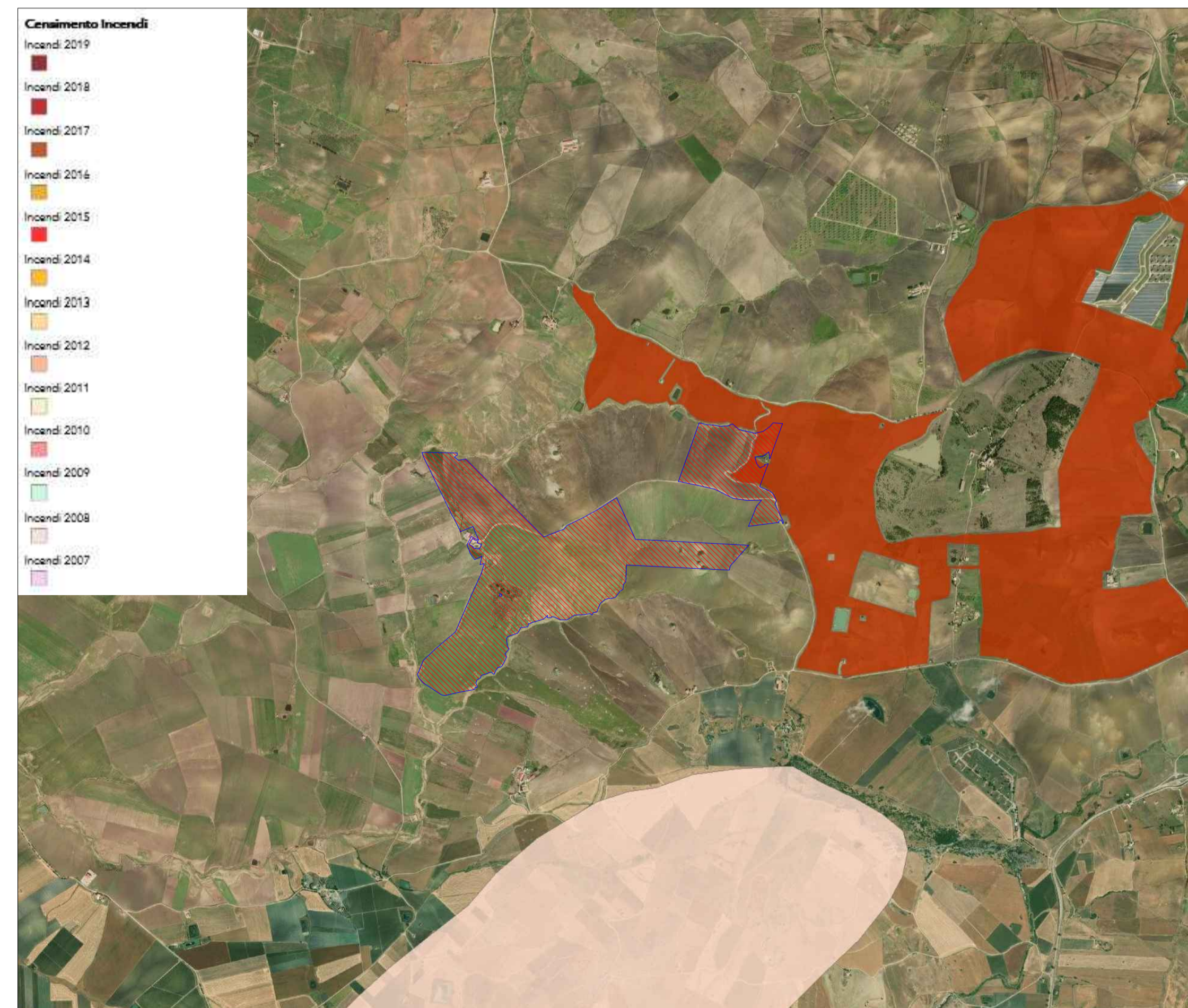


AREE SIC E ZPS  
SCALA 1:25.000

LEGENDA	
	Confine area contrattualizzata
	Aree utili d'intervento



PIANO PAESAGGISTICO PALERMO - REGIMI NORMATIVI  
SCALA 1:10.000



STRALCIO MAPPA CENSIMENTO INCENDI  
SCALA 1:25.000

REGIONE SICILIA COMUNE DI MONREALE (PA)			
Livello di progettazione/Level of design			
Progetto Definitivo			
Oggetto/Object			
<b>PROGETTO OLYMPIA</b> Realizzazione impianto fotovoltaico in area agricola nel Comune di Monreale (PA)			
Elaborato/Drawing			
Inquadramento su tavole dei vincoli paesaggistici			
Formato/Size	Scala/Scale	Varie	Codice/code
A1			MITEPUATAV004A0
	Data/Date	29/11/2021	
	Nome file/File name	MITEPUATAV004A0.pdf	
Revision	00	Date	29/11/2021
		Description	Prima emissione
Commissa/Project order			
Progettazione Impianto Fotovoltaico			
Redatto: Ing. Vincenzo Crucillà		Approvato: Ing. Angelo Liuzzo	
Committente/Customer			
<b>GGP SOLAR 1 SRL</b> Via Romagnosi 96, 96014 Florida (SR) P.IVA: 02013720897			
Progettazione e sviluppo/Planning and development			
<b>ICS S.R.L.</b> Via Pasquale Sottocorno, 7, 20129, Milano (MI) +39(0) 0931 999730 - P.IVA: 00485050892			
Project Manager: Ing. Raimondo Barone			