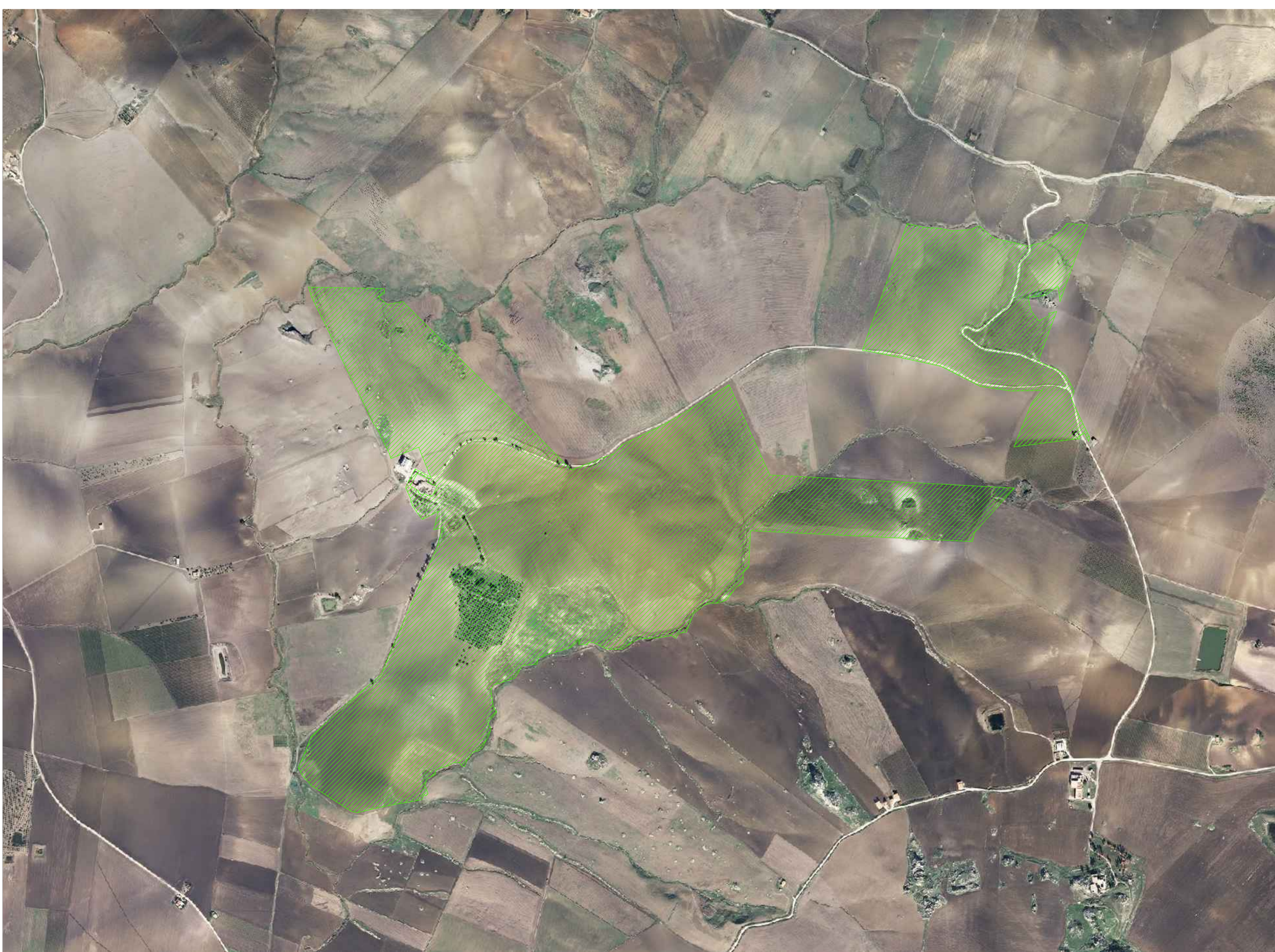


STRALCIO CTR - CARTA TECNICA REGIONALE
SCALA 1:5.000



Area Impianto FV in progetto

STRALCIO ORTOFOTO
SCALA 1:10.000

LEGENDA SIMBOLI

	Confine area contrattualizzata		Recinzione Perimetrale
	Fascia di mitigazione perimetrale - 10 m		Viabilità interna
	Aree escluse dall'intervento		Cabina di trasformazione bT/MT
	Cabina Servizi		Cabina di raccolta MT
	Magazzino		Cabina O&M
	Strutture Fisse da 34 moduli (17 moduli fotovoltaici su 2 file)		Mitigazione Cabine

FASCE DI RISPETTO ELETTRODOTTI E METANODOTTI

	50 m - Elettrodotti alta tensione - 380 Kw		40 m - Elettrodotti alta tensione - 220 Kw
	30 m - Elettrodotti Alta tensione - 150 Kw		20 m - Elettrodotti media tensione
	22 m - Metanodotto interrato		22 m - Metanodotto sopraelevato

VINCOLI

	Vincolo Paesaggistico - Regimi Normativi
	Siti di importanza comunitaria (SIC) e Zone di protezione Speciale (ZPS)
	Parchi e Riserve

FASCE DI RISPETTO DAL CONFINE STRADALE - FUORI DAI CENTRI ABITATI
DPR 16 Dicembre 1992, n. 495 - art. 26 (art. 16 Cod. Str.)

	60 m per le strade di tipo A
	40 m per le strade di tipo B
	30 m per le strade di tipo C
	20 m per le strade di tipo F
	10 m per le strade vicinali di tipo F

FASCIA DI RISPETTO DALLE LINEE FERROVIARIE
DPR 11 luglio 1980, n. 753 - art. 49

	30 m dal limite della zona di occupazione della più vicina rotaia.
--	--

REGIONE SICILIA
COMUNE DI MONREALE (PA)

Livello di progettazione/Level of design			
Progetto Definitivo			
Oggetto/Object			
PROGETTO OLYMPIA Realizzazione impianto fotovoltaico in area agricola nel Comune di Monreale (PA)			
Elaborato/Drawing			
Layout d'impianto			
Formato/Size	Scala/Scale	Varie	Codice/code
A0			MITEPUATAV008A0
	Data/Date	29/10/2021	
	Nome file/File name	MITEPUATAV008A0.pdf	
Revision	00	Date	29/10/2021
		Description	Prima emissione
Commissa/Project order			
Progettazione Impianto Fotovoltaico			
Redatto: Ing. Vincenzo Crucillà		Approvato: Ing. Angelo Liuzzo	
Committente/Customer			
GGP SOLAR 1 SRL Via Pasquale Sottocorno, 7, 20129, Milano (MI) P.IVA: 02013720897			
Progettazione e sviluppo/Planning and development			
ICS S.R.L. Via Pasquale Sottocorno, 7, 20129, Milano (MI) +39(0) 0931 999730 - P.IVA: 00485050892			
Project Manager: Ing. Raimondo Barone			

