

CONFIGURAZIONE CAMPO FOTOVOLTAICO

OLYMPIA	
Potenza NOMINALE DC CAMPO TRACKER	86.113,5 kW
Totale stringhe 34 moduli	4.605
N. moduli	156.570
Potenza moduli fotovoltaici	86.113,5
Potenza inverter	89.600,0
Potenza in immissione	86.113,5

CONFIGURAZIONE CAMPO FOTOVOLTAICO OLYMPIA 1

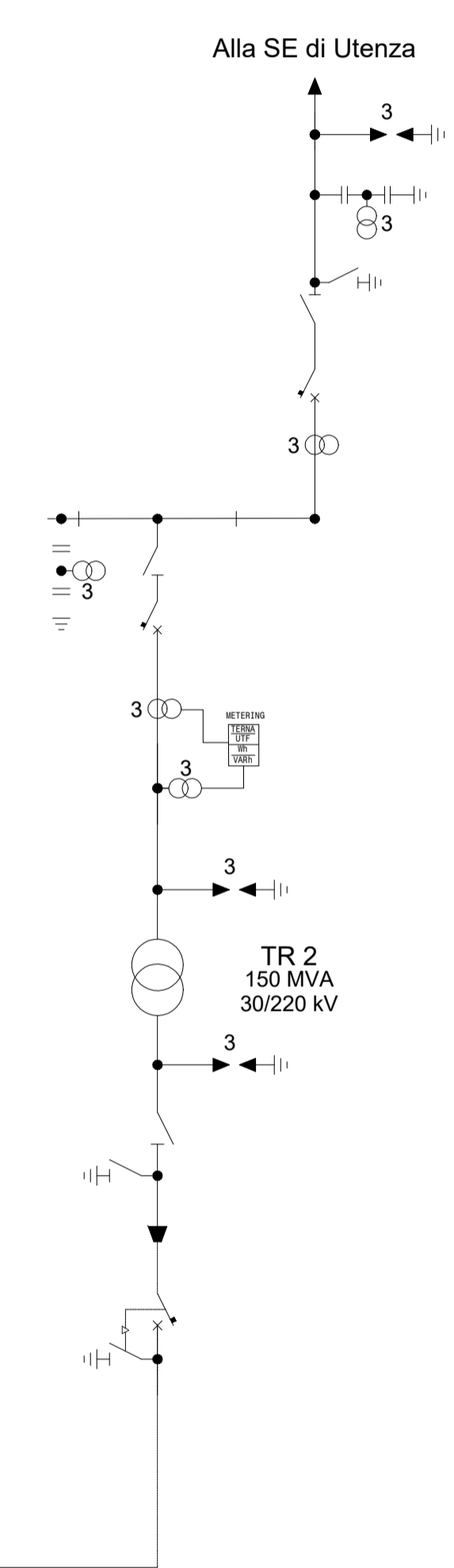
OLYMPIA 1			
Potenza NOMINALE DC CAMPO TRACKER 79.381,5 kW			
SOTTOCAMPI	1- 469	470- 472	
N. stringhe da 34 moduli	9	8	
N. moduli	306	272	
Potenza moduli fotovoltaici	168,3	149,6	
Potenza inverter	175	175	
Potenza in immissione	168,3	149,6	
Totale stringhe 34 moduli	4.245		
N. moduli	144.330		
Potenza moduli fotovoltaici	79.381,5		
Potenza inverter	82.600,0		
Potenza in immissione	79.381,5		

CONFIGURAZIONE CAMPO FOTOVOLTAICO OLYMPIA 2

OLYMPIA 2			
Potenza NOMINALE DC CAMPO TRACKER 6.732,0 kW			
SOTTOCAMPI	1-40		
N. stringhe da 34 moduli	9		
N. moduli	306		
Potenza moduli fotovoltaici	168,3		
Potenza inverter	175		
Potenza in immissione	168,3		
Totale stringhe 34 moduli	360		
N. moduli	12.240		
Potenza moduli fotovoltaici	6.732,0		
Potenza inverter	7.000,0		
Potenza in immissione	6.732,0		

OLYMPIA CAMPO 1

OLYMPIA CAMPO 2



REGIONE SICILIA			
COMUNE DI MONREALE (PA)			
Livello di progettazione/Level of design Progetto Definitivo			
Oggetto/Object PROGETTO OLYMPIA Realizzazione impianto Fotovoltaico in area agricola di potenza pari a circa 86,114 MWp nel Comune di Monreale (PA)			
Elaborato/Drawing SCHEMA ELETTRICO IMPIANTO OLYMPIA			
Formato/Size	Scala/Scale	Varie	Codice/code MITEPUATAV014A0
A1	Data/Date	29/11/2021	
	Nome file/File name	MITEPUATAV014A0.pdf	
Revision 00	Date 29/11/2021	Description	Prima emissione
Commissa/Project order Progettazione Impianto Fotovoltaico			
Redatto: Ing. Vincenzo Crucillà		Approvato: Ing. Angelo Liuzzo	
Committente/Customer GGP SOLAR 1 S.R.L. Via Romagnosi, 96, 96014, Floridia (SR) P.IVA: 02013720897			
Progettazione e sviluppo/Planning and development ICS S.R.L. Via Pasquale Sottocorno, 7, 20129, Milano (MI) +39(0) 0931 999730 - P.IVA: 00485050892			
Project Manager: Ing. Raimondo Barone			

