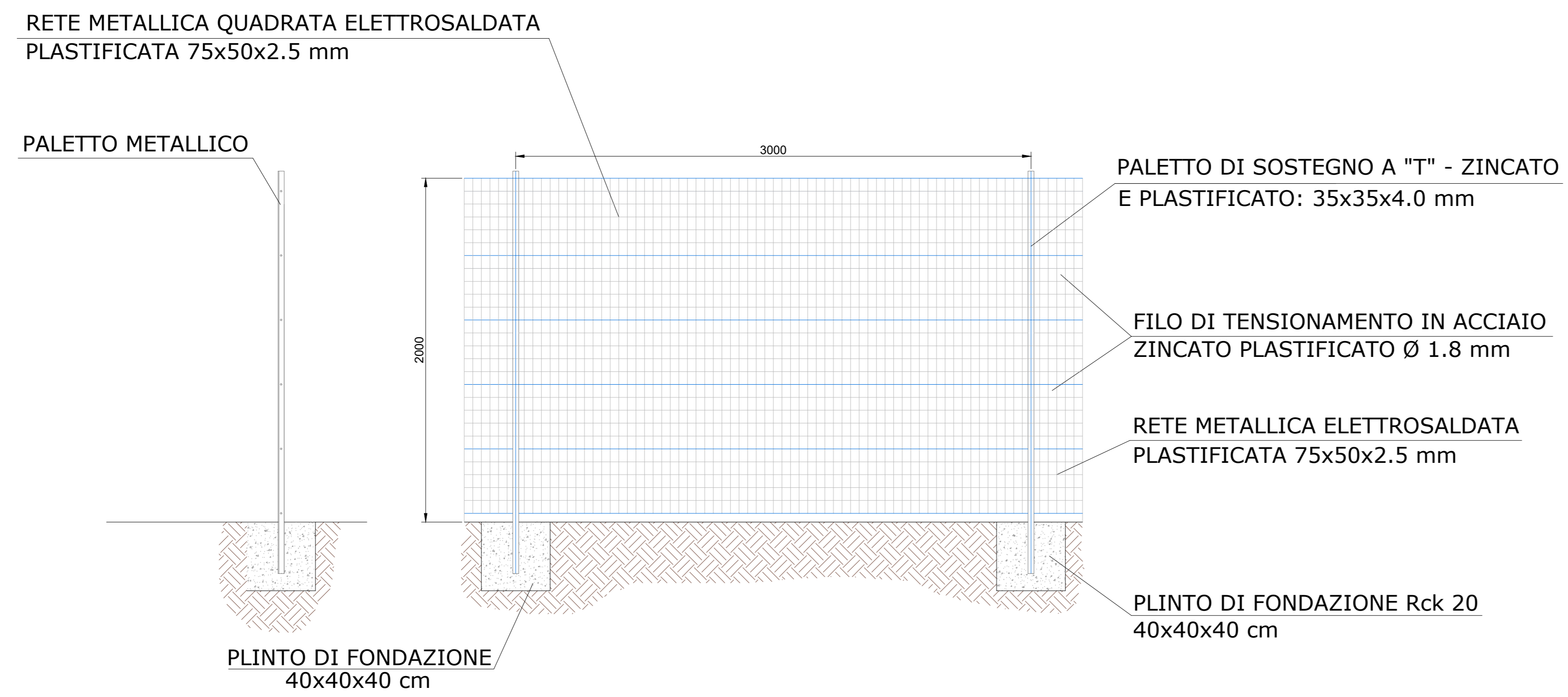
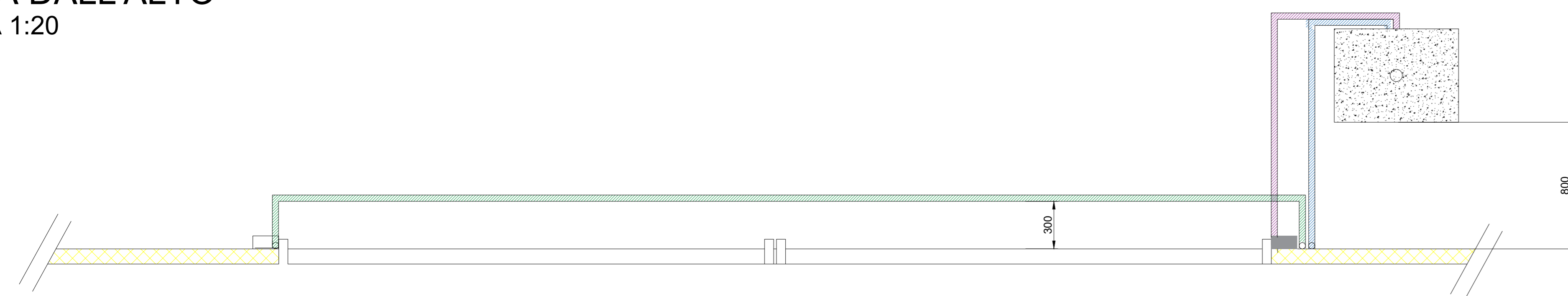


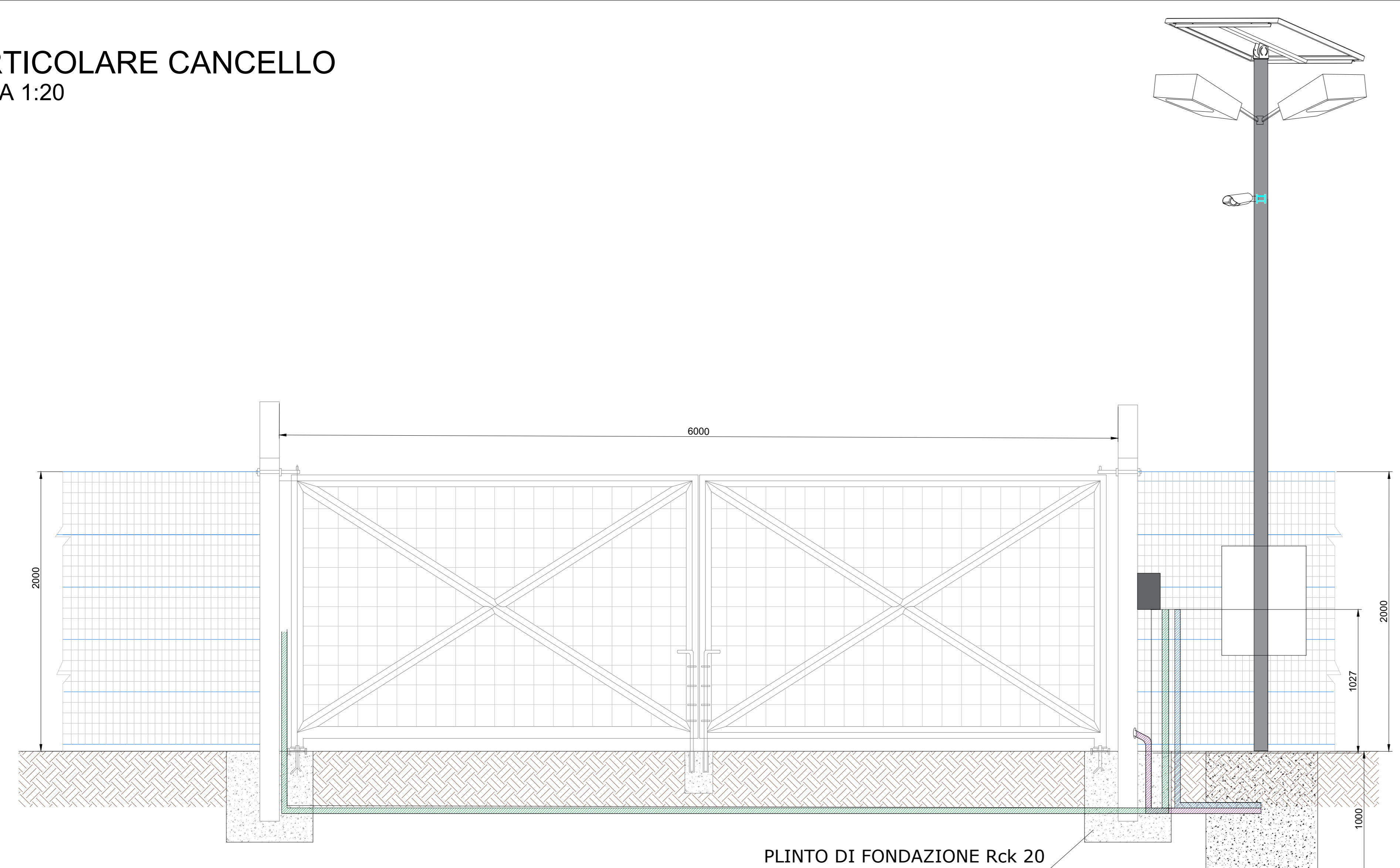
**PARTICOLARE RECINZIONE**  
SCALA 1:20



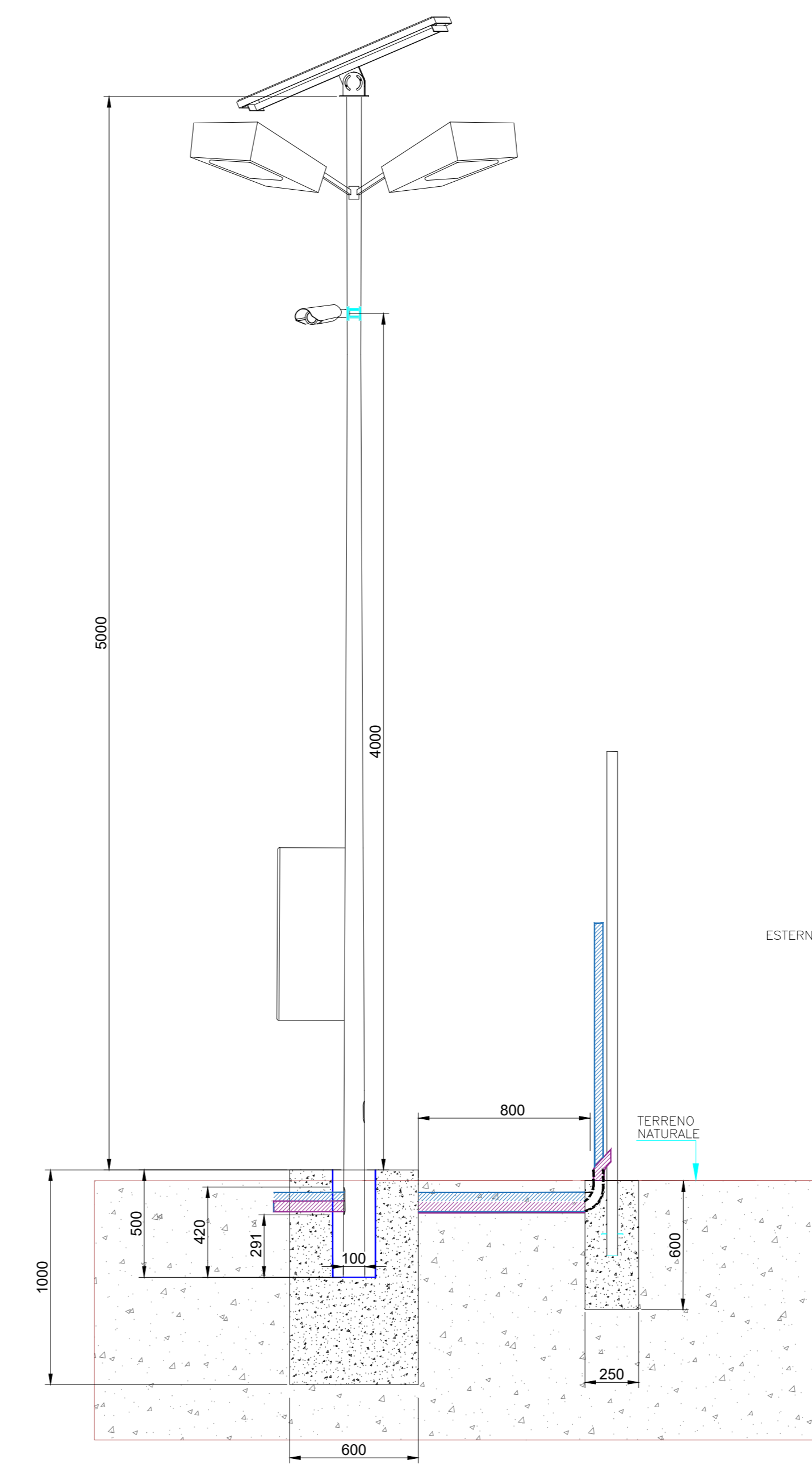
**VISTA DALL'ALTO**  
SCALA 1:20



**PARTICOLARE CANCELLO**  
SCALA 1:20



**VISTA LATERALE**  
SCALA 1:20



<b>REGIONE SICILIA</b>			
<b>COMUNE DI MONREALE (PA)</b>			
Livello di progettazione/Level of design		<b>Progetto Definitivo</b>	
Oggetto/Object		<b>PROGETTO OLYMPIA</b> Realizzazione impianto fotovoltaico in area agricola nel Comune di Monreale (PA)	
Elaborato/Drawing			
<b>Particolari costruttivi, cancello, recinzione, illuminazione</b>			
Formato/Size	Scala/Scale	Varie	Codice/code MITEPUATAV016A0
<b>A2</b>	Data/Date	12/11/2021	
	Nome file/File name	MITEPUATAV016A0.pdf	
Revision	00	Date	12/11/2021
		Description	Prima emissione
Commissa/Project order			
<b>Progettazione Impianto Fotovoltaico</b>			
Redatto: Ing. Vincenzo Crucillà		Approvato: Ing. Angelo Luzzo	
			
Committente/Customer			
<b>GGP SOLAR 1 SRL</b>			
Via Romagnosi 96, 96014 Floridia (SR) P.IVA: 02013720897			
Progettazione e sviluppo/Planning and development			
<b>ICS S.R.L.</b>			
Via Pasquale Sottoserra, 7, 20129, Milano (MI) +3902 0931 999730 - P.IVA: 00485050892			
Project Manager: Ing. Raimondo Barone			

