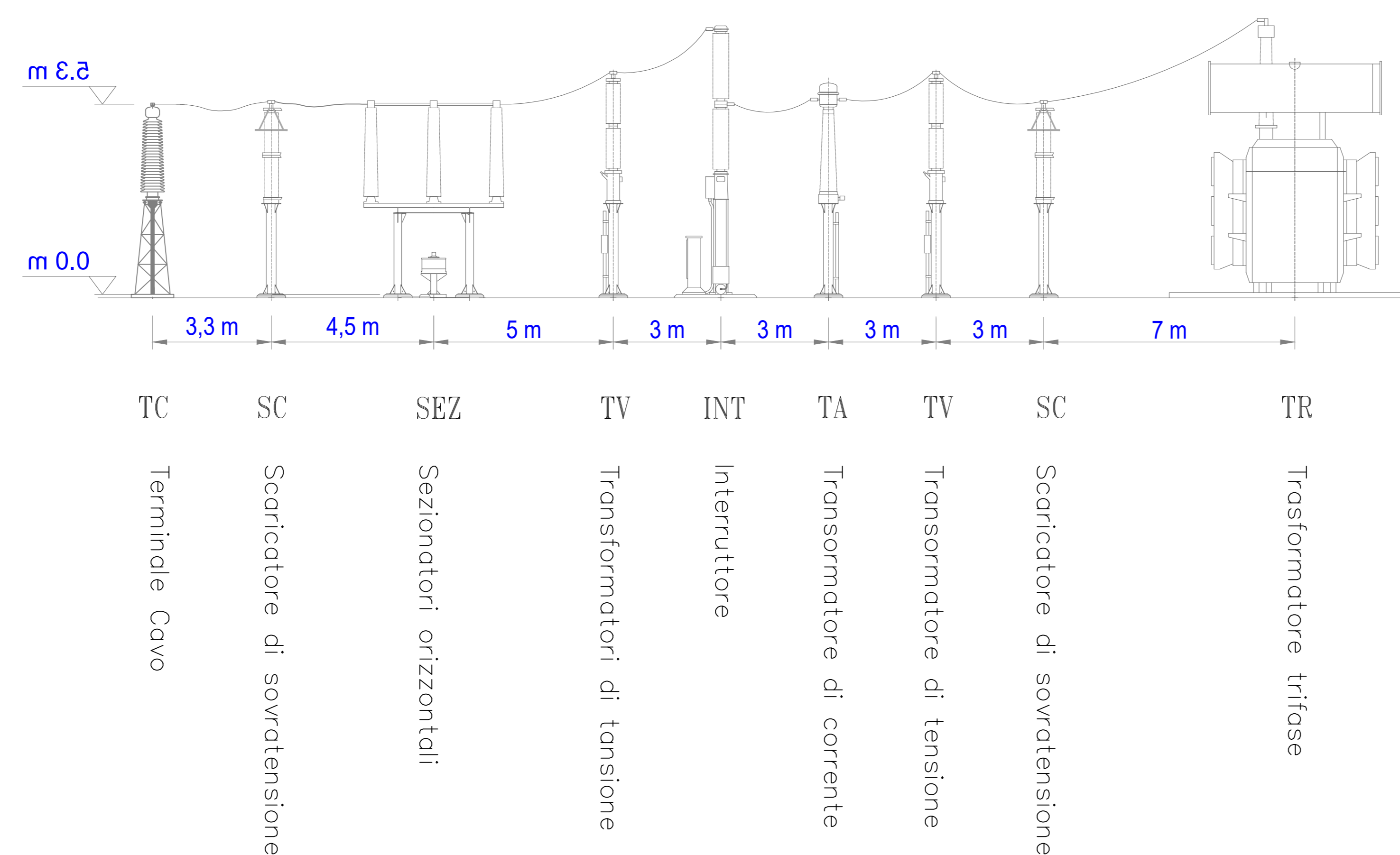
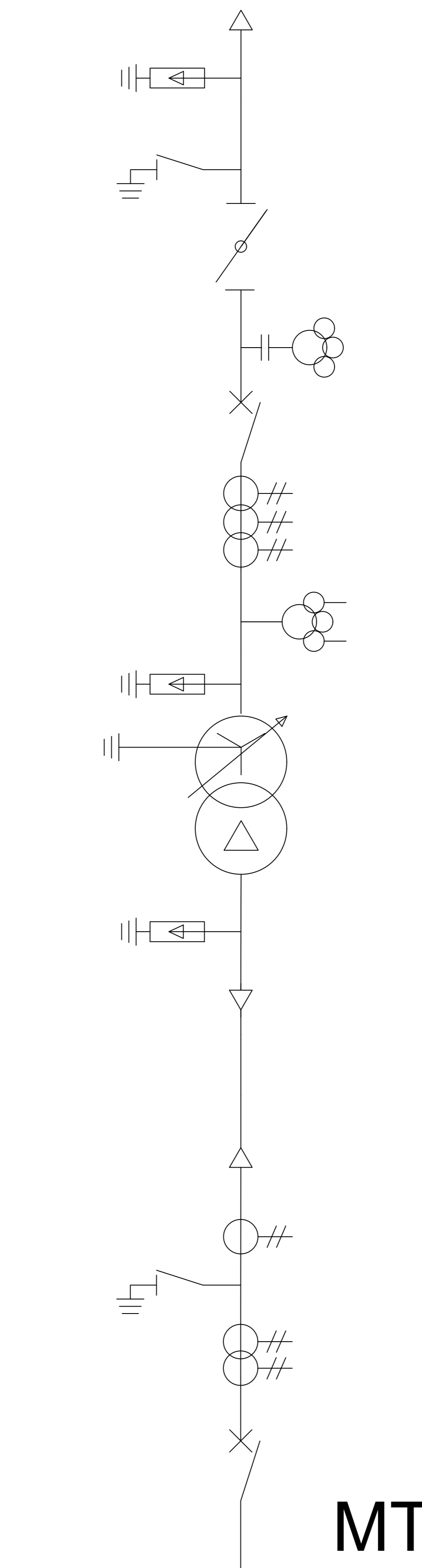


PIANTA (scala 1:200)



SEZIONE A-A (scala 1:100)

REGIONE SICILIA			
Livello di progettazione/Level of design		Progetto Definitivo	
Oggetto/Object		PROGETTO OLYMPIA Realizzazione impianto fotovoltaico in area agricola	
Elaborato/Drawing: Stazione di Utenza e collegamento alla rete - Planimetria Elettromeccanica, Sezioni e Unifilare			
Formato/Size	Scale/Scale	varie	Codice/code
A0	Data/Date	19/11/2021	MITEPUATAV027A0
Nome file/File name		MITEPUATAV027A0.DWG	
Revision	00	Data	19/11/2021
Description		Prima emissione	
Commissa/Project order: Progettazione impianto fotovoltaico			
Disegnato/Ing. Alessandro Daidone		Checked/Ing. Giovanni Saraceno	
Approvato/Ing. Giovanni Saraceno			
Committente/Customer: GGP SOLAR 1 SRL Via Romagnosi 96, 96014 Floridia (SR) P.IVA: 02013720897			
Progettazione e sviluppo/Planning and development: ICS S.R.L. Via Pasquale Sottocorno, 7, 20129, Milano (MI) +39(0) 0931 999730 - P.IVA: 00485050892			
Project Manager: Ing. Raimondo Barone			