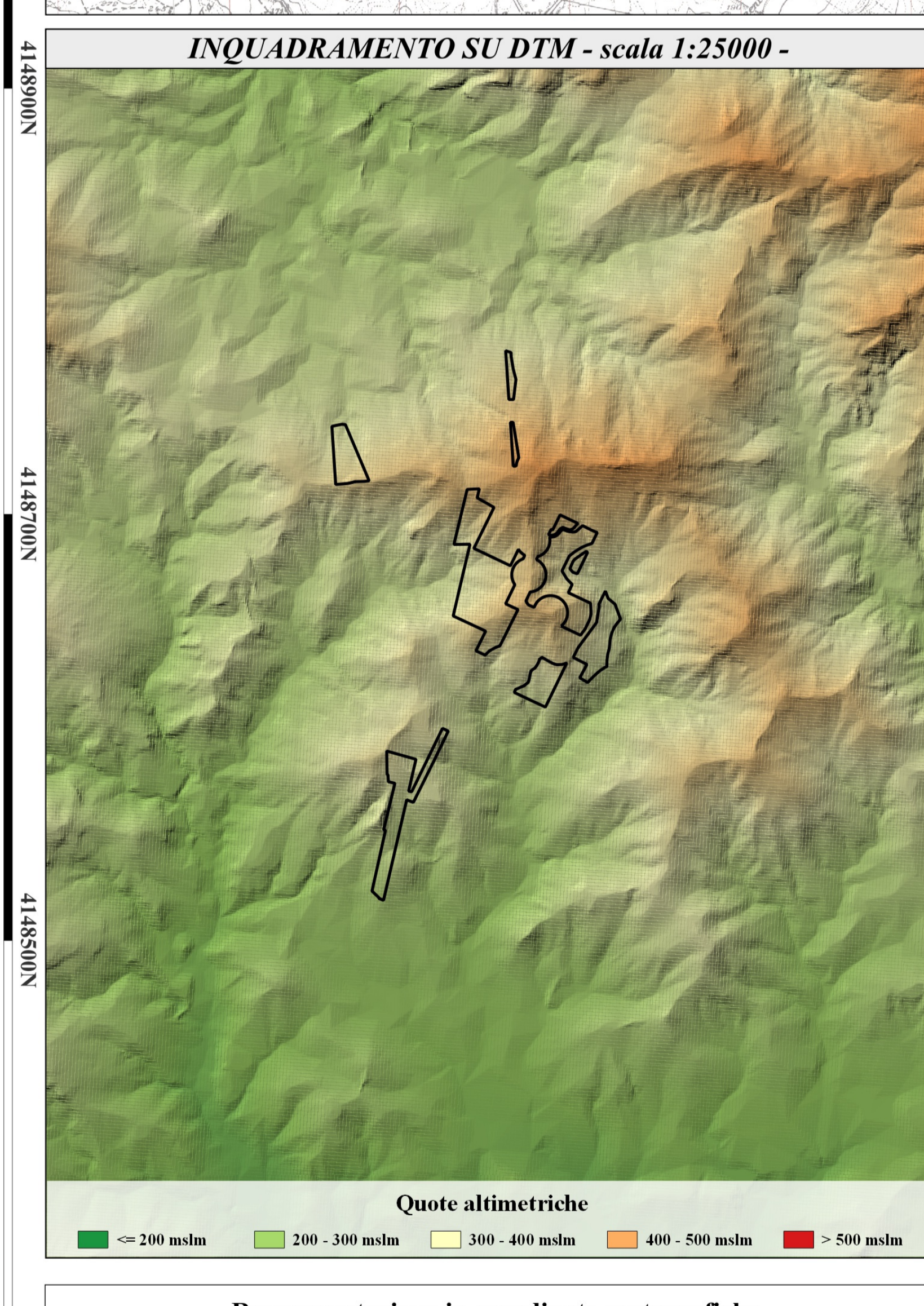
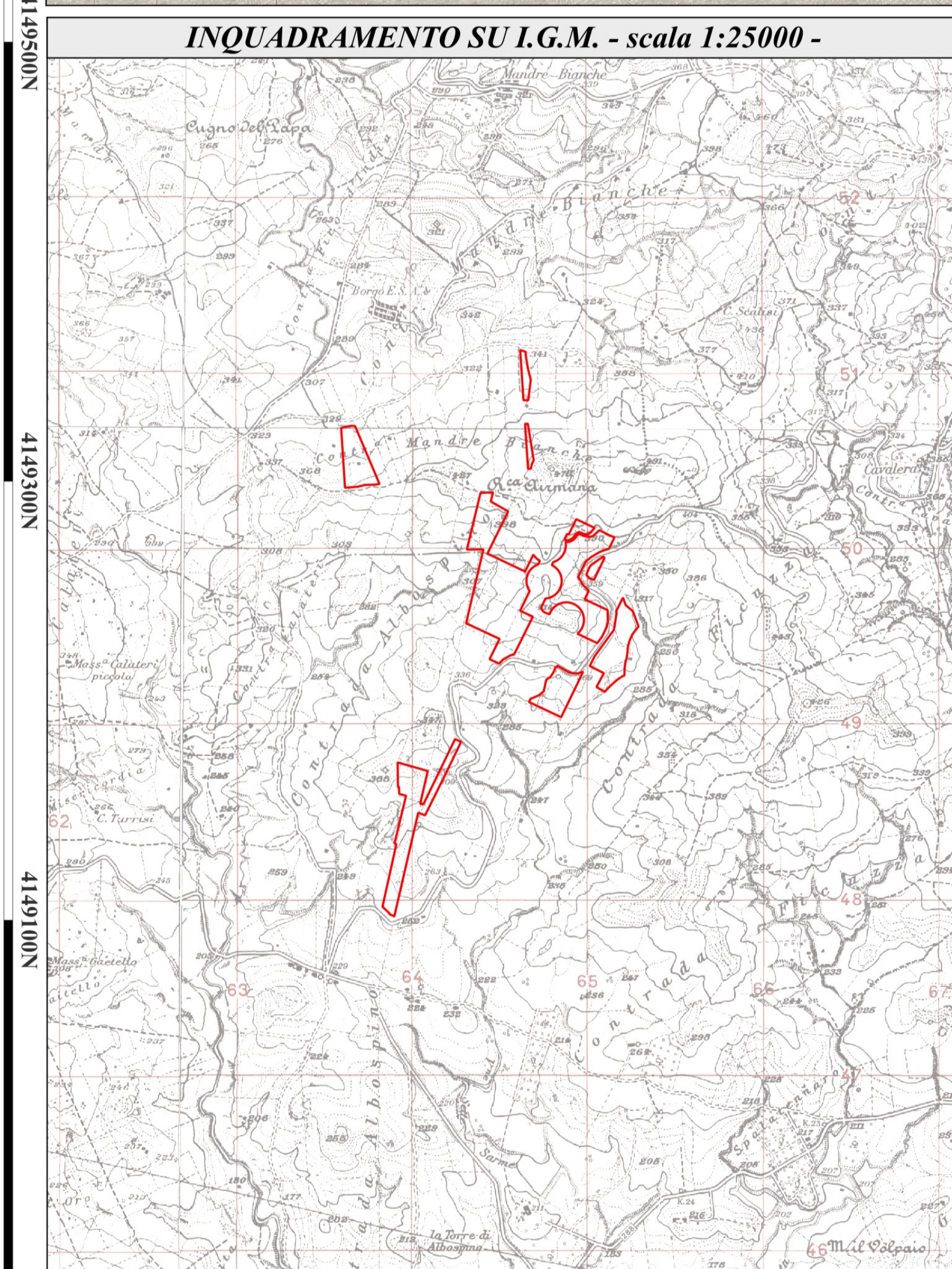
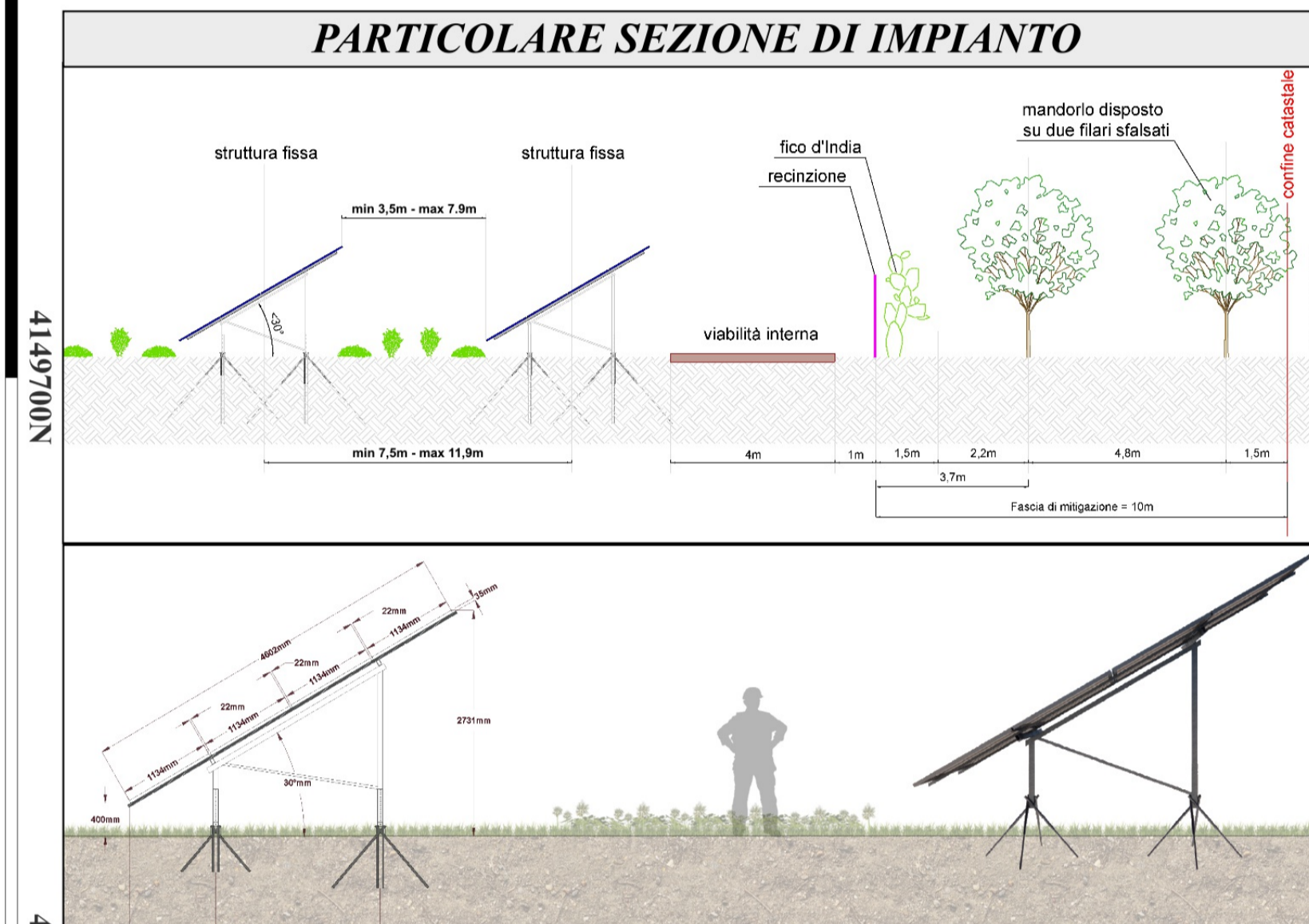
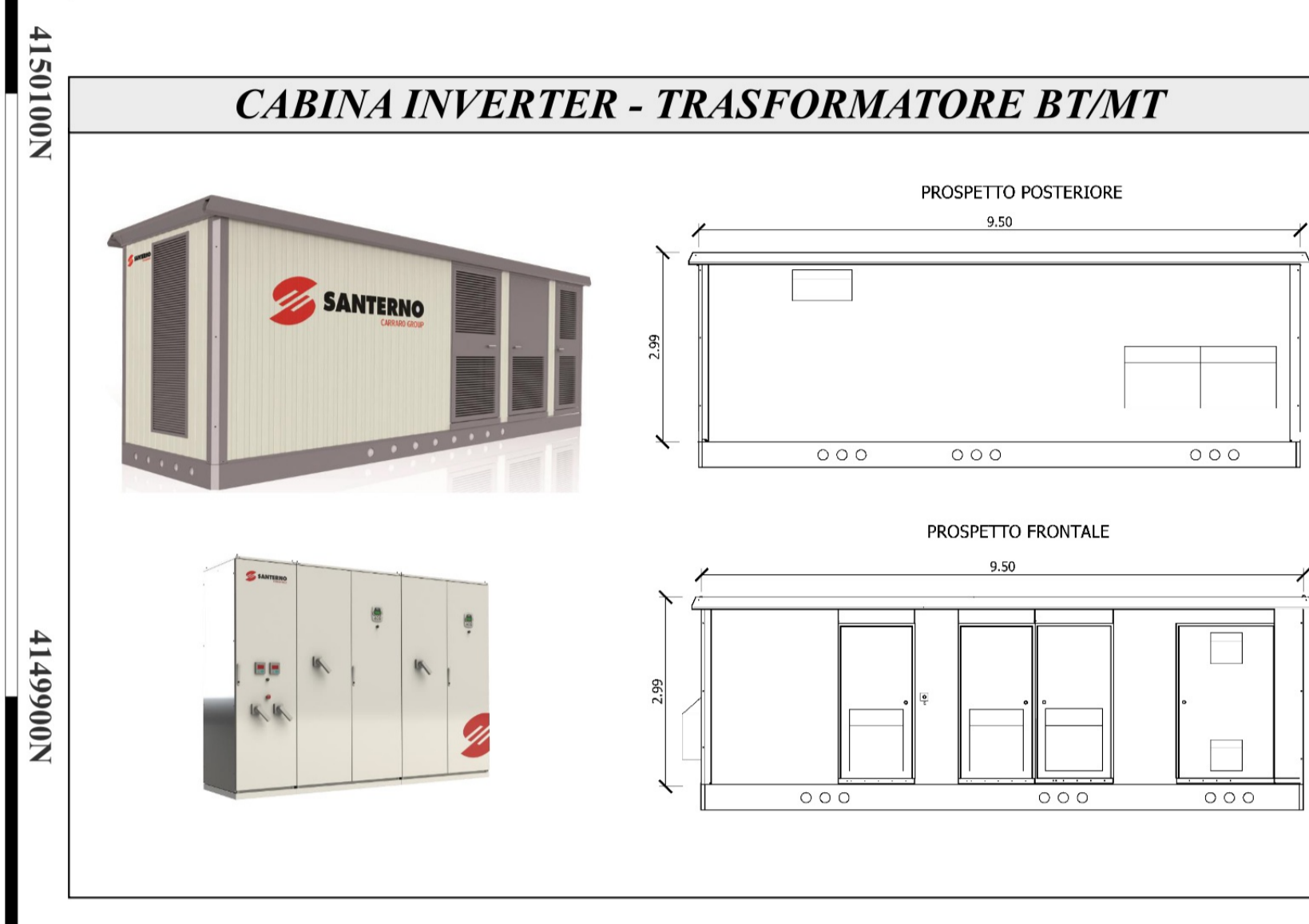
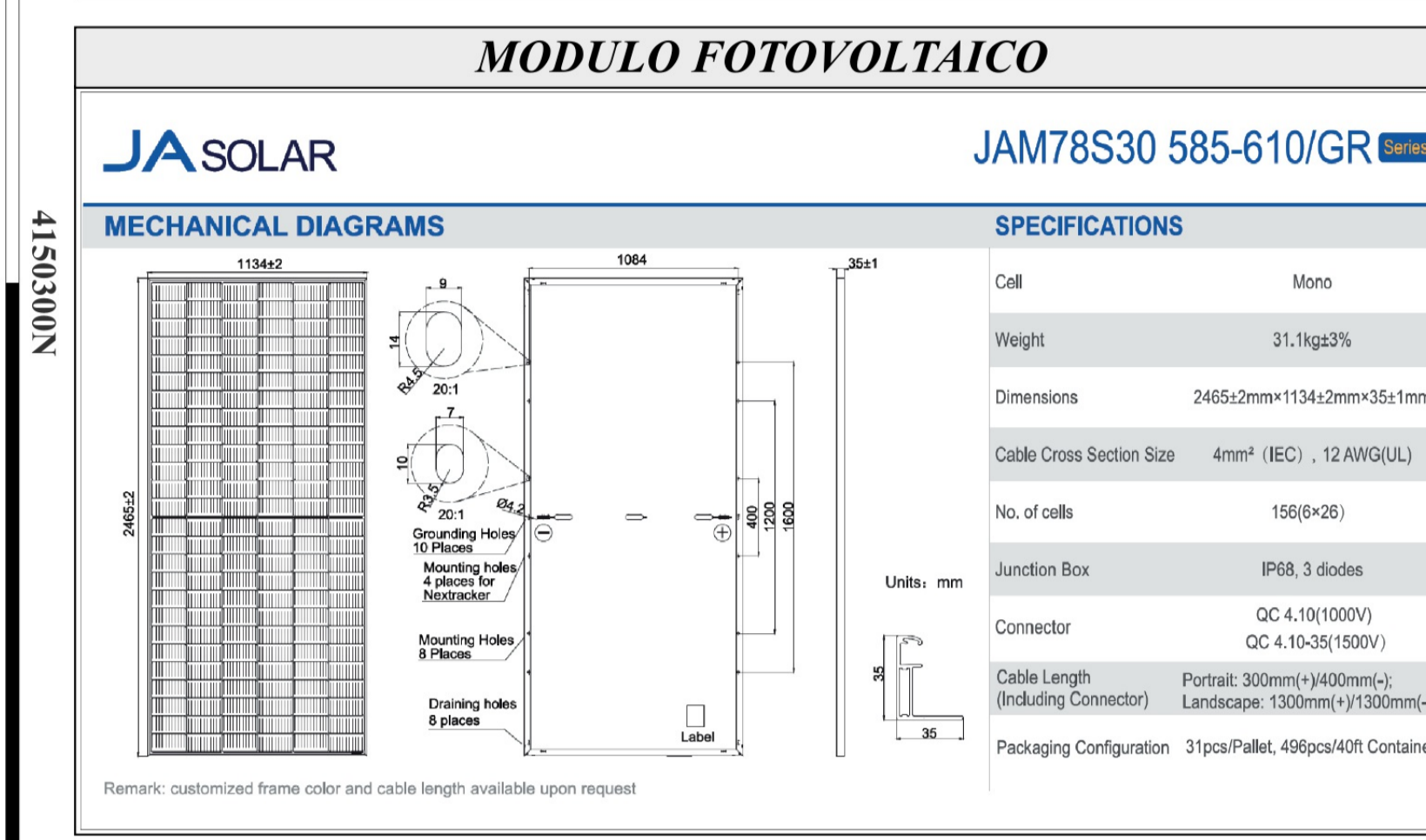


LOTTO #3254 - POWER TABLE

STRUTTURE 24moduli	STRUTTURE 12moduli	INVERTER CENTRALIZZATI	INVERTER DI STRINGA	MODULI PV	POTENZA DC [kWp]	POTENZA AC [kWp]
2.906	380	23	8	74.304	45.325	44.890

- ### LEGENDA
- Recinzione
 - Cancelli di accesso
 - Strutture fisse 12moduli [7.32 kW]
 - Strutture Fisse 24moduli [14.64 kW]
 - Cabina di monitoraggio e magazzino
 - Cabina di raccolta
 - Cabina inverter con trasformatore BT/MT
 - Viabilità interna
 - Linee elettriche MT
 - Aerogeneratori presenti con fascia di rispetto 100mt
 - Impluvi torrentizi con area esondabile
 - Aree acclivi o in erosione
 - Fascia di mitigazione - ficodindia
 - Fascia di mitigazione - mandarlotto
 - Beni Paesaggistici - area fiumi 150m, art. 142, lett. c



Rappresentazione in coordinate cartografiche nel sistema di riferimento UTM, Datum WGS84, Fuso 33nord
SCALA 1:2000

0 250 m

SU PROGETTO DEL NOME.	
PROCESSIONE: Valutazione di impatto ambientale ai sensi dell'art. 23 c. 1 del D.Lgs. 152/06 e ss.mm.ii.	PROFESSIONI: ING. FUCERINA S. R.L. Piazza di S. Bartolomeo 7 00165 Roma (RM) info@fucerna.com/ingegneri@fucerna.com Tel. +39 06 92854332 www.fucerna.com
PROGETTO ELENCO: ING. RUGGERO M. IANNO Piazza di S. Bartolomeo 7 00165 Roma (RM) Tel. +39 06 92854332 www.fucerna.com	RENDERING: IAS RUBINO, 2 10121 TORINO (TO) Tel. +39 011 4172100 www.ias.it
ELABORAZIONE: ING. CARLO M. MONTAUDO Viale dell'Industria 27/A - 25012 Sansepolcro (TR) Tel. +39 0578 340111 www.cmm.it	TITOLO ELABORAZIONE: Lavoro preparato agrovoltaico su terreno - 1680 2054 SCALA: 1:2000
PROGETTAZIONE E COORDINAMENTO: ARATO Viale dell'Industria 27/A - 25012 Sansepolcro (TR) Tel. +39 0578 340111 www.arato.it	REVISIONE E COORDINAMENTO: ING. CARLO M. MONTAUDO Viale dell'Industria 27/A - 25012 Sansepolcro (TR) Tel. +39 0578 340111 www.cmm.it
OPERE ELETTRICHE: ING. CARLO M. MONTAUDO Viale dell'Industria 27/A - 25012 Sansepolcro (TR) Tel. +39 0578 340111 www.cmm.it	ESPANSIONE: ING. CARLO M. MONTAUDO Viale dell'Industria 27/A - 25012 Sansepolcro (TR) Tel. +39 0578 340111 www.cmm.it
AGENZIA: ING. CARLO M. MONTAUDO Viale dell'Industria 27/A - 25012 Sansepolcro (TR) Tel. +39 0578 340111 www.cmm.it	SISTEMI PRODUZIONERIBRIBIO: ING. CARLO M. MONTAUDO Viale dell'Industria 27/A - 25012 Sansepolcro (TR) Tel. +39 0578 340111 www.cmm.it
PROFESSIONISTA: ING. CARLO M. MONTAUDO Viale dell'Industria 27/A - 25012 Sansepolcro (TR) Tel. +39 0578 340111 www.cmm.it	STRUTTURE ED OPERE CIVILI: ING. CARLO M. MONTAUDO Viale dell'Industria 27/A - 25012 Sansepolcro (TR) Tel. +39 0578 340111 www.cmm.it
REVISIONE: ING. CARLO M. MONTAUDO Viale dell'Industria 27/A - 25012 Sansepolcro (TR) Tel. +39 0578 340111 www.cmm.it	VERIFICAZIONE: ING. CARLO M. MONTAUDO Viale dell'Industria 27/A - 25012 Sansepolcro (TR) Tel. +39 0578 340111 www.cmm.it

Questo documento contiene informazioni di proprietà di ING. FUCERINA S. R.L. e non possono essere riprodotti, copiati o diffusi senza permesso scritto dalla FUCERINA S. R.L.