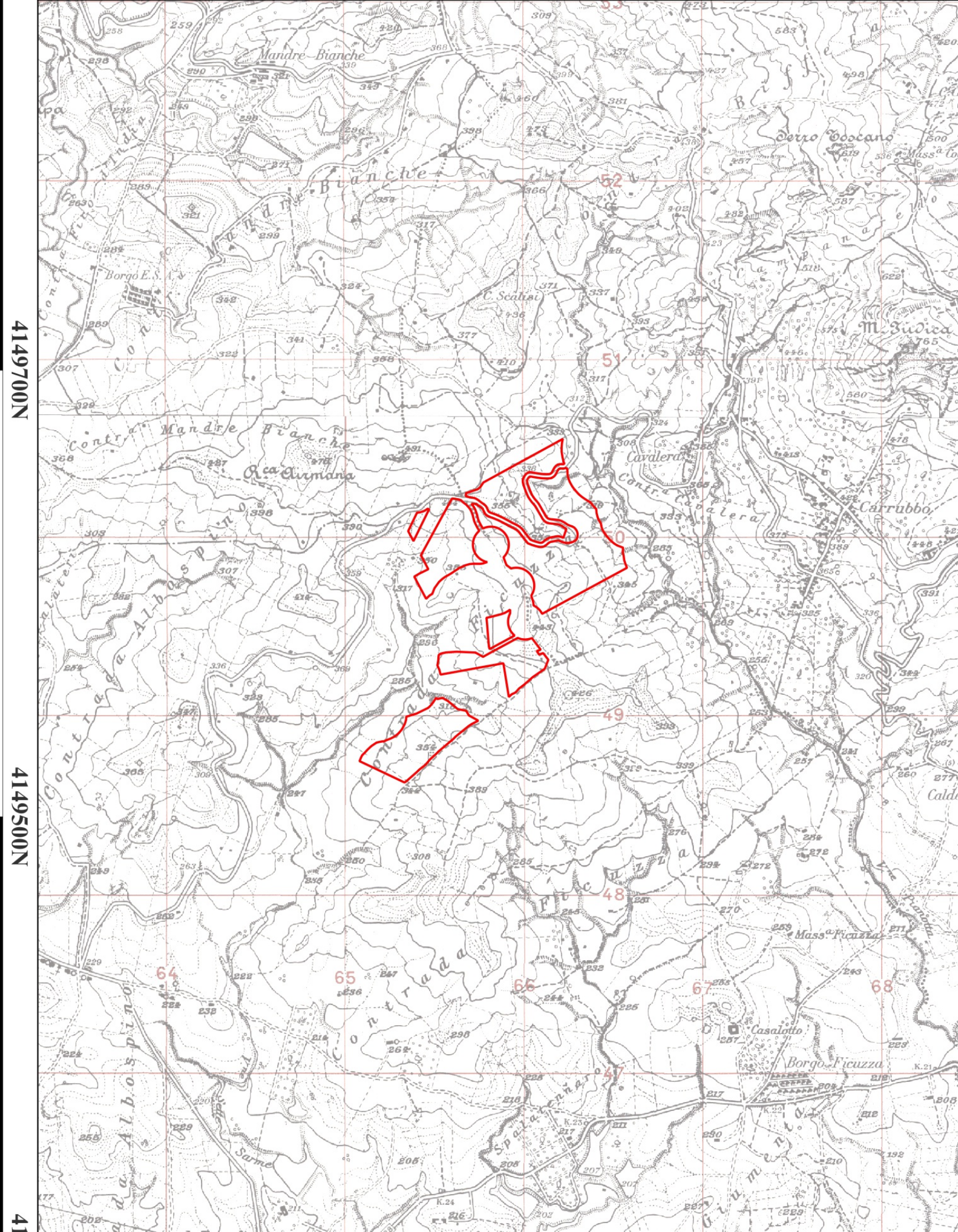


LOTTO #3664 - POWER TABLE

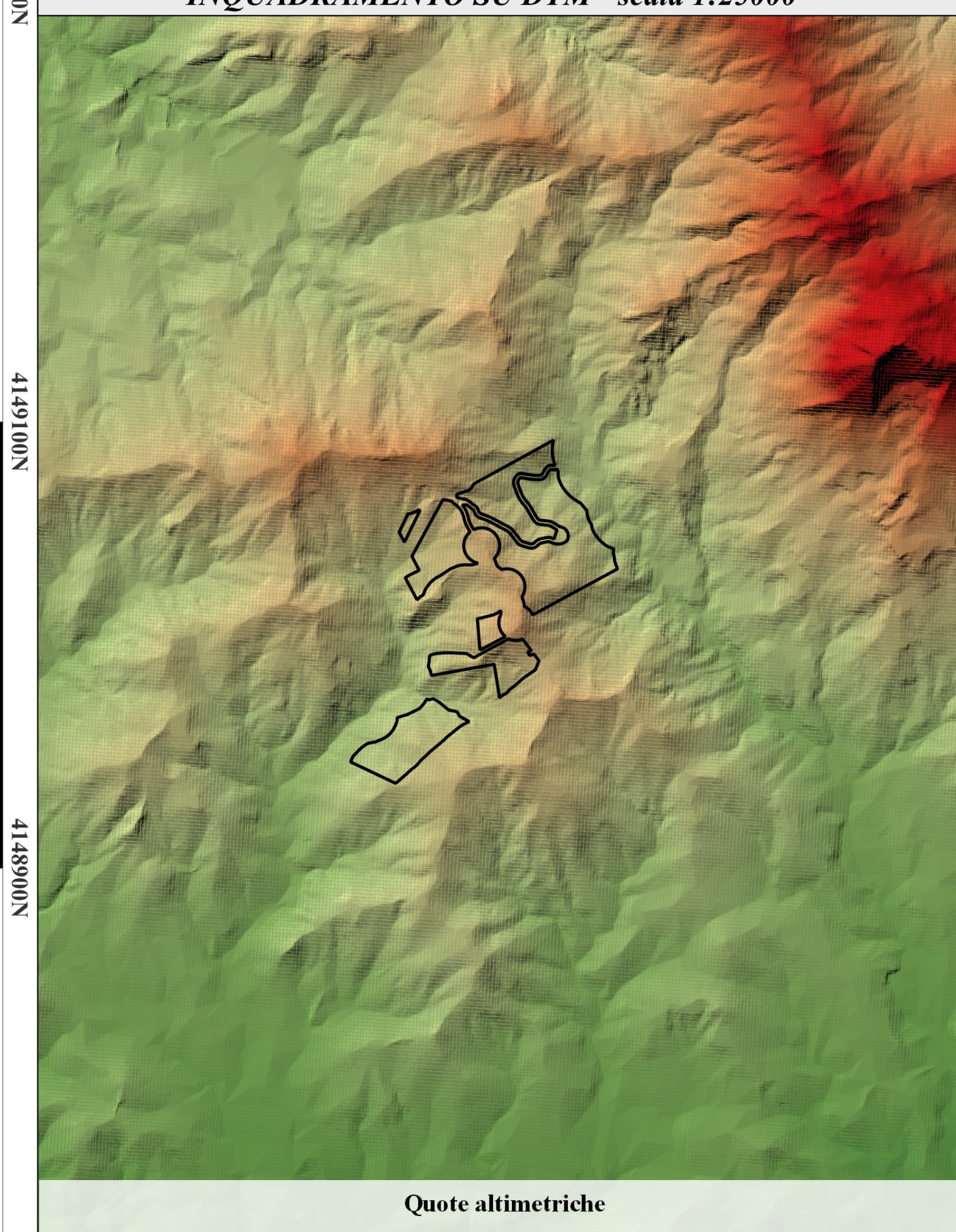
STRUTTURE 24moduli	STRUTTURE 12moduli	INVERTER CENTRALIZZATI	INVERTER DI STRINGA	MODULI FV	POTENZA DC [MWp]	POTENZA AC [MW]
3.548	248	26	3	88.128	53,758	49,335

- LEGENDA**
- Recinzione
 - Cancelli di accesso
 - Strutture fisse 12moduli [7,32 kW]
 - Strutture Fisse 24moduli [14,64 kW]
 - Cabina di monitoraggio e magazzino
 - Cabina di raccolta
 - Cabina inverter con trasformatore BT/MT
 - Viabilità interna
 - Linee elettriche MT
 - Aerogeneratori presenti con fascia di rispetto 100mt
 - Impluvi torrentizi con area esondabile
 - Aree acclivi o in erosione
 - Fascia di mitigazione - ficodindia
 - Fascia di mitigazione - mandorleto
 - Beni Paesaggistici - area fiumi 150m, art.142, lett.c

INQUADRAMENTO SU I.G.M. - scala 1:25000 -



INQUADRAMENTO SU DTM - scala 1:25000 -



Quote altimetriche

- < 200 mtm
- 200 - 300 mtm
- 300 - 400 mtm
- 400 - 500 mtm
- > 500 mtm

Rappresentazione in coordinate cartografiche nel sistema di riferimento UTM, Datum WGS84, Fuso 33nord

SCALA 1:2000

0 250 m

TRANSSIONE ECOLOGICA

PROVINCIA ENIGLIA

COMUNE DI RONCONA

COMUNE DI CASTEL DI JUDICA

NOI PROGETTO:
Costruzione ed esercizio di un impianto agrovoltaico avente potenza in immissione pari a 240.500 MW, con relativo collegamento alla rete elettrica, sito nei comuni di Castel di Judica e Ramacca (CT) - Impianto "FIGURINNA".

ID PROGETTO DEL MTE:

PROCEURA:
Valutazione di impatto ambientale ai sensi dell'art. 23 c. 1 del D.Lgs. 152/06 e s.m.m.s.

PROPOSITORE:

ILOS
INE FIGURINNA S.R.L.
INE FIGURINNA S.p.A.
ine@curtasini.it
www.inefigurinna.it

INE FIGURINNA S.R.L.
Piazza di Sant'Agostino 7
00158 Roma (RM)
ine@curtasini.it
www.inefigurinna.it

INE FIGURINNA S.p.A.
Via Salaria 1000
00198 Roma (RM)
ine@curtasini.it
www.inefigurinna.it

Legge n. 48/2008
Firmato Digitalmente
www.inefigurinna.it

ELABORATO REDATTO DA:
Dott. Ing. Giulio Paolo BOLLERANO
Via Salaria 1000, 00198 Roma (RM)
Tel. +39 06 49411111
www.inefigurinna.it

PROGETTAZIONE E COORDINAMENTO:
ARATO
Via Salaria 1000, 00198 Roma (RM)
Tel. +39 06 49411111
www.inefigurinna.it

OPERE ELETTRICHE:
ESEP
Via Salaria 1000, 00198 Roma (RM)
Tel. +39 06 49411111
www.inefigurinna.it

ACQUEDOTTI:
M
Via Salaria 1000, 00198 Roma (RM)
Tel. +39 06 49411111
www.inefigurinna.it

ARCHITETTURA:
G&A
Via Salaria 1000, 00198 Roma (RM)
Tel. +39 06 49411111
www.inefigurinna.it

GEODINAMICA E GEOLOGIA:
G&A
Via Salaria 1000, 00198 Roma (RM)
Tel. +39 06 49411111
www.inefigurinna.it

STRUTTURE ED OPERE CIVILI:
G&A
Via Salaria 1000, 00198 Roma (RM)
Tel. +39 06 49411111
www.inefigurinna.it

VERIFICATO:
Ing. Balducci

VALIDATO:
INE FIGURINNA S.R.L.

IDENTIFICATORE ELABORATO:
RISORSE/008/149

CARTELLA:
VBA_2

TITOLO ELABORATO:
Layout impianto agrovoltaico su ortofoto - lotto 3664

SCALA:
1:2000

MODULO FOTOVOLTAICO

JAM78S30 585-610/GR

SPECIFICAZIONI

Cell	Monocr.
Wp/pt	51,7Wp/pt
Dimensione	1400x780x110 (LxPxA) mm
Capacità di carica	10A (max) / 10A (min)
No. di celle	72 (6x12)
Giunzione Bus	PERC, 3 in serie
Corrente	DC 4,4 A (max)
Voltaggio	DC 41,3 V (max)
Efficienza	20,5%
Temperatura di lavoro	150°C (max)
Temperatura di stoccaggio	100°C (max)
Temperatura di congelamento	-40°C (min)
Packaging Configuration	30x10x140 (LxPxA) mm

CABINA INVERTER - TRASFORMATORE BT/MT

PROGETTO FOTOMETRICO

PROGETTO ARCHITETICO

PARTICOLARI SEZIONI DI IMPIANTO

Dati: Accordo con il Comune di Roncona e il Comune di Castel di Judica. I dati sono stati verificati e sono corretti. I dati sono stati verificati e sono corretti. I dati sono stati verificati e sono corretti.