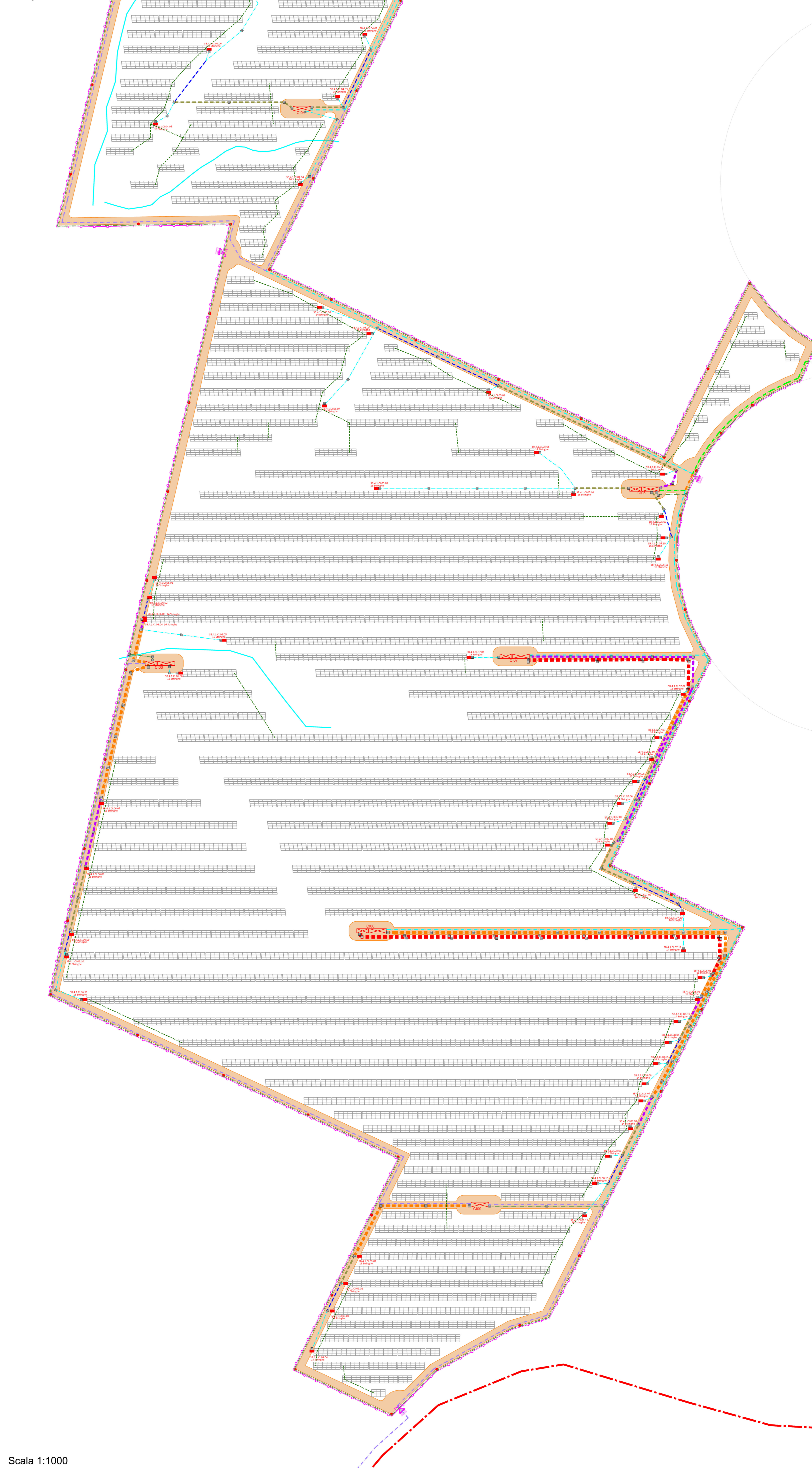
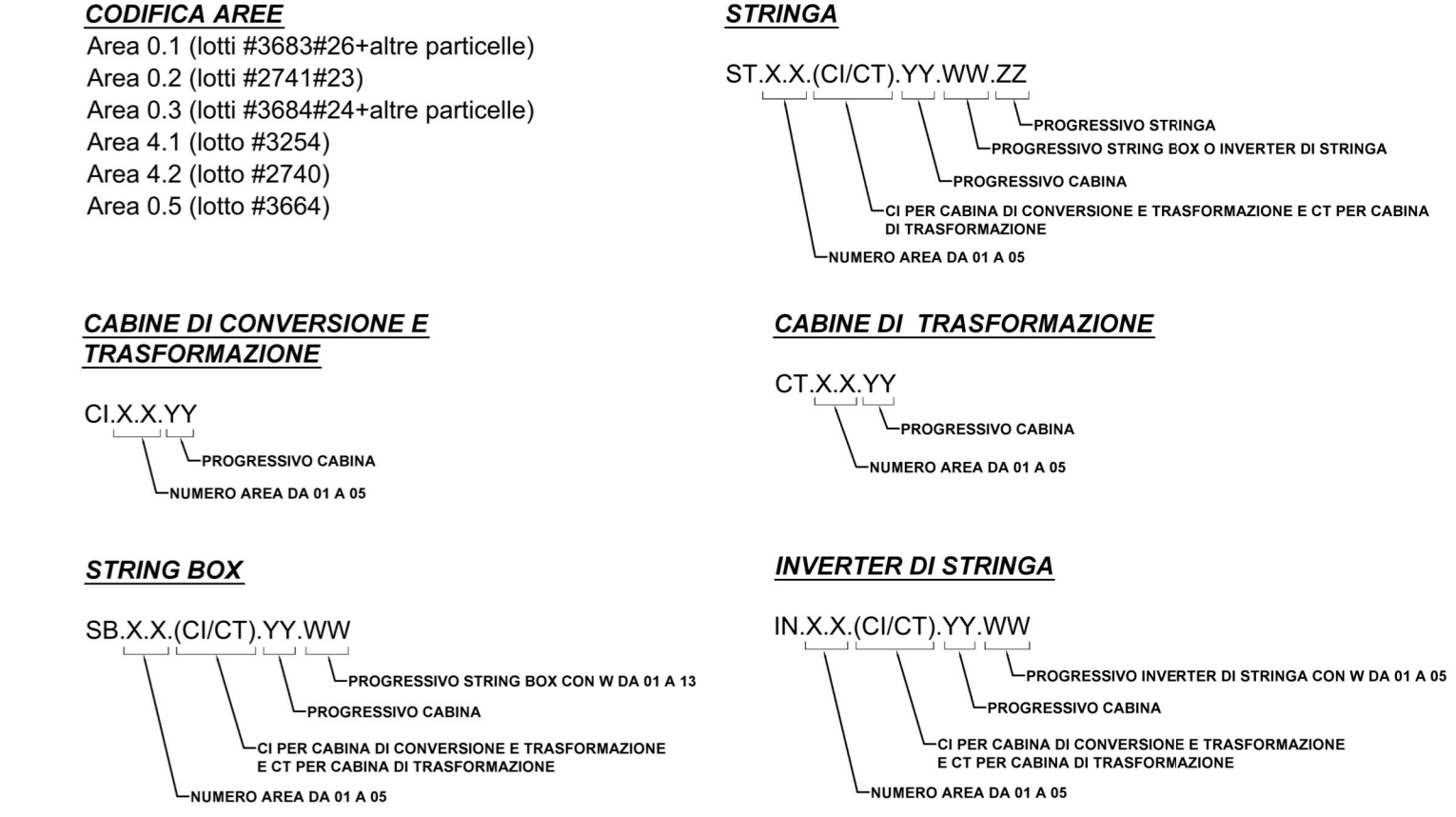


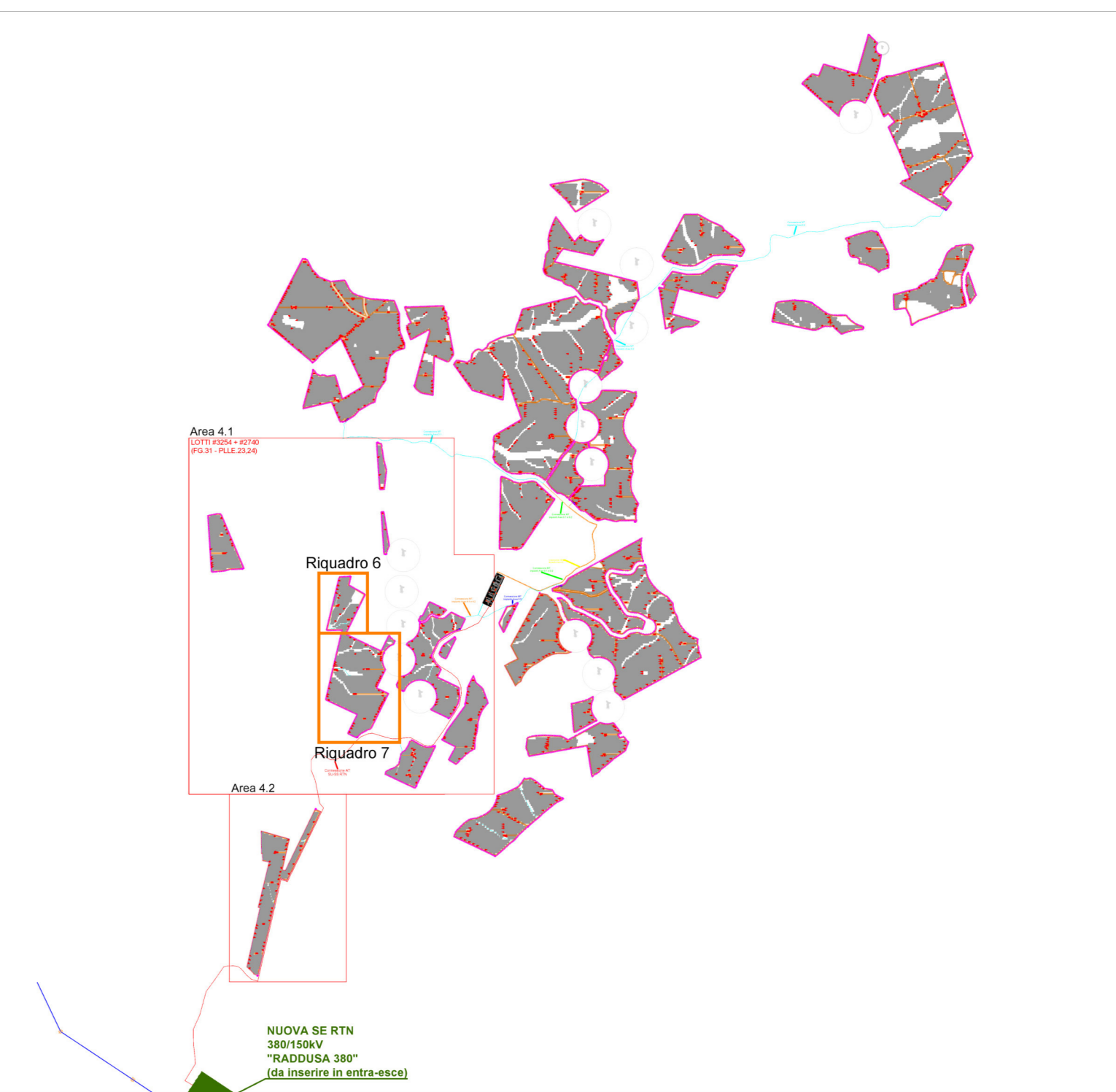
Scala 1:500



Scala 1:1000



- LEGENDA**
- Cavidotti MT con singolaterna di conduttori e sezione di scavo 130x50 cm (HxL)
  - Cavidotti MT con doppiaterna di conduttori e sezione di scavo 130x50 cm (HxL)
  - Cavidotti MT con treterne di conduttori e sezione di scavo 130x70 cm (HxL)
  - Cavidotti MT con quattroterne di conduttori e sezione di scavo 130x90 cm (HxL)
  - Cavidotti MT con cinqueterne di conduttori e sezione di scavo 130x110 cm (HxL)
  - Cavidotti BT con sezione di scavo 90x30 cm (HxL)
  - Cavidotti Ausiliari con sezione di scavo 75x40 cm (HxL)
  - Cavidotti BT interni con un circuito e sezione di scavo 110x30 cm (HxL)
  - Cavidotti BT interni con due circuiti e sezione di scavo 110x50 cm (HxL)
  - Cavidotti BT interni con tre circuiti e sezione di scavo 110x90 cm (HxL)
  - Cavidotti BT interni con quattro circuiti e sezione di scavo 110x110 cm (HxL)
  - Cavidotti AT con sezione di scavo 160x60 cm (HxL)
  - Cavidotti BT interni con cinque circuiti e sezione di scavo 110x150 cm (HxL)
  - Cavidotti BT interni con sei circuiti e sezione di scavo 110x180 cm (HxL)
  - Cavidotti BT interni con sette circuiti e sezione di scavo 110x210 cm (HxL)
  - Sostegno videorveglianza e antintrusione
  - String box /Inverter di stringa
  - Cabina di raccolta
  - Cabina di monitoraggio e magazzino
  - Pozzetto prefabbricato carrabile dim. 50x50 cm
  - Pozzetto prefabbricato carrabile dim. 100x100 cm
  - Pozzetto prefabbricato carrabile dim. 120x120 cm
  - Pozzetto prefabbricato carrabile dim. 160x160 cm



**NOME PROGETTO:**  
 Costruzione ed esercizio di un impianto fotovoltaico avente potenza in immissione pari a 240,500 MW, con relativo collegamento alla rete elettrica, sito nei comuni di Castel di Iudica e Ramacca (CT) - Impianto "FIGURINIA".

**PROCEDURA:**  
 Valutazione di impatto ambientale ai sensi dell'art. 23 c. 1 del D.Lgs. 152/06 e ss.mm.ii..

**PROponente:**  

 ILOS  
 INE FIGURINIA S.R.L.  
 Piazza di Sant'Anastasia 7  
 00186 Roma (RM)  
 info@inefigurina.it | www.inefigurina.it

**RESPONSABILE PROGETTO:**  
 Ing. Jury Mancini

**ELABORATO REDATTO:**  

 DANILIO CAPUTO  
 Ingegnere  
 Sez. A - 5222  
 C.O.P. Ambientale  
 00186 Roma

**PROGETTAZIONE E COORDINAMENTO:**  
 ARATO  
 ARATO S.p.A.  
 Via Carlo Farini, 100 - 00186 Roma (RM)  
 info@arato.com

**OPERE ELETTRICHE:**  
 BGP  
 BGP S.p.A.  
 Via Delle Industrie, 1 - 00186 Roma (RM)  
 info@bgrp.com

**ACUSTICA:**  
 M  
 M S.p.A.  
 Via Cavour, 100 - 00186 Roma (RM)  
 info@maacoustic.com

**ARCHEOLOGIA:**  
 C&A  
 C&A S.p.A.  
 Via Arco della Pace, 100 - 00186 Roma (RM)  
 info@candacna.com

**GEODISIA E IDROLOGIA:**  
 expert  
 expert S.p.A.  
 Via Cavour, 100 - 00186 Roma (RM)  
 info@expert.com

**IDRAULICA:**  
 Di Ing. Antonio Sica  
 Via Cavour, 100 - 00186 Roma (RM)  
 info@sica.com

**STUDIO PEDO-AGRONOMICO:**  
 Ag. Agr. Arca  
 Via Cavour, 100 - 00186 Roma (RM)  
 info@arca.com

**STRUTTURE ED OPERE CIVILI:**  
 Ing. Giuseppe Farnet  
 Via Cavour, 100 - 00186 Roma (RM)  
 info@farnet.com

**N. REV. DATA REVISIONE ELABORATO VERIFICATO VALIDATO**  
 0 apr-22 Emesso Ing. Mancini Ing. Pomponio INE FIGURINIA S.R.L.

Questo documento contiene informazioni di proprietà di INE FIGURINIA S.R.L. e deve essere utilizzato esclusivamente dal destinatario in relazione alle finalità per le quali è stato ricevuto. È vietata qualsiasi forma di riproduzione o di divulgazione senza l'esplicito consenso di INE FIGURINIA S.R.L.