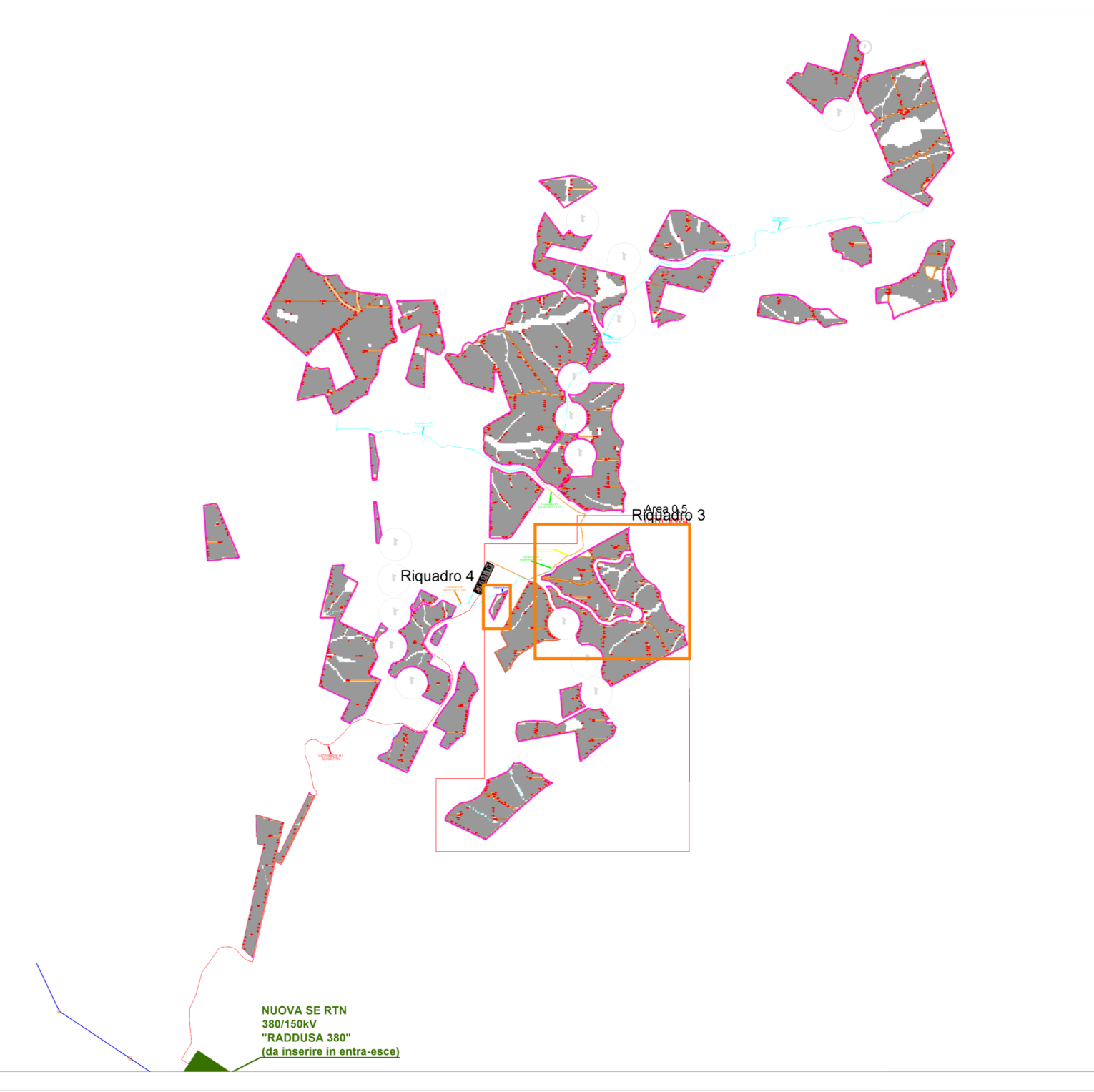


LEGENDA

	Cavidotti MT con singolaterna di conduttori e sezione di scavo 130x50 cm (HxL)		Cavidotti BT interni con cinque circuiti e sezione di scavo 110x150 cm (HxL)
	Cavidotti MT con doppia terna di conduttori e sezione di scavo 130x50 cm (HxL)		Cavidotti BT interni con sei circuiti e sezione di scavo 110x180 cm (HxL)
	Cavidotti MT con tre terne di conduttori e sezione di scavo 130x70 cm (HxL)		Cavidotti BT interni con sette circuiti e sezione di scavo 110x210 cm (HxL)
	Cavidotti MT con quattro terne di conduttori e sezione di scavo 130x90 cm (HxL)		Sostegno videosorveglianza e antintrusione
	Cavidotti MT con cinque terne di conduttori e sezione di scavo 130x110 cm (HxL)		String box /Inverter di stringa
	Cavidotti BT con sezione di scavo 90x30 cm (HxL)		Cabina di raccolta
	Cavidotti Ausiliari con sezione di scavo 75x40 cm (HxL)		Cabina di monitoraggio e magazzino
	Cavidotti BT interni con un circuito e sezione di scavo 110x30 cm (HxL)		Pozzetto prefabbricato carrabile dim. 50x50 cm
	Cavidotti BT interni con due circuiti e sezione di scavo 110x50 cm (HxL)		Pozzetto prefabbricato carrabile dim. 100x100 cm
	Cavidotti BT interni con tre circuiti e sezione di scavo 110x90 cm (HxL)		Pozzetto prefabbricato carrabile dim. 120x120 cm
	Cavidotti BT interni con quattro circuiti e sezione di scavo 110x110 cm (HxL)		Pozzetto prefabbricato carrabile dim. 160x160 cm
	Cavidotti AT con sezione di scavo 160x60 cm (HxL)		



TRANSIZIONE ECOLOGICA

REGIONE SICILIA

COMUNE DI RAMACCA

COMUNE DI CASTEL DI IUDICA

NOME PROGETTO:
Costruzione ed esercizio di un impianto agrovoltaico avente potenza in immissione pari a 240,500 MW, con relativo collegamento alla rete elettrica, sito nei comuni di Castel di Iudica e Ramacca (CT) - Impianto "FIGURINA".

ID. PROGETTO DEL MITE:

PROCEDURA:
Valutazione di impatto ambientale ai sensi dell'art. 23 c. 1 del D.Lgs. 152/06 e ss.mm.ii..

PROponente:
INE FIGURINA S.R.L.
 Piazza di Sant'Anastasia 7
 00186 Roma (RM)
 ine@figurina.it | figurina@legalmail.it
 RESPONSABILE PROGETTO: Ing. Jury Mancini

ELABORATO REDATTI:

DANILO SCANZIANI
 INGEGNERE
 PIAZZA DEL COMMERCIO 10
 00186 ROMA

PROGETTAZIONE E COORDINAMENTO:

ARATO
 ARATO S.p.A.
 Via D'Adda, 10 - 00186 Roma

OPERE ELETTRICHE:

BFP
 BFP S.p.A.
 Via D'Adda, 10 - 00186 Roma

ACUSTICA:

M2
 M2 S.p.A.
 Via D'Adda, 10 - 00186 Roma

ARCHEOLOGIA:

C&A
 C&A S.p.A.
 Via D'Adda, 10 - 00186 Roma

GEOLOGIA E IDROLOGIA:

expert
 expert S.p.A.
 Via D'Adda, 10 - 00186 Roma

IDRAULICA:

STUDIO PEDA-AGRONOMICO:

STRUTTURE ED OPERE CIVILI:

N. REV.	DATA	ELABORATO	VERIFICATO	VALIDATO
0	apr-22	Emisione	Ing. Mancini	Ing. Mancini
			Ing. Mancini	Ing. Mancini

Questo documento contiene informazioni di proprietà di INE FIGURINA S.R.L. e deve essere utilizzato esclusivamente dal destinatario in relazione alle finalità per le quali è stato redatto. E' vietata qualsiasi forma di riproduzione o di divulgazione senza l'esplicito consenso di INE FIGURINA S.R.L.