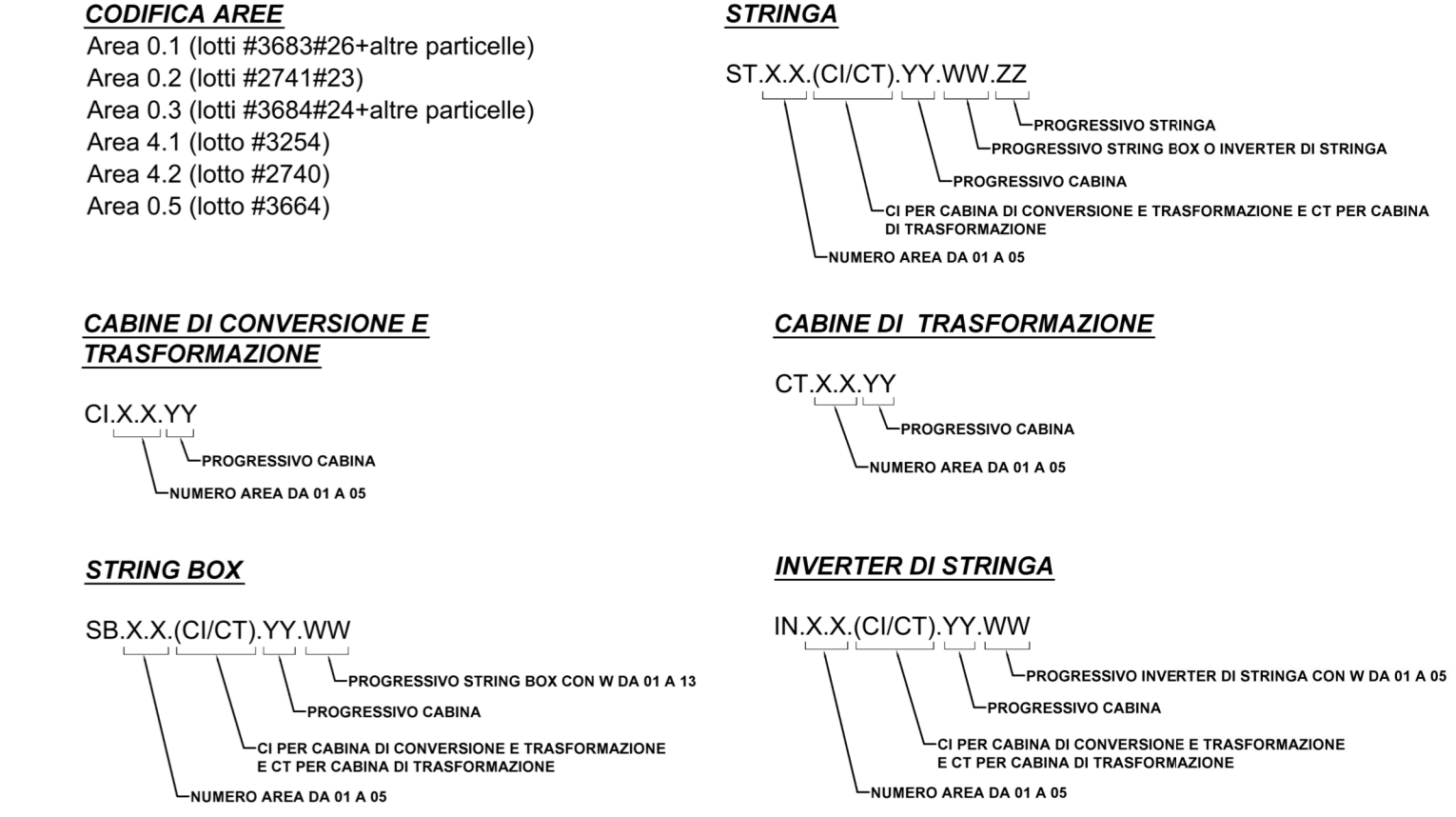
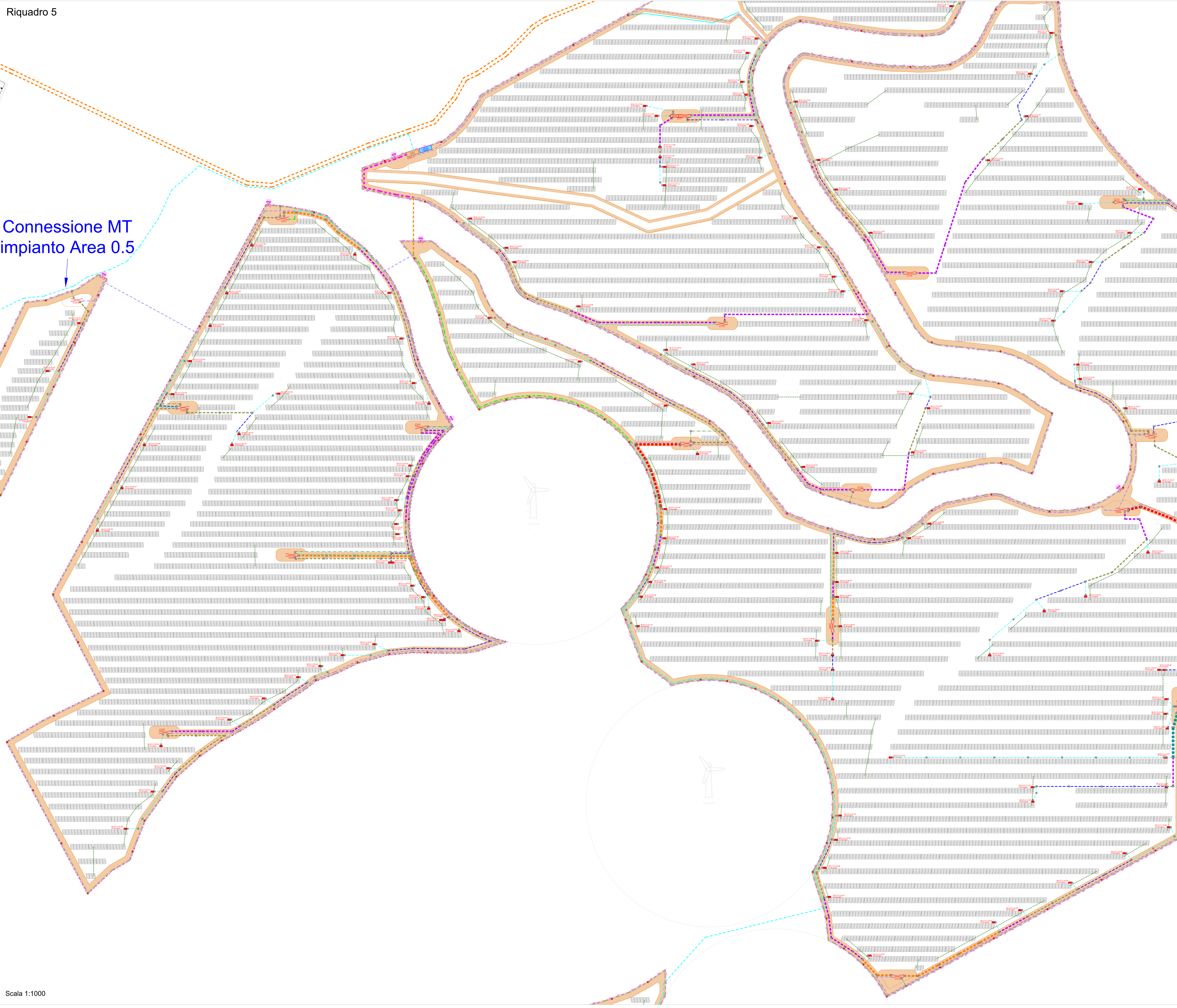
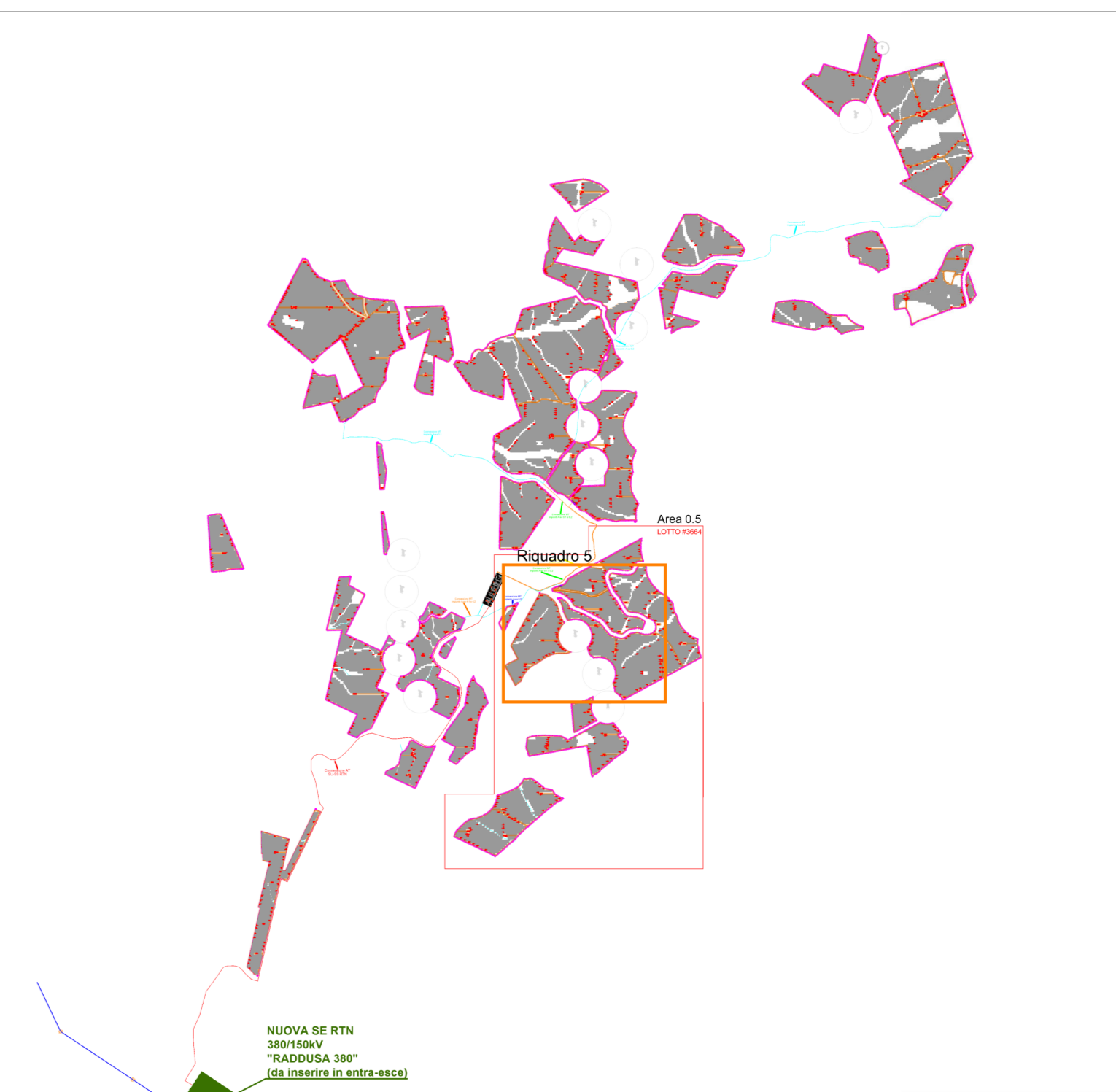


Connessione MT impianto Area 0.5



- LEGENDA**
- Cavidotti MT con singola tema di conduttori e sezione di scavo 130x50 cm (HxL)
 - Cavidotti MT con doppia tema di conduttori e sezione di scavo 130x50 cm (HxL)
 - Cavidotti MT con tre theme di conduttori e sezione di scavo 130x70 cm (HxL)
 - Cavidotti MT con quattro theme di conduttori e sezione di scavo 130x90 cm (HxL)
 - Cavidotti MT con cinque theme di conduttori e sezione di scavo 130x110 cm (HxL)
 - Cavidotti BT con sezione di scavo 90x30 cm (HxL)
 - Cavidotti Ausiliari con sezione di scavo 75x40 cm (HxL)
 - Cavidotti BT interni con un circuito e sezione di scavo 110x30 cm (HxL)
 - Cavidotti BT interni con due circuiti e sezione di scavo 110x50 cm (HxL)
 - Cavidotti BT interni con tre circuiti e sezione di scavo 110x90 cm (HxL)
 - Cavidotti BT interni con quattro circuiti e sezione di scavo 110x110 cm (HxL)
 - Cavidotti AT con sezione di scavo 160x60 cm (HxL)
 - Cavidotti BT interni con cinque circuiti e sezione di scavo 110x150 cm (HxL)
 - Cavidotti BT interni con sei circuiti e sezione di scavo 110x180 cm (HxL)
 - Cavidotti BT interni con sette circuiti e sezione di scavo 110x210 cm (HxL)
 - Sostegno videosorveglianza e antintrusione
 - String box /Inverter di stringa
 - Cabina di raccolta
 - Cabina di monitoraggio e magazzino dim. 50x50 cm
 - Pozzetto prefabbricato carrabile dim. 50x50 cm
 - Pozzetto prefabbricato carrabile dim. 100x100 cm
 - Pozzetto prefabbricato carrabile dim. 120x120 cm
 - Pozzetto prefabbricato carrabile dim. 160x160 cm



TRANSIZIONE ECOLOGICA **REGIONE SICILIA** **COMUNE DI RAMACCA** **COMUNE DI CASTEL DI IUDICA**

NOME PROGETTO:
 Costruzione ed esercizio di un impianto agrovoltaico avente potenza in immissione pari a 240,500 MW, con relativo collegamento alla rete elettrica, sito nei comuni di Castel di Iudica e Ramacca (CT) - Impianto "FIGURINIA".

ID. PROGETTO DEL MITE:

PROCEDURA:
 Valutazione di impatto ambientale ai sensi dell'art. 23 c. 1 del D.Lgs. 152/06 e ss.mm.ii..

PROPRONENTE:
 INE FIGURINIA S.R.L.
 Piazza di Sant'Anastasia 7
 00186 Roma (RM)
 info@inefigurina.it
 RESPONSABILE PROGETTO:
 Ing. Jury Mancini

ELABORATORE ELABORATO:
 RSMEP045-15A0
 VIA_2

TITOLO ELABORATO:
 Planimetria cavidotti e percorso cavi

SCALA:
 varie

PROGETTAZIONE E COORDINAMENTO
 ARATO
 Ing. Carlo Sesto Sesto Sesto
 Via Des. Anselmi, 1 - 70028 Marone (BN)
 info@arato.com

OPERE ELETTRICHE
 BGP
 Studio Tecnico BGP S.R.L.
 Via S. Maria Maddalena, 10 - 00186 Roma
 Via Des. Anselmi, 1 - 70028 Marone (BN)
 info@bgrp.it

ACUSTICA
 M
 Dst. Ing. Mirco Labate
 Via S. Maria Maddalena, 10 - 00186 Roma
 Via Des. Anselmi, 1 - 70028 Marone (BN)
 info@mircolabate.it

ARCHEOLOGIA
 CeA
 On. Architetto Francesco
 Via Anselmi, 10 - 00186 Roma
 Via Des. Anselmi, 1 - 70028 Marone (BN)
 info@cea-archeologia.it

GEOLOGIA E IDROLOGIA
 expert
 Dst. Geo. Domenico Biondi
 Via S. Maria Maddalena, 10 - 00186 Roma
 Via Des. Anselmi, 1 - 70028 Marone (BN)
 info@expert-geo.it

IDRAULICA
 Di Ing. Antonio Sica
 Via S. Maria Maddalena, 10 - 00186 Roma
 Via Des. Anselmi, 1 - 70028 Marone (BN)
 info@di-ing.com

STUDIO PEDO-AGRONOMICO
 Dst. Agr. Arturo Ucci
 Via S. Maria Maddalena, 10 - 00186 Roma
 Via Des. Anselmi, 1 - 70028 Marone (BN)
 info@studio-pedo-agronomico.it

STRUTTURE ED OPERE CIVILI
 Dst. Ing. Giuseppe Furnari
 Via S. Maria Maddalena, 10 - 00186 Roma
 Via Des. Anselmi, 1 - 70028 Marone (BN)
 info@strutture-ed-opere-civili.it

N. REV. DATA REVISIONE ELABORATO VERIFICATO VALIDATO
 0 apr-22 Emisore Ing. Mancini Ing. Pomponio INE Figurina S.r.l.

Questo documento contiene informazioni di proprietà di INE FIGURINIA S.R.L. e deve essere utilizzato esclusivamente dal destinatario in relazione alla finalità per la quale è stato redatto. È vietata qualsiasi forma di riproduzione o di divulgazione senza l'esplicito consenso di INE FIGURINIA S.R.L.