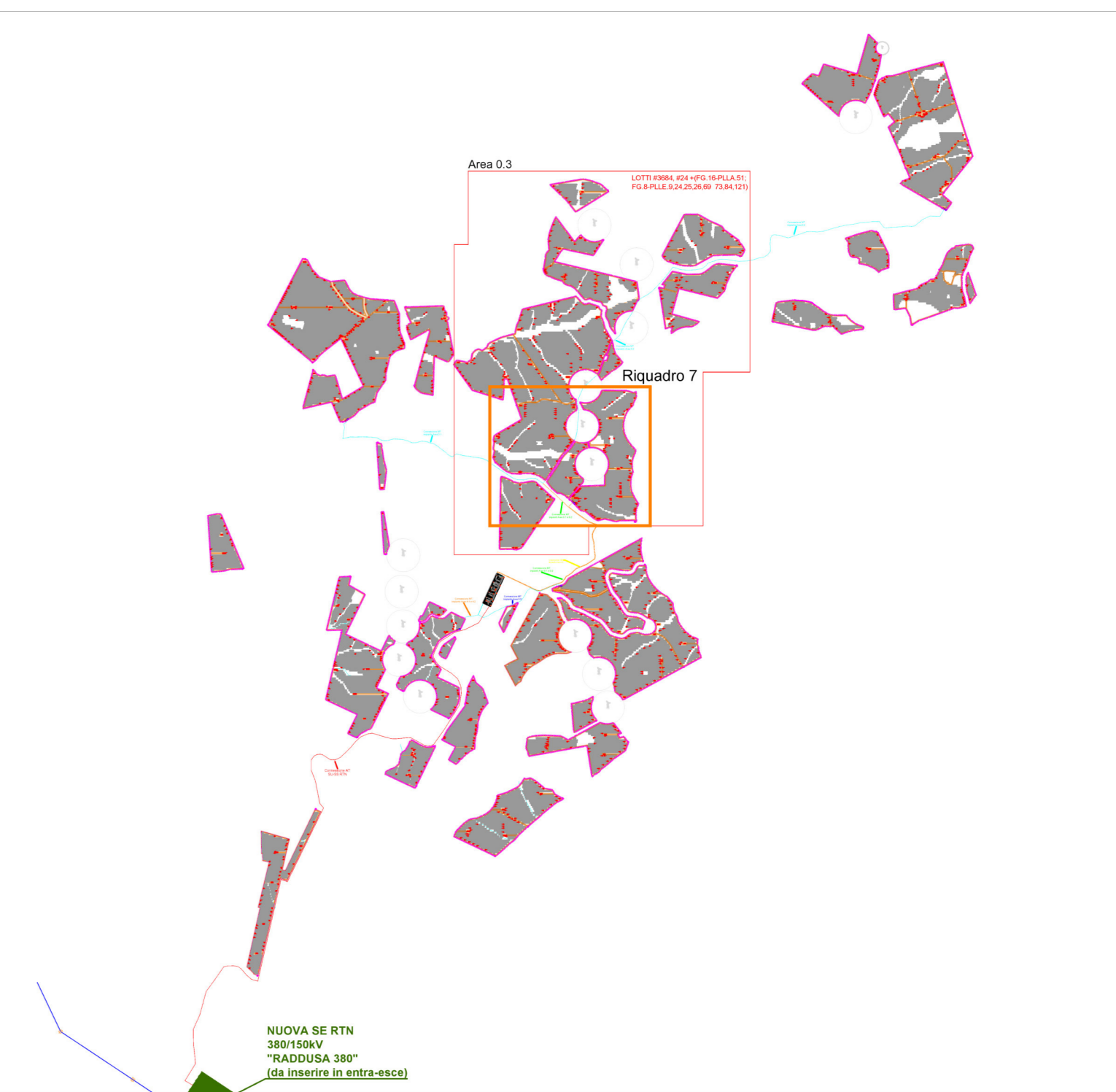


CODIFICA AREA Area 0.1 (loti #3683926+altre particelle) Area 0.2 (loti #2741623) Area 0.3 (loti #3684924+altre particelle) Area 4.1 (lotto #3254) Area 4.2 (lotto #2740) Area 0.5 (lotto #3064)	STRINGA ST.X.X(C)CT.YY.WW.ZZ PROGRESSIVO STRINGA PROGRESSIVO STRING BOX O INVERTER DI STRINGA PROGRESSIVO CABINA C1 PER CABINA DI CONVERSIONE E TRASFORMAZIONE E C2 PER CABINA DI TRASFORMAZIONE NUMERO AREA DA 01 A 05
CABINE DI CONVERSIONE E TRASFORMAZIONE C1.X.X.YY PROGRESSIVO CABINA NUMERO AREA DA 01 A 05	CABINE DI TRASFORMAZIONE CT.X.X.YY PROGRESSIVO CABINA NUMERO AREA DA 01 A 05
STRING BOX SB.X.X(C)CT.YY.WW PROGRESSIVO STRING BOX CON W DA 01 A 05 PROGRESSIVO CABINA C1 PER CABINA DI CONVERSIONE E TRASFORMAZIONE E C2 PER CABINA DI TRASFORMAZIONE NUMERO AREA DA 01 A 05	INVERTER DI STRINGA IN.X.X(C)CT.YY.WW PROGRESSIVO INVERTER DI STRINGA CON W DA 01 A 05 PROGRESSIVO CABINA C1 PER CABINA DI CONVERSIONE E TRASFORMAZIONE E C2 PER CABINA DI TRASFORMAZIONE NUMERO AREA DA 01 A 05

LEGENDA	
Cavidotti MT con singola terna di conduttori e sezione di scavo 130x50 cm (HxL)	Cavidotti BT interni con cinque circuiti e sezione di scavo 110x150 cm (HxL)
Cavidotti MT con doppia terna di conduttori e sezione di scavo 130x50 cm (HxL)	Cavidotti BT interni con sei circuiti e sezione di scavo 110x180 cm (HxL)
Cavidotti MT con tre terne di conduttori e sezione di scavo 130x70 cm (HxL)	Cavidotti BT interni con sette circuiti e sezione di scavo 110x210 cm (HxL)
Cavidotti MT con quattro terne di conduttori e sezione di scavo 130x90 cm (HxL)	Sostegno videosorveglianza e antintrusione
Cavidotti MT con cinque terne di conduttori e sezione di scavo 130x110 cm (HxL)	String box /Inverter di stringa
Cavidotti BT con sezione di scavo 90x30 cm (HxL)	Cabina di raccolta
Cavidotti Ausiliari con sezione di scavo 75x40 cm (HxL)	Cabina di monitoraggio e magazzino
Cavidotti BT interni con un circuito e sezione di scavo 110x30 cm (HxL)	Pozzetto prefabbricato carrabile dim. 50x50 cm
Cavidotti BT interni con due circuiti e sezione di scavo 110x50 cm (HxL)	Pozzetto prefabbricato carrabile dim. 100x100 cm
Cavidotti BT interni con tre circuiti e sezione di scavo 110x90 cm (HxL)	Pozzetto prefabbricato carrabile dim. 120x120 cm
Cavidotti BT interni con quattro circuiti e sezione di scavo 110x110 cm (HxL)	Pozzetto prefabbricato carrabile dim. 160x160 cm
Cavidotti AT con sezione di scavo 160x60 cm (HxL)	



TRANSIZIONE ECOLOGICA **REGIONE SICILIA** **COMUNE DI RAMACCA** **COMUNE DI CASTEL DI IUDICA**

NOME PROGETTO: Costruzione ed esercizio di un impianto agrovoltaico avente potenza in immissione pari a 240,500 MW, con relativo collegamento alla rete elettrica, sito nei comuni di Castel di Iudica e Ramacca (CT) - Impianto "FIGURINIA".

ID. PROGETTO DEL MITE:

PROCEDURA: Valutazione di impatto ambientale ai sensi dell'art. 23 c. 1 del D.Lgs. 152/06 e ss.mm.ii..

PROponente: **INE FIGURINIA S.R.L.**
Piazza di Sant'Anastasia 7
00186 Roma (RM)
inefigurinia@legalmail.it
RESPONSABILE PROGETTO: Ing. Jury Mancini

ELABORATO REDATTO: **DANLO**
S.p.A. n. 4222
Società Ambientale
Società di Ingegneria e Architettura

PROGETTAZIONE E COORDINAMENTO: **ARATO**
Ing. Carlo Carlo Sestini
Via Dell'Industria, 1 - 74010 Marone (FG)
info@arato.com

OPERE ELETTRICHE: **BEP**
Saverio Tocco S.p.A.
Via Dell'Industria, 1 - 74010 Marone (FG)
info@bep.it

ACUSTICA: **M**
Dott. Ing. Mirco Lanza
Via Dell'Industria, 1 - 74010 Marone (FG)
www.mircolanza.com

ARCHEOLOGIA: **CoA**
Dott. Architetto Francesco
Via Dell'Industria, 1 - 74010 Marone (FG)
info@coa.com

GEOLOGIA E IDROLOGIA: **expert**
Dott. Gino Domenico
Via Dell'Industria, 1 - 74010 Marone (FG)
www.expert.com

IDRAULICA: **Di Ingegneria S.p.A.**
Via Dell'Industria, 1 - 74010 Marone (FG)
www.diingegneria.com

STUDIO PEDA-AGRONOMICO: **Del Ag**
Dott. Agr. Arturo
Via Dell'Industria, 1 - 74010 Marone (FG)
www.delag.com

STRUTTURE ED OPERE CIVILI: **Del Ag**
Dott. Ing. Giuseppe
Via Dell'Industria, 1 - 74010 Marone (FG)
www.delag.com

N. REV.	DATA	REVISIONE	ELABORATO	VERIFICATO	VALIDATO
0	apr-22	Emissione	Ing. Mancini	Ing. Pomponio	INE Figurinia S.r.l.

Questo documento contiene informazioni di proprietà di INE FIGURINIA S.R.L. e deve essere utilizzato esclusivamente dal destinatario in relazione allo scopo per il quale è stato ricevuto. E' vietata qualsiasi forma di riproduzione o di divulgazione senza l'esplicito consenso di INE FIGURINIA S.R.L.

Connessione MT
impianti Area 0.1 e 0.2